

GRUP L124 + F207

LINKEBEEK -
SINT-GENESIUS-RODE

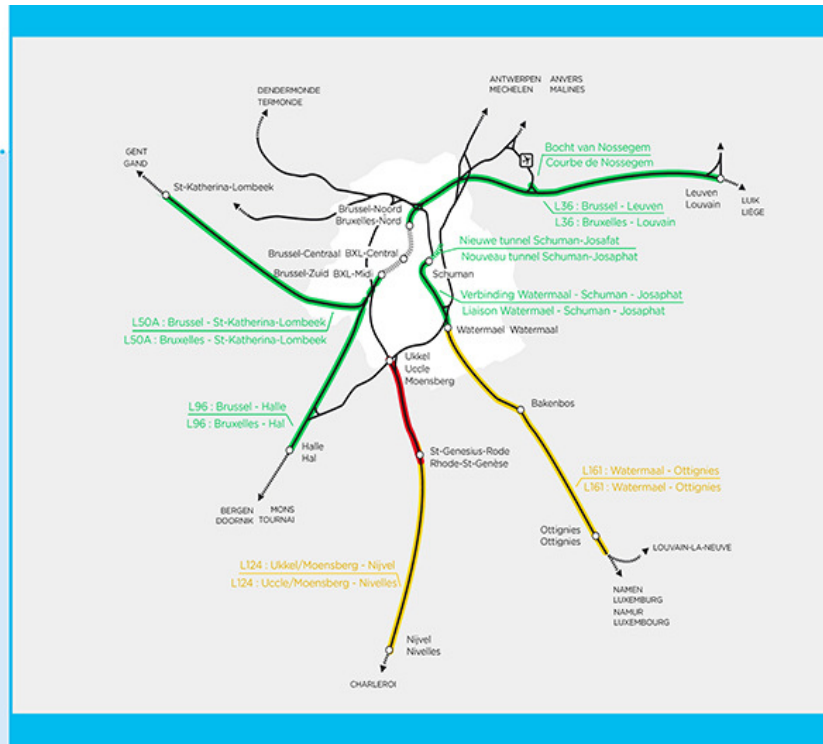
LINKEBEEK -
RHODE-SAINT-GENÈSE



GEN

Het GEN - Gewestelijk ExpresNet - komt in de eerste plaats neer op het viersporig maken van 5 grote spoorassen binnen een straal van 30 km rond Brussel. Dankzij deze verdubbelde capaciteit kunnen de rechtstreekse treinen over de twee middelste sporen rijden zonder opgehouden te worden door de lokale treinen die de buitenste sporen gebruiken.

- beëindigd
- in uitvoering
- herlancering in 2018
- in afwachting van vergunning



RER

Le RER - Réseau Express Régional - repose sur la mise à 4 voies de 5 axes ferroviaires majeurs dans un rayon de 30km autour de Bruxelles. Cette capacité doublée permet de faire circuler les trains rapides sur les deux voies centrales, sans interaction avec des trains locaux qui circulent, eux, sur les deux voies latérales

- achevés
- en exécution
- relance en 2018
- en attente de permis

PROJECT GEBIED LINKEBEEK & SINT-GENESIUS RODE

ZONE DE PROJET-LINKEBEEK & RHODE SAINT-GENÈSE



Op de lijn 124 Brussel - Nivelles zijn de werken burgerlijke bouwkunde op ongeveer 1/3 van de totale afstand van 25 km klaar. In Vlaanderen en Brussel kunnen de werken hervatten na het bekomen van een nieuwe bouwvergunning.

Sur la ligne 124 Bruxelles - Nivelles, les travaux de génie civil sont terminés sur 1/3 de la distance totale de 25 km. En Flandre et en Wallonie les travaux pourront recommencer après l'obtention d'un nouveau permis.

F207

FIETSSNELWEG

VOIE RAPIDE POUR CYCLISTES



GEN & FIETS-SNELWEG

RER & VOIE RAPIDE POUR CYCLISTES

PROBLEEMSTELLING

- Stijgende vraag naar mobiliteit
- Opstoppingen verkeer wegen en autosnelwegen > verlamming wegverkeer
- Grote tewerkstelling in Europese hoofdstad Brussel
- Overtuigen om openbaar vervoer te nemen + geïntegreerd systeem met fietsinfrastructuur

DOELSTELLINGEN

- Het verhogen van de bedieningsfrequentie tijdens de piekuren en in de week;
- Het verhogen van de bedieningsfrequentie tijdens de daluren en in het weekend;
- Het behoud van alle bestaande stopplaatsen en het creëren en/of heropenen van bijkomende stopplaatsen;
- Het optimaliseren van de complementariteit tussen de trein en de andere openbare vervoersmiddelen;
- Het garant staan voor meer comfort en regelmaat voor de treinreizigers

HERLANCERING GEN

In maart 2017: beslissing federale regering om een bijkomend budget vrij te maken voor de uitvoering van een aantal projecten die van groot strategisch belang zijn voor de spoormobiliteit in en rond Brussel.

RELANCE RER

En mars 2017, le Gouvernement fédéral a alloué une enveloppe supplémentaire dédiée à la réalisation d'un ensemble de projets ayant une importance stratégique majeure pour la mobilité ferroviaire dans et autour de Bruxelles.

PROBLÉMATIQUES

- Demande croissante en terme de mobilité
- Trafic routier paralysé par les embouteillages sur les routes et autoroutes
- Beaucoup de travailleurs doivent rejoindre Bruxelles, capitale européenne
- Promotion des transports en commun + système intégré avec l'infrastructure cyclable

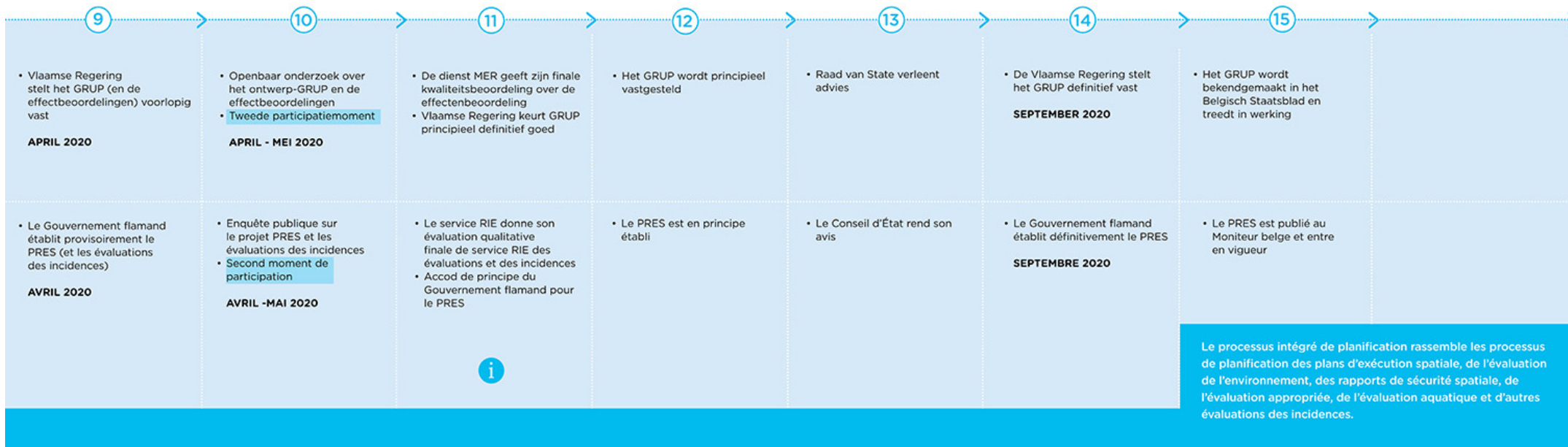
OBJECTIFS

- Augmentation de la fréquence pendant les heures de pointes et en semaine
- Augmentation de la fréquence pendant les heures creuses et les week-ends
- Conservation de tous les points d'arrêt existants et création/réouverture de points d'arrêt supplémentaires
- Optimalisation de la complémentarité entre le train et les autres modes de transport public
- Garantir plus de confort et de régularité aux usagers du train

GEÏNTEGREERD PLANNINGSPROCES



PROCESSUS INTÉGRÉ DE PLANIFICATION



WAT BETEKEN...

GRUP	MER	STARTNOTA	SCOPINGNOTA	PROCESNOTA
Het gewestelijk ruimtelijk uitvoeringsplan (GRUP) is een plan opgemaakt door het Vlaams Gewest waarin bestemmingswijzigingen in een bepaald gebied worden vastgelegd.	Het milieueffectrapport onderzoekt mogelijke gevolgen van bepaalde activiteiten of ingrepen op mens en milieu. Het wordt opgemaakt vóór de vaststelling van een plan of voor de uitvoering van een project zodat de impact ervan op mens en milieu reeds in een vroeg stadium is gekend en nodige maatregelen kunnen worden getroffen.	De startnota toont de eerste onderzoeksresultaten van het geïntegreerd planningsproces van het GRUP. Met deze startnota en de bijhorende procesnota start de Vlaamse overheid het planningsproces voor de concrete uitwerking van het GRUP formeel op.	De startnota wordt in deze fase uitgebreid naar de scopingnota . De adviezen, inspraakreacties en de verslagen van de participatiemomenten zullen in de scopingnota worden verwerkt. Zo wordt aangegeven hoe er wordt omgegaan met suggesties om het plan te verbeteren, of worden aandachtspunten in functie van het effectonderzoek beschreven.	De procesnota is een dynamisch document dat tijdens het verdere verloop van de procedure kan worden aangepast. Het geeft de procesaanpak in elke fase van het project weer. De nota geeft weer wat de aanpak, overleg en participatiemomenten en resultaten van elke fase in het proces zijn. Ook de wijze waarop het overleg met de betrokken actoren wordt gevoerd, is in de nota terug te vinden.

QUE SIGNIFIE...

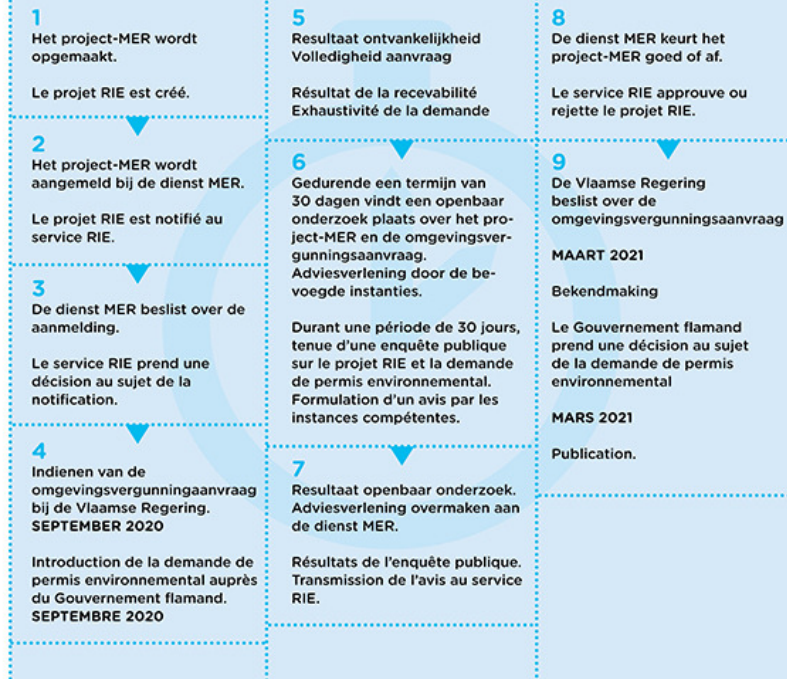
PRES	RIE	NOTE DE LANCEMENT	NOTE DE CADRAGE	NOTE DE PROCESSUS
Le plan régional d'exécution spatiale (PRES) est un plan élaboré par la Région flamande qui détermine des modifications d'affectations dans un certain domaine.	Le rapport d'incidences sur l'environnement examine les conséquences éventuelles de certaines activités ou interventions sur l'homme et l'environnement. Il est dressé avant l'élaboration d'un plan ou avant l'exécution d'un projet afin d'en connaître l'impact sur l'homme et l'environnement à un stade précoce et de pouvoir prendre les mesures qui s'imposent.	La note de lancement présente les premiers résultats de l'examen du processus intégré de planification du PRES. Avec cette note de départ et la note de processus correspondante, les autorités flamandes entament formellement le processus de planification en vue de la mise en œuvre concrète du PRES.	Lors de cette phase, la note de lancement est étendue à la note de cadrage . Les avis, réactions aux participations et rapports des moments de participation sont traités dans la note de cadrage. Il y est précisé de quelle manière les suggestions seront prises en compte pour améliorer le plan. Les éventuels points d'attention suite à l'étude d'incidences sont également décrits.	La note de processus est un document dynamique qui peut être adapté tout au long de la procédure. Elle présente le processus d'approche à chaque étape du projet. On y trouve une description de l'approche, des moments de concertation et de participation ainsi que les résultats de chaque phase du processus. Elle précise également la façon dont la concertation est menée avec les acteurs concernés.

PROCEDURE AANVRAAG OMGEVINGSVERGUNNING

Na de definitieve vaststelling van het gewestelijk ruimtelijk uitvoeringsplan (GRUP) zal het project-MER worden opgesteld en een omgevingsvergunning worden aangevraagd. De aanvraag zal worden ingediend bij de Vlaamse Regering. De procedure omgevingsvergunningsaanvraag verloopt als volgt:

PROCÉDURE DE DEMANDE DE PERMIS ENVIRONNEMENTAL

Après l'établissement définitif du plan régional d'exécution spatiale (PRES), le projet RIE sera élaboré et un permis environnemental sera demandé. La demande sera introduite auprès du Gouvernement flamand. La procédure de demande de permis environnemental se déroule comme suit :



WAT BETEKEN...

Project-Mer

Het project-MER onderzoekt mogelijke gevolgen van bepaalde activiteiten of ingrepen op de mens en milieu. Het wordt opgemaakt voor de uitvoering van het project zodat de impact ervan op mens en milieu reeds in een vroeg stadium is gekend en de nodige maatregelen kunnen worden getroffen.

Scopingadvies

Dit betreft een advies over de inhoud van het project-MER.

QUE SIGNIFIE...

Projet RIE

Le projet RIE examine les incidences potentielles de certaines activités ou interventions sur l'homme et l'environnement. Il est créé avant l'exécution du projet afin d'en connaître l'impact sur l'homme et l'environnement à un stade précoce et de pouvoir prendre les mesures qui s'imposent.

Avis de cadrage

Il s'agit d'un avis sur le contenu du projet RIE.