

## Bijlage 1: Kaartenbundel ruimtelijke situering

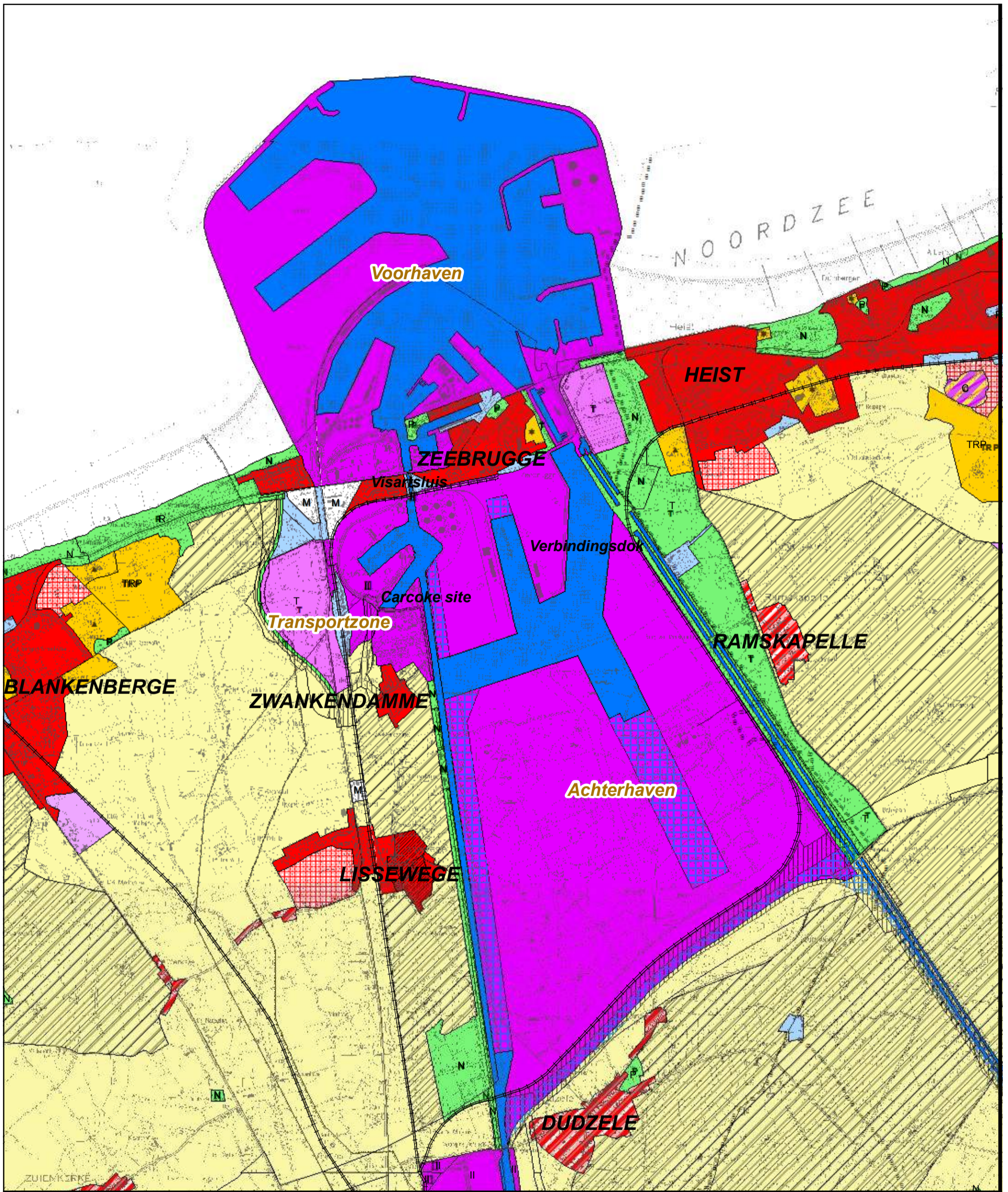
- Kaart 1: Ruimtelijke situering van het project op de topografische kaart
- Kaart 2: Ruimtelijke situering van het project op de orthofoto
- Kaart 3: Ruimtelijke situering van het project op het Gewestplan
- Kaart 4: Gewestelijk Ruimtelijk Uitvoeringsplan
- Kaart 5: Geologische kaart - Tertiair
- Kaart 6: Geologische kaart - Quartair
- Kaart 7: Bodemkaart
- Kaart 8: Waterlopen ter hoogte van het studiegebied
- Kaart 9: Structuurkwaliteit waterlopen
- Kaart 10: Watertoetskaarten
- Kaart 11: Landschapsatlas
- Kaart 12: Erfgoedwaarden
- Kaart 13: Centraal Archeologische Inventaris (CAI)
- Kaart 14: Habitat- en Vogelrichtlijngebieden
- Kaart 15: VEN-gebieden
- Kaart 16: Biologische Waarderingskaart (BWK – versie 2016)
- Kaart 17: Vlaamse risicoatlas vogels mbt windturbines - Pleister- en rustgebieden en Slaapplaatsen
- Kaart 18: Vlaamse risicoatlas vogels mbt windturbines - Weidevogelgebieden en Bijzondere broedvogelgebieden
- Kaart 19: Waterlichamen
- Kaart 20: Kwetsbare locaties
- Kaart 21: Bestaande geluidsmetingen
- Kaart 22: Bouwkundig erfgoed met codenummer





1:35.000



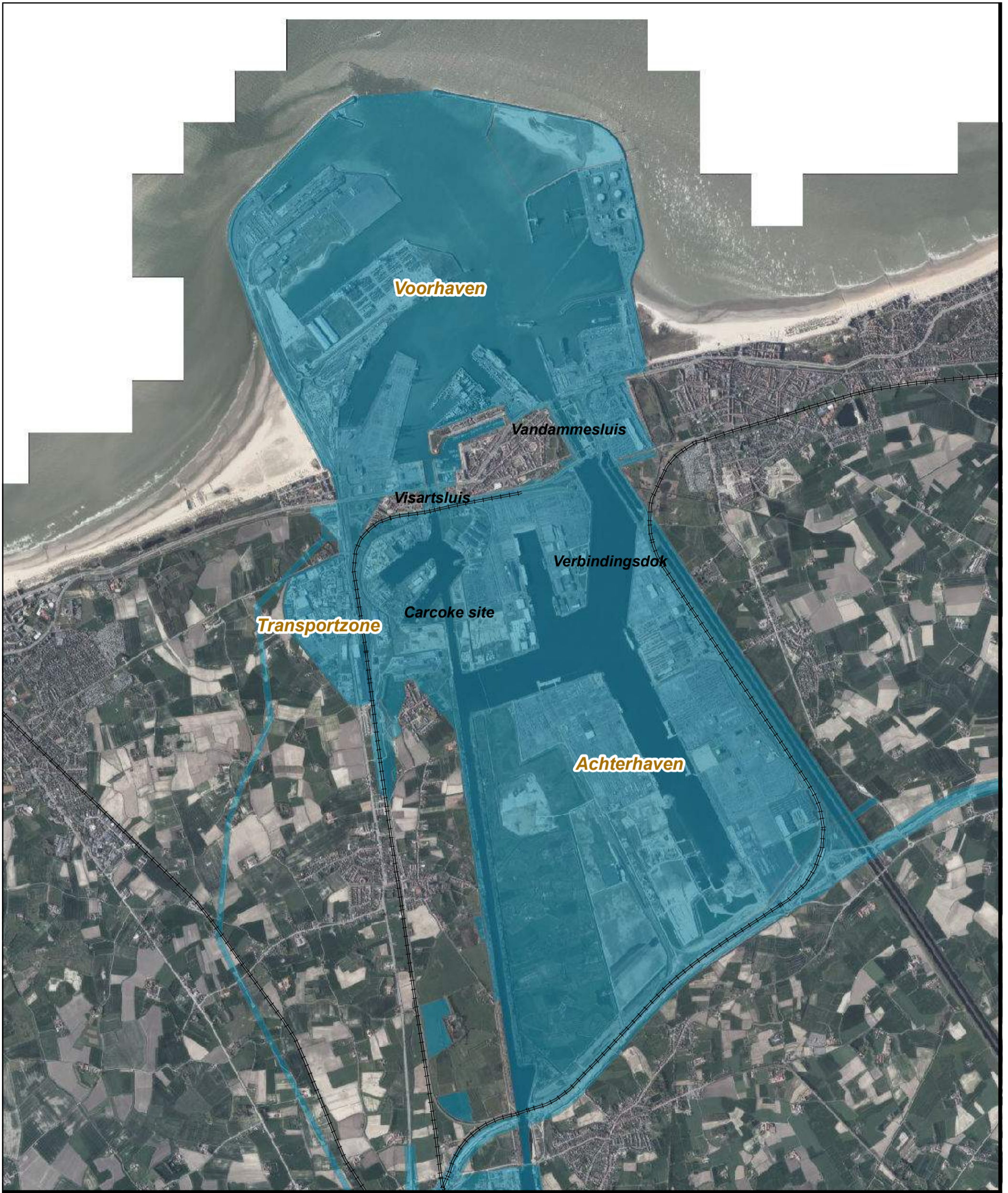


- 0100- woongebied
- 0101- woongebied met cultureel, historische en/of esthetische waarde
- 0102- woongebied met landelijk karakter
- 0105- woonuitbreidingsgebied
- 0200- gebied voor gemeenschapsvoorzieningen en openbaar nut
- ★ 0401- gebieden voor dagrecreatie
- ▲ 0402- gebieden voor verblijfrecreatie
- TRP 0410- gebied voor toeristische recreatieparken

- P 0500- parkgebieden
- T 0600- bufferzones
- 0700- groengebied
- N 0701- natuurgebied
- R 0702- natuurgebied met wetenschappelijke waarde of natuurreservaten
- 0900- agrarische gebieden
- 0901- landschappelijk waardevolle gebieden
- 1000- industriegebieden

- II 1002- milieubelastende industrieën
- 1033- transportzone
- 1100- ambachtelijke bedrijven en kmo's
- C 1200- ontginningsgebieden
- M 1400- militaire gebieden
- 1504- bestaande waterwegen

1:35.000



Gewestelijk RUP 'Afbakening Zeehavengebied Zeebrugge'



1:35.000

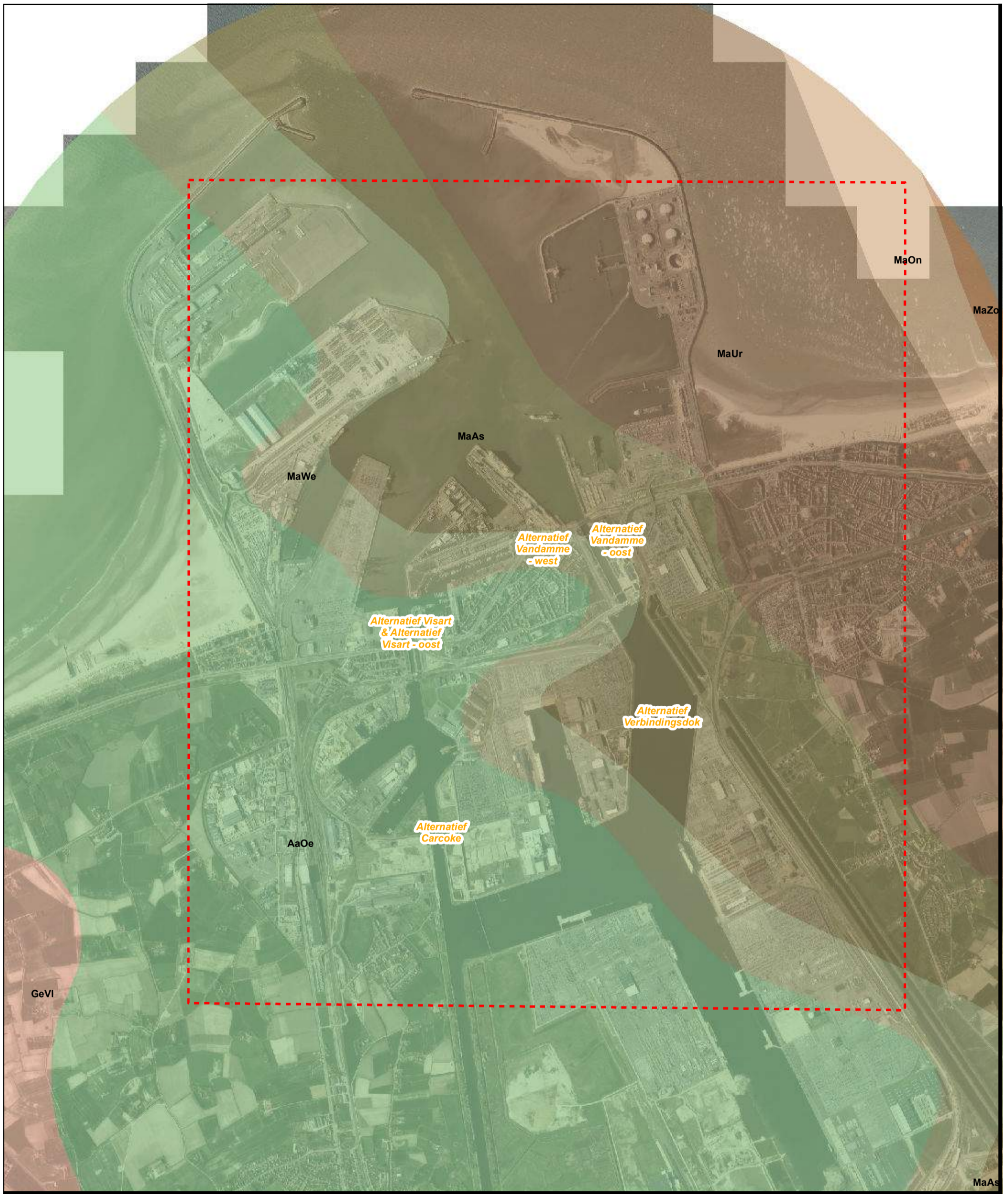
\\bema1file03\Milieuv\Projecten\BE0115000750\_999\BE0115000918\_Raamcontract\_MER\_VLOV\_WBS\_0124\_DO6\_Complex project SHIP Zeebrugge\06\_plannen\02\_maps\BE0115000918\_krt\_004A\_RUPs.mxd

Kaart° 4

Ruimtelijk uitvoeringsplan

 **ARCADIS** Design & Consultancy for natural and built assets

www.geopunt.be

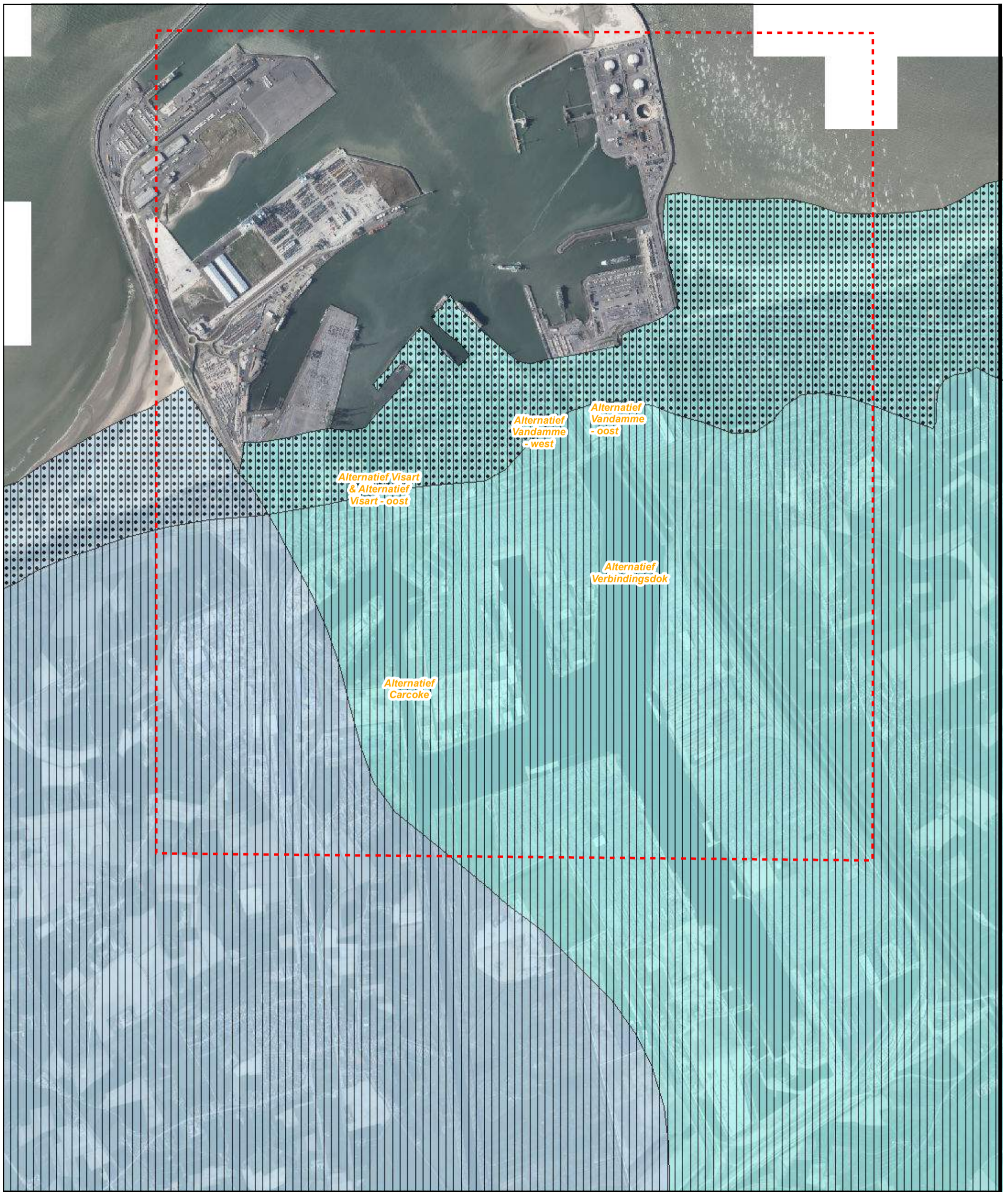


- Studiegebied
- L. Asse
- L. Zomergem
- L. Wemmel
- L. Onderdale
- L. Oedelem
- L. Ursel
- L. Vlierzele



1:25.000

\\bema1file03\Milieuv\Projecten\BE0115000750\_999\BE0115000918\_Raamcontract\_MER\_VLOV\_WBS\_0124\_DO6\_Complex project SHIP Zeebrugge\06\_plannen\02\_maps\BE0115000918\_krt\_005A\_geologie\_tertiar.mxd



Studiegebied

- ▲ Terras
- Breuken
- Loess

	11	11a	11c	11d	13	13a	13b	13c	13d
		FH	GH	EH GH		FH	EH	GH	EH GH
ELPw en/of HQ	ELPw en/of HQ	ELPw en/of HQ	ELPw en/of HQ	ELPw en/of HQ	ELPw en/of HQ	ELPw en/of HQ	ELPw en/of HQ	ELPw en/of HQ	ELPw en/of HQ
				FLPW	FLPW	FLPW	FLPW	FLPW	FLPW
	GLPe	GLPe	GLPe	GLPe	GLPe	GLPe	GLPe	GLPe	GLPe

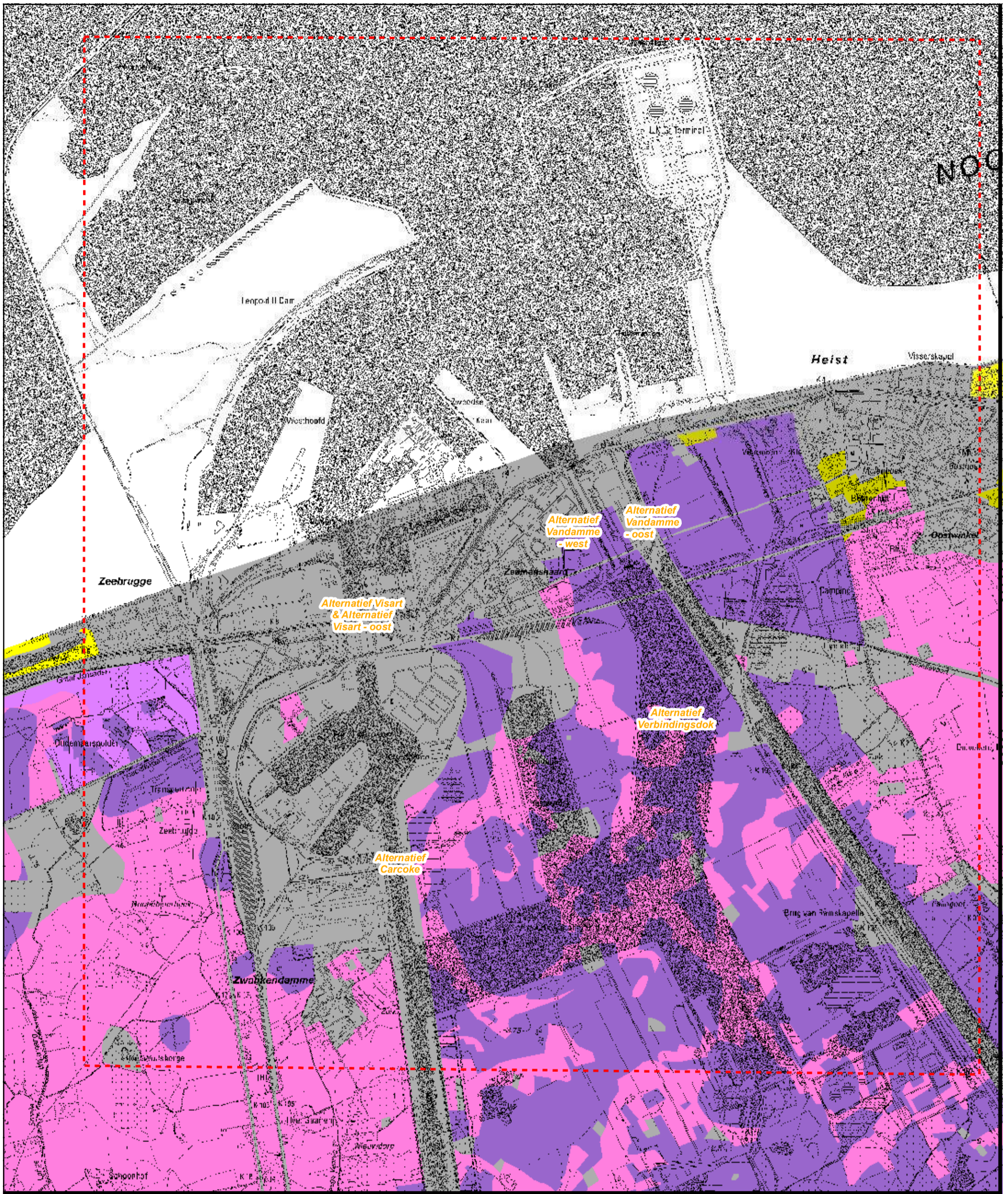


1:25.000

Kaart° 6

Geologische kaart - Quartair





- Studiegebied
- Poelgrond polders
- Antropogeen
- Dekklei polders
- Hoge kustduin
- Kreekrug
- Kustduingrond



- - - Studiegebied
- Bevaarbaar
- Geklasseerd, eerste categorie
- Geklasseerd, tweede categorie
- Geklasseerd, derde categorie
- Niet geklasseerd
- Gracht van algemeen belang

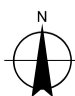


1:20.000

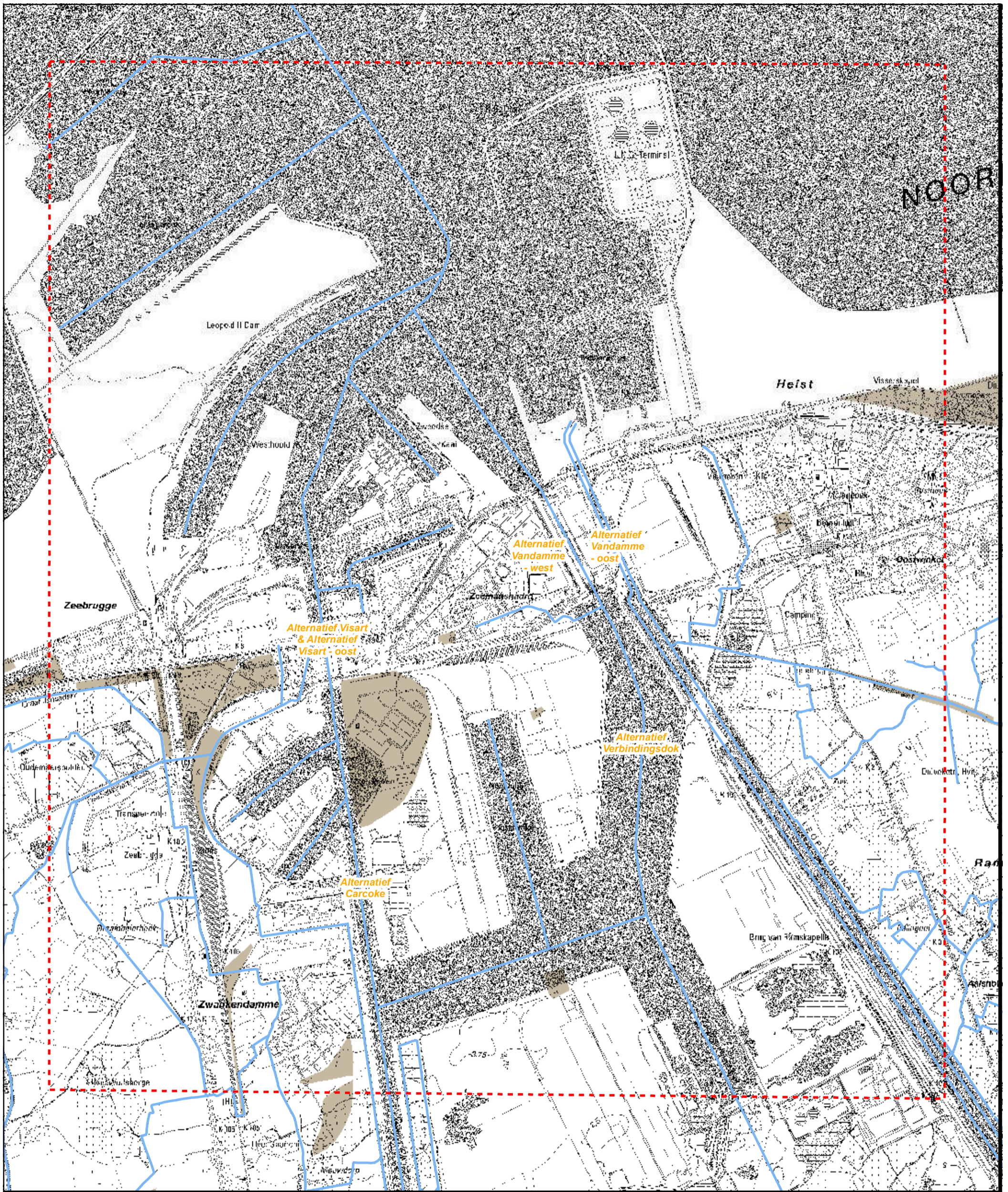
\\bema1file03\Milieuv\Projecten\BE0115000750\_999\BE0115000918\_Raamcontract\_MER\_VLOV\_WBS\_0124\_DO6\_Complex project SHIP Zeebrugge\06\_plannen\02\_maps\BE0115000918\_krt\_008A\_waterlopen.mxd



- ▣ Studiegebied
- zeer waardevolle structuurkenmerken (S1)
- waardevolle structuurkenmerken (S2)
- zwakke structuurkenmerken (S4)
- zeer zwakke structuurkenmerken (S5)
- niet geïnventariseerd


 1:20.000

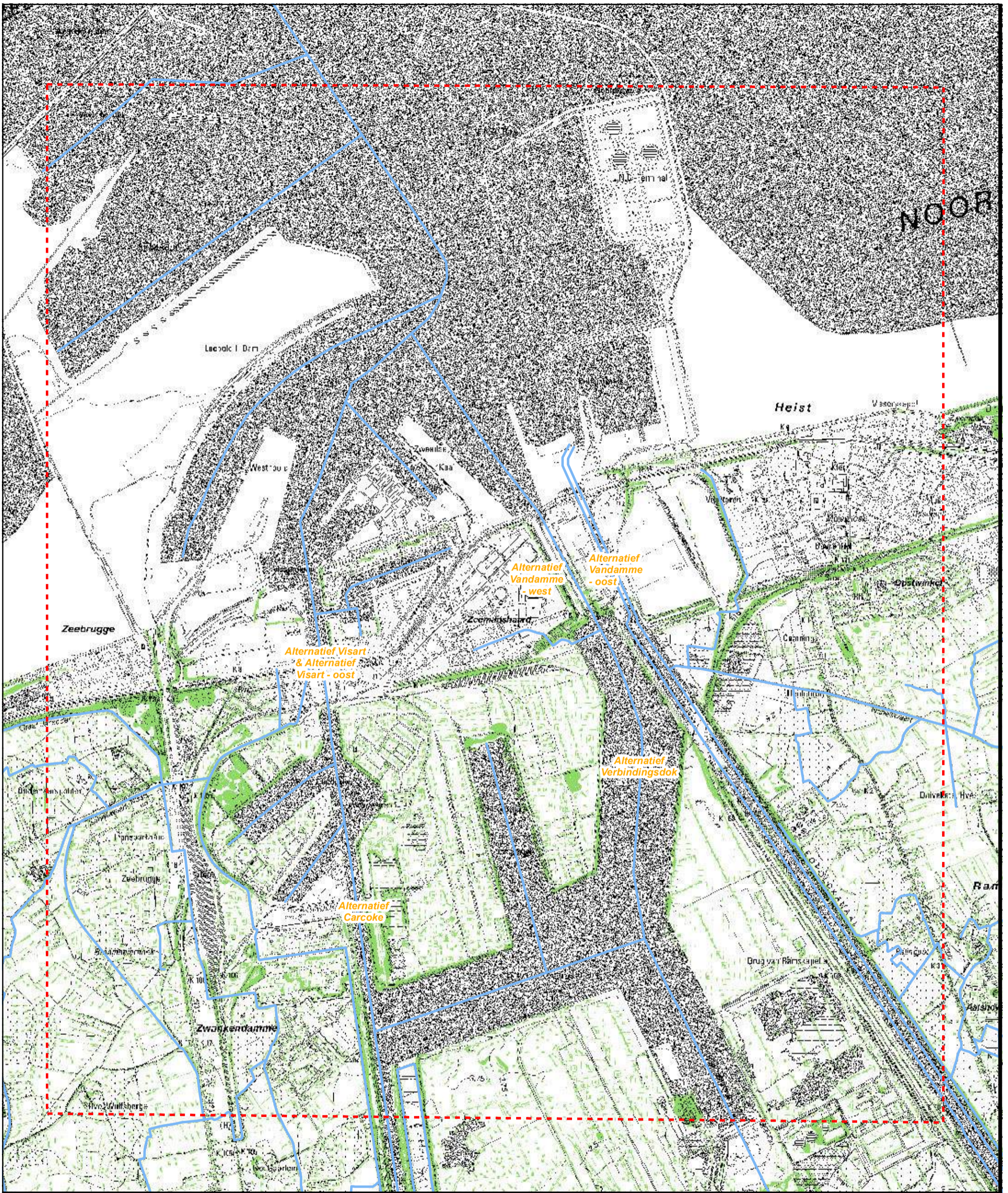




- Studiegebied
- Waterlopen
- Niet infiltratiegevoelig
- Infiltratiegevoelig

1:20.000





- Studiegebied
- Waterlopen
- Niet erosiegevoelig
- Erosiegevoelig



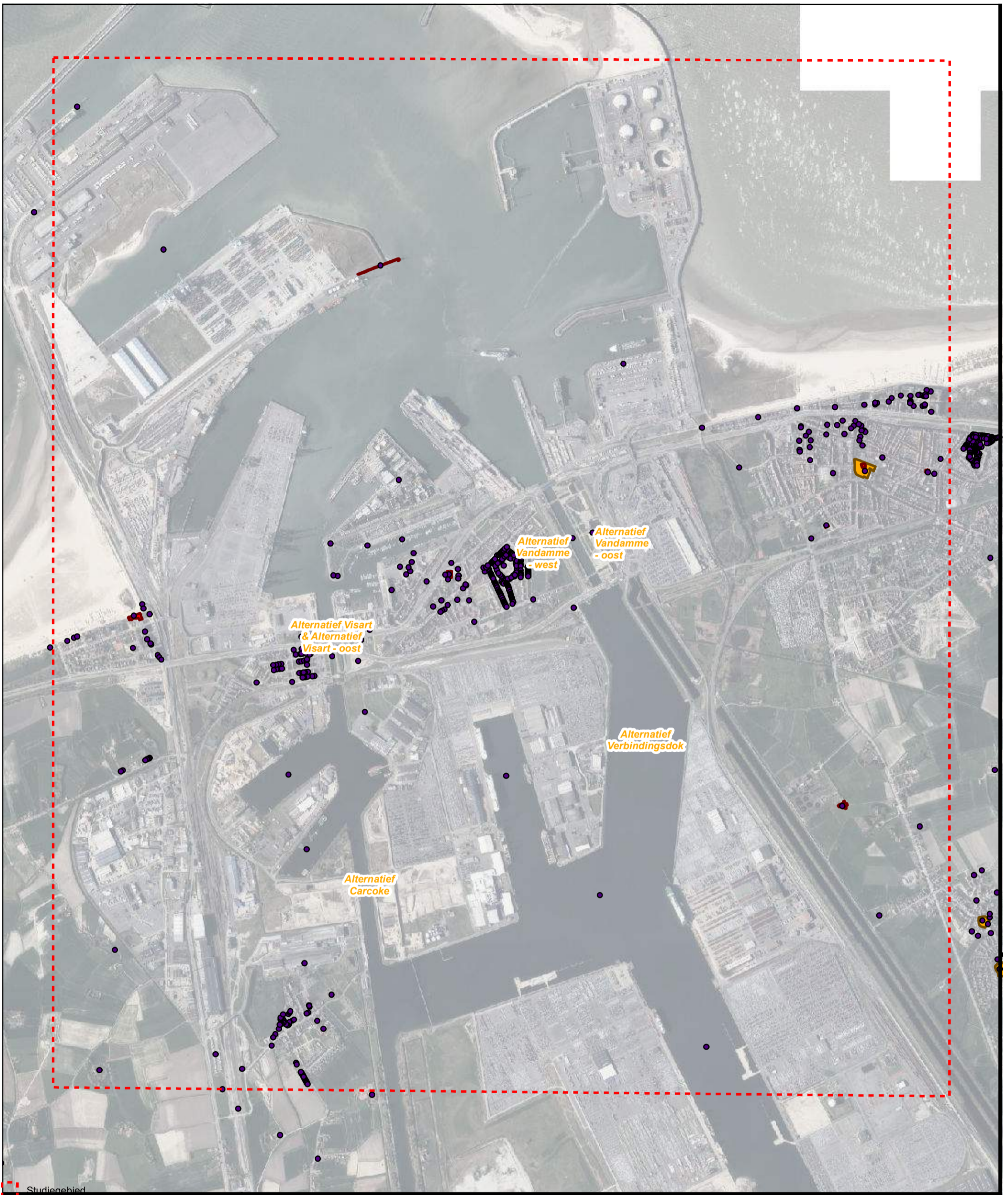
- Studiegebied
- Lijnrelict
- Puntrelict
- Relictzone
- Ankerplaats



1:20.000

\\bema1file03\Milieu\Projecten\BE0115000750\_999\BE0115000918\_Raamcontract\_MER\_VLOV\_WBS\_0124\_DO6\_Complex project SHIP Zeebrugge\06\_plannen\02\_maps\BE0115000918\_krt\_011A\_landschapsatlas.mxd





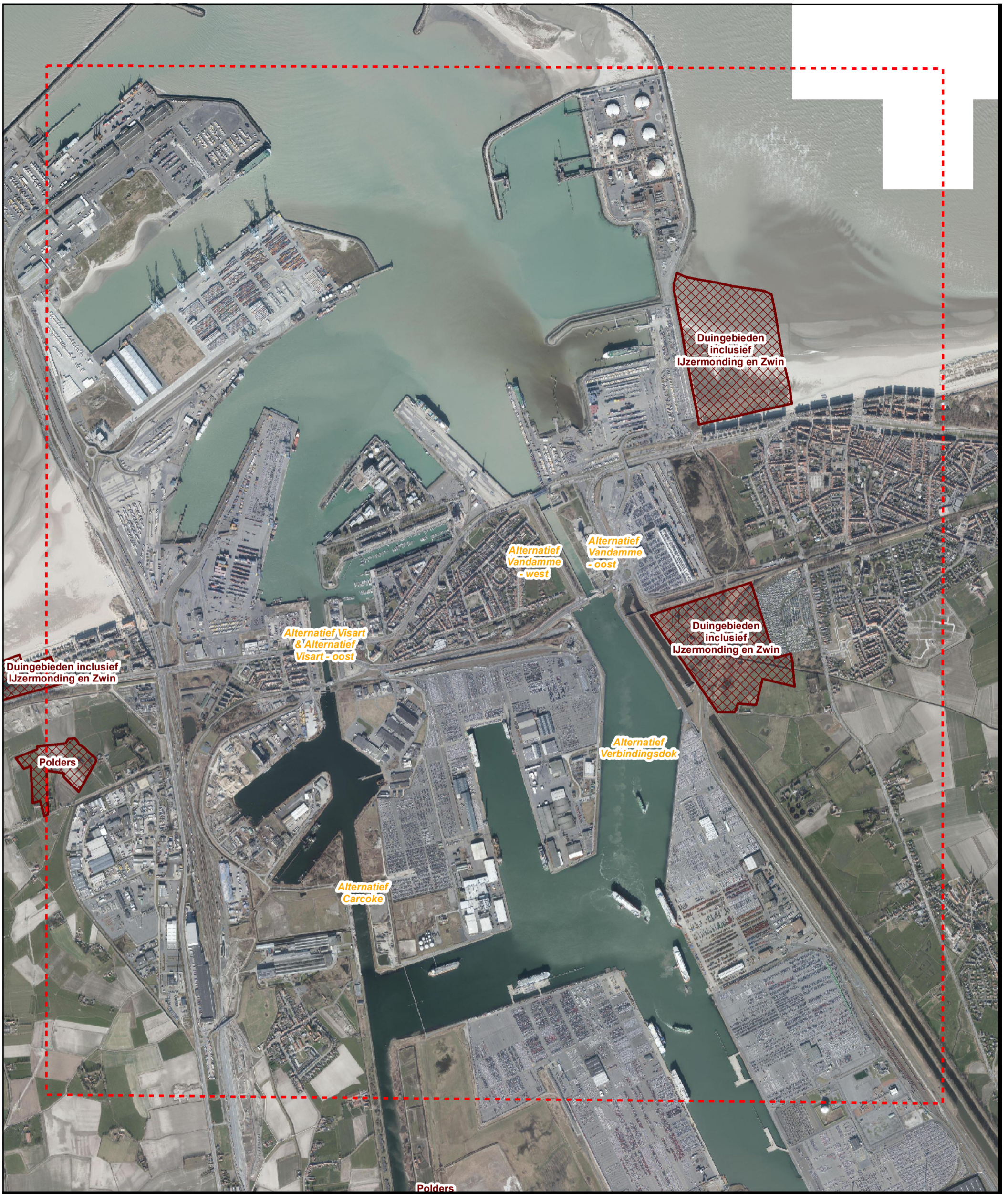
Studiegebied

- Inventaris Bouwkundig Erfgoed
- Beschermd monument
- Beschermd stads- en dorpsgezicht
- Beschermd landschap

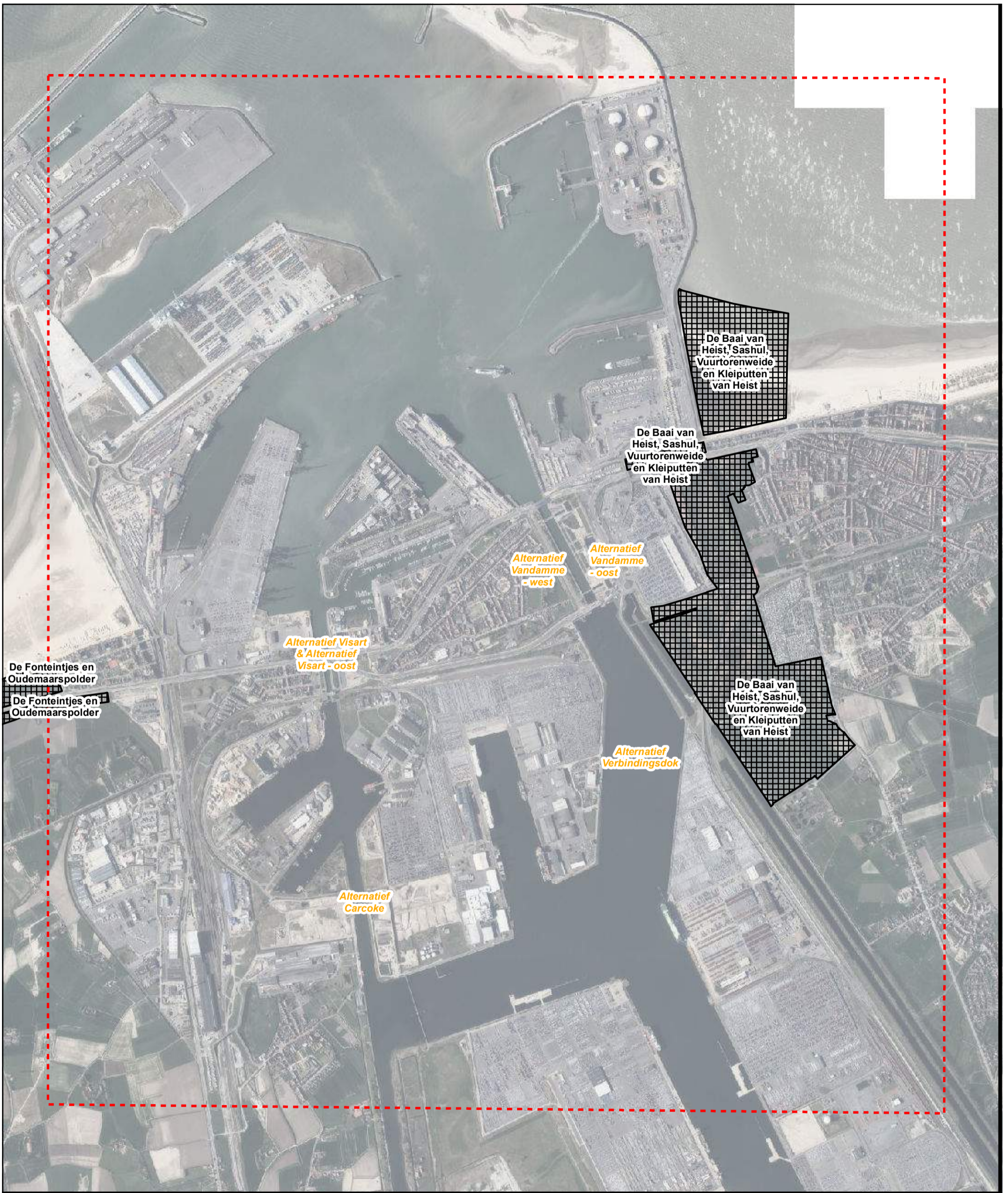
N  
1:20.000



- CAI
- Studiegebied



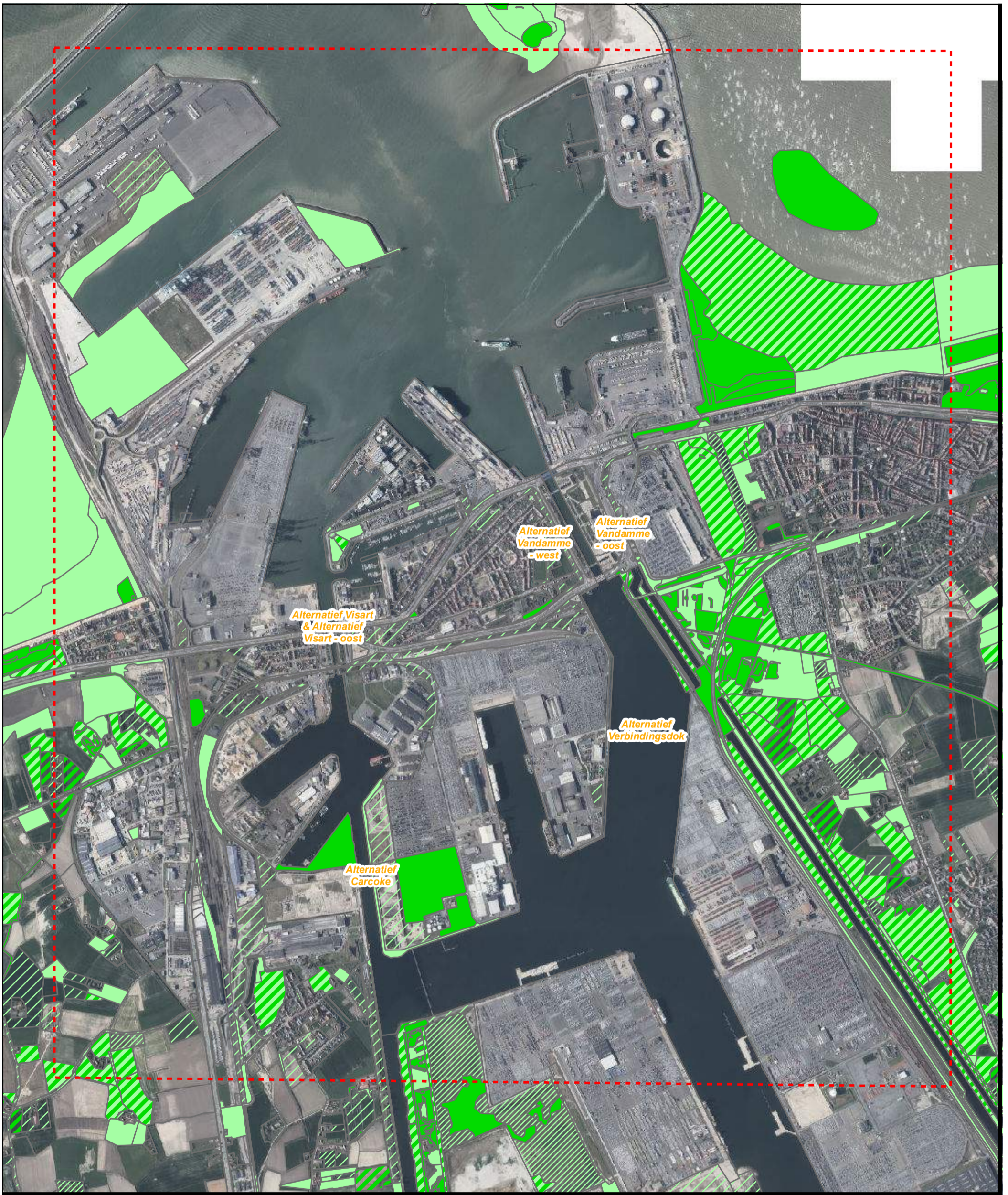
- Studiegebied
- Habitatrictlijngebied
- Vogelrichtlijngebied
- Marien Vogelrichtlijngebied Zeebrugge
- Gericht marien reservaat Baai van Heist



- Studiegebied
- Grote eenheid natuur
- Grote eenheid natuur in ontwikkeling
- Natuurverwevingsgebied



1:20.000

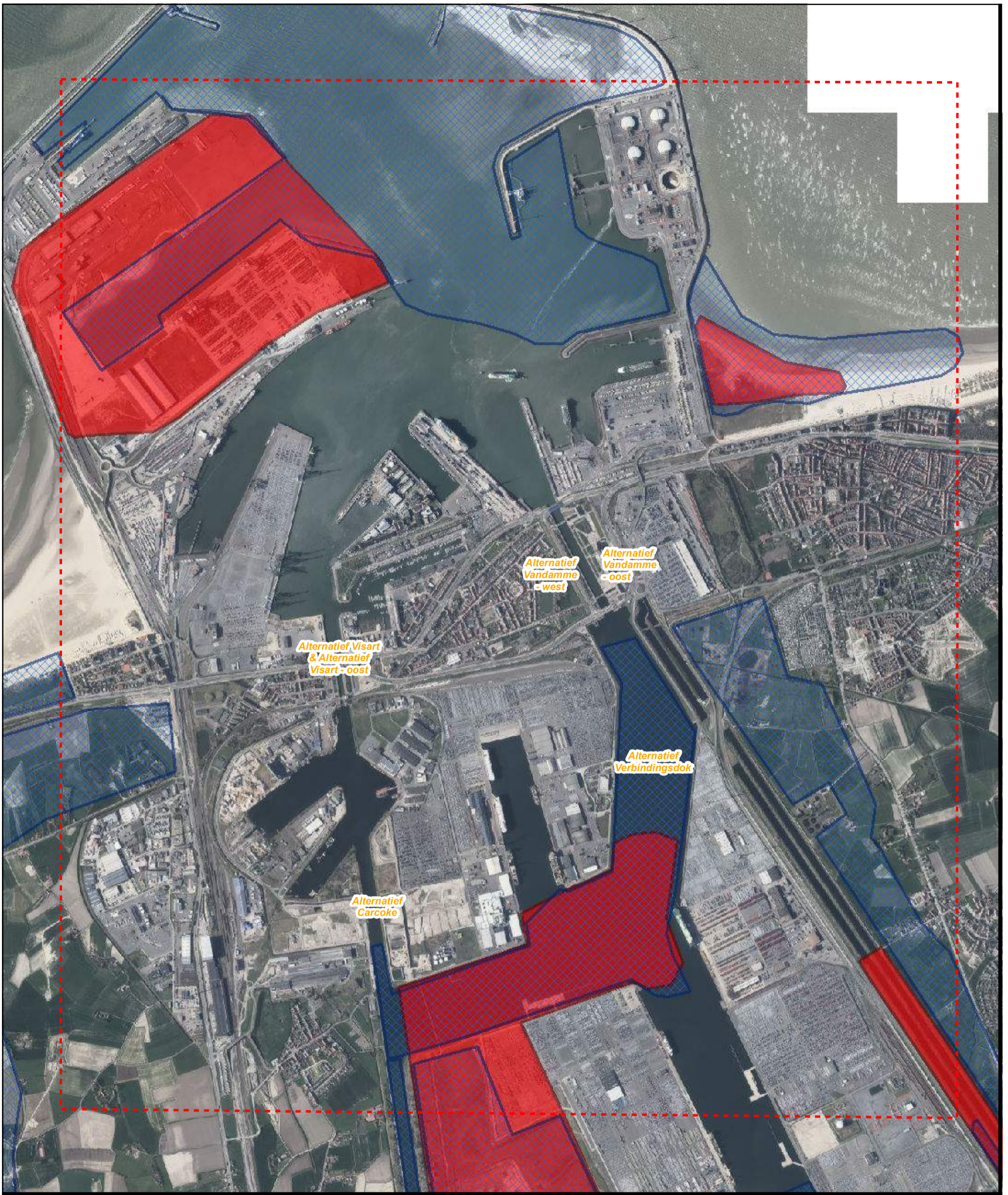


- Studiegebied
- Biologisch minder waardevol
- Complex van biologisch minder waardevolle en waardevolle elementen
- Complex van biologisch minder waardevolle, waardevolle en zeer waardevolle elementen
- Complex van biologisch minder waardevolle en zeer waardevolle elementen
- Biologisch waardevol
- Complex van biologisch waardevolle en zeer waardevolle elementen
- Biologisch zeer waardevol

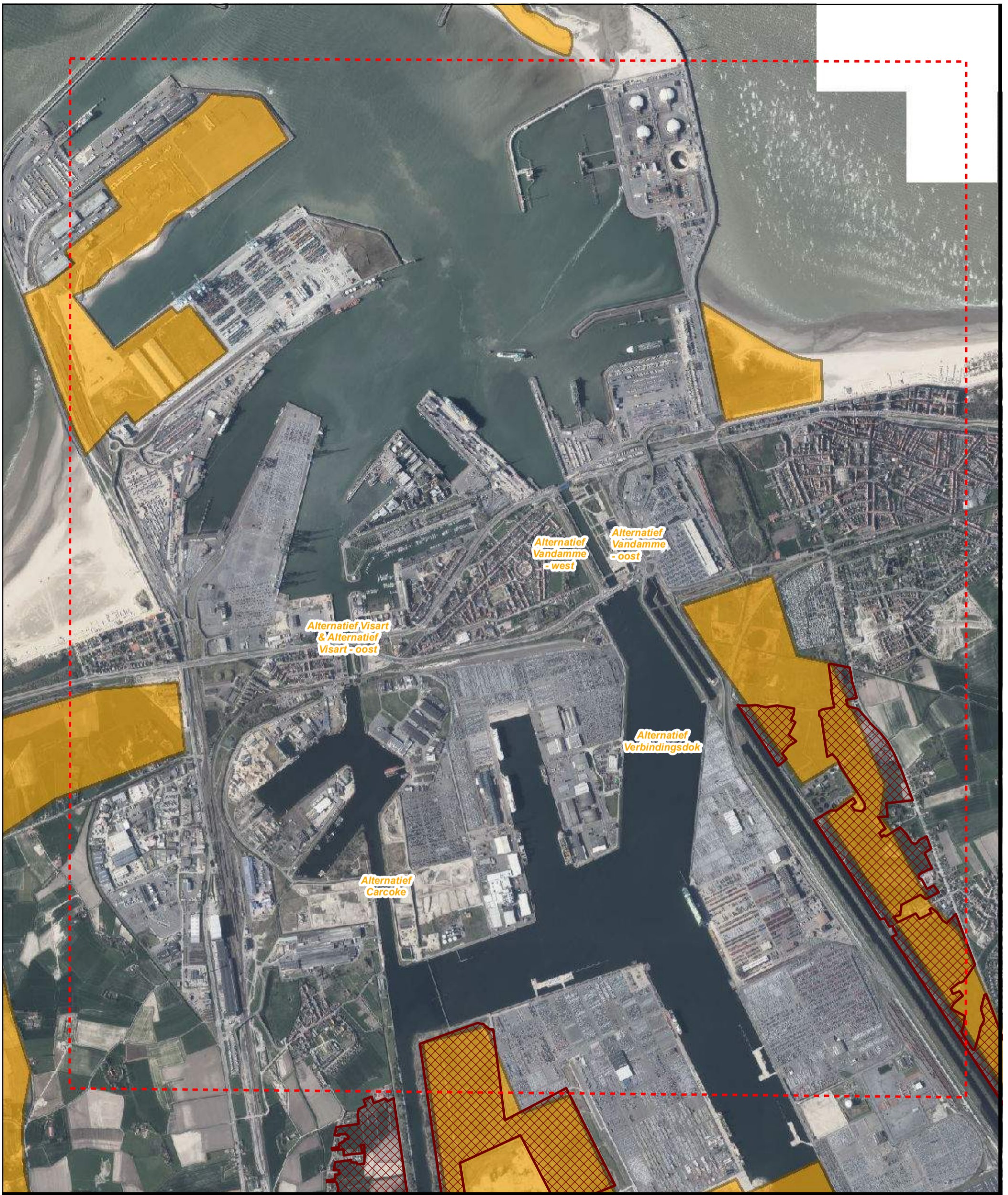


1:20.000

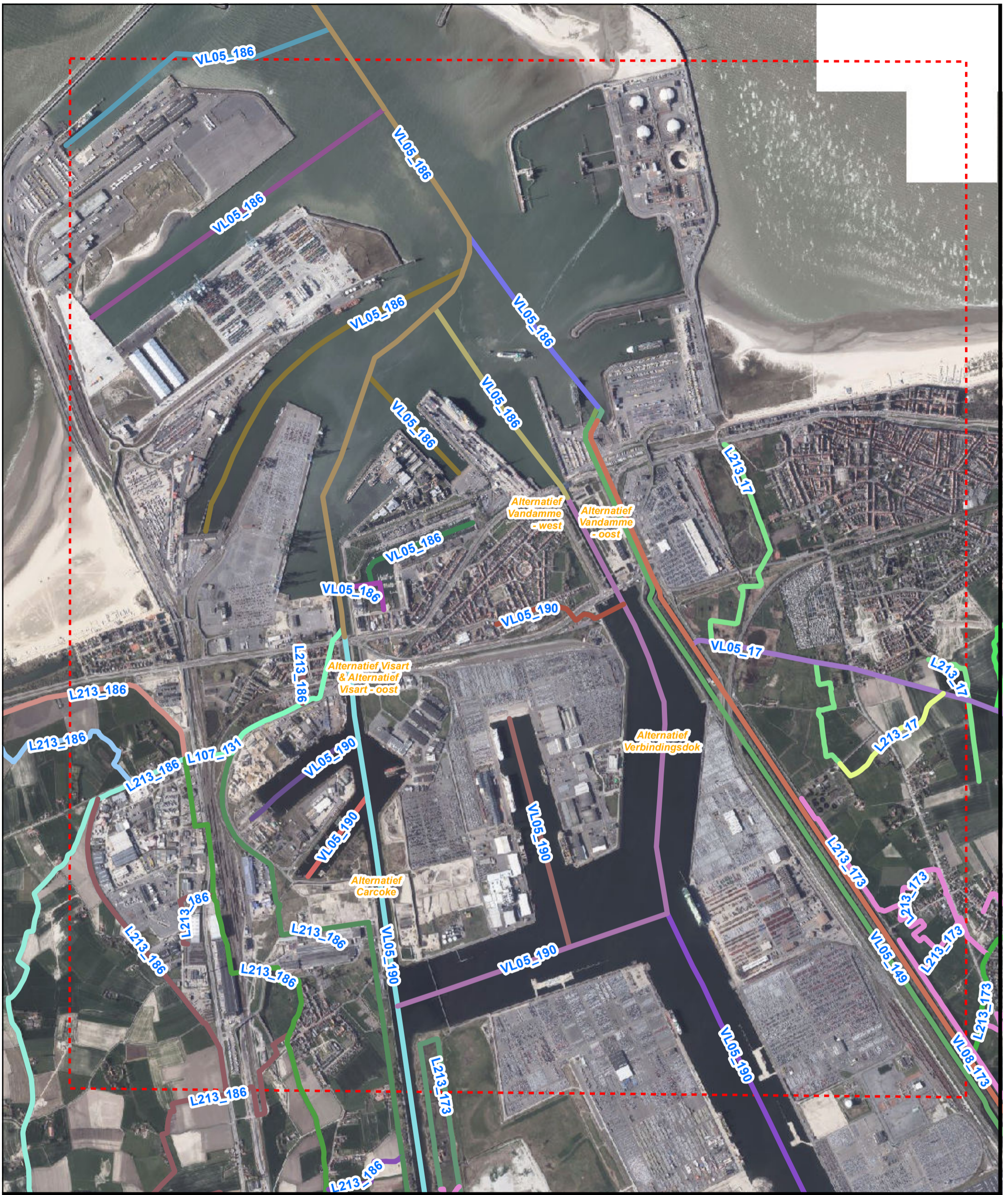
\\bema1file03\Milieuv\Projecten\BE0115000750\_999\BE0115000918\_Raamcontract\_MER\_VLOV\_WBS\_0124\_DO6\_Complex project SHIP Zeebrugge\06\_plannen\02\_maps\BE0115000918\_krt\_016A\_BWK.mxd



- Studiegebied
- Pleistergebied
- Slaapplaats



- Studiegebied
- weidevogelgebied
- bijzondere broedvogels



- |                             |                                  |   |                                     |                                     |
|-----------------------------|----------------------------------|---|-------------------------------------|-------------------------------------|
| Studiegebied                | L213_173, Noordwatergang         | L213_186, Zijdellingse Vaart (Westkant) | VL05_186, Kanaal Brugge - Zeebrugge | VL05_190, Insteekdok                |
| L107_131, Lisseweegsevaart  | L213_186,                        | VL05_149, Afleidingskanaal van de Leie  | VL05_186, Leopoldkanaal             | VL05_190, Kanaal Brugge - Zeebrugge |
| L213_17,                    | L213_186, Graaf Jansader         | VL05_17, Isabellavaart                  | VL05_186, Prins Albertdok           | VL05_190, Prins Filipdok            |
| L213_17, Kijfader           | L213_186, Lange Smalle Watergang | VL05_186,                               | VL05_186, Tijdok                    | VL05_190, Verbindingsdok            |
| L213_17, Westkapellewegader | L213_186, Lisseweegsevaart       | VL05_186, Afleidingskanaal van de Leie  | VL05_186, Verbindingsdok            | VL05_190, Zijdok Boudewijnkanaal    |
| L213_173,                   | L213_186, Nieuwdorp-Ader         | VL05_186, Albert II dok                 | VL05_186, Wielingendok              | VL05_190, Zuidelijk Insteekdok      |
| L213_173, Eivoordebeek      | L213_186, St.Jansader            | VL05_186, Havendok                      | VL05_190,                           | VL08_173, Leopoldkanaal             |



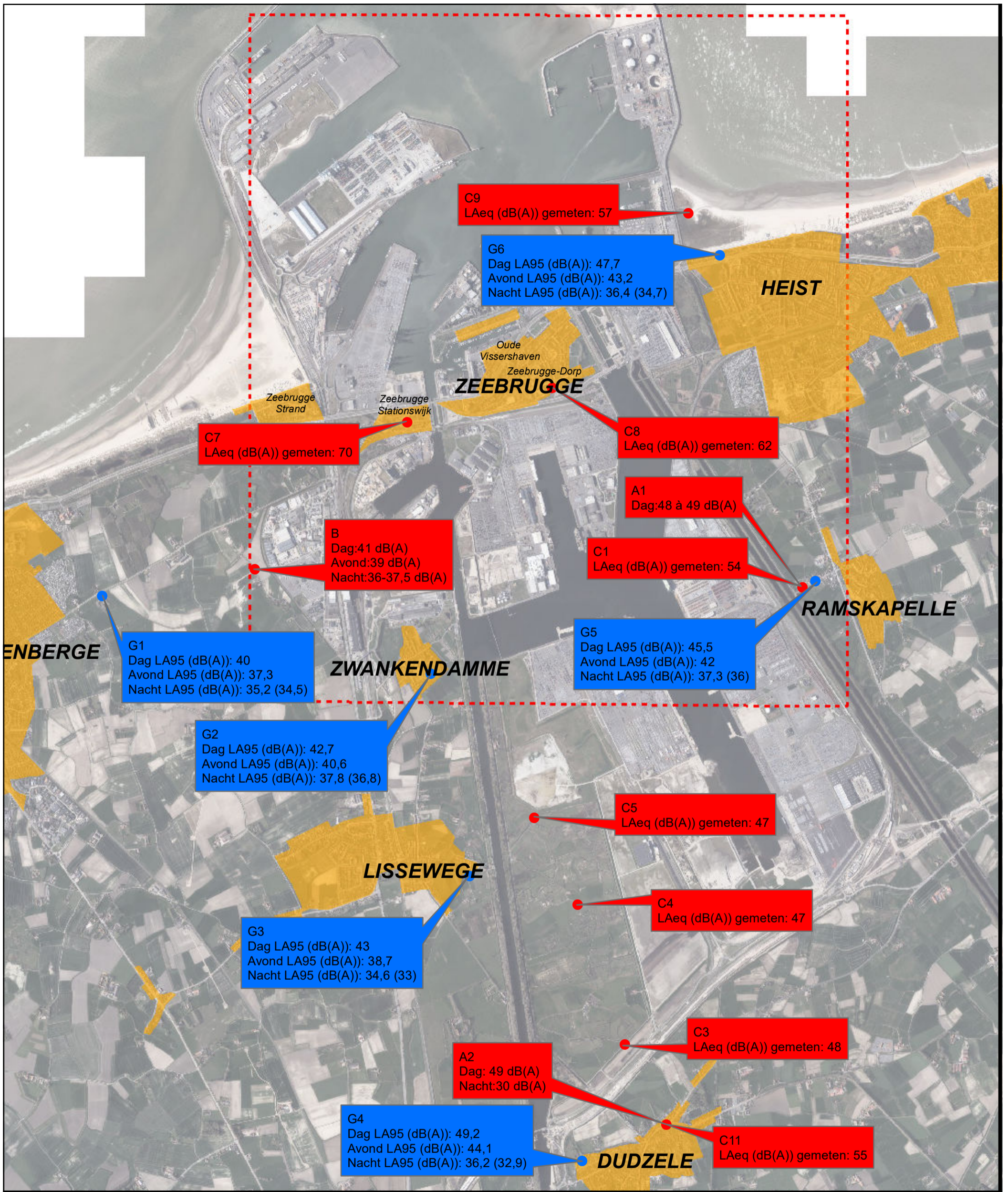




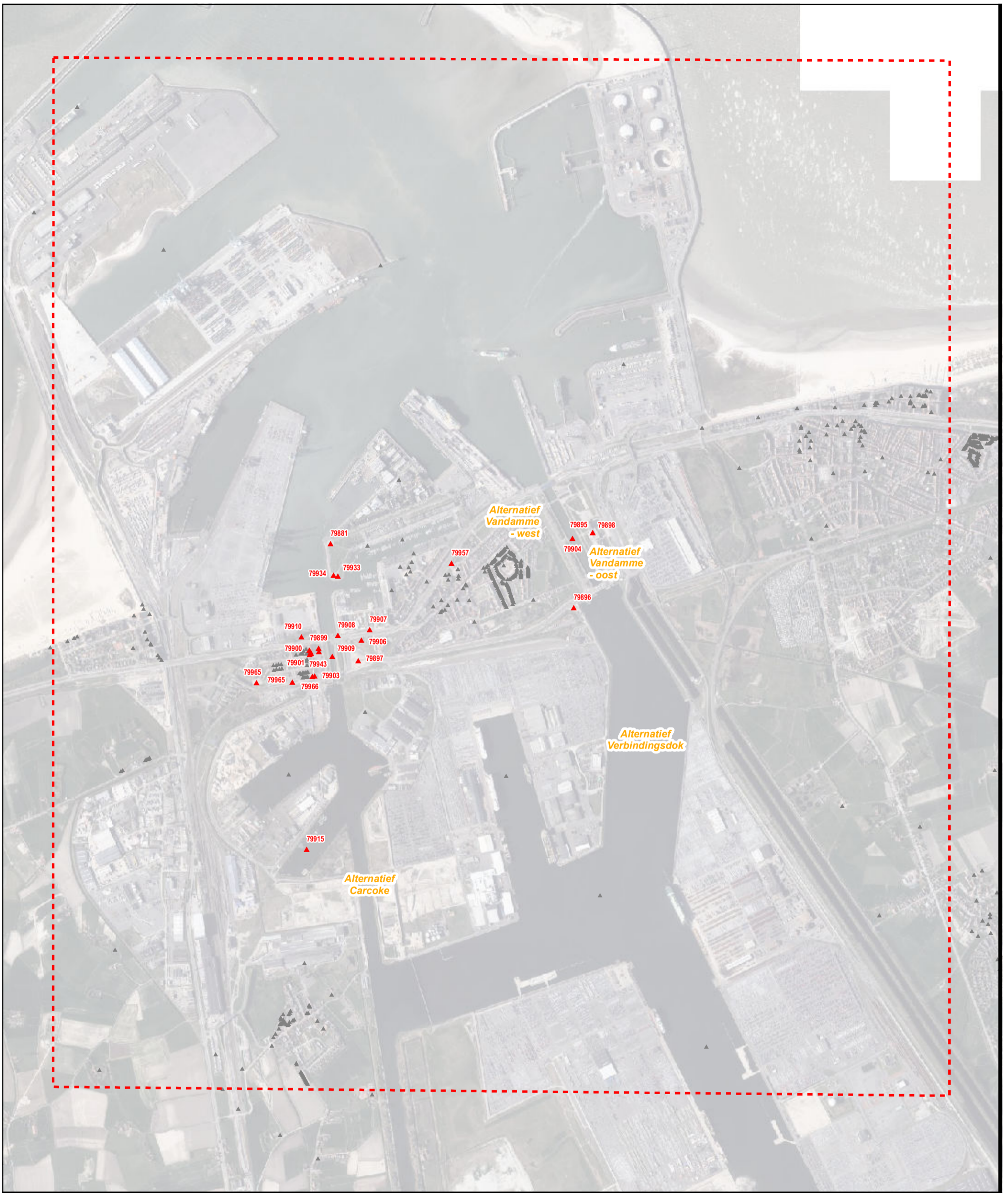
- Studiegebied
- Zorg
- Kwestbare locaties**
- Cultuur
- Bibliotheken
- Onderwijs
- Vakantie
- Ziekenhuis
- Kinderopvang
- Sport
- Zeescouts



1:20 000



- ⋯ Studiegebied
- Woongebieden
- Meetpunt 2013 Technum
- Meetpunt 2004 WES



- Studiegebied
- ▲ Bouwkundig erfgoed
- ▲ bouwkundig erfgoed binnen invloedsszone van de alternatieven



1:20 000