

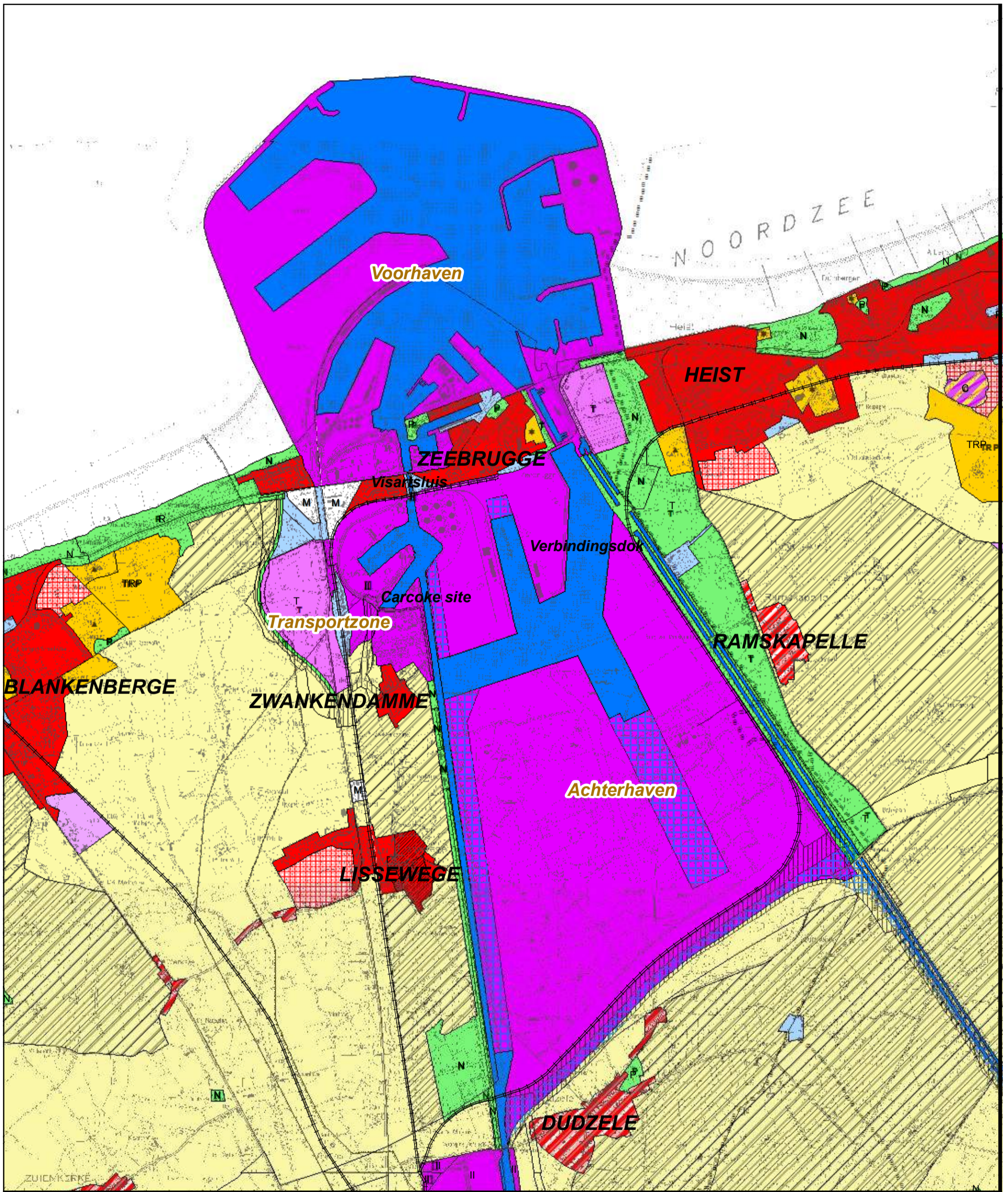
Bijlage 1: Kaartenbundel ruimtelijke situering

- Kaart 1: Ruimtelijke situering van het project op de topografische kaart
- Kaart 2: Ruimtelijke situering van het project op de orthofoto
- Kaart 3: Ruimtelijke situering van het project op het Gewestplan
- Kaart 4: Gewestelijk Ruimtelijk Uitvoeringsplan
- Kaart 5: Geologische kaart - Tertiair
- Kaart 6: Geologische kaart - Quartair
- Kaart 7: Bodemkaart
- Kaart 8: Waterlopen ter hoogte van het studiegebied
- Kaart 9: Structuurkwaliteit waterlopen
- Kaart 10: Watertoetskaarten
- Kaart 11: Landschapsatlas
- Kaart 12: Erfgoedwaarden
- Kaart 13: Centraal Archeologische Inventaris (CAI)
- Kaart 14: Habitat- en Vogelrichtlijngebieden
- Kaart 15: VEN-gebieden
- Kaart 16: Biologische Waarderingskaart (BWK – versie 2016)
- Kaart 17: Vlaamse risicoatlas vogels mbt windturbines - Pleister- en rustgebieden en Slaapplaatsen
- Kaart 18: Vlaamse risicoatlas vogels mbt windturbines - Weidevogelgebieden en Bijzondere broedvogelgebieden
- Kaart 19: Waterlichamen
- Kaart 20: Kwetsbare locaties
- Kaart 21: Bestaande geluidsmetingen
- Kaart 22: Bouwkundig erfgoed met codenummer



1:35.000



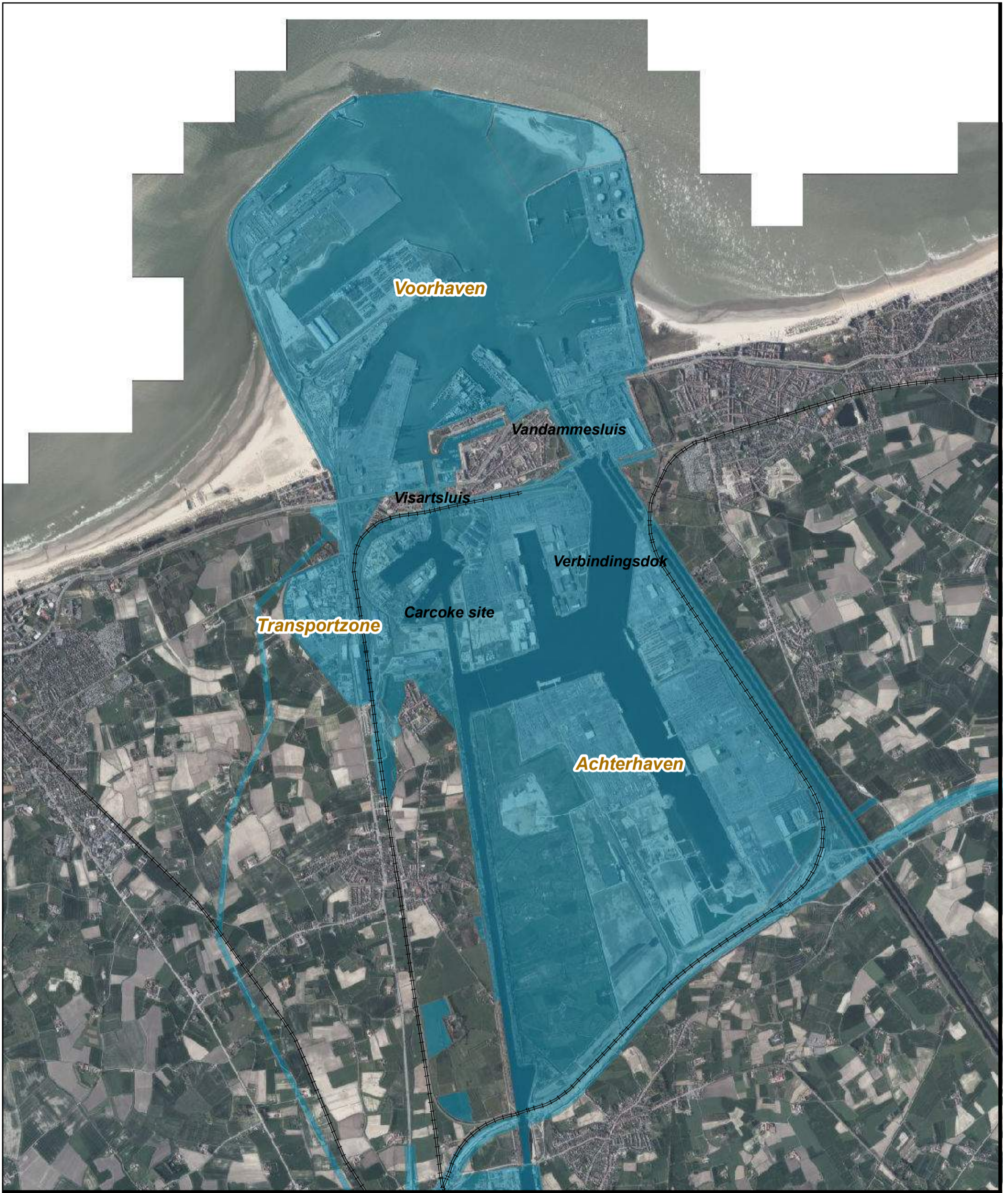


- 0100- woongebied
- 0101- woongebied met cultureel, historische en/of esthetische waarde
- 0102- woongebied met landelijk karakter
- 0105- woonuitbreidingsgebied
- 0200- gebied voor gemeenschapsvoorzieningen en openbaar nut
- ★ 0401- gebieden voor dagrecreatie
- ▲ 0402- gebieden voor verblijfrecreatie
- TRP 0410- gebied voor toeristische recreatieparken

- P 0500- parkgebieden
- T 0600- bufferzones
- 0700- groengebied
- N 0701- natuurgebied
- R 0702- natuurgebied met wetenschappelijke waarde of natuurreservaten
- 0900- agrarische gebieden
- 0901- landschappelijk waardevolle gebieden
- 1000- industriegebieden

- II 1002- milieubelastende industrieën
- 1033- transportzone
- 1100- ambachtelijke bedrijven en kmo's
- C 1200- ontginningsgebieden
- M 1400- militaire gebieden
- 1504- bestaande waterwegen

1:35.000

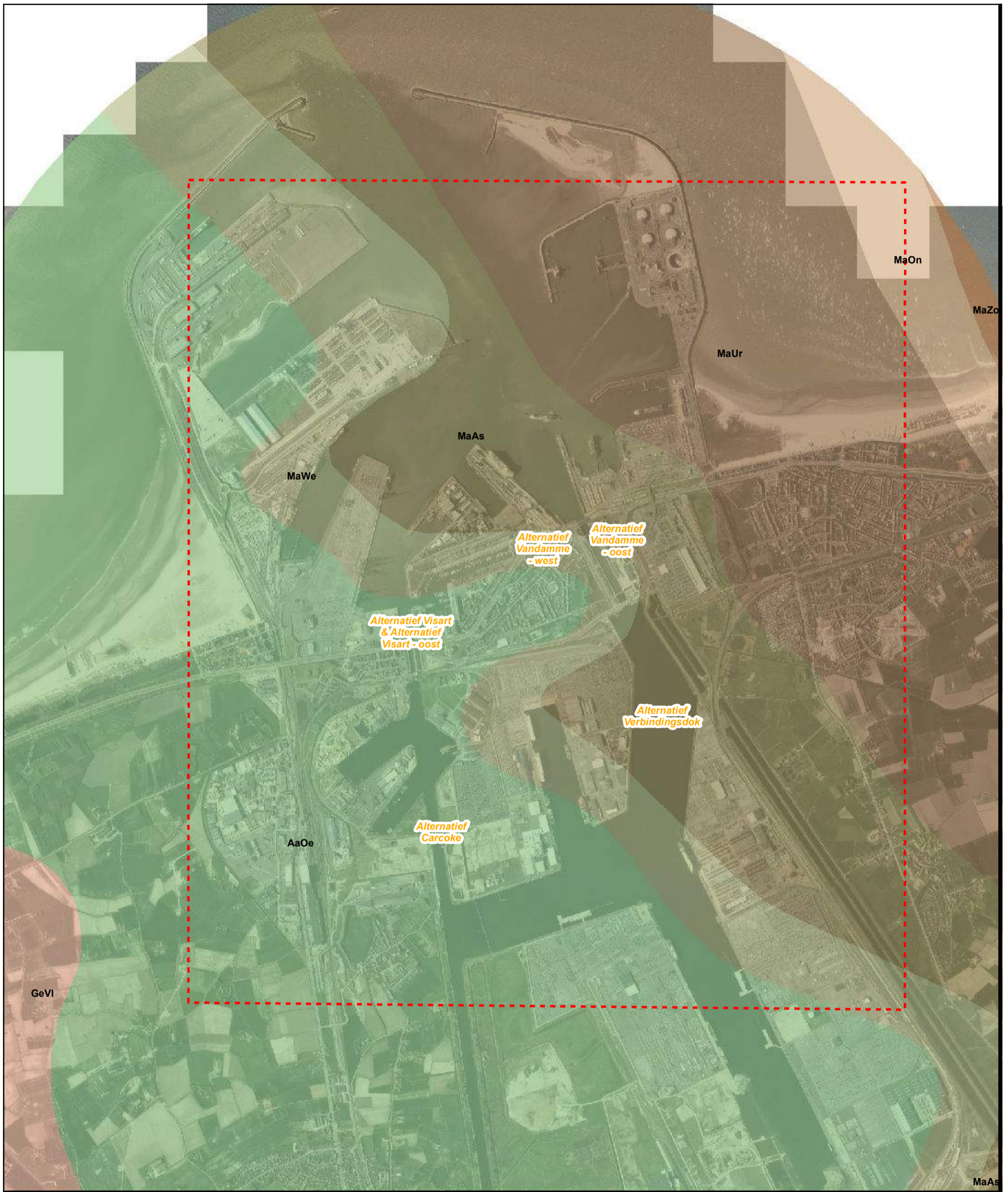


 Gewestelijk RUP 'Afbakening Zeehavengebied Zeebrugge'



1:35.000

\\bema1file03\Milieuv\Projecten\BE0115000750_999\BE0115000918_Raamcontract_MER_VLOV_WBS_0124_DO6_Complex project SHIP Zeebrugge\06_plannen\02_maps\BE0115000918_krt_004A_RUPs.mxd

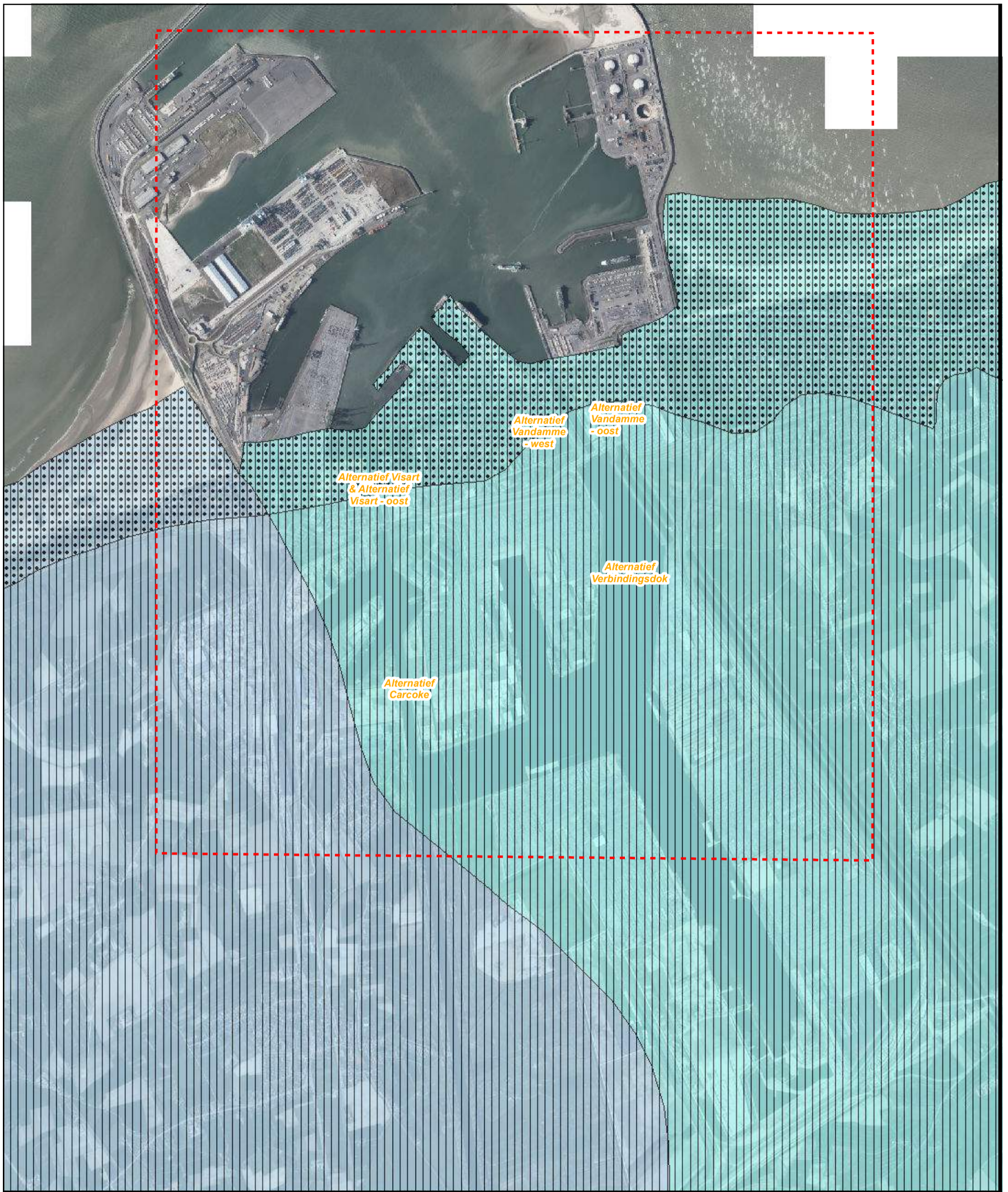


- Studiegebied
- L. Asse
- L. Zomergem
- L. Wemmel
- L. Onderdale
- L. Oedelem
- L. Ursel
- L. Vlierzele



1:25.000

\\bema1file03\Milieuv\Projecten\BE0115000750_999\BE0115000918_Raamcontract_MER_VLOV_WBS_0124_DO6_Complex project SHIP Zeebrugge\06_plannen\02_maps\BE0115000918_krt_005A_geologie_tertiar.mxd



Studiegebied

- ▲ Terras
- Breuken
- Loess

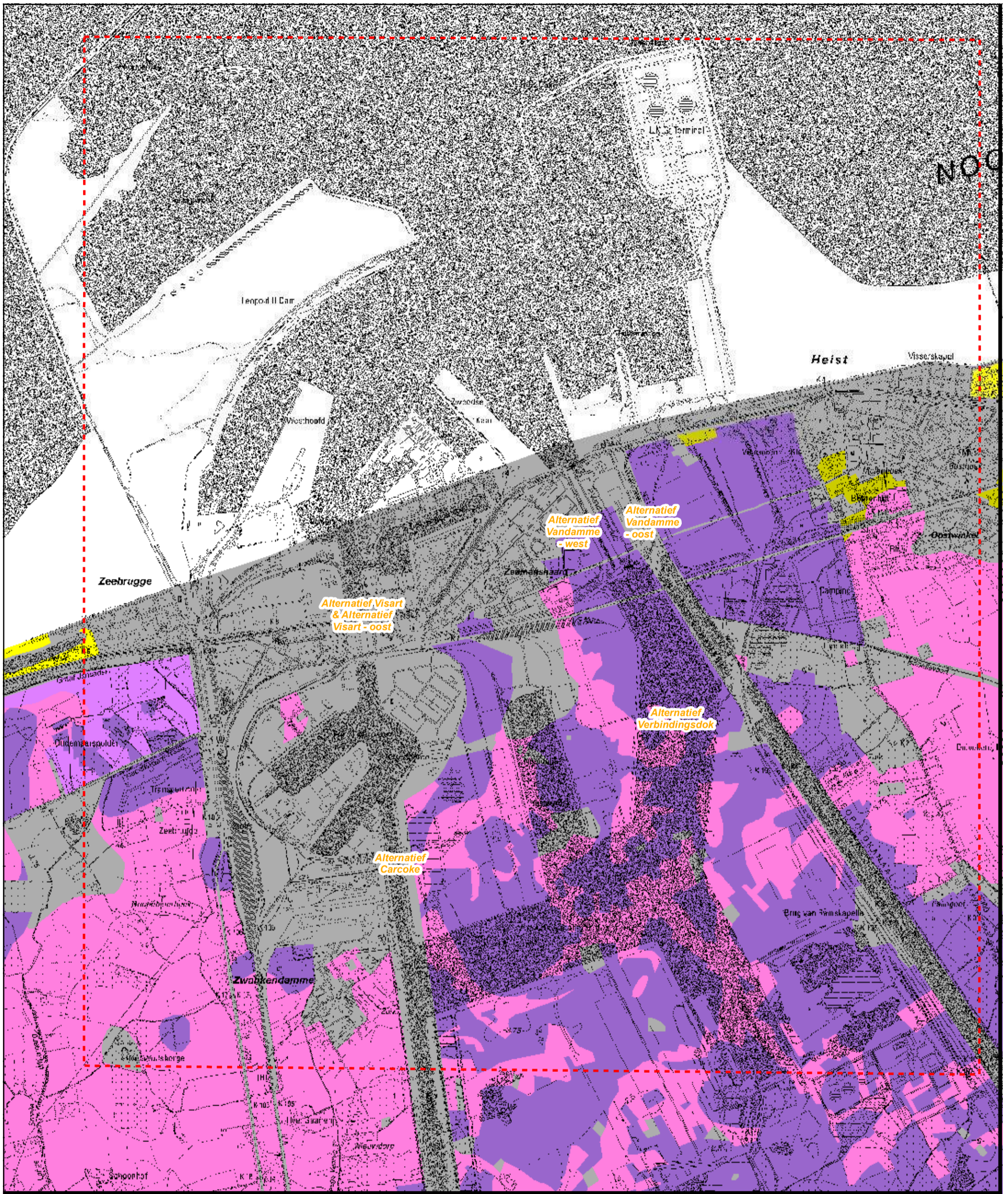
	11	11a	11c	11d	13	13a	13b	13c	13d
		FH	GH	EH GH		FH	EH	GH	EH GH
ELPw en/of HQ	ELPw en/of HQ	ELPw en/of HQ	ELPw en/of HQ	ELPw en/of HQ	ELPw en/of HQ	ELPw en/of HQ	ELPw en/of HQ	ELPw en/of HQ	ELPw en/of HQ
				FLPW	FLPW	FLPW	FLPW	FLPW	FLPW
	GLPe	GLPe	GLPe	GLPe	GLPe	GLPe	GLPe	GLPe	GLPe



1:25.000

Kaart° 6

Geologische kaart - Quartair



- Studiegebied
- Antropogeen
- Hoge kustduin
- Kustduingrond
- Poelgrond polders
- Dekklei polders
- Kreekrug

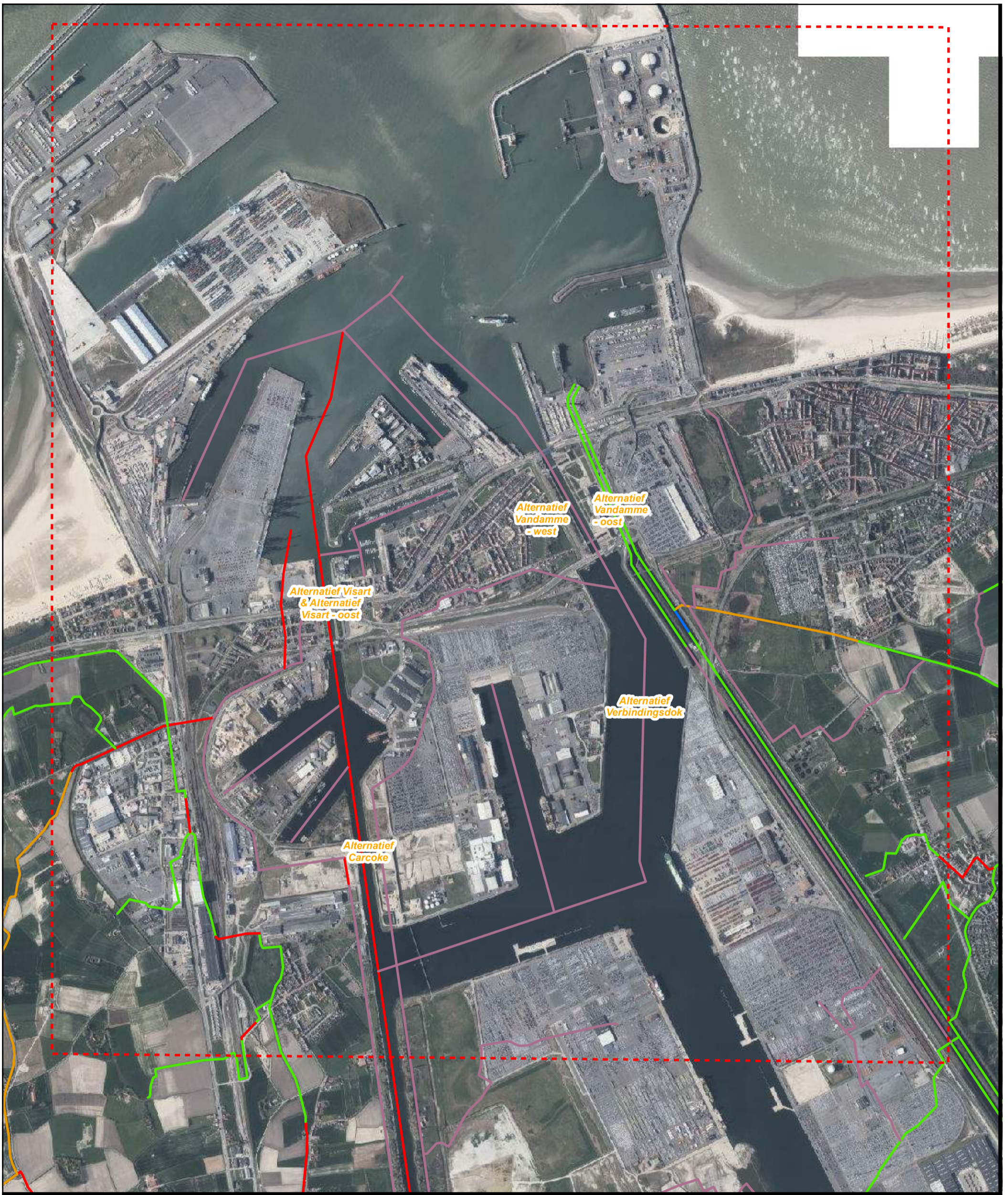


- - - Studiegebied
- Bevaarbaar
- Geklasseerd, eerste categorie
- Geklasseerd, tweede categorie
- Geklasseerd, derde categorie
- Niet geklasseerd
- Gracht van algemeen belang



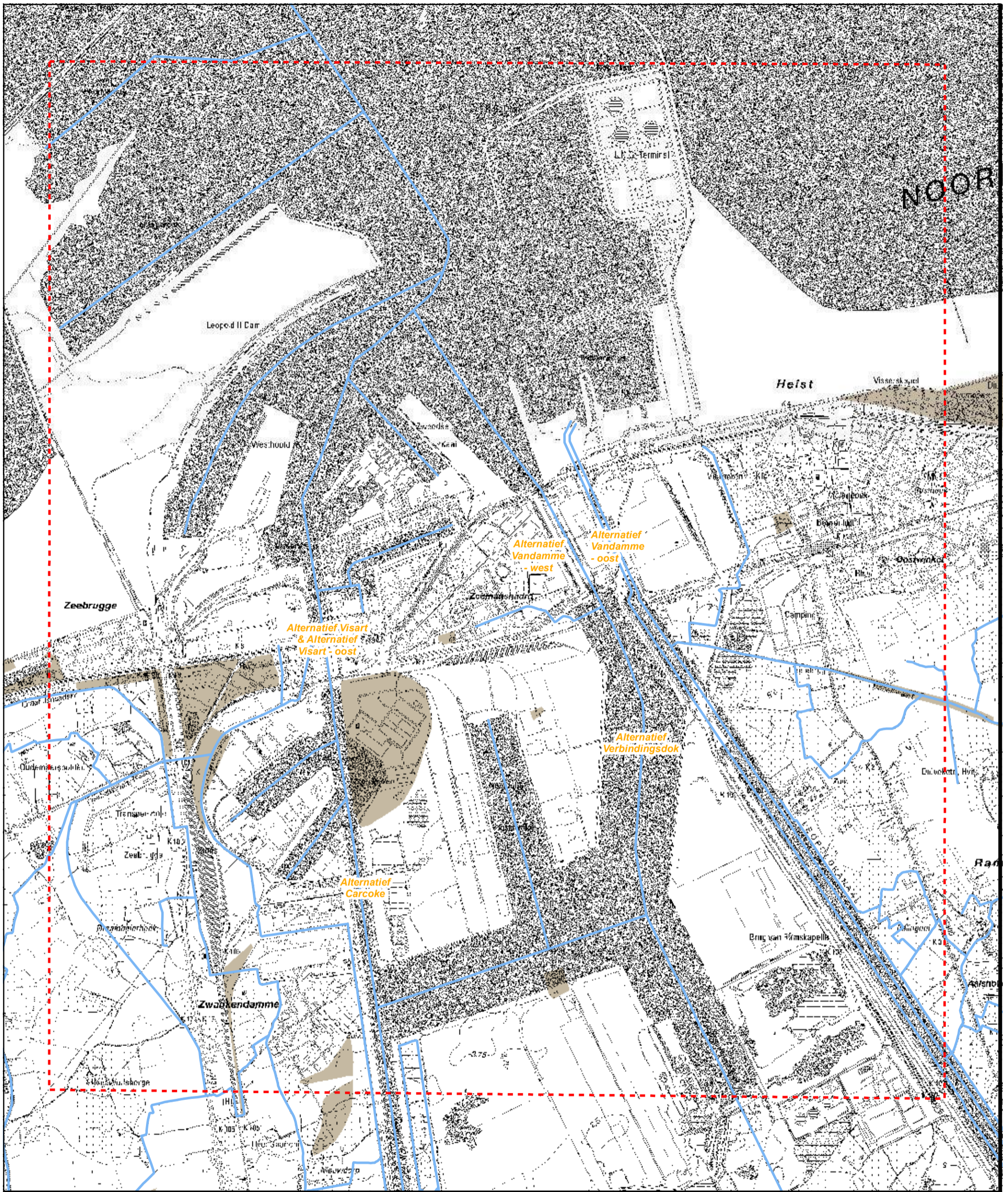
1:20.000

\\bema1file03\Milieuv\Projecten\BE0115000750_999\BE0115000918_Raamcontract_MER_VLOV_WBS_0124_DO6_Complex project SHIP Zeebrugge\06_plannen\02_maps\BE0115000918_krt_008A_waterlopen.mxd



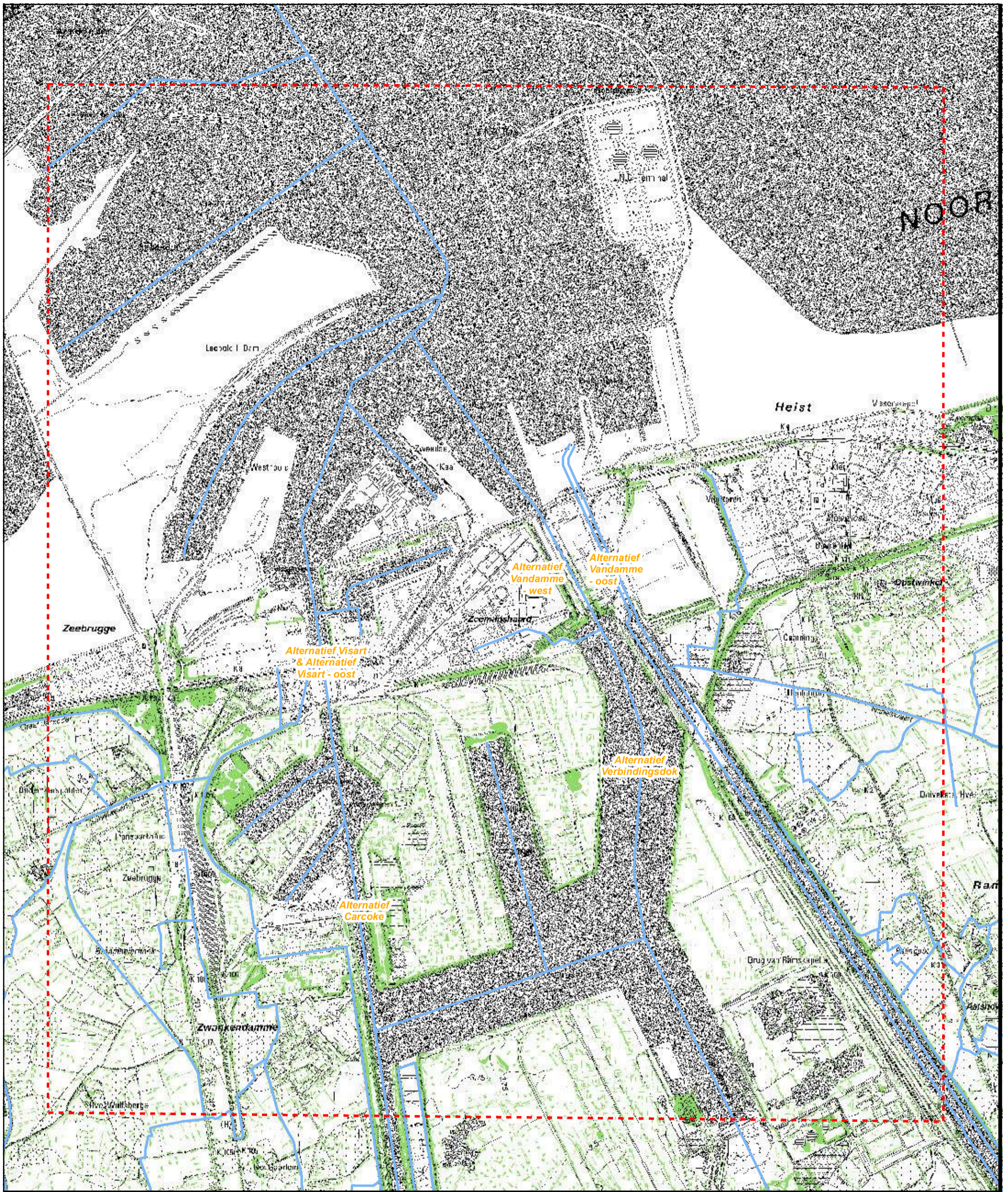
- - - Studiegebied
- zeer waardevolle structuurkenmerken (S1)
- waardevolle structuurkenmerken (S2)
- zwakke structuurkenmerken (S4)
- zeer zwakke structuurkenmerken (S5)
- niet geïnventariseerd

1:20.000



- Studiegebied
- Waterlopen
- Niet infiltratiegevoelig
- Infiltratiegevoelig

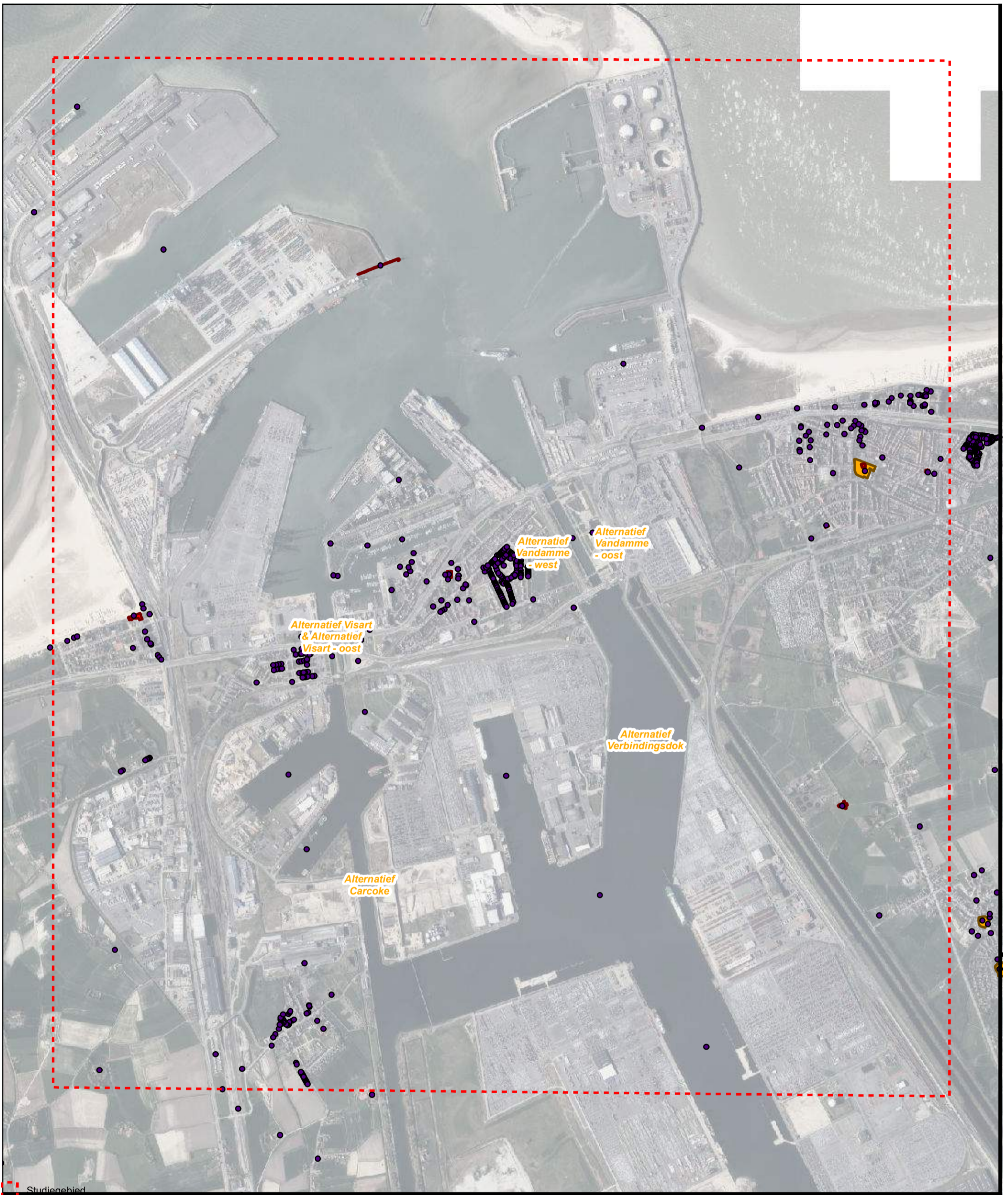
1:20.000



- Studiegebied
- Waterlopen
- Niet erosiegevoelig
- Erosiegevoelig



- Studiegebied
- Lijnrelict
- Puntrelict
- Relictzone
- Ankerplaats



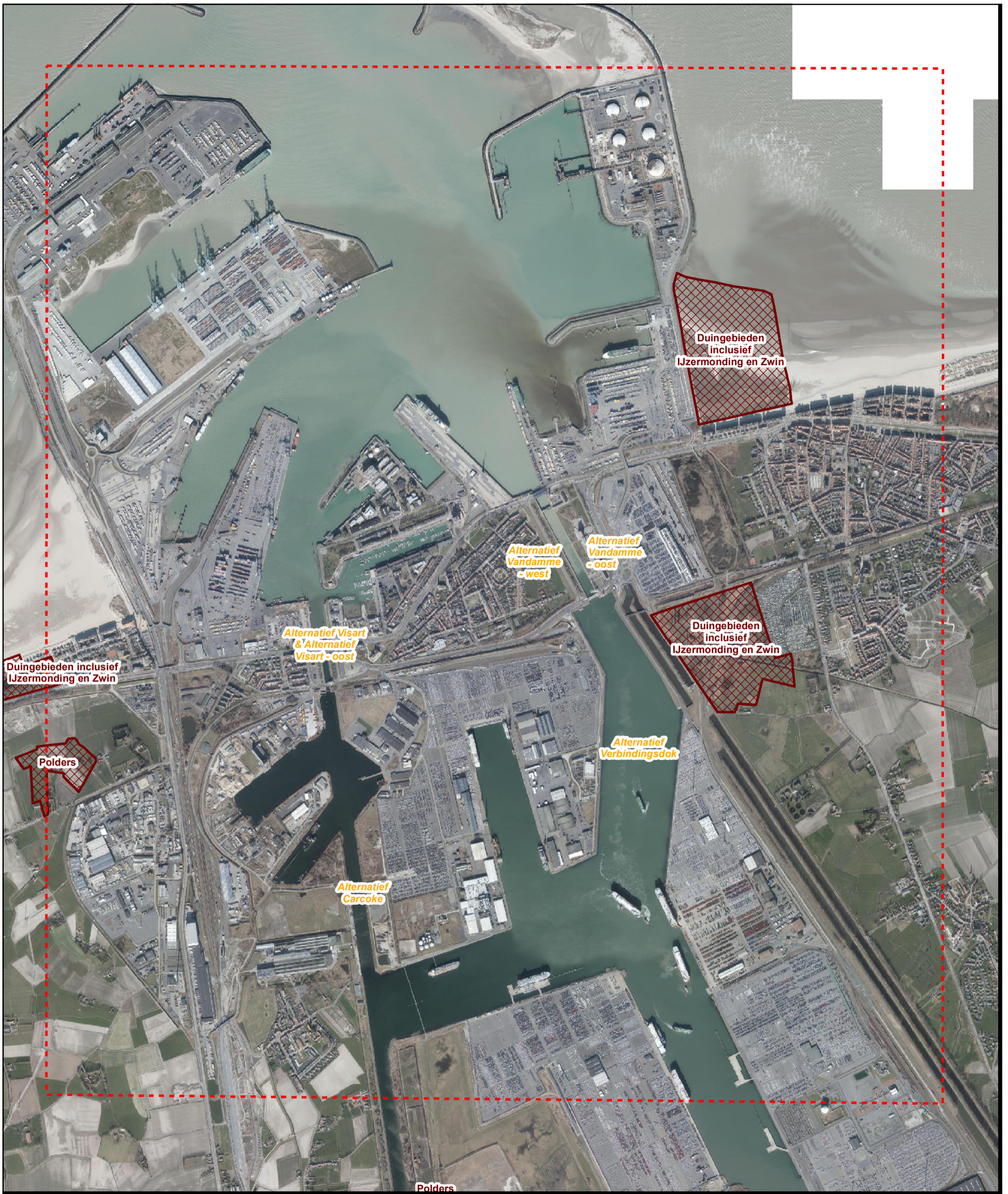
Studiegebied

- Inventaris Bouwkundig Erfgoed
- Beschermd monument
- Beschermd stads- en dorpsgezicht
- Beschermd landschap

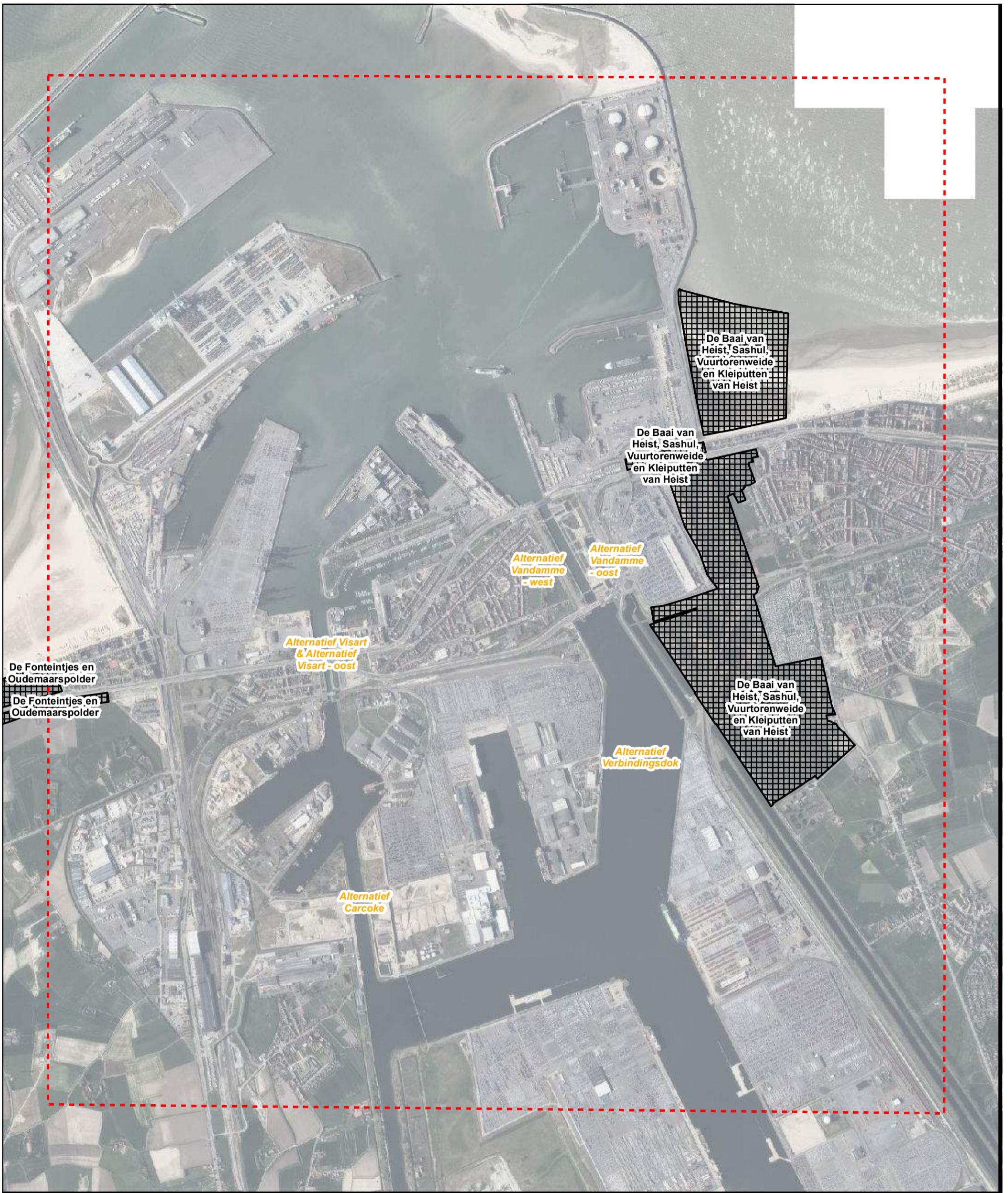
N
1:20.000



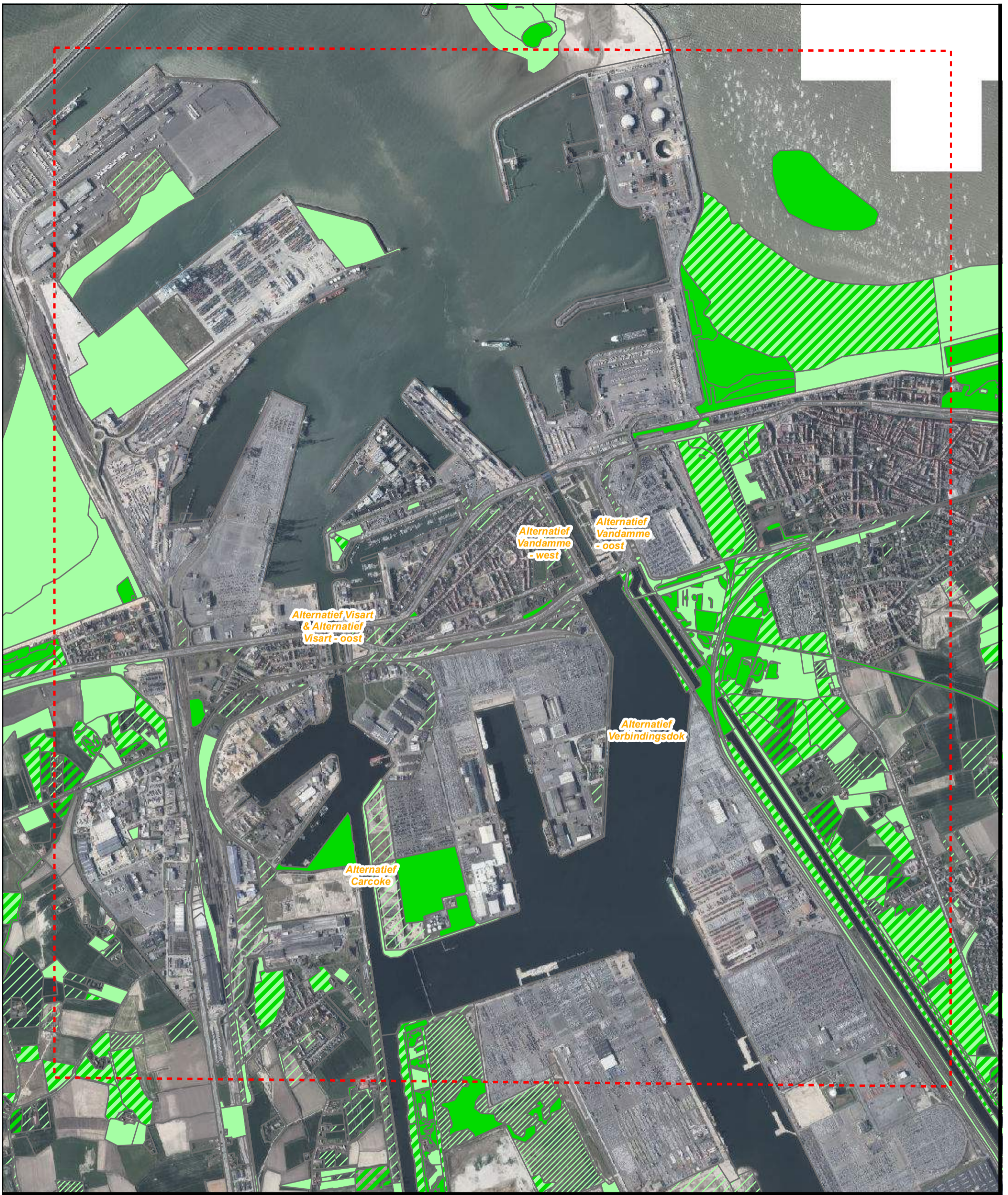
- CAI
- Studiegebied



- Studiegebied
- Habitatrictlijngebied
- Vogelrichtlijngebied
- Marien Vogelrichtlijngebied Zeebrugge
- Gericht marien reservaat Baai van Heist



- Studiegebied
- Grote eenheid natuur
- Grote eenheid natuur in ontwikkeling
- Natuurverwevingsgebied

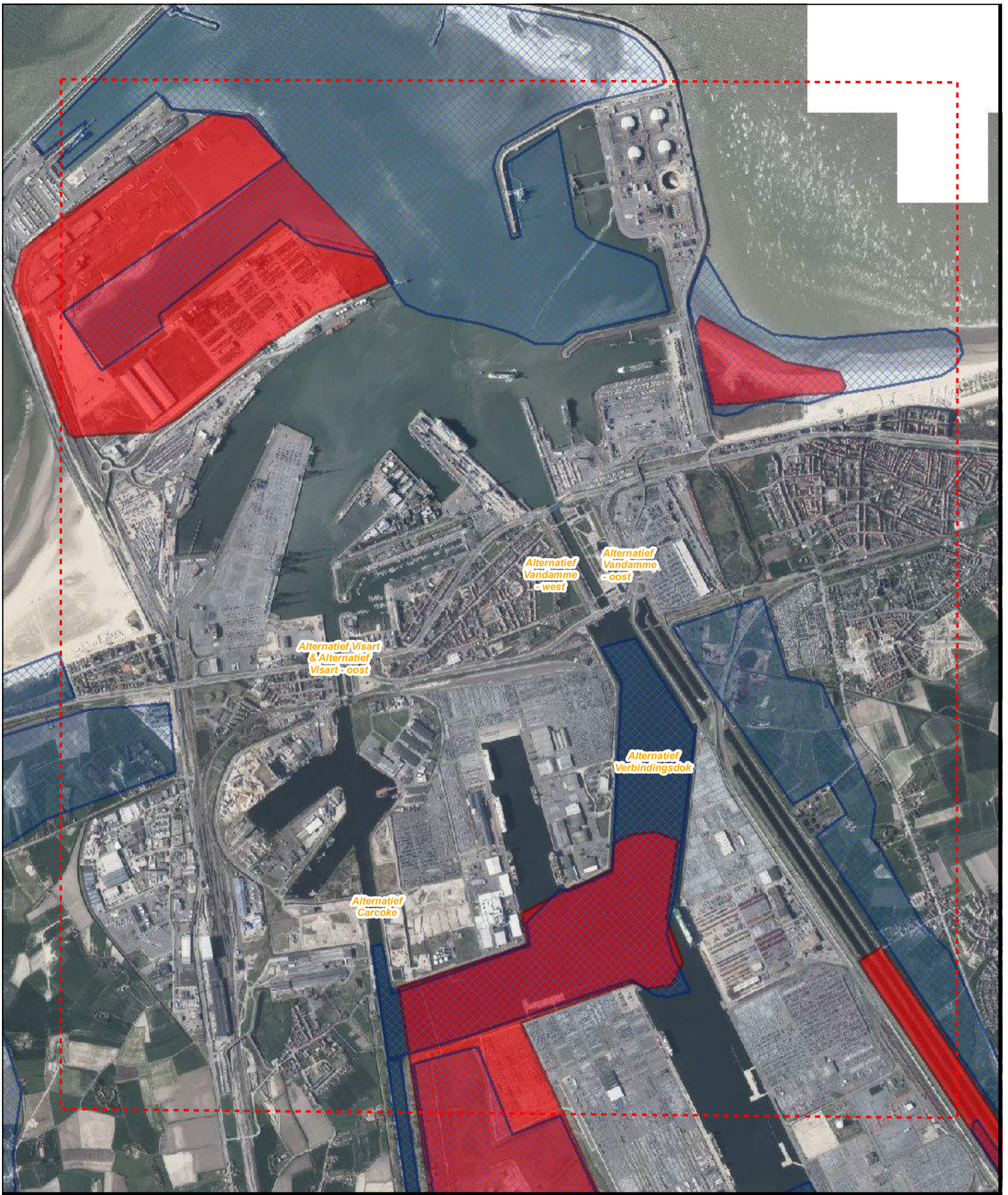


- Studiegebied
- Biologisch minder waardevol
- Complex van biologisch minder waardevolle en waardevolle elementen
- Complex van biologisch minder waardevolle, waardevolle en zeer waardevolle elementen
- Complex van biologisch minder waardevolle en zeer waardevolle elementen
- Biologisch waardevol
- Complex van biologisch waardevolle en zeer waardevolle elementen
- Biologisch zeer waardevol

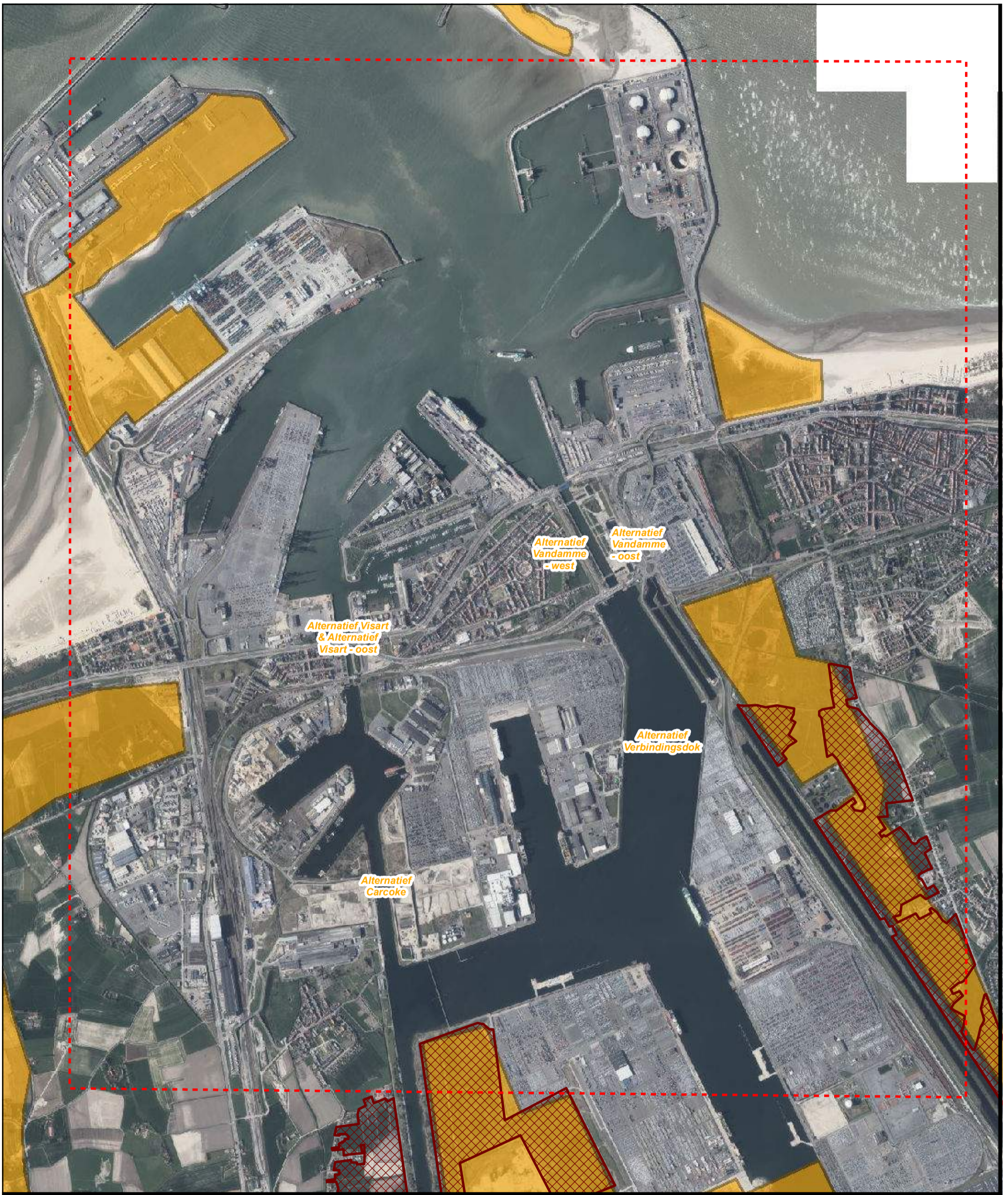


1:20.000

\\bema1file03\Milieuv\Projecten\BE0115000750_999\BE0115000918_Raamcontract_MER_VLOV_WBS_0124_DO6_Complex project SHIP Zeebrugge\06_plannen\02_maps\BE0115000918_krt_016A_BWK.mxd



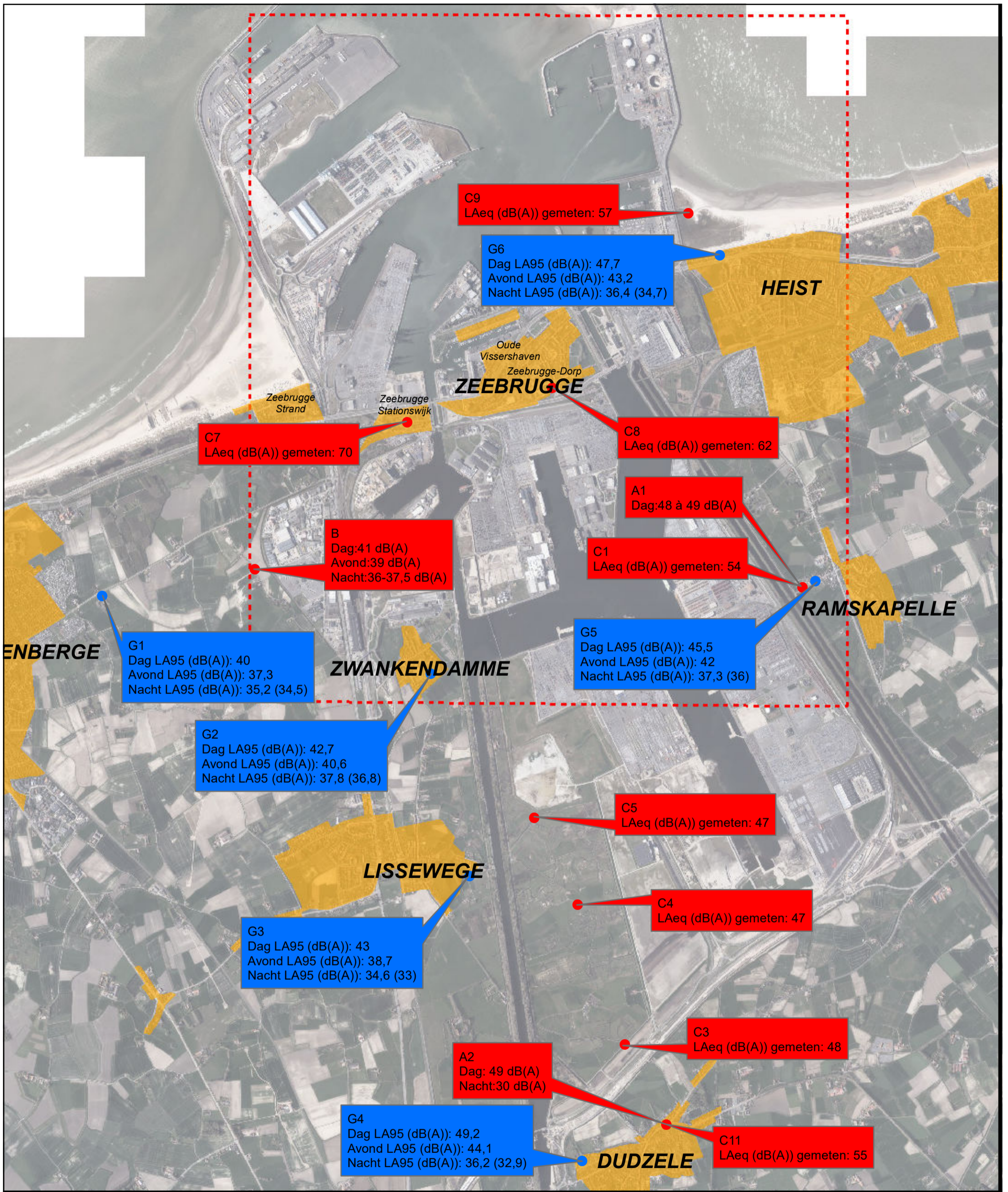
- Studiegebied
- Pleistergebied
- Slaapplaats



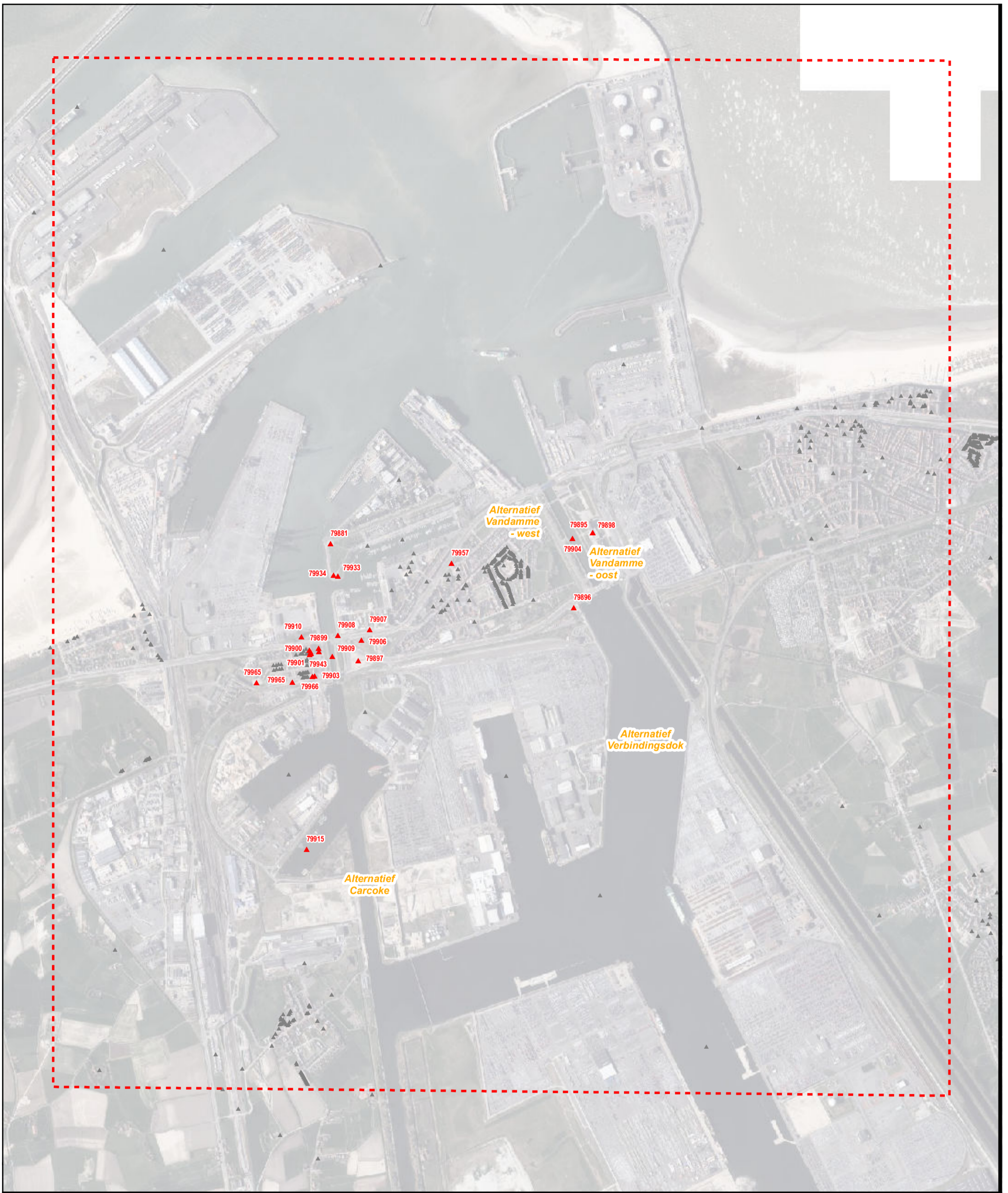
- Studiegebied
- weidevogelgebied
- bijzondere broedvogels



- Studiegebied
- Zorg
- Kwestbare locaties**
- Cultuur
- Bibliotheken
- Onderwijs
- Vakantie
- Ziekenhuis
- Kinderopvang
- Sport
- Zeescouts



- ⋮ Studiegebied
- Woongebieden
- Meetpunt 2013 Technum
- Meetpunt 2004 WES



- Studiegebied
- ▲ Bouwkundig erfgoed
- ▲ bouwkundig erfgoed binnen invloedsszone van de alternatieven



1:20 000