

Bijlage 12 bij het besluit van de Vlaamse Regering tot wijziging van de regelgeving over de indeling van de studiegebieden in opleidingen van het secundair volwassenenonderwijs, de studiebekrachtiging, de organisatie van het opleidingsaanbod en de modulaire structuur van de basiseducatie voor het leergebied Nederlands tweede taal en het secundair volwassenenonderwijs voor de studiegebieden administratie, afwerking bouw, ambachtelijk erfgoed, assistentie vrije zorgberoepen, chemie, ICT-technieken, maritieme diensten en mechanica-elektriciteit

Bijlage XL bij het besluit van de Vlaamse Regering van 10 juli 2008 betreffende de modulaire structuur van het secundair volwassenenonderwijs voor de studiegebieden afwerking bouw en ruwbouw

---

Beroepsopleiding

Studiegebied afwerking bouw • 01.09.2024

# Schilder-Decorateur

---

Opleidingsprofiel  
secundair volwassenenonderwijs

BO AB 003

REFERENTIEKADER:

ERKENDE BEROEPSKWALIFICATIE: "SCHILDER-DECORATEUR"

**NIVEAU BEROEPSKWALIFICATIE: 3**

---

# Schilder-Decorateur

## OMSCHRIJVING OPLEIDING

In de opleiding Schilder-Decorateur leert men oppervlakken, zowel binnen als buiten, met daartoe geëigende producten behandelen teneinde woningen en bouwwerken te beschermen en te verfraaien.

Men leert muren te schilderen, wandbekleding (behang, vlies, ...) te plaatsen, muren en vloeren met soepele bekledingen te bedekken, ...

## RELATIE OPLEIDING BEROEPSKWALIFICATIE

Elke module is samengesteld uit de competenties en de descriptorelementen kennis en vaardigheden van de erkende beroepskwalificatie.

De descriptorelementen context, autonomie en verantwoordelijkheid gelden als algemeen kader voor de volledige opleiding.

## SAMENHANG

De opleiding Schilder-Decorateur heeft inhoudelijk verwantschap met andere opleidingen binnen diverse studiegebieden.

Deze opleiding deelt immers een aantal competenties en kenniselementen en omvat de gemeenschappelijke module:

- Veilig werken op hoogte

De opleiding Schilder-Decorateur heeft inhoudelijk verwantschap met de andere opleidingen binnen het studiegebied afwerking bouw.

Deze opleiding deelt immers een aantal competenties en kenniselementen en omvat een aantal gemeenschappelijke modules, namelijk:

- Manueel schilderen
- Decoratieschilderen

De opleiding Schilder-Decorateur bouwt verder op de opleiding Medewerker Schilder- en Decoratiewerken, deze opleiding zit dan ook integraal vervat in de opleiding Schilder-Decorateur.

## LINK BEROEPSKWALIFICATIE

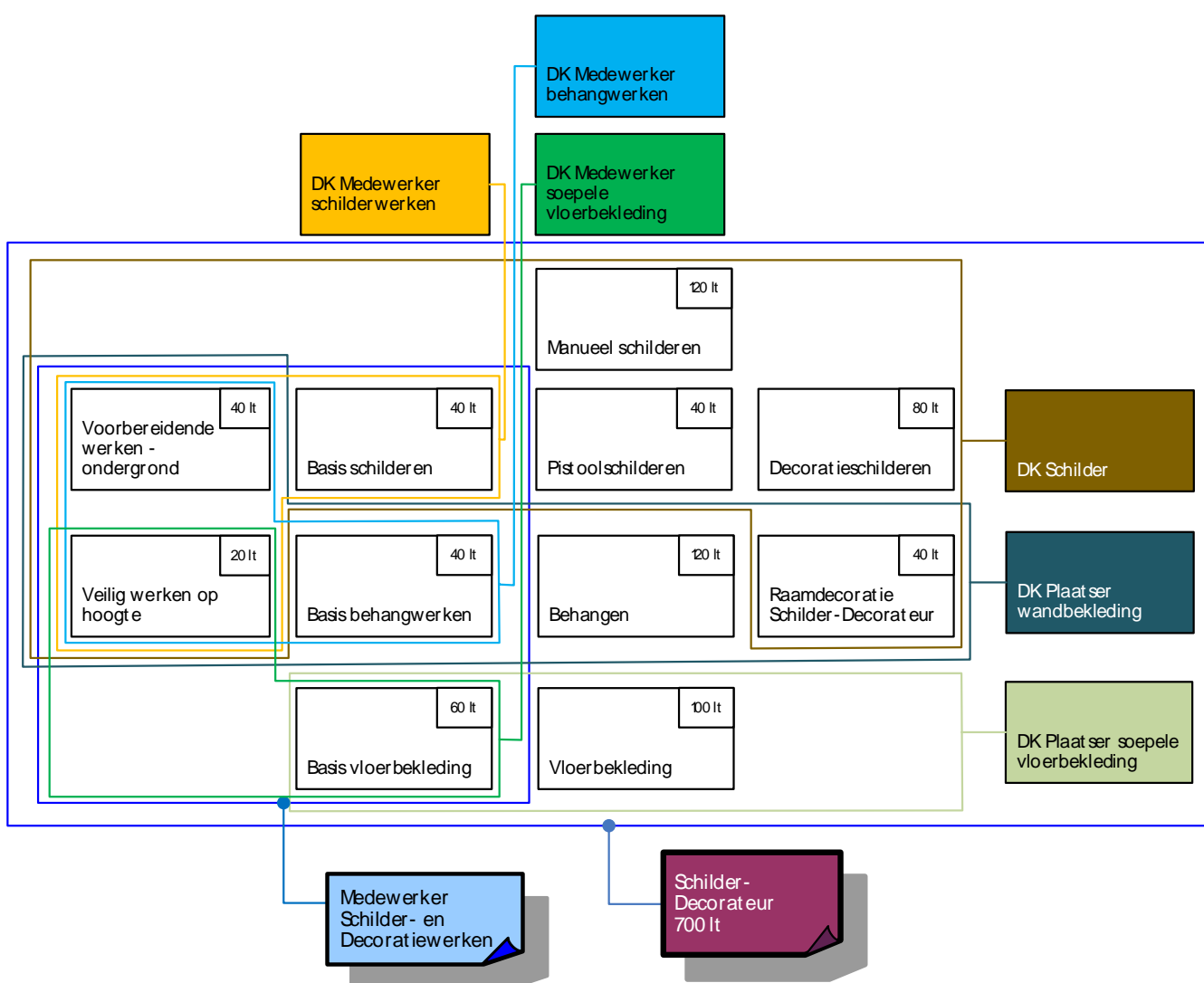
[Schilder-Decorateur](#) [ 2020 ]

BK-0152-4

---

De opleiding "Schilder-Decorateur" bestaat uit 11 modules:

- Veilig werken op hoogte	20 Lt	M AB	C300
- Voorbereidende werken - ondergrond	40 Lt	M AB	G301
- Basis schilderen	40 Lt	M AB	G302
- Basis behangwerken	40 Lt	M AB	G303
- Basis vloerbekleding	60 Lt	M AB	G304
- Manueel schilderen	120 Lt	M AB	G305
- Pistoolschilderen	40 Lt	M AB	306
- Decoratieschilderen	80 Lt	M AB	G307
- Behangen	120 Lt	M AB	308
- Raamdecoratie Schilder-Decorateur	40 Lt	M AB	309
- Vloerbekleding	100 Lt	M AB	310



## CERTIFICERING

Elke module wordt bekrachtigd met een deelcertificaat. Deze opleiding leidt tot het certificaat Schilder-Decorateur en een bewijs van beroepskwalificatie van niveau 3 van Schilder-Decorateur.

## OPLEIDINGSDUUR

De opleiding omvat in totaal **700** lestijden.

## DUAAL LEREN

De opleiding Schilder-Decorateur kan duaal georganiseerd worden, vanaf 1 september 2024, conform de bepalingen van het decreet van 23 maart 2022 tot regeling van bepaalde aspecten van duale opleidingen in het volwassenenonderwijs. In dat geval omvat de werkplekcomponent minstens 50% van het totaal aantal lestijden van de opleiding op de reële werkplek.

In het kader van de werkplekcomponent moet er voorafgaandelijk een gezondheidsbeoordeling plaatsvinden indien de welzijnswetgeving dit vereist.

## DIPLOMA SO

Het certificaat leidt in combinatie met het certificaat Aanvullende Algemene Vorming tot het diploma secundair onderwijs.

## DEELKWALIFICATIE

Er kunnen 6 deelkwalificaties behaald worden:

### Medewerker schilderwerken

Voor het behalen van de deelkwalificatie 'Medewerker schilderwerken' dienen de deelcertificaten behaald te worden van de volgende modules waarin alle generieke competenties zijn geïntegreerd:

- Veilig werken op hoogte
- Voorbereidende werken - ondergrond
- Basis schilderen

### Medewerker behangwerken

Voor het behalen van de deelkwalificatie 'Medewerker behangwerken' dienen de deelcertificaten behaald te worden van de volgende modules waarin alle generieke competenties zijn geïntegreerd:

- Veilig werken op hoogte
- Voorbereidende werken - ondergrond
- Basis behangwerken

### Medewerker soepele vloerbekleding

Voor het behalen van de deelkwalificatie 'Medewerker soepele vloerbekleding' dienen de deelcertificaten behaald te worden van de volgende modules waarin alle generieke competenties zijn geïntegreerd:

- Veilig werken op hoogte
- Basis vloerbekleding

### Schilder

Voor het behalen van de deelkwalificatie 'Schilder' dienen de deelcertificaten behaald te worden van de volgende modules waarin alle generieke competenties zijn geïntegreerd:

- Veilig werken op hoogte
- Voorbereidende werken - ondergrond
- Basis schilderen
- Manueel schilderen
- Pistoelschilderen
- Decoratieschilderen
- Raamdecoratie Schilder-Decorateur

---

#### Plaatser wandbekleding

Voor het behalen van de deelkwalificatie 'Plaatser wandbekleding' dienen de deelcertificaten behaald te worden van de volgende modules waarin alle generieke competenties zijn geïntegreerd:

- Veilig werken op hoogte
- Voorbereidende werken – ondergrond
- Basis behangwerken
- Behangen
- Raamdecoratie Schilder-Decorateur

#### Plaatser soepele vloerbekleding

Voor het behalen van de deelkwalificatie 'Plaatser soepele vloerbekleding' dienen de deelcertificaten behaald te worden van de volgende modules waarin alle generieke competenties zijn geïntegreerd:

- Basis vloerbekleding
  - Vloerbekleding.
-

---

## ATTESTEN EN VOORWAARDEN

### BIJKOMENDE ATTESTEN

Voor het uitoefenen van bepaalde werkzaamheden en/of in bepaalde contexten kunnen bepaalde attesten en/of certificaten nodig of wenselijk zijn:

- VCA-attest
- Werken op hoogte zoals bepaald in KB van 31 augustus 2005 betreffende het gebruik van arbeidsmiddelen voor tijdelijke werkzaamheden op hoogte

### [SPECIFIEKE] TOELATINGS- VOORWAARDEN

- Algemeen geldende toelatingsvoorwaarden van het decreet van 15 juni 2007 betreffende het volwassenenonderwijs  
[Decreet volwassenenonderwijs](#)

### INSTAPVEREISTEN

---

#### GEEN PIJLEN TUSSEN MODULES

---

De cursist is niet gebonden aan een verplichte volgorde relatie in het traject en moet niet beschikken over een deelcertificaat (deelcertificaten) om aan de module te participeren.

# Modules

## MODULE VEILIG WERKEN OP HOOGTE

### SITUERING

In deze module leert de cursist veilig werken op hoogte. Men leert correct gebruik te maken van ladders, hoogwerker, rolsteiger en gewone steigers/stelling.

De nodige beschermingsmiddelen worden hierbij gebruikt.

De competenties en kennis komen geïntegreerd aan bod in de module. De module wordt als geheel geëvalueerd.

NR	COMPETENTIES	TE INTEGREREN KENNIS
6	<i>Werkt op hoogte en bouwt rolsteigers op</i> <ul style="list-style-type: none"><li>– Gebruikt ladders volgens de veiligheidsregels als toegangsmiddel</li><li>– Gebruikt (rol)steigers en hoogwerkers volgens de instructies en de veiligheidsregels</li><li>– Bouwt rolsteigers op en af volgens de voorschriften</li><li>– Gebruikt beschermingsmiddelen (PBM's en CBM's) aangepast aan de werkomstandigheden</li></ul>	<ul style="list-style-type: none"><li>– Kennis van de maatregelen ter preventie van het vallen van personen en voorwerpen van een (rol)steiger en hoogwerker</li><li>– Kennis van de opbouw van rolsteigers</li><li>– Kennis van de voorschriften voor het veilig werken op hoogte</li><li>– Kennis van de voorwaarden om een (rol)steiger en hoogwerker te betreden</li><li>– Kennis van persoonlijke en collectieve beschermingsmiddelen</li></ul>

## MODULE VOORBEREIDENDE WERKEN - ONDERGROND

### SITUERING

In deze module leert de cursist de ondergrond lezen, reinigen en de inzuiging bepalen. Men leert eveneens om de muur of ondergrond te effenen en de omgeving te beschermen tegen verf en schuurschade.

De competenties en kennis komen geïntegreerd aan bod in de module. De module wordt als geheel geëvalueerd.

NR	COMPETENTIES	TE INTEGREREN KENNIS
2	<p><i>Werkt met oog voor veiligheid, milieu, kwaliteit en welzijn</i></p> <ul style="list-style-type: none"> <li>– Herkent en signaleert gevaarlijke situaties, neemt gepaste maatregelen bij ongelukken en meldt ongevallen en incidenten volgens interne procedures</li> <li>– Herkent, voorkomt en beschermt tegen specifieke risico's</li> <li>– Maakt onderscheid tussen gevaarlijk en niet gevaarlijke producten en afvalstoffen</li> <li>– Vraagt om informatie ingeval van twijfel over afvalstoffen</li> <li>– Sorteert afval volgens de richtlijnen</li> <li>– Respecteert de regels rond energieprestaties van gebouwen</li> <li>– Herkent asbesthoudende producten en reageert passend</li> <li>– Houdt zich aan de regels voor traceerbaarheid van producten</li> <li>– Past de voorschriften met betrekking tot netheid en hygiëne toe</li> <li>– Werkt ergonomisch</li> <li>– Gebruikt persoonlijke en collectieve beschermingsmiddelen</li> <li>– Ziet er op toe dat veiligheids- en milieuvoorschriften worden gerespecteerd</li> <li>– Beperkt stofemissie</li> <li>– Gebruikt (stof)afzuigapparatuur</li> <li>– Evalueert zijn eigen werkzaamheden kwalitatief en kwantitatief, en stuurt desnoods bij</li> <li>– Meldt problemen aan de verantwoordelijke</li> </ul>	<ul style="list-style-type: none"> <li>– Basiskennis van algemene principes EPB</li> <li>– Kennis van (veiligheids)pictogrammen</li> <li>– Kennis van controle- en meetmethoden en -instrumenten</li> <li>– Kennis van elektrisch-, pneumatisch- en handgereedschap</li> <li>– Kennis van ergonomische hef- en tiltechnieken</li> <li>– Kennis van kwaliteitsnormen, waarden en tolerantienormen</li> <li>– Kennis van persoonlijke en collectieve beschermingsmiddelen</li> <li>– Kennis van specifieke risico's van gevaarlijke en schadelijke stoffen, elektriciteit, lawaai, trillingen, brand, explosies, ...</li> <li>– Kennis van technische voorschriften en aanbevelingen in functie van de eigen werkzaamheden</li> <li>– Kennis van voorschriften rond afval en gevaarlijke producten (o.a. asbest, ...)</li> <li>– Kennis veiligheids-, gezondheids-, hygiëne-, milieu- en welzijnsvoorschriften</li> </ul>
3	<p><i>Gebruikt stromen duurzaam en beperkt geluidshinder</i></p> <ul style="list-style-type: none"> <li>– Gebruikt water voor taken en schoonmaak efficiënt</li> <li>– Gebruikt machines en gereedschappen efficiënt</li> <li>– Beperkt het lawaai: implementeert preventiemaatregelen voor omgeving</li> </ul>	<ul style="list-style-type: none"> <li>– Kennis van een geoptimaliseerd verbruik en recuperatie van water, materialen en energie</li> </ul>
5	<p><i>Organiseert zijn werkplek</i></p> <ul style="list-style-type: none"> <li>– Ontvangt en begrijpt de opdracht</li> <li>– Richt de eigen werkplek in volgens voorschriften en/of instructies en houdt daarbij rekening met de algemene bouwplaatsorganisatie en de logische werkvolgorde</li> <li>– Plaatst de signalisatie en brengt waarschuwingstekens aan</li> <li>– Beoordeelt de bereikbaarheid van de te bewerken constructies en oppervlakken en plaatst indien nodig rolstellingen of rolsteigers</li> <li>– Optimaliseert de omstandigheden op de werkplek</li> <li>– Controleert de klimatologische omstandigheden</li> <li>– Bepaalt welk werk in open lucht uitgevoerd kan worden</li> </ul>	<ul style="list-style-type: none"> <li>– Basiskennis van de functies in een woonruimte</li> <li>– Kennis van de bouwplaatsorganisatie</li> <li>– Kennis van signalatievoorschriften</li> <li>– Kennis van werkdocumenten</li> <li>– Kennis van controle- en meetmethoden en -instrumenten</li> </ul>



	<ul style="list-style-type: none"> <li>– Verplaatst niet te behandelen delen</li> <li>– Dekt niet te behandelen en niet-verplaatsbare delen af</li> <li>– Stelt het materieel op voor de oppervlaktevoorbereiding en/of de werken</li> </ul>	
7	<p><i>Helpt bij het voorbereiden van de oppervlakken i.f.v. beschermen en verfraaien</i></p> <ul style="list-style-type: none"> <li>– Ontkorrelt nieuwe oppervlakken</li> <li>– Verwijdert losse verf-film van reeds geverfd of beklede oppervlakken d.m.v. afsteken, decaperen, schuren, ...</li> <li>– Verwijdert oude bekledingen manueel of mechanisch</li> <li>– Vult barsten en andere onvolmaaktheden op</li> <li>– Plamuurt</li> <li>– Schuurt (en ontroest indien nodig) het oppervlak mechanisch en/of manueel</li> <li>– Maakt het oppervlak stofvrij</li> <li>– Reinigt het oppervlak met detergents of oplosmiddelen</li> <li>– Verlijmt het vliesbehang volgens de richtlijnen van de producent, lijmt de muur in en niet het vliesbehang</li> <li>– Strijkt het vliesbehang aan</li> <li>– Snijdt het vliesbehang boven en onder correct af</li> <li>– Verwijdert lijmresten</li> <li>– Brengt fixeer-, impregneer of aanhechtingsmiddelen aan</li> </ul>	<ul style="list-style-type: none"> <li>– Basiskennis van fysische en chemische verschijnselen i.v.m. gebouwen (porositeit, capillariteit, condensatie, salpeter, verzeping, alkaliteitsgraad, carbonatatie, chloride-indringing, corrosie, uitzetting en inkrimping van materialen, vorming van schimmels, mossen en houtziekten)</li> <li>– Basiskennis van specifieke risico's bij het gebruik van solventen, de grenswaarden voor blootstelling en de nodige preventie maatregelen</li> <li>– Kennis van afwerkingsproducten en toevoegingsmiddelen: toepassingsmogelijkheden, beschikbaarheid in de handel, kwalitatieve kenmerken, uitzicht, mengverhoudingen, pigmenten, kleurbenamingen, verenigbaarheid, neveneffecten, vuurbestendigheid of onbrandbaarheid, veiligheids- en recyclagevoorschriften, ...</li> <li>– Kennis van de aard van de ondergrond en implicaties voor de schilder- en decoratiewerken en de voorbereiding</li> <li>– Kennis van de staat van het oppervlak: nieuw, oud, beschadigd, aangetast door vocht, roest, schimmel, alkaliteit, parasieten, ...</li> <li>– Kennis van gereedschappen en machines: kenmerken, gebruik en toepassingen</li> <li>– Kennis van lijmsorten en hun toepassingen en veiligheidsvoorschriften</li> <li>– Kennis van materialen en producten in functie van de voorbereiding van ondergrond</li> <li>– Kennis van soorten, gebruik en toepassingen van decapeer- en schuurmiddelen</li> <li>– Kennis van vakterminologie</li> <li>– Kennis van vliesbehang</li> </ul>
13	<p><i>Helpt bij het voorbereiden van de oppervlakken i.f.v. behangwerken</i></p> <ul style="list-style-type: none"> <li>– Ontkorrelt nieuwe oppervlakken</li> <li>– Verwijdert losse verf-film van reeds geverfd of beklede oppervlakken d.m.v. afsteken, decaperen, schuren, ...</li> <li>– Verwijdert oude bekledingen manueel of mechanisch</li> <li>– Vult barsten en andere onvolmaaktheden op</li> <li>– Plamuurt</li> </ul>	<ul style="list-style-type: none"> <li>– Basiskennis van fysische en chemische verschijnselen i.v.m. gebouwen (porositeit, capillariteit, condensatie, salpeter, verzeping, alkaliteitsgraad, carbonatatie, chloride-indringing, corrosie, uitzetting en inkrimping van materialen, vorming van schimmels, mossen en houtziekten)</li> </ul>

	<ul style="list-style-type: none"> <li>- Schuurt het oppervlak mechanisch en/of manueel</li> <li>- Maakt het oppervlak stofvrij</li> <li>- Reinigt het oppervlak met detergenten of oplosmiddelen</li> <li>- Brengt fixeer-, impregneer- of aanhechtingsmiddelen aan</li> </ul>	<ul style="list-style-type: none"> <li>- Basiskennis van specifieke risico's bij het gebruik van solventen, de grenswaarden voor blootstelling en de nodige preventiemaatregelen</li> <li>- Kennis van de aard van de ondergrond en implicaties voor de plaatsing en de voorbereiding van behangwerken</li> <li>- Kennis van de staat van het oppervlak: nieuw, oud, beschadigd, aangetast door vocht, roest, schimmel, alkaliteit, parasieten, ...</li> <li>- Kennis van gereedschappen en machines: kenmerken, gebruik en toepassingen</li> <li>- Kennis van materialen en producten in functie van de afwerklaag</li> <li>- Kennis van oplos- en verdunnings- en verhardingsmiddelen: toepassingen en veiligheids- en recyclagevoorschriften</li> <li>- Kennis van soorten, gebruik en toepassingen van decapeer- en schuurmiddelen</li> </ul>
18	<p><i>Helpt bij het afronden van de werkzaamheden en het reinigen van het materieel</i></p> <ul style="list-style-type: none"> <li>- Recycleert gebruikte verven, verdunners, verharders, versnellers en verpakkingen en ander afval volgens de voorschriften</li> <li>- Reinigt het materieel met oplos- of verdunningsmiddelen bij het overgaan op een andere bewerking, een andere verfsoort, enz.</li> <li>- Reinigt het gereedschap met oplos- of verdunningsmiddelen bij het beëindigen van de werkzaamheden</li> <li>- Verwijdert de bescherming van niet te behandelen delen</li> <li>- Reinigt beschermingsmiddelen</li> <li>- Kijkt de beschermingsmiddelen na en bergt deze op</li> <li>- Plaatst de weggehaalde voorwerpen terug</li> <li>- Laat de werkplek ordelijk en net achter</li> <li>- Reinigt de machines en gereedschappen</li> </ul>	<ul style="list-style-type: none"> <li>- Basiskennis van specifieke risico's bij het gebruik van solventen, de grenswaarden voor blootstelling en de nodige preventiemaatregelen</li> <li>- Kennis van oliën, oplos- en verdunnings- en verhardingsmiddelen: toepassingen en veiligheids- en recyclagevoorschriften</li> </ul>

## MODULE BASIS SCHILDEREN

### SITUERING

In deze module leert de cursist de geschikte primer en vernis bepalen en aanbrengen met de nodige lagenopbouw tot het gewenste effect. Dit geldt zowel voor binnen- als buitenschilderwerk.

De competenties en kennis komen geïntegreerd aan bod in de module. De module wordt als geheel geëvalueerd.

NR	COMPETENTIES	TE INTEGREREN KENNIS
1	<p><i>Werkt in teamverband</i></p> <ul style="list-style-type: none"> <li>– Communiceert effectief en efficiënt</li> <li>– Wisselt informatie uit met collega's en verantwoordelijken</li> <li>– Rapporteert aan leidinggevenden</li> <li>– Werkt efficiënt samen met collega's</li> <li>– Volgt aanwijzingen van verantwoordelijken op</li> <li>– Past zich flexibel aan (verandering van collega's, ...)</li> </ul>	<ul style="list-style-type: none"> <li>– Kennis van communicatietechnieken</li> <li>– Kennis van vakterminologie</li> </ul>
2	<p><i>Werkt met oog voor veiligheid, milieu, kwaliteit en welzijn</i></p> <ul style="list-style-type: none"> <li>– Herkent en signaleert gevaarlijke situaties, neemt gepaste maatregelen bij ongelukken en meldt ongevallen en incidenten volgens interne procedures</li> <li>– Herkent, voorkomt en beschermt tegen specifieke risico's</li> <li>– Maakt onderscheid tussen gevaarlijk en niet gevaarlijke producten en afvalstoffen</li> <li>– Vraagt om informatie ingeval van twijfel over afvalstoffen</li> <li>– Sorteert afval volgens de richtlijnen</li> <li>– Respecteert de regels rond energieprestaties van gebouwen</li> <li>– Herkent asbesthoudende producten en reageert passend</li> <li>– Houdt zich aan de regels voor traceerbaarheid van producten</li> <li>– Past de voorschriften met betrekking tot netheid en hygiëne toe</li> <li>– Werkt ergonomisch</li> <li>– Gebruikt persoonlijke en collectieve beschermingsmiddelen</li> <li>– Ziet er op toe dat veiligheids- en milieuvoorschriften worden gerespecteerd</li> <li>– Beperkt stofemissie</li> <li>– Gebruikt (stof)afzuigapparatuur</li> <li>– Evalueert zijn eigen werkzaamheden kwalitatief en kwantitatief, en stuurt desnoods bij</li> <li>– Meldt problemen aan de verantwoordelijke</li> </ul>	<ul style="list-style-type: none"> <li>– Basiskennis van algemene principes EPB</li> <li>– Kennis van (veiligheids)pictogrammen</li> <li>– Kennis van controle- en meetmethoden en -instrumenten</li> <li>– Kennis van elektrisch-, pneumatisch- en handgereedschap</li> <li>– Kennis van ergonomische hef- en tiltechnieken</li> <li>– Kennis van kwaliteitsnormen, waarden en tolerantienormen</li> <li>– Kennis van persoonlijke en collectieve beschermingsmiddelen</li> <li>– Kennis van specifieke risico's van gevaarlijke en schadelijke stoffen, elektriciteit, lawaai, trillingen, brand, explosies, ...</li> <li>– Kennis van technische voorschriften en aanbevelingen in functie van de eigen werkzaamheden</li> <li>– Kennis van voorschriften rond afval en gevaarlijke producten (o.a. asbest, ...)</li> <li>– Kennis veiligheids-, gezondheids-, hygiëne-, milieu- en welzijnsvoorschriften</li> </ul>
3	<p><i>Gebruikt stromen duurzaam en beperkt geluidshinder</i></p> <ul style="list-style-type: none"> <li>– Gebruikt water voor taken en schoonmaak efficiënt</li> <li>– Gebruikt machines en gereedschappen efficiënt</li> <li>– Beperkt het lawaai: implementeert preventiemaatregelen voor omgeving</li> </ul>	<ul style="list-style-type: none"> <li>– Kennis van een geoptimaliseerd verbruik en recuperatie van water, materialen en energie</li> </ul>

5	<p><i>Organiseert zijn werkplek</i></p> <ul style="list-style-type: none"> <li>– Ontvangt en begrijpt de opdracht</li> <li>– Richt de eigen werkplek in volgens voorschriften en/of instructies en houdt daarbij rekening met de algemene bouwplaatsorganisatie en de logische werkvolgorde</li> <li>– Plaatst de signalisatie en brengt waarschuwingstekens aan</li> <li>– Beoordeelt de bereikbaarheid van de te bewerken constructies en oppervlakken en plaatst indien nodig rolstellingen of rolsteigers</li> <li>– Optimaliseert de omstandigheden op de werkplek</li> <li>– Controleert de klimatologische omstandigheden</li> <li>– Bepaalt welk werk in open lucht uitgevoerd kan worden</li> <li>– Verplaatst niet te behandelen delen</li> <li>– Dekt niet te behandelen en niet-verplaatsbare delen af</li> <li>– Stelt het materieel op voor de oppervlaktevoorbereiding en/of de werken</li> </ul>	<ul style="list-style-type: none"> <li>– Basiskennis van de functies in een woonruimte</li> <li>– Kennis van controle- en meetmethoden en -instrumenten</li> <li>– Kennis van de bouwplaatsorganisatie</li> <li>– Kennis van signalisatievoorschriften</li> <li>– Kennis van werkdocumenten</li> </ul>
8	<p><i>Helpt bij het gebruiksklaar maken van het afwerkingsproduct</i></p> <ul style="list-style-type: none"> <li>– Leest de gebruiksaanwijzingen van de gebruikte producten</li> <li>– Maakt het afwerkingsproduct aan</li> <li>– Voegt eventueel de door de Schilder-Decorateur bepaalde pigmenten, oliën, verharders of verdunners toe aan het afwerkingsproduct</li> <li>– Mengt het afwerkingsproduct</li> <li>– Zet het aangemaakte afwerkingsproduct klaar</li> </ul>	<ul style="list-style-type: none"> <li>– Basiskennis van specifieke risico's bij het gebruik van solventen, de grenswaarden voor blootstelling en de nodige preventiemaatregelen</li> <li>– Kennis van afwerkingsproducten en toevoegingsmiddelen: toepassingsmogelijkheden, beschikbaarheid in de handel, kwalitatieve kenmerken, uitzicht, mengverhoudingen, pigmenten, kleurbenamingen, verenigbaarheid, neveneffecten, vuurbestendigheid of onbrandbaarheid, veiligheids- en recyclagevoorschriften, ...</li> </ul>
9	<p><i>Helpt bij het manueel schilderen van oppervlakken zowel binnen als buiten</i></p> <ul style="list-style-type: none"> <li>– Gebruikt het type rol, borstel of spatel in functie van de uit te voeren werken</li> <li>– Brengt een grondlaag of fixeermiddel aan met rol of borstel of spatel</li> <li>– Kit af</li> <li>– Brengt tussenlagen aan met rol of borstel</li> <li>– Schuurt</li> <li>– Brengt de afdeklaag aan met rol, borstel of spatels</li> </ul>	<ul style="list-style-type: none"> <li>– Kennis van afwerkingsproducten en toevoegingsmiddelen: toepassingsmogelijkheden, beschikbaarheid in de handel, kwalitatieve kenmerken, uitzicht, mengverhoudingen, pigmenten, kleurbenamingen, verenigbaarheid, neveneffecten, vuurbestendigheid of onbrandbaarheid, veiligheids- en recyclagevoorschriften, ...</li> <li>– Kennis van de opeenvolgende stappen bij manueel schilderwerk</li> <li>– Kennis van gereedschappen en machines: kenmerken, gebruik en toepassingen</li> <li>– Kennis van materialen en producten in functie van de afwerklaag</li> </ul>
18	<p><i>Helpt bij het afronden van de werkzaamheden en het reinigen van het materieel</i></p> <ul style="list-style-type: none"> <li>– Recycleert gebruikte verven, verdunners, verharders, versnellers en verpakkingen en ander afval volgens de voorschriften</li> </ul>	<ul style="list-style-type: none"> <li>– Basiskennis van specifieke risico's bij het gebruik van solventen, de grenswaarden voor blootstelling en de nodige preventiemaatregelen</li> <li>– Kennis van oliën, oplos- en verdunnings- en verhardingsmiddelen:</li> </ul>

---

<ul style="list-style-type: none"><li>– Reinigt het materieel met oplos- of verdunningsmiddelen bij het overgaan op een andere bewerking, een andere verfsoort, enz.</li><li>– Reinigt het gereedschap met oplos- of verdunningsmiddelen bij het beëindigen van de werkzaamheden</li><li>– Verwijdert de bescherming van niet te behandelen delen</li><li>– Reinigt beschermingsmiddelen</li><li>– Kijkt de beschermingsmiddelen na en bergt deze op</li><li>– Plaatst de weggehaalde voorwerpen terug</li><li>– Laat de werkplek ordelijk en net achter</li><li>– Reinigt de machines en gereedschappen</li></ul>	toepassingen en veiligheids- en recyclagevoorschriften
--	--

---

## MODULE BASIS BEHANGWERKEN

### SITUERING

In deze module leert de cursist behangerslijm aanmaken en bepalen hoe de lijm moet aangebracht worden. Men leert eveneens om wandbekleding (vlies, papier, ...) zonder patroon aan te brengen.

De competenties en kennis komen geïntegreerd aan bod in de module. De module wordt als geheel geëvalueerd.

NR	COMPETENTIES	TE INTEGREREN KENNIS
1	<p><i>Werkt in teamverband</i></p> <ul style="list-style-type: none"> <li>– Communiceert effectief en efficiënt</li> <li>– Wisselt informatie uit met collega's en verantwoordelijken</li> <li>– Rapporteert aan leidinggevenden</li> <li>– Werkt efficiënt samen met collega's</li> <li>– Volgt aanwijzingen van verantwoordelijken op</li> <li>– Past zich flexibel aan (verandering van collega's, ...)</li> </ul>	<ul style="list-style-type: none"> <li>– Kennis van communicatietechnieken</li> <li>– Kennis van vakterminologie</li> </ul>
2	<p><i>Werkt met oog voor veiligheid, milieu, kwaliteit en welzijn</i></p> <ul style="list-style-type: none"> <li>– Herkent en signaleert gevaarlijke situaties, neemt gepaste maatregelen bij ongelukken en meldt ongevallen en incidenten volgens interne procedures</li> <li>– Herkent, voorkomt en beschermt tegen specifieke risico's</li> <li>– Maakt onderscheid tussen gevaarlijk en niet gevaarlijke producten en afvalstoffen</li> <li>– Vraagt om informatie ingeval van twijfel over afvalstoffen</li> <li>– Sorteert afval volgens de richtlijnen</li> <li>– Respecteert de regels rond energieprestaties van gebouwen</li> <li>– Herkent asbesthoudende producten en reageert passend</li> <li>– Houdt zich aan de regels voor traceerbaarheid van producten</li> <li>– Past de voorschriften met betrekking tot netheid en hygiëne toe</li> <li>– Werkt ergonomisch</li> <li>– Gebruikt persoonlijke en collectieve beschermingsmiddelen</li> <li>– Ziet er op toe dat veiligheids- en milieuvoorschriften worden gerespecteerd</li> <li>– Beperkt stofemissie</li> <li>– Gebruikt (stof)afzuigapparatuur</li> <li>– Evalueert zijn eigen werkzaamheden kwalitatief en kwantitatief, en stuurt desnoods bij</li> <li>– Meldt problemen aan de verantwoordelijke</li> </ul>	<ul style="list-style-type: none"> <li>– Basiskennis van algemene principes EPB</li> <li>– Kennis van (veiligheids)pictogrammen</li> <li>– Kennis van controle- en meetmethoden en -instrumenten</li> <li>– Kennis van elektrisch-, pneumatisch- en handgereedschap</li> <li>– Kennis van ergonomische hef- en tiltechnieken</li> <li>– Kennis van kwaliteitsnormen, waarden en tolerantienormen</li> <li>– Kennis van persoonlijke en collectieve beschermingsmiddelen</li> <li>– Kennis van specifieke risico's van gevaarlijke en schadelijke stoffen, elektriciteit, lawaai, trillingen, brand, explosies, ...</li> <li>– Kennis van technische voorschriften en aanbevelingen in functie van de eigen werkzaamheden</li> <li>– Kennis van voorschriften rond afval en gevaarlijke producten (o.a. asbest, ...)</li> <li>– Kennis veiligheids-, gezondheids-, hygiëne-, milieu- en welzijnsvoorschriften</li> </ul>
3	<p><i>Gebruikt stromen duurzaam en beperkt geluidshinder</i></p> <ul style="list-style-type: none"> <li>– Gebruikt water voor taken en schoonmaak efficiënt</li> <li>– Gebruikt machines en gereedschappen efficiënt</li> <li>– Beperkt het lawaai: implementeert preventiemaatregelen voor omgeving</li> </ul>	<ul style="list-style-type: none"> <li>– Kennis van een geoptimaliseerd verbruik en recuperatie van water, materialen en energie</li> </ul>
5	<p><i>Organiseert zijn werkplek</i></p> <ul style="list-style-type: none"> <li>– Ontvangt en begrijpt de opdracht</li> </ul>	<ul style="list-style-type: none"> <li>– Basiskennis van de functies in een woonruimte</li> </ul>

	<ul style="list-style-type: none"> <li>– Richt de eigen werkplek in volgens voorschriften en/of instructies en houdt daarbij rekening met de algemene bouwplaatsorganisatie en de logische werkvolgorde</li> <li>– Plaatst de signalisatie en brengt waarschuwingstekens aan</li> <li>– Beoordeelt de bereikbaarheid van de te bewerken constructies en oppervlakken en plaatst indien nodig rolstellingen of rolsteigers</li> <li>– Optimaliseert de omstandigheden op de werkplek</li> <li>– Controleert de klimatologische omstandigheden</li> <li>– Bepaalt welk werk in open lucht uitgevoerd kan worden</li> <li>– Verplaatst niet te behandelen delen</li> <li>– Dekt niet te behandelen en niet-verplaatsbare delen af</li> <li>– Stelt het materieel op voor de oppervlaktevoorbereiding en/of de werken</li> </ul>	<ul style="list-style-type: none"> <li>– Kennis van controle- en meetmethoden en -instrumenten</li> <li>– Kennis van de bouwplaatsorganisatie</li> <li>– Kennis van signalisatievoorschriften</li> <li>– Kennis van werkdocumenten</li> </ul>
14	<p><i>Helpt bij het aanbrengen van behang</i></p> <ul style="list-style-type: none"> <li>– Leest de plaatsingsvoorschriften</li> <li>– Selecteert de lijm (kant-en-klaar of aan te maken)</li> <li>– Knipt of snijdt het behangmateriaal op lengte</li> <li>– Lijmt het behangmateriaal in</li> <li>– Verwijdert lijmresten</li> </ul>	<ul style="list-style-type: none"> <li>– Kennis van de verschillende soorten behang</li> <li>– Kennis van het behangplan, plaatsingsvoorschriften en de richtlijnen van de fabrikant van gebruikte materialen</li> <li>– Kennis van lijmsorten en hun toepassingen en veiligheidsvoorschriften</li> <li>– Kennis van meetmethoden en -instrumenten</li> <li>– Kennis van versnijdingsvoorschriften van behang</li> </ul>
18	<p><i>Helpt bij het afronden van de werkzaamheden en het reinigen van het materieel</i></p> <ul style="list-style-type: none"> <li>– Recycleert gebruikte verven, verdunners, verharders, versnellers en verpakkingen en ander afval volgens de voorschriften</li> <li>– Reinigt het materieel met oplos- of verdunningsmiddelen bij het overgaan op een andere bewerking, een andere verfsoort, enz.</li> <li>– Reinigt het gereedschap met oplos- of verdunningsmiddelen bij het beëindigen van de werkzaamheden</li> <li>– Verwijdert de bescherming van niet te behandelen delen</li> <li>– Reinigt beschermingsmiddelen</li> <li>– Kijkt de beschermingsmiddelen na en bergt deze op</li> <li>– Plaatst de weggehaalde voorwerpen terug</li> <li>– Laat de werkplek ordelijk en net achter</li> <li>– Reinigt de machines en gereedschappen</li> </ul>	<ul style="list-style-type: none"> <li>– Basiskennis van specifieke risico's bij het gebruik van solventen, de grenswaarden voor blootstelling en de nodige preventiemaatregelen</li> <li>– Kennis van oliën, oplos- en verdunnings- en verhardingsmiddelen: toepassingen en veiligheids- en recyclagevoorschriften</li> </ul>

## MODULE BASIS VLOERBEKLEDING

### SITUERING

In deze module leert de cursist de ondergrond voor te bereiden en flexibele vloerbekleding aan te brengen.

De competenties en kennis komen geïntegreerd aan bod in de module. De module wordt als geheel geëvalueerd.

NR	COMPETENTIES	TE INTEGREREN KENNIS
1	<p><i>Werkt in teamverband</i></p> <ul style="list-style-type: none"> <li>– Communiceert effectief en efficiënt</li> <li>– Wisselt informatie uit met collega's en verantwoordelijken</li> <li>– Rapporteert aan leidinggevenden</li> <li>– Werkt efficiënt samen met collega's</li> <li>– Volgt aanwijzingen van verantwoordelijken op</li> <li>– Past zich flexibel aan (verandering van collega's, ...)</li> </ul>	<ul style="list-style-type: none"> <li>– Kennis van communicatietechnieken</li> <li>– Kennis van vakterminologie</li> </ul>
2	<p><i>Werkt met oog voor veiligheid, milieu, kwaliteit en welzijn</i></p> <ul style="list-style-type: none"> <li>– Herkent en signaleert gevaarlijke situaties, neemt gepaste maatregelen bij ongelukken en meldt ongevallen en incidenten volgens interne procedures</li> <li>– Herkent, voorkomt en beschermt tegen specifieke risico's</li> <li>– Maakt onderscheid tussen gevaarlijk en niet gevaarlijke producten en afvalstoffen</li> <li>– Vraagt om informatie ingeval van twijfel over afvalstoffen</li> <li>– Sorteert afval volgens de richtlijnen</li> <li>– Respecteert de regels rond energieprestaties van gebouwen</li> <li>– Herkent asbesthoudende producten en reageert passend</li> <li>– Houdt zich aan de regels voor traceerbaarheid van producten</li> <li>– Past de voorschriften met betrekking tot netheid en hygiëne toe</li> <li>– Werkt ergonomisch</li> <li>– Gebruikt persoonlijke en collectieve beschermingsmiddelen</li> <li>– Ziet er op toe dat veiligheids- en milieuvoorschriften worden gerespecteerd</li> <li>– Beperkt stofemissie</li> <li>– Gebruikt (stof)afzuigapparatuur</li> <li>– Evalueert zijn eigen werkzaamheden kwalitatief en kwantitatief, en stuurt desnoods bij</li> <li>– Meldt problemen aan de verantwoordelijke</li> </ul>	<ul style="list-style-type: none"> <li>– Basiskennis van algemene principes EPB</li> <li>– Kennis van (veiligheids)pictogrammen</li> <li>– Kennis van controle- en meetmethoden en -instrumenten</li> <li>– Kennis van elektrisch-, pneumatisch- en handgereedschap</li> <li>– Kennis van ergonomische hef- en tiltechnieken</li> <li>– Kennis van kwaliteitsnormen, waarden en tolerantienormen</li> <li>– Kennis van persoonlijke en collectieve beschermingsmiddelen</li> <li>– Kennis van specifieke risico's van gevaarlijke en schadelijke stoffen, elektriciteit, lawaai, trillingen, brand, explosies, ...</li> <li>– Kennis van technische voorschriften en aanbevelingen in functie van de eigen werkzaamheden</li> <li>– Kennis van voorschriften rond afval en gevaarlijke producten (o.a. asbest, ...)</li> <li>– Kennis veiligheids-, gezondheids-, hygiëne-, milieu- en welzijnsvoorschriften</li> </ul>
3	<p><i>Gebruikt stromen duurzaam en beperkt geluidshinder</i></p> <ul style="list-style-type: none"> <li>– Gebruikt water voor taken en schoonmaak efficiënt</li> <li>– Gebruikt machines en gereedschappen efficiënt</li> <li>– Beperkt het lawaai: implementeert preventiemaatregelen voor omgeving</li> </ul>	<ul style="list-style-type: none"> <li>– Kennis van een geoptimaliseerd verbruik en recuperatie van water, materialen en energie</li> </ul>
5	<p><i>Organiseert zijn werkplek</i></p> <ul style="list-style-type: none"> <li>– Ontvangt en begrijpt de opdracht</li> </ul>	<ul style="list-style-type: none"> <li>– Basiskennis van de functies in een woonruimte</li> </ul>



	<ul style="list-style-type: none"> <li>– Richt de eigen werkplek in volgens voorschriften en/of instructies en houdt daarbij rekening met de algemene bouwplaatsorganisatie en de logische werkvolgorde</li> <li>– Plaatst de signalisatie en brengt waarschuwingstekens aan</li> <li>– Beoordeelt de bereikbaarheid van de te bewerken constructies en oppervlakken en plaatst indien nodig rolstellingen of rolsteigers</li> <li>– Optimaliseert de omstandigheden op de werkplek</li> <li>– Controleert de klimatologische omstandigheden</li> <li>– Bepaalt welk werk in open lucht uitgevoerd kan worden</li> <li>– Verplaatst niet te behandelen delen</li> <li>– Dekt niet te behandelen en niet-verplaatsbare delen af</li> <li>– Stelt het materieel op voor de oppervlaktevoorbereiding en/of de werken</li> </ul>	<ul style="list-style-type: none"> <li>– Kennis van controle- en meetmethoden en -instrumenten</li> <li>– Kennis van de bouwplaatsorganisatie</li> <li>– Kennis van signalatievoorschriften</li> <li>– Kennis van werkdocumenten</li> </ul>
16	<p><i>Helpt bij het voorbereiden van de oppervlakken i.f.v. de te plaatsen soepele vloerbekleding</i></p> <ul style="list-style-type: none"> <li>– Verwijdert oude bekledingen manueel of mechanisch</li> <li>– Vult barsten en andere onvolmaaktheden op</li> <li>– Maakt het oppervlak stofvrij</li> <li>– Reinigt het oppervlak met detergents of oplosmiddelen</li> <li>– Brengt fixeer-, impregneer of aanhechtingsmiddelen aan</li> </ul>	<p>Basiskennis van fysische en chemische verschijnselen i.v.m. gebouwen (porositeit, capillariteit, condensatie, salpeter, verzeping, alkaliteitsgraad, carbonatatie, chloride-indringing, corrosie, uitzetting en inkrimping van materialen, vorming van schimmels, mossen en houtziekten)</p> <p>Basiskennis van specifieke risico's bij het gebruik van solventen, de grenswaarden voor blootstelling en de nodige preventiemaatregelen</p> <p>Kennis van de aard van de ondergrond en implicaties voor de plaatsing en de voorbereiding van soepele vloerbekleding</p> <p>Kennis van de staat van het oppervlak: nieuw, oud, beschadigd, aangetast door vocht, roest, schimmel, alkaliteit, parasieten, ...</p> <p>Kennis van gereedschappen en machines: kenmerken, gebruik en toepassingen</p> <p>Kennis van materialen en producten in functie van de afwerklaag</p> <ul style="list-style-type: none"> <li>– Kennis van oplos- en verdunnings- en verhardingsmiddelen: toepassingen en veiligheids- en recyclagevoorschriften</li> </ul>
17	<p><i>Helpt bij het plaatsen van soepele vloerbekledingen</i></p> <ul style="list-style-type: none"> <li>– Laat de vloerbekleding acclimatiseren</li> <li>– Brengt de lijmlaag aan</li> <li>– Snijdt de vloerbekleding tot de gewenste afmetingen</li> </ul>	<ul style="list-style-type: none"> <li>– Kennis van de verschillende soorten soepele vloerbekleding</li> <li>– Kennis van lijmsorten en hun toepassingen en veiligheidsvoorschriften</li> <li>– Kennis van versnijdingsvoorschriften van soepele vloerbekleding</li> </ul>
18	<p><i>Helpt bij het afronden van de werkzaamheden en het reinigen van het materieel</i></p> <ul style="list-style-type: none"> <li>– Recycleert gebruikte verven, verdunners, verharders, versnellers en verpakkingen en ander afval volgens de voorschriften</li> </ul>	<ul style="list-style-type: none"> <li>– Basiskennis van specifieke risico's bij het gebruik van solventen, de grenswaarden voor blootstelling en de nodige preventiemaatregelen</li> </ul>

---

<ul style="list-style-type: none"><li>- Reinigt het materieel met oplos- of verdunningsmiddelen bij het overgaan op een andere bewerking, een andere verfsoort, enz.</li><li>- Reinigt het gereedschap met oplos- of verdunningsmiddelen bij het beëindigen van de werkzaamheden</li><li>- Verwijdert de bescherming van niet te behandelen delen</li><li>- Reinigt beschermingsmiddelen</li><li>- Kijkt de beschermingsmiddelen na en bergt deze op</li><li>- Plaatst de weggehaalde voorwerpen terug</li><li>- Laat de werkplek ordelijk en net achter</li><li>- Reinigt de machines en gereedschappen</li></ul>	<ul style="list-style-type: none"><li>- Kennis van oliën, oplos- en verdunnings- en verhardingsmiddelen: toepassingen en veiligheids- en recyclagevoorschriften</li></ul>
--	---

---

## MODULE MANUEEL SCHILDEREN

### SITUERING

In deze module leert de cursist het bepalen en zelfstandig aanbrengen van de nodige lagen van geschikte primer en vernis. Men leert om problemen zoals vocht, pigmentvlekken, ... in overweging nemen.

De competenties en kennis komen geïntegreerd aan bod in de module. De module wordt als geheel geëvalueerd.

NR	COMPETENTIES	TE INTEGREREN KENNIS
1	<p><i>Werkt in teamverband</i></p> <ul style="list-style-type: none"> <li>– Communiceert effectief en efficiënt</li> <li>– Wisselt informatie uit met collega's en verantwoordelijken</li> <li>– Rapporteert aan leidinggevenden</li> <li>– Werkt efficiënt samen met collega's</li> <li>– Volgt aanwijzingen van verantwoordelijken op</li> <li>– Past zich flexibel aan (verandering van collega's, ...)</li> </ul>	<ul style="list-style-type: none"> <li>– Kennis van communicatietechnieken</li> <li>– Kennis van vakterminologie</li> </ul>
2	<p><i>Werkt met oog voor veiligheid, milieu, kwaliteit en welzijn</i></p> <ul style="list-style-type: none"> <li>– Herkent en signaleert gevaarlijke situaties, neemt gepaste maatregelen bij ongelukken en meldt ongevallen en incidenten volgens interne procedures</li> <li>– Herkent, voorkomt en beschermt tegen specifieke risico's</li> <li>– Maakt onderscheid tussen gevaarlijk en niet gevaarlijke producten en afvalstoffen</li> <li>– Vraagt om informatie ingeval van twijfel over afvalstoffen</li> <li>– Sorteert afval volgens de richtlijnen</li> <li>– Respekteert de regels rond energieprestaties van gebouwen</li> <li>– Herkent asbesthoudende producten en reageert passend</li> <li>– Houdt zich aan de regels voor traceerbaarheid van producten</li> <li>– Past de voorschriften met betrekking tot netheid en hygiëne toe</li> <li>– Werkt ergonomisch</li> <li>– Gebruikt persoonlijke en collectieve beschermingsmiddelen</li> <li>– Ziet er op toe dat veiligheids- en milieuvoorschriften worden gerespecteerd</li> <li>– Beperkt stofemissie</li> <li>– Gebruikt (stof)afzuigapparatuur</li> <li>– Evalueert zijn eigen werkzaamheden kwalitatief en kwantitatief, en stuurt desnoods bij</li> <li>– Meldt problemen aan de verantwoordelijke</li> </ul>	<ul style="list-style-type: none"> <li>– Basiskennis van algemene principes EPB</li> <li>– Kennis van elektrisch-, pneumatisch- en handgereedschap</li> <li>– Kennis veiligheids-, gezondheids-, hygiëne-, milieu- en welzijnsvoorschriften</li> <li>– Kennis van specifieke risico's van gevaarlijke en schadelijke stoffen, elektriciteit, lawaai, trillingen, brand, explosies, ...</li> <li>– Kennis van voorschriften rond afval en gevaarlijke producten (o.a. asbest, ...)</li> <li>– Kennis van ergonomische hef- en tiltechnieken</li> <li>– Kennis van persoonlijke en collectieve beschermingsmiddelen</li> <li>– Kennis van (veiligheids)pictogrammen</li> <li>– Kennis van technische voorschriften en aanbevelingen in functie van de eigen werkzaamheden</li> <li>– Kennis van controle- en meetmethoden en -instrumenten</li> <li>– Kennis van kwaliteitsnormen, waarden en tolerantienormen</li> </ul>
3	<p><i>Gebruikt stromen duurzaam en beperkt geluidshinder</i></p> <ul style="list-style-type: none"> <li>– Gebruikt water voor taken en schoonmaak efficiënt</li> <li>– Gebruikt machines en gereedschappen efficiënt</li> <li>– Beperkt het lawaai: implementeert preventiemaatregelen voor omgeving</li> </ul>	<p>Kennis van een geoptimaliseerd verbruik en recuperatie van water, materialen en energie</p>

4	<p><i>Plant de werkzaamheden (schilderwerken)</i></p> <ul style="list-style-type: none"> <li>– Leest en begrijpt plannen, werktekeningen of werkopdrachten om te bepalen welke oppervlakken welke bekleding krijgen</li> <li>– Controleert de aard en de staat van de ondergrond van de te behandelen oppervlakken</li> <li>– Meet op de bouwplaats op, of berekent op plan de nodige hoeveelheden materiaal voor een bepaald werk</li> <li>– Bepaalt de uitvoeringsfases en maakt een planning op van het verloop van de werkzaamheden</li> <li>– Gaat zuinig om met materialen, gereedschappen en tijd</li> <li>– Neemt leveringen in ontvangst en controleert op hoeveelheid en kwaliteit</li> <li>– Stockeert het materieel en de materialen op de daartoe voorziene plaats</li> <li>– Houdt planning en werkdocumenten bij</li> </ul>	<ul style="list-style-type: none"> <li>– Basiskennis van fysische en chemische verschijnselen i.v.m. gebouwen (porositeit, capillariteit, condensatie, salpeter, verzeping, alkaliteitsgraad, carbonatatie, chloride-indringing, corrosie, uitzetting en inkrimping van materialen, vorming van schimmels, mossen en houtziekten)</li> <li>– Basiskennis van de functies in een woonruimte</li> <li>– Kennis van werkdocumenten</li> <li>– Kennis van functionele berekeningen (oppervlakte, volume, mengverhoudingen, ...)</li> <li>– Kennis van controle- en meetmethoden en -instrumenten</li> <li>– Kennis van decoratiestijlen, met het oog op het gevraagde type verfraaiing</li> <li>– Kennis van de staat van het oppervlak: nieuw, oud, beschadigd, aangetast door vocht, roest, schimmel, alkaliteit, parasieten, ...</li> <li>– Kennis van vochtproblematiek (hoe te herkennen, op te meten en te behandelen)</li> <li>– Kennis van materialen en producten in functie van de voorbereiding van ondergrond</li> <li>– Grondige kennis van de aard van de ondergrond en implicaties voor de schilder- en decoratiewerken en de voorbereiding</li> </ul>
5	<p><i>Organiseert zijn werkplek</i></p> <ul style="list-style-type: none"> <li>– Ontvangt en begrijpt de opdracht</li> <li>– Richt de eigen werkplek in volgens voorschriften en/of instructies en houdt daarbij rekening met de algemene bouwplaatsorganisatie en de logische werkvolgorde</li> <li>– Plaatst de signalisatie en brengt waarschuwingstekens aan</li> <li>– Beoordeelt de bereikbaarheid van de te bewerken constructies en oppervlakken en plaatst indien nodig rolstellingen of rolsteigers</li> <li>– Optimaliseert de omstandigheden op de werkplek</li> <li>– Controleert de klimatologische omstandigheden</li> <li>– Bepaalt welk werk in open lucht uitgevoerd kan worden</li> <li>– Verplaatst niet te behandelen delen</li> <li>– Dekk niet te behandelen en niet-verplaatsbare delen af</li> <li>– Stelt het materieel op voor de oppervlaktevoorbereiding en/of de werken</li> </ul>	<ul style="list-style-type: none"> <li>– Basiskennis van de functies in een woonruimte</li> <li>– Kennis van de bouwplaatsorganisatie</li> <li>– Kennis van signalisatievoorschriften</li> <li>– Kennis van werkdocumenten</li> <li>– Kennis van controle- en meetmethoden en -instrumenten</li> </ul>
7	<p><i>Bereidt de oppervlakken voor i.f.v. beschermen en verfraaien</i></p> <ul style="list-style-type: none"> <li>– Ontkorrelt nieuwe oppervlakken</li> <li>– Verwijdert losse verf-film van reeds geverfd of beklede oppervlakken d.m.v. afsteken, decaperen, schuren, ...</li> <li>– Verwijdert oude bekledingen manueel of mechanisch</li> </ul>	<ul style="list-style-type: none"> <li>– Basiskennis van fysische en chemische verschijnselen i.v.m. gebouwen (porositeit, capillariteit, condensatie, salpeter, verzeping, alkaliteitsgraad, carbonatatie, chloride-indringing, corrosie, uitzetting en inkrimping van</li> </ul>

	<ul style="list-style-type: none"> <li>– Behandelt indien nodig scheuren</li> <li>– Vult barsten en andere onvolmaaktheden op</li> <li>– Plamuurt</li> <li>– Egaliseert tot een glad oppervlak</li> <li>– Schuurt (en ontroest indien nodig) het oppervlak mechanisch en/of manueel</li> <li>– Maakt het oppervlak stofvrij</li> <li>– Reinigt het oppervlak met detergents of oplosmiddelen</li> <li>– Meet de vochtigheid van de ondergrond</li> <li>– Maakt de ondergrond vochtvrij</li> <li>– Brengt indien nodig lucht-, water en dampdichte lagen aan (coatings, dampscherm, ...)</li> <li>– Plaatst eventueel vochtwerend en/of akoestisch en/of thermisch isolatiemateriaal i.f.v. schilderwerken</li> <li>– Brengt fixeer-, impregneer- of aanhechtingsmiddelen aan</li> </ul>	<p>materialen, vorming van schimmels, mossen en houtziekten)</p> <ul style="list-style-type: none"> <li>– Basiskennis van de principes van thermische en akoestische isolatie</li> <li>– Basiskennis van plaatsing en bevestigingsmethodes voor water-, lucht- en dampschermen</li> <li>– Basiskennis van water-, lucht- en dampschermen</li> <li>– Kennis van specifieke risico's bij het gebruik van solventen, de grenswaarden voor blootstelling en de nodige preventie maatregelen</li> <li>– Kennis van controle- en meetmethoden en -instrumenten</li> <li>– Kennis van vakterminologie</li> <li>– Kennis van de staat van het oppervlak: nieuw, oud, beschadigd, aangetast door vocht, roest, schimmel, alkaliteit, parasieten, ...</li> <li>– Kennis van soorten, gebruik en toepassingen van decapeer- en schuurmiddelen</li> <li>– Kennis van vochtproblematiek (hoe te herkennen, op te meten en te behandelen)</li> <li>– Kennis van materialen en producten in functie van de voorbereiding van ondergrond</li> <li>– Kennis van de principes van lucht-, water- en dampdichting</li> <li>– Kennis van gebruikte isolatiematerialen</li> <li>– Grondige kennis van de aard van de ondergrond en implicaties voor de schilder- en decoratiewerken en de voorbereiding</li> <li>– Grondige kennis van afwerkingsproducten en toevoegingsmiddelen: toepassingsmogelijkheden, beschikbaarheid in de handel, kwalitatieve kenmerken, uitzicht, mengverhoudingen, pigmenten, kleurbenamingen, verenigbaarheid, neveneffecten, vuurbestendigheid of onbrandbaarheid, veiligheids- en recyclagevoorschriften, ...</li> <li>– Grondige kennis van gereedschappen en machines: kenmerken, gebruik en toepassingen</li> </ul>
8	<p><i>Maakt het afwerkingsproduct gebruiksklaar</i></p> <ul style="list-style-type: none"> <li>– Leest de gebruiksaanwijzingen van de gebruikte producten</li> <li>– Maakt het afwerkingsproduct aan</li> <li>– Voegt eventueel pigment, oliën, een verharder of een verdunner toe aan het afwerkingsproduct</li> </ul>	<ul style="list-style-type: none"> <li>– Kennis van specifieke risico's bij het gebruik van solventen, de grenswaarden voor blootstelling en de nodige preventie maatregelen</li> </ul>

	<ul style="list-style-type: none"> <li>– Mengt het afwerkingsproduct</li> <li>– Bepaalt de viscositeit van het afwerkingsproduct</li> <li>– Zet het aangemaakte afwerkingsproduct klaar</li> </ul>	<ul style="list-style-type: none"> <li>– Grondige kennis van afwerkingsproducten en toevoegingsmiddelen: toepassingsmogelijkheden, beschikbaarheid in de handel, kwalitatieve kenmerken, uitzicht, mengverhoudingen, pigmenten, kleurbenamingen, verenigbaarheid, neveneffecten, vuurbestendigheid of onbrandbaarheid, veiligheids- en recyclagevoorschriften, ...</li> </ul>
9	<p><i>Schildert manueel oppervlakken zowel binnen als buiten</i></p> <ul style="list-style-type: none"> <li>– Gaat na welke behandeling de ondergrond heeft gekregen</li> <li>– Kiest het type rol, borstel of spatel in functie van de uit te voeren werken</li> <li>– Brengt een grondlaag of fixeermiddel aan met rol of borstel of spatel</li> <li>– Kit af</li> <li>– Brengt tussenlagen aan met rol of borstel</li> <li>– Schuurt</li> <li>– Brengt de afdeklaag aan met rol, borstel of spatels</li> </ul>	<ul style="list-style-type: none"> <li>– Kennis van materialen en producten in functie van de afwerklaag</li> <li>– Grondige kennis van de opeenvolgende stappen bij manueel schilderwerk</li> <li>– Grondige kennis van afwerkingsproducten en toevoegingsmiddelen: toepassingsmogelijkheden, beschikbaarheid in de handel, kwalitatieve kenmerken, uitzicht, mengverhoudingen, pigmenten, kleurbenamingen, verenigbaarheid, neveneffecten, vuurbestendigheid of onbrandbaarheid, veiligheids- en recyclagevoorschriften, ...</li> <li>– Grondige kennis van gereedschappen en machines: kenmerken, gebruik en toepassingen</li> </ul>
18	<p><i>Rondt de werkzaamheden af en onderhoudt en reinigt het materieel</i></p> <ul style="list-style-type: none"> <li>– Recycleert gebruikte verven, verdunners, verharders, versnellers en verpakkingen en ander afval volgens de voorschriften</li> <li>– Reinigt het materieel met oplos- of verdunningsmiddelen bij het overgaan op een andere bewerking, een andere verfsoort, enz.</li> <li>– Reinigt het gereedschap met oplos- of verdunningsmiddelen bij het beëindigen van de werkzaamheden</li> <li>– Verwijdert de bescherming van niet te behandelen delen</li> <li>– Onderhoudt en reinigt beschermingsmiddelen</li> <li>– Controleert de beschermingsmiddelen en bergt deze op</li> <li>– Plaatst de weggehaalde voorwerpen terug</li> <li>– Laat de werkplek ordelijk en net achter</li> <li>– Onderhoudt en reinigt de machines en gereedschappen</li> </ul>	<ul style="list-style-type: none"> <li>– Kennis van specifieke risico's bij het gebruik van solventen, de grenswaarden voor blootstelling en de nodige preventie maatregelen</li> <li>– Grondige kennis van oliën, oplos- en verdunnings- en verhardingsmiddelen: toepassingen en veiligheids- en recyclagevoorschriften</li> </ul>

## MODULE PISTOOLSCHILDEREN

### SITUERING

In deze module leert de cursist zelfstandig de ondergrond voorbereiden, de verf spuitklaar maken, primer en afwerkingslagen aanbrengen. Men leert ook om de omgeving af te plakken en te beschermen.

De competenties en kennis komen geïntegreerd aan bod in de module. De module wordt als geheel geëvalueerd.

NR	COMPETENTIES	TE INTEGREREN KENNIS
1	<p><i>Werkt in teamverband</i></p> <ul style="list-style-type: none"> <li>– Communiceert effectief en efficiënt</li> <li>– Wisselt informatie uit met collega's en verantwoordelijken</li> <li>– Rapporteert aan leidinggevenden</li> <li>– Werkt efficiënt samen met collega's</li> <li>– Volgt aanwijzingen van verantwoordelijken op</li> <li>– Past zich flexibel aan (verandering van collega's, ...)</li> </ul>	<ul style="list-style-type: none"> <li>– Kennis van communicatietechnieken</li> <li>– Kennis van vakterminologie</li> </ul>
2	<p><i>Werkt met oog voor veiligheid, milieu, kwaliteit en welzijn</i></p> <ul style="list-style-type: none"> <li>– Herkent en signaleert gevaarlijke situaties, neemt gepaste maatregelen bij ongelukken en meldt ongevallen en incidenten volgens interne procedures</li> <li>– Herkent, voorkomt en beschermt tegen specifieke risico's</li> <li>– Maakt onderscheid tussen gevaarlijk en niet gevaarlijke producten en afvalstoffen</li> <li>– Vraagt om informatie ingeval van twijfel over afvalstoffen</li> <li>– Sorteert afval volgens de richtlijnen</li> <li>– Respecteert de regels rond energieprestaties van gebouwen</li> <li>– Herkent asbesthoudende producten en reageert passend</li> <li>– Houdt zich aan de regels voor traceerbaarheid van producten</li> <li>– Past de voorschriften met betrekking tot netheid en hygiëne toe</li> <li>– Werkt ergonomisch</li> <li>– Gebruikt persoonlijke en collectieve beschermingsmiddelen</li> <li>– Ziet er op toe dat veiligheids- en milieuvoorschriften worden gerespecteerd</li> <li>– Beperkt stofemissie</li> <li>– Gebruikt (stof)afzuigapparatuur</li> <li>– Evalueert zijn eigen werkzaamheden kwalitatief en kwantitatief, en stuurt desnoods bij</li> <li>– Meldt problemen aan de verantwoordelijke</li> </ul>	<ul style="list-style-type: none"> <li>– Basiskennis van algemene principes EPB</li> <li>– Kennis van elektrisch-, pneumatisch- en handgereedschap</li> <li>– Kennis veiligheids-, gezondheids-, hygiëne-, milieu- en welzijnsvoorschriften</li> <li>– Kennis van specifieke risico's van gevaarlijke en schadelijke stoffen, elektriciteit, lawaai, trillingen, brand, explosies, ...</li> <li>– Kennis van voorschriften rond afval en gevaarlijke producten (o.a. asbest, ...)</li> <li>– Kennis van ergonomische hef- en tiltechnieken</li> <li>– Kennis van persoonlijke en collectieve beschermingsmiddelen</li> <li>– Kennis van (veiligheids)pictogrammen</li> <li>– Kennis van technische voorschriften en aanbevelingen in functie van de eigen werkzaamheden</li> <li>– Kennis van controle- en meetmethoden en -instrumenten</li> <li>– Kennis van kwaliteitsnormen, waarden en tolerantienormen</li> </ul>
3	<p><i>Gebruikt stromen duurzaam en beperkt geluidshinder</i></p> <ul style="list-style-type: none"> <li>– Gebruikt water voor taken en schoonmaak efficiënt</li> <li>– Gebruikt machines en gereedschappen efficiënt</li> <li>– Beperkt het lawaai: implementeert preventiemaatregelen voor omgeving</li> </ul>	<ul style="list-style-type: none"> <li>– Kennis van een geoptimaliseerd verbruik en recuperatie van water, materialen en energie</li> </ul>

4	<p><i>Plant de werkzaamheden (schilderwerken)</i></p> <ul style="list-style-type: none"> <li>– Leest en begrijpt plannen, werktekeningen of werkopdrachten om te bepalen welke oppervlakken welke bekleding krijgen</li> <li>– Controleert de aard en de staat van de ondergrond van de te behandelen oppervlakken</li> <li>– Meet op de bouwplaats op, of berekent op plan de nodige hoeveelheden materiaal voor een bepaald werk</li> <li>– Bepaalt de uitvoeringsfases en maakt een planning op van het verloop van de werkzaamheden</li> <li>– Gaat zuinig om met materialen, gereedschappen en tijd</li> <li>– Neemt leveringen in ontvangst en controleert op hoeveelheid en kwaliteit</li> <li>– Stockeert het materieel en de materialen op de daartoe voorziene plaats</li> <li>– Houdt planning en werkdocumenten bij</li> </ul>	<ul style="list-style-type: none"> <li>– Basiskennis van fysische en chemische verschijnselen i.v.m. gebouwen (porositeit, capillariteit, condensatie, salpeter, verzeping, alkaliteitsgraad, carbonatatie, chloride-indringing, corrosie, uitzetting en inkrimping van materialen, vorming van schimmels, mossen en houtziekten)</li> <li>– Basiskennis van de functies in een woonruimte</li> <li>– Kennis van werkdocumenten</li> <li>– Kennis van functionele berekeningen (oppervlakte, volume, mengverhoudingen, ...)</li> <li>– Kennis van controle- en meetmethoden en -instrumenten</li> <li>– Kennis van decoratiestijlen, met het oog op het gevraagde type verfraaiing</li> <li>– Kennis van de staat van het oppervlak: nieuw, oud, beschadigd, aangetast door vocht, roest, schimmel, alkaliteit, parasieten, ...</li> <li>– Kennis van vochtproblematiek (hoe te herkennen, op te meten en te behandelen)</li> <li>– Kennis van materialen en producten in functie van de voorbereiding van ondergrond</li> <li>– Grondige kennis van de aard van de ondergrond en implicaties voor de schilder- en decoratiewerken en de voorbereiding</li> </ul>
5	<p><i>Organiseert zijn werkplek</i></p> <ul style="list-style-type: none"> <li>– Ontvangt en begrijpt de opdracht</li> <li>– Richt de eigen werkplek in volgens voorschriften en/of instructies en houdt daarbij rekening met de algemene bouwplaatsorganisatie en de logische werkvolgorde</li> <li>– Plaatst de signalisatie en brengt waarschuwingstekens aan</li> <li>– Beoordeelt de bereikbaarheid van de te bewerken constructies en oppervlakken en plaatst indien nodig rolstellingen of rolsteigers</li> <li>– Optimaliseert de omstandigheden op de werkplek</li> <li>– Controleert de klimatologische omstandigheden</li> <li>– Bepaalt welk werk in open lucht uitgevoerd kan worden</li> <li>– Verplaatst niet te behandelen delen</li> <li>– Dekt niet te behandelen en niet-verplaatsbare delen af</li> <li>– Stelt het materieel op voor de oppervlaktevoorbereiding en/of de werken</li> </ul>	<ul style="list-style-type: none"> <li>– Basiskennis van de functies in een woonruimte</li> <li>– Kennis van de bouwplaatsorganisatie</li> <li>– Kennis van signalisatievoorschriften</li> <li>– Kennis van werkdocumenten</li> <li>– Kennis van controle- en meetmethoden en -instrumenten</li> </ul>
10	<p><i>Schildert met een verfpistool</i></p> <ul style="list-style-type: none"> <li>– Gaat na welke behandeling de ondergrond heeft gekregen</li> <li>– Kiest het type verfpistool in functie van de uit te voeren werken</li> <li>– Stelt het verfpistool af en probeert het uit</li> <li>– Brengt de grondlaag (primer) aan</li> </ul>	<ul style="list-style-type: none"> <li>– Kennis van materialen en producten in functie van de afwerklaag</li> <li>– Grondige kennis van de opeenvolgende stappen bij pistoolschilderwerk</li> <li>– Grondige kennis van afwerkingsproducten en</li> </ul>



	<ul style="list-style-type: none"> <li>– Brengt de andere bedekkende lagen (tussenlagen, indaag) aan met het geschikte verfpistool</li> <li>– Brengt de transparante afwerklagen</li> </ul>	<p>toevoegingsmiddelen: toepassingsmogelijkheden, beschikbaarheid in de handel, kwalitatieve kenmerken, uitzicht, mengverhoudingen, pigmenten, kleurbenamingen, verenigbaarheid, neveneffecten, vuurbestendigheid of onbrandbaarheid, veiligheids- en recyclagevoorschriften, ...</p> <ul style="list-style-type: none"> <li>– Grondige kennis van gereedschappen en machines: kenmerken, gebruik en toepassingen</li> </ul>
18	<p><i>Rondt de werkzaamheden af en onderhoudt en reinigt het materieel</i></p> <ul style="list-style-type: none"> <li>– Recycleert gebruikte verven, verdunners, verharders, versnellers en verpakkingen en ander afval volgens de voorschriften</li> <li>– Reinigt het materieel met oplos- of verdunningsmiddelen bij het overgaan op een andere bewerking, een andere verfsoort, enz.</li> <li>– Reinigt het gereedschap met oplos- of verdunningsmiddelen bij het beëindigen van de werkzaamheden</li> <li>– Verwijdert de bescherming van niet te behandelen delen</li> <li>– Onderhoudt en reinigt beschermingsmiddelen</li> <li>– Controleert de beschermingsmiddelen en bergt deze op</li> <li>– Plaatst de weggehaalde voorwerpen terug</li> <li>– Laat de werkplek ordelijk en net achter</li> <li>– Onderhoudt en reinigt de machines en gereedschappen</li> </ul>	<ul style="list-style-type: none"> <li>– Kennis van specifieke risico's bij het gebruik van solventen, de grenswaarden voor blootstelling en de nodige preventiemaatregelen</li> <li>– Grondige kennis van oliën, oplos- en verdunnings- en verhardingsmiddelen: toepassingen en veiligheids- en recyclagevoorschriften</li> </ul>

## MODULE DECORATIESCHILDEREN

### SITUERING

In deze module leert de cursist kleurenleer, strak afplakken, decoratieve verf- en spateltechnieken, experimenteren met glaceermengsel en verf/pigment, diverse structuren aanbrengen, ...

Men leert ook (sier-)lijsten kleven.

De competenties en kennis komen geïntegreerd aan bod in de module. De module wordt als geheel geëvalueerd.

NR	COMPETENTIES	TE INTEGREREN KENNIS
1	<p><i>Werkt in teamverband</i></p> <ul style="list-style-type: none"> <li>– Communiceert effectief en efficiënt</li> <li>– Wisselt informatie uit met collega's en verantwoordelijken</li> <li>– Rapporteert aan leidinggevenden</li> <li>– Werkt efficiënt samen met collega's</li> <li>– Volgt aanwijzingen van verantwoordelijken op</li> <li>– Past zich flexibel aan (verandering van collega's, ...)</li> </ul>	<ul style="list-style-type: none"> <li>– Kennis van communicatietechnieken</li> <li>– Kennis van vakterminologie</li> </ul>
2	<p><i>Werkt met oog voor veiligheid, milieu, kwaliteit en welzijn</i></p> <ul style="list-style-type: none"> <li>– Herkent en signaleert gevaarlijke situaties, neemt gepaste maatregelen bij ongelukken en meldt ongevallen en incidenten volgens interne procedures</li> <li>– Herkent, voorkomt en beschermt tegen specifieke risico's</li> <li>– Maakt onderscheid tussen gevaarlijk en niet gevaarlijke producten en afvalstoffen</li> <li>– Vraagt om informatie ingeval van twijfel over afvalstoffen</li> <li>– Sorteert afval volgens de richtlijnen</li> <li>– Respekteert de regels rond energieprestaties van gebouwen</li> <li>– Herkent asbesthoudende producten en reageert passend</li> <li>– Houdt zich aan de regels voor traceerbaarheid van producten</li> <li>– Past de voorschriften met betrekking tot netheid en hygiëne toe</li> <li>– Werkt ergonomisch</li> <li>– Gebruikt persoonlijke en collectieve beschermingsmiddelen</li> <li>– Ziet er op toe dat veiligheids- en milieuvoorschriften worden gerespecteerd</li> <li>– Beperkt stofemissie</li> <li>– Gebruikt (stof)afzuigapparatuur</li> <li>– Evalueert zijn eigen werkzaamheden kwalitatief en kwantitatief, en stuurt desnoods bij</li> <li>– Meldt problemen aan de verantwoordelijke</li> </ul>	<ul style="list-style-type: none"> <li>– Basiskennis van algemene principes EPB</li> <li>– Kennis van elektrisch-, pneumatisch- en handgereedschap</li> <li>– Kennis veiligheids-, gezondheids-, hygiëne-, milieu- en welzijnsvoorschriften</li> <li>– Kennis van specifieke risico's van gevaarlijke en schadelijke stoffen, elektriciteit, lawaai, trillingen, brand, explosies, ...</li> <li>– Kennis van voorschriften rond afval en gevaarlijke producten (o.a. asbest, ...)</li> <li>– Kennis van ergonomische hef- en tiltechnieken</li> <li>– Kennis van persoonlijke en collectieve beschermingsmiddelen</li> <li>– Kennis van (veiligheids)pictogrammen</li> <li>– Kennis van technische voorschriften en aanbevelingen in functie van de eigen werkzaamheden</li> <li>– Kennis van controle- en meetmethoden en -instrumenten</li> <li>– Kennis van kwaliteitsnormen, waarden en tolerantienormen</li> </ul>
3	<p><i>Gebruikt stromen duurzaam en beperkt geluidshinder</i></p> <ul style="list-style-type: none"> <li>– Gebruikt water voor taken en schoonmaak efficiënt</li> <li>– Gebruikt machines en gereedschappen efficiënt</li> <li>– Beperkt het lawaai: implementeert preventiemaatregelen voor omgeving</li> </ul>	<ul style="list-style-type: none"> <li>– Kennis van een geoptimaliseerd verbruik en recuperatie van water, materialen en energie</li> </ul>

4	<p><i>Plant de werkzaamheden (schilderwerken)</i></p> <ul style="list-style-type: none"> <li>– Leest en begrijpt plannen, werktekeningen of werkopdrachten om te bepalen welke oppervlakken welke bekleding krijgen</li> <li>– Controleert de aard en de staat van de ondergrond van de te behandelen oppervlakken</li> <li>– Meet op de bouwplaats op, of berekent op plan de nodige hoeveelheden materiaal voor een bepaald werk</li> <li>– Bepaalt de uitvoeringsfases en maakt een planning op van het verloop van de werkzaamheden</li> <li>– Gaat zuinig om met materialen, gereedschappen en tijd</li> <li>– Neemt leveringen in ontvangst en controleert op hoeveelheid en kwaliteit</li> <li>– Stockeert het materieel en de materialen op de daartoe voorziene plaats</li> <li>– Houdt planning en werkdocumenten bij</li> </ul>	<ul style="list-style-type: none"> <li>– Basiskennis van fysische en chemische verschijnselen i.v.m. gebouwen (porositeit, capillariteit, condensatie, salpeter, verzeping, alkaliteitsgraad, carbonatatie, chloride-indringing, corrosie, uitzetting en inkrimping van materialen, vorming van schimmels, mossen en houtziekten)</li> <li>– Basiskennis van de functies in een woonruimte</li> <li>– Kennis van werkdocumenten</li> <li>– Kennis van functionele berekeningen (oppervlakte, volume, mengverhoudingen, ...)</li> <li>– Kennis van controle- en meetmethoden en -instrumenten</li> <li>– Kennis van decoratiestijlen, met het oog op het gevraagde type verfraaiing</li> <li>– Kennis van de staat van het oppervlak: nieuw, oud, beschadigd, aangetast door vocht, roest, schimmel, alkaliteit, parasieten, ...</li> <li>– Kennis van vochtproblematiek (hoe te herkennen, op te meten en te behandelen)</li> <li>– Kennis van materialen en producten in functie van de voorbereiding van ondergrond</li> <li>– Grondige kennis van de aard van de ondergrond en implicaties voor de schilder- en decoratiewerken en de voorbereiding</li> </ul>
5	<p><i>Organiseert zijn werkplek</i></p> <ul style="list-style-type: none"> <li>– Ontvangt en begrijpt de opdracht</li> <li>– Richt de eigen werkplek in volgens voorschriften en/of instructies en houdt daarbij rekening met de algemene bouwplaatsorganisatie en de logische werkvolgorde</li> <li>– Plaatst de signalisatie en brengt waarschuwingstekens aan</li> <li>– Beoordeelt de bereikbaarheid van de te bewerken constructies en oppervlakken en plaatst indien nodig rolstellingen of rolsteigers</li> <li>– Optimaliseert de omstandigheden op de werkplek</li> <li>– Controleert de klimatologische omstandigheden</li> <li>– Bepaalt welk werk in open lucht uitgevoerd kan worden</li> <li>– Verplaatst niet te behandelen delen</li> <li>– Dekt niet te behandelen en niet-verplaatsbare delen af</li> <li>– Stelt het materieel op voor de oppervlaktevoorbereiding en/of de werken</li> </ul>	<ul style="list-style-type: none"> <li>– Basiskennis van de functies in een woonruimte</li> <li>– Kennis van de bouwplaatsorganisatie</li> <li>– Kennis van signalisatievoorschriften</li> <li>– Kennis van werkdocumenten</li> <li>– Kennis van controle- en meetmethoden en -instrumenten</li> </ul>
11	<p><i>Voert decoratieve schilderwerken uit</i></p> <ul style="list-style-type: none"> <li>– Zoekt kleurtonen en stelt kleuren samen volgens monsters</li> <li>– Voert decoratief schilderwerk met effecten uit</li> <li>– Voert gewapend, structuur- of veelkleurig schilderwerk uit</li> </ul>	<ul style="list-style-type: none"> <li>– Kennis van decoratiestijlen, met het oog op het gevraagde type verfraaiing</li> <li>– Kennis van materialen en producten in functie van de afwerklaag</li> <li>– Grondige kennis van de opeenvolgende stappen bij decoratief schilderwerk</li> </ul>

		<ul style="list-style-type: none"> <li>– Grondige kennis van afwerkingsproducten en toevoegingsmiddelen: toepassingsmogelijkheden, beschikbaarheid in de handel, kwalitatieve kenmerken, uitzicht, mengverhoudingen, pigmenten, kleurbenamingen, verenigbaarheid, neveneffecten, vuurbestendigheid of onbrandbaarheid, veiligheids- en recyclagevoorschriften, ...</li> <li>– Grondige kennis van gereedschappen en machines: kenmerken, gebruik en toepassingen</li> </ul>
12	<p><i>Brengt ornamenten en sierlijsten aan</i></p> <ul style="list-style-type: none"> <li>– Herkent decoratiestijlen</li> <li>– Selecteert de aan te brengen ornamenten en sierlijsten</li> <li>– Brengt ornamenten en sierlijsten aan</li> </ul>	<ul style="list-style-type: none"> <li>– Kennis van decoratiestijlen, met het oog op het gevraagde type verfraaiing</li> </ul>
18	<p><i>Rondt de werkzaamheden af en onderhoudt en reinigt het materieel</i></p> <ul style="list-style-type: none"> <li>– Recycleert gebruikte verven, verdunners, verharders, versnellers en verpakkingen en ander afval volgens de voorschriften</li> <li>– Reinigt het materieel met oplos- of verdunningsmiddelen bij het overgaan op een andere bewerking, een andere verfsoort, enz.</li> <li>– Reinigt het gereedschap met oplos- of verdunningsmiddelen bij het beëindigen van de werkzaamheden</li> <li>– Verwijdert de bescherming van niet te behandelen delen</li> <li>– Onderhoudt en reinigt beschermingsmiddelen</li> <li>– Controleert de beschermingsmiddelen en bergt deze op</li> <li>– Plaatst de weggehaalde voorwerpen terug</li> <li>– Laat de werkplek ordelijk en net achter</li> <li>– Onderhoudt en reinigt de machines en gereedschappen</li> </ul>	<ul style="list-style-type: none"> <li>– Kennis van specifieke risico's bij het gebruik van solventen, de grenswaarden voor blootstelling en de nodige preventiemaatregelen</li> <li>– Grondige kennis van oliën, oplos- en verdunnings- en verhardingsmiddelen: toepassingen en veiligheids- en recyclagevoorschriften</li> </ul>

## MODULE BEHANGEN

### SITUERING

In deze module leert de cursist om een wandbekleding met patroon te hangen op muur en/of plafond.

De competenties en kennis komen geïntegreerd aan bod in de module. De module wordt als geheel geëvalueerd.

NR	COMPETENTIES	TE INTEGREREN KENNIS
1	<i>Werkt in teamverband</i> <ul style="list-style-type: none"><li>– Communiceert effectief en efficiënt</li><li>– Wisselt informatie uit met collega's en verantwoordelijken</li><li>– Rapporteert aan leidinggevenden</li><li>– Werkt efficiënt samen met collega's</li><li>– Volgt aanwijzingen van verantwoordelijken op</li><li>– Past zich flexibel aan (verandering van collega's, ...)</li></ul>	<ul style="list-style-type: none"><li>– Kennis van communicatietechnieken</li><li>– Kennis van vakterminologie</li></ul>
2	<i>Werkt met oog voor veiligheid, milieu, kwaliteit en welzijn</i> <ul style="list-style-type: none"><li>– Herkent en signaleert gevaarlijke situaties, neemt gepaste maatregelen bij ongelukken en meldt ongevallen en incidenten volgens interne procedures</li><li>– Herkent, voorkomt en beschermt tegen specifieke risico's</li><li>– Maakt onderscheid tussen gevaarlijk en niet gevaarlijke producten en afvalstoffen</li><li>– Vraagt om informatie ingeval van twijfel over afvalstoffen</li><li>– Sorteert afval volgens de richtlijnen</li><li>– Respecteert de regels rond energieprestaties van gebouwen</li><li>– Herkent asbesthoudende producten en reageert passend</li><li>– Houdt zich aan de regels voor traceerbaarheid van producten</li><li>– Past de voorschriften met betrekking tot netheid en hygiëne toe</li><li>– Werkt ergonomisch</li><li>– Gebruikt persoonlijke en collectieve beschermingsmiddelen</li><li>– Ziet er op toe dat veiligheids- en milieuvoorschriften worden gerespecteerd</li><li>– Beperkt stofemissie</li><li>– Gebruikt (stof)afzuigapparatuur</li><li>– Evalueert zijn eigen werkzaamheden kwalitatief en kwantitatief, en stuurt desnoods bij</li><li>– Meldt problemen aan de verantwoordelijke</li></ul>	<ul style="list-style-type: none"><li>– Basiskennis van algemene principes EPB</li><li>– Kennis van elektrisch-, pneumatisch- en handgereedschap</li><li>– Kennis veiligheids-, gezondheids-, hygiëne-, milieu- en welzijnsvoorschriften</li><li>– Kennis van specifieke risico's van gevaarlijke en schadelijke stoffen, elektriciteit, lawaai, trillingen, brand, explosies, ...</li><li>– Kennis van voorschriften rond afval en gevaarlijke producten (o.a. asbest, ...)</li><li>– Kennis van ergonomische hef- en tiltechnieken</li><li>– Kennis van persoonlijke en collectieve beschermingsmiddelen</li><li>– Kennis van (veiligheids)pictogrammen</li><li>– Kennis van technische voorschriften en aanbevelingen in functie van de eigen werkzaamheden</li><li>– Kennis van controle- en meetmethoden en -instrumenten</li><li>– Kennis van kwaliteitsnormen, waarden en tolerantienormen</li></ul>
3	<i>Gebruikt stromen duurzaam en beperkt geluidshinder</i> <ul style="list-style-type: none"><li>– Gebruikt water voor taken en schoonmaak efficiënt</li><li>– Gebruikt machines en gereedschappen efficiënt</li><li>– Beperkt het lawaai: implementeert preventiemaatregelen voor omgeving</li></ul>	<ul style="list-style-type: none"><li>– Kennis van een geoptimaliseerd verbruik en recuperatie van water, materialen en energie</li></ul>

4	<p><i>Plant de werkzaamheden (plaatsing wandbekleding)</i></p> <ul style="list-style-type: none"> <li>– Leest en begrijpt plannen, werktekeningen of werkopdrachten om te bepalen welke oppervlakken welke bekleding krijgen</li> <li>– Controleert de aard en de staat van de ondergrond van de te behandelen oppervlakken</li> <li>– Meet op de bouwplaats op, of berekent op plan de nodige hoeveelheden materiaal voor een bepaald werk</li> <li>– Bepaalt de uitvoeringsfases en maakt een planning op van het verloop van de werkzaamheden</li> <li>– Gaat zuinig om met materialen, gereedschappen en tijd</li> <li>– Neemt leveringen in ontvangst en controleert op hoeveelheid en kwaliteit</li> <li>– Stockeert het materieel en de materialen op de daartoe voorziene plaats</li> <li>– Houdt planning en werkdocumenten bij</li> </ul>	<ul style="list-style-type: none"> <li>– Basiskennis van fysische en chemische verschijnselen i.v.m. gebouwen (porositeit, capillariteit, condensatie, salpeter, verzeping, alkaliteitsgraad, carbonatatie, chloride-indringing, corrosie, uitzetting en inkrimping van materialen, vorming van schimmels, mossen en houtziekten)</li> <li>– Basiskennis van de functies in een woonruimte</li> <li>– Kennis van werkdocumenten</li> <li>– Kennis van functionele berekeningen (oppervlakte, volume, mengverhoudingen, ...)</li> <li>– Kennis van controle- en meetmethoden en -instrumenten</li> <li>– Kennis van decoratiestijlen, met het oog op het gevraagde type verfraaiing</li> <li>– Kennis van de staat van het oppervlak: nieuw, oud, beschadigd, aangetast door vocht, roest, schimmel, alkaliteit, parasieten, ...</li> <li>– Kennis van vochtproblematiek (hoe te herkennen, op te meten en te behandelen)</li> <li>– Kennis van materialen en producten in functie van de voorbereiding van ondergrond</li> <li>– Grondige kennis van de aard van de ondergrond en implicaties voor de schilder- en decoratiewerken en de voorbereiding</li> </ul>
5	<p><i>Organiseert zijn werkplek</i></p> <ul style="list-style-type: none"> <li>– Ontvangt en begrijpt de opdracht</li> <li>– Richt de eigen werkplek in volgens voorschriften en/of instructies en houdt daarbij rekening met de algemene bouwplaatsorganisatie en de logische werkvolgorde</li> <li>– Plaatst de signalisatie en brengt waarschuwingstekens aan</li> <li>– Beoordeelt de bereikbaarheid van de te bewerken constructies en oppervlakken en plaatst indien nodig rolstellingen of rolsteigers</li> <li>– Optimaliseert de omstandigheden op de werkplek</li> <li>– Controleert de klimatologische omstandigheden</li> <li>– Bepaalt welk werk in open lucht uitgevoerd kan worden</li> <li>– Verplaatst niet te behandelen delen</li> <li>– Dekt niet te behandelen en niet-verplaatsbare delen af</li> <li>– Stelt het materieel op voor de oppervlaktevoorbereiding en/of de werken</li> </ul>	<ul style="list-style-type: none"> <li>– Basiskennis van de functies in een woonruimte</li> <li>– Kennis van de bouwplaatsorganisatie</li> <li>– Kennis van signalisatievoorschriften</li> <li>– Kennis van werkdocumenten</li> <li>– Kennis van controle- en meetmethoden en -instrumenten</li> </ul>
13	<p><i>Bereidt de oppervlakken voor i.f.v. de te plaatsen wandbekleding</i></p> <ul style="list-style-type: none"> <li>– Ontkorrelt nieuwe oppervlakken</li> <li>– Verwijdert losse verf-film van reeds geverfd of beklede oppervlakken d.m.v. afsteken, decaperen, schuren, ...</li> <li>– Verwijdert oude bekledingen manueel of mechanisch</li> </ul>	<ul style="list-style-type: none"> <li>– Basiskennis van fysische en chemische verschijnselen i.v.m. gebouwen (porositeit, capillariteit, condensatie, salpeter, verzeping, alkaliteitsgraad, carbonatatie, chloride-indringing, corrosie, uitzetting en inkrimping van</li> </ul>

	<ul style="list-style-type: none"> <li>- Behandelt indien nodig scheuren</li> <li>- Vult barsten en andere onvolmaaktheden op</li> <li>- Plamuurt</li> <li>- Schuurt het oppervlak mechanisch en/of manueel</li> <li>- Maakt het oppervlak stofvrij</li> <li>- Reinigt het oppervlak met detergenten of oplosmiddelen</li> <li>- Meet de vochtigheid van de ondergrond</li> <li>- Maakt de ondergrond vochtvrij</li> <li>- Brengt indien nodig lucht-, water en dampdichte lagen aan (coatings, dampscherm, ...)</li> <li>- Plaatst eventueel vochtwerend en/of akoestisch en/of thermisch isolatiemateriaal i.f.v. wandbekleding</li> <li>- Brengt fixeer-, impregneer- of aanhechtingsmiddelen aan</li> </ul>	<ul style="list-style-type: none"> <li>materialen, vorming van schimmels, mossen en houtziekten)</li> <li>- Basiskennis van de principes van thermische en akoestische isolatie</li> <li>- Basiskennis van plaatsing en bevestigingsmethodes voor water-, lucht- en dampschermen</li> <li>- Basiskennis van water-, lucht- en dampschermen</li> <li>- Kennis van specifieke risico's bij het gebruik van solventen, de grenswaarden voor blootstelling en de nodige preventiemaatregelen</li> <li>- Kennis van controle- en meetmethoden en -instrumenten</li> <li>- Kennis van de staat van het oppervlak: nieuw, oud, beschadigd, aangetast door vocht, roest, schimmel, alkaliteit, parasieten, ...</li> <li>- Kennis van soorten, gebruik en toepassingen van decapeer- en schuurmiddelen</li> <li>- Kennis van vochtproblematiek (hoe te herkennen, op te meten en te behandelen)</li> <li>- Kennis van materialen en producten in functie van de afwerklaag</li> <li>- Kennis van de principes van lucht-, water- en dampdichting</li> <li>- Grondige kennis van de aard van de ondergrond en implicaties voor de plaatsing en de voorbereiding van de wandbekleding</li> <li>- Grondige kennis van oplos- en verdunnings- en verhardingsmiddelen: toepassingen en veiligheids- en recyclagevoorschriften</li> <li>- Grondige kennis van gereedschappen en machines: kenmerken, gebruik en toepassingen</li> </ul>
14	<p><i>Brengt wandbekledingen aan</i></p> <ul style="list-style-type: none"> <li>- Leest de plaatsingsvoorschriften</li> <li>- Maakt een behangplan</li> <li>- Selecteert de lijm (kant-en-klaar of aan te maken)</li> <li>- Knipt of snijdt het bekledingsmateriaal op lengte, rekening houdend met motieven, tekeningen en uitsparingen</li> <li>- Lijmt het bekledingsmateriaal in</li> <li>- Brengt het bekledingsmateriaal aan, rekening houdend met motieven, tekeningen en uitsparingen</li> <li>- Strijkt de bekleding aan en voorkomt luchtbellens</li> <li>- Verwijdert lijmresten</li> <li>- Plaatst indien nodig profielen</li> </ul>	<ul style="list-style-type: none"> <li>- Kennis van meetmethoden en -instrumenten</li> <li>- Kennis van lijmsoorten en hun toepassing en veiligheidsvoorschriften</li> <li>- Kennis van de verschillende soorten wandbekleding</li> <li>- Kennis van de al dan niet toe te passen "inweektijd"</li> <li>- Kennis van de verschillende uitlijn- en plaatsingsgereedschappen voor wandbekledingen</li> <li>- Kennis van de verschillende plaatsingswijzen voor bekleding: stotend of overlappend en dubbel-doorsnijden</li> </ul>

		<ul style="list-style-type: none"> <li>– Kennis van versnijdingsvoorschriften van wandbekleding</li> <li>– Kennis van het behangplan, plaatsingsvoorschriften en de richtlijnen van de fabrikant van gebruikte materialen</li> <li>– Kennis van de plaatsings- en uitvoeringstechnieken voor profielen</li> <li>– Grondige kennis van de opeenvolgende stappen bij plaatsing wandbekleding</li> <li>– Grondige kennis van gereedschappen en machines: kenmerken, gebruik en toepassingen</li> </ul>
18	<p><i>Rondt de werkzaamheden af en onderhoudt en reinigt het materieel</i></p> <ul style="list-style-type: none"> <li>– Recycleert gebruikte verven, verdunners, verharders, versnellers en verpakkingen en ander afval volgens de voorschriften</li> <li>– Reinigt het materieel met oplos- of verdunningsmiddelen bij het overgaan op een andere bewerking, een andere verfsoort, enz.</li> <li>– Reinigt het gereedschap met oplos- of verdunningsmiddelen bij het beëindigen van de werkzaamheden</li> <li>– Verwijdert de bescherming van niet te behandelen delen</li> <li>– Onderhoudt en reinigt beschermingsmiddelen</li> <li>– Controleert de beschermingsmiddelen en bergt deze op</li> <li>– Plaatst de weggehaalde voorwerpen terug</li> <li>– Laat de werkplek ordelijk en net achter</li> <li>– Onderhoudt en reinigt de machines en gereedschappen</li> </ul>	<ul style="list-style-type: none"> <li>– Kennis van specifieke risico's bij het gebruik van solventen, de grenswaarden voor blootstelling en de nodige preventie maatregelen</li> <li>– Grondige kennis van oliën, oplos- en verdunnings- en verhardingsmiddelen: toepassingen en veiligheids- en recyclagevoorschriften</li> </ul>



## MODULE RAAMDECORATIE

### SITUERING

In deze module leert de cursist raamdecoratie selecteren en monteren.

De competenties en kennis komen geïntegreerd aan bod in de module. De module wordt als geheel geëvalueerd.

NR	COMPETENTIES	TE INTEGREREN KENNIS
1	<p><i>Werkt in teamverband</i></p> <ul style="list-style-type: none"> <li>– Communiceert effectief en efficiënt</li> <li>– Wisselt informatie uit met collega's en verantwoordelijken</li> <li>– Rapporteert aan leidinggevenden</li> <li>– Werkt efficiënt samen met collega's</li> <li>– Volgt aanwijzingen van verantwoordelijken op</li> <li>– Past zich flexibel aan (verandering van collega's, ...)</li> </ul>	<ul style="list-style-type: none"> <li>– Kennis van communicatietechnieken</li> <li>– Kennis van vakterminologie</li> </ul>
2	<p><i>Werkt met oog voor veiligheid, milieu, kwaliteit en welzijn</i></p> <ul style="list-style-type: none"> <li>– Herkent en signaleert gevaarlijke situaties, neemt gepaste maatregelen bij ongelukken en meldt ongevallen en incidenten volgens interne procedures</li> <li>– Herkent, voorkomt en beschermt tegen specifieke risico's</li> <li>– Maakt onderscheid tussen gevaarlijk en niet gevaarlijke producten en afvalstoffen</li> <li>– Vraagt om informatie ingeval van twijfel over afvalstoffen</li> <li>– Sorteert afval volgens de richtlijnen</li> <li>– Respecteert de regels rond energieprestaties van gebouwen</li> <li>– Herkent asbesthoudende producten en reageert passend</li> <li>– Houdt zich aan de regels voor traceerbaarheid van producten</li> <li>– Past de voorschriften met betrekking tot netheid en hygiëne toe</li> <li>– Werkt ergonomisch</li> <li>– Gebruikt persoonlijke en collectieve beschermingsmiddelen</li> <li>– Ziet er op toe dat veiligheids- en milieuvoorschriften worden gerespecteerd</li> <li>– Beperkt stofemissie</li> <li>– Gebruikt (stof)afzuigapparatuur</li> <li>– Evalueert zijn eigen werkzaamheden kwalitatief en kwantitatief, en stuurt desnoods bij</li> <li>– Meldt problemen aan de verantwoordelijke</li> </ul>	<ul style="list-style-type: none"> <li>– Basiskennis van algemene principes EPB</li> <li>– Kennis van elektrisch-, pneumatisch- en handgereedschap</li> <li>– Kennis veiligheids-, gezondheids-, hygiëne-, milieu- en welzijnsvoorschriften</li> <li>– Kennis van specifieke risico's van gevaarlijke en schadelijke stoffen, elektriciteit, lawaai, trillingen, brand, explosies, ...</li> <li>– Kennis van voorschriften rond afval en gevaarlijke producten (o.a. asbest, ...)</li> <li>– Kennis van ergonomische hef- en tiltechnieken</li> <li>– Kennis van persoonlijke en collectieve beschermingsmiddelen</li> <li>– Kennis van (veiligheids)pictogrammen</li> <li>– Kennis van technische voorschriften en aanbevelingen in functie van de eigen werkzaamheden</li> <li>– Kennis van controle- en meetmethoden en -instrumenten</li> <li>– Kennis van kwaliteitsnormen, waarden en tolerantienormen</li> </ul>
3	<p><i>Gebruikt stromen duurzaam en beperkt geluidshinder</i></p> <ul style="list-style-type: none"> <li>– Gebruikt water voor taken en schoonmaak efficiënt</li> <li>– Gebruikt machines en gereedschappen efficiënt</li> <li>– Beperkt het lawaai: implementeert preventiemaatregelen voor omgeving</li> </ul>	<ul style="list-style-type: none"> <li>– Kennis van een geoptimaliseerd verbruik en recuperatie van water, materialen en energie</li> </ul>
5	<p><i>Organiseert zijn werkplek</i></p> <ul style="list-style-type: none"> <li>– Ontvangt en begrijpt de opdracht</li> <li>– Richt de eigen werkplek in volgens voorschriften en/of instructies en houdt daarbij rekening met de algemene bouwplaatsorganisatie en de logische werkvolgorde</li> </ul>	<ul style="list-style-type: none"> <li>– Basiskennis van de functies in een woonruimte</li> <li>– Kennis van de bouwplaatsorganisatie</li> <li>– Kennis van signalatievoorschriften</li> <li>– Kennis van werkdocumenten</li> </ul>

	<ul style="list-style-type: none"> <li>– Plaatst de signalisatie en brengt waarschuwingstekens aan</li> <li>– Beoordeelt de bereikbaarheid van de te bewerken constructies en oppervlakken en plaatst indien nodig rolstellingen of rolsteigers</li> <li>– Optimaliseert de omstandigheden op de werkplek</li> <li>– Controleert de klimatologische omstandigheden</li> <li>– Bepaalt welk werk in open lucht uitgevoerd kan worden</li> <li>– Verplaatst niet te behandelen delen</li> <li>– Dekt niet te behandelen en niet-verplaatsbare delen af</li> <li>– Stelt het materieel op voor de oppervlaktevoorbereiding en/of de werken</li> </ul>	<ul style="list-style-type: none"> <li>– Kennis van controle- en meetmethoden en -instrumenten</li> </ul>
15	<p><i>Plaatst raamdecoratie</i></p> <ul style="list-style-type: none"> <li>– Selecteert de raamdecoratie en bevestigingen</li> <li>– Brengt indien nodig bevestigingen op maat</li> <li>– Plaatst de bevestigingen</li> <li>– Plaatst de raamdecoratie</li> </ul>	<ul style="list-style-type: none"> <li>– Kennis van meetmethoden en -instrumenten</li> <li>– Kennis van de verschillende soorten raamdecoratie</li> <li>– Kennis van plaatsingsvoorschriften en de richtlijnen van de fabrikant van gebruikte materialen</li> <li>– Kennis van de plaatsings- en uitvoeringstechnieken voor raamdecoratie</li> <li>– Grondige kennis van de aard van de ondergrond en implicaties voor de plaatsing en de voorbereiding van raamdecoratie</li> <li>– Grondige kennis van de opeenvolgende stappen bij plaatsing raamdecoratie</li> <li>– Grondige kennis van gereedschappen en machines: kenmerken, gebruik en toepassingen</li> </ul>
18	<p><i>Rondt de werkzaamheden af en onderhoudt en reinigt het materieel</i></p> <ul style="list-style-type: none"> <li>– Recycleert gebruikte verven, verdunners, verharders, versnellers en verpakkingen en ander afval volgens de voorschriften</li> <li>– Reinigt het materieel met oplos- of verdunningsmiddelen bij het overgaan op een andere bewerking, een andere verfsoort, enz.</li> <li>– Reinigt het gereedschap met oplos- of verdunningsmiddelen bij het beëindigen van de werkzaamheden</li> <li>– Verwijdert de bescherming van niet te behandelen delen</li> <li>– Onderhoudt en reinigt beschermingsmiddelen</li> <li>– Controleert de beschermingsmiddelen en bergt deze op</li> <li>– Plaatst de weggehaalde voorwerpen terug</li> <li>– Laat de werkplek ordelijk en net achter</li> <li>– Onderhoudt en reinigt de machines en gereedschappen</li> </ul>	<ul style="list-style-type: none"> <li>– Kennis van specifieke risico's bij het gebruik van solventen, de grenswaarden voor blootstelling en de nodige preventie maatregelen</li> <li>– Grondige kennis van oliën, oplos- en verdunnings- en verhardingsmiddelen: toepassingen en veiligheids- en recyclagevoorschriften</li> </ul>

## MODULE VLOERBEKLEDING

### SITUERING

In deze module leert de cursist de ondergrond voor te bereiden, te egaliseren of te effenen i.f.v. de afwerking. Men leert gelijmde en gespannen vloerbekleding plaatsen.

De competenties en kennis komen geïntegreerd aan bod in de module. De module wordt als geheel geëvalueerd.

NR	COMPETENTIES	TE INTEGREREN KENNIS
1	<p><i>Werkt in teamverband</i></p> <ul style="list-style-type: none"> <li>– Communiceert effectief en efficiënt</li> <li>– Wisselt informatie uit met collega's en verantwoordelijken</li> <li>– Rapporteert aan leidinggevenden</li> <li>– Werkt efficiënt samen met collega's</li> <li>– Volgt aanwijzingen van verantwoordelijken op</li> <li>– Past zich flexibel aan (verandering van collega's, ...)</li> </ul>	<ul style="list-style-type: none"> <li>– Kennis van communicatietechnieken</li> <li>– Kennis van vakterminologie</li> </ul>
2	<p><i>Werkt met oog voor veiligheid, milieu, kwaliteit en welzijn</i></p> <ul style="list-style-type: none"> <li>– Herkent en signaleert gevaarlijke situaties, neemt gepaste maatregelen bij ongelukken en meldt ongevallen en incidenten volgens interne procedures</li> <li>– Herkent, voorkomt en beschermt tegen specifieke risico's</li> <li>– Maakt onderscheid tussen gevaarlijk en niet gevaarlijke producten en afvalstoffen</li> <li>– Vraagt om informatie ingeval van twijfel over afvalstoffen</li> <li>– Sorteert afval volgens de richtlijnen</li> <li>– Respecteert de regels rond energieprestaties van gebouwen</li> <li>– Herkent asbesthoudende producten en reageert passend</li> <li>– Houdt zich aan de regels voor traceerbaarheid van producten</li> <li>– Past de voorschriften met betrekking tot netheid en hygiëne toe</li> <li>– Werkt ergonomisch</li> <li>– Gebruikt persoonlijke en collectieve beschermingsmiddelen</li> <li>– Ziet er op toe dat veiligheids- en milieuvoorschriften worden gerespecteerd</li> <li>– Beperkt stofemissie</li> <li>– Gebruikt (stof)afzuigapparatuur</li> <li>– Evalueert zijn eigen werkzaamheden kwalitatief en kwantitatief, en stuurt desnoods bij</li> <li>– Meldt problemen aan de verantwoordelijke</li> </ul>	<ul style="list-style-type: none"> <li>– Basiskennis van algemene principes EPB</li> <li>– Kennis van elektrisch-, pneumatisch- en handgereedschap</li> <li>– Kennis veiligheids-, gezondheids-, hygiëne-, milieu- en welzijnsvoorschriften</li> <li>– Kennis van specifieke risico's van gevaarlijke en schadelijke stoffen, elektriciteit, lawaai, trillingen, brand, explosies, ...</li> <li>– Kennis van voorschriften rond afval en gevaarlijke producten (o.a. asbest, ...)</li> <li>– Kennis van ergonomische hef- en tiltechnieken</li> <li>– Kennis van persoonlijke en collectieve beschermingsmiddelen</li> <li>– Kennis van (veiligheids)pictogrammen</li> <li>– Kennis van technische voorschriften en aanbevelingen in functie van de eigen werkzaamheden</li> <li>– Kennis van controle- en meetmethoden en -instrumenten</li> <li>– Kennis van kwaliteitsnormen, waarden en tolerantienormen</li> </ul>
3	<p><i>Gebruikt stromen duurzaam en beperkt geluidshinder</i></p> <ul style="list-style-type: none"> <li>– Gebruikt water voor taken en schoonmaak efficiënt</li> <li>– Gebruikt machines en gereedschappen efficiënt</li> <li>– Beperkt het lawaai: implementeert preventiemaatregelen voor omgeving</li> </ul>	<p>Kennis van een geoptimaliseerd verbruik en recuperatie van water, materialen en energie</p>

4	<p><i>Plant de werkzaamheden (plaatsing soepele vloerbekleding)</i></p> <ul style="list-style-type: none"> <li>– Leest en begrijpt plannen, werktekeningen of werkopdrachten om te bepalen welke oppervlakken welke bekleding krijgen</li> <li>– Controleert de aard en de staat van de ondergrond van de te behandelen oppervlakken</li> <li>– Meet op de bouwplaats op, of berekent op plan de nodige hoeveelheden materiaal voor een bepaald werk</li> <li>– Bepaalt de uitvoeringsfases en maakt een planning op van het verloop van de werkzaamheden</li> <li>– Gaat zuinig om met materialen, gereedschappen en tijd</li> <li>– Neemt leveringen in ontvangst en controleert op hoeveelheid en kwaliteit</li> <li>– Stockeert het materieel en de materialen op de daartoe voorziene plaats</li> <li>– Houdt planning en werkdocumenten bij</li> </ul>	<ul style="list-style-type: none"> <li>– Basiskennis van fysische en chemische verschijnselen i.v.m. gebouwen (porositeit, capillariteit, condensatie, salpeter, verzeping, alkaliteitsgraad, carbonatatie, chloride-indringing, corrosie, uitzetting en inkrimping van materialen, vorming van schimmels, mossen en houtziekten)</li> <li>– Basiskennis van de functies in een woonruimte</li> <li>– Kennis van werkdocumenten</li> <li>– Kennis van functionele berekeningen (oppervlakte, volume, mengverhoudingen, ...)</li> <li>– Kennis van controle- en meetmethoden en -instrumenten</li> <li>– Kennis van decoratiestijlen, met het oog op het gevraagde type verfraaiing</li> <li>– Kennis van de staat van het oppervlak: nieuw, oud, beschadigd, aangetast door vocht, roest, schimmel, alkaliteit, parasieten, ...</li> <li>– Kennis van vochtproblematiek (hoe te herkennen, op te meten en te behandelen)</li> <li>– Kennis van materialen en producten in functie van de voorbereiding van ondergrond</li> <li>– Grondige kennis van de aard van de ondergrond en implicaties voor de schilder- en decoratiewerken en de voorbereiding</li> </ul>
5	<p><i>Organiseert zijn werkplek</i></p> <ul style="list-style-type: none"> <li>– Ontvangt en begrijpt de opdracht</li> <li>– Richt de eigen werkplek in volgens voorschriften en/of instructies en houdt daarbij rekening met de algemene bouwplaatsorganisatie en de logische werkvolgorde</li> <li>– Plaatst de signalisatie en brengt waarschuwingstekens aan</li> <li>– Beoordeelt de bereikbaarheid van de te bewerken constructies en oppervlakken en plaatst indien nodig rolstellingen of rolsteigers</li> <li>– Optimaliseert de omstandigheden op de werkplek</li> <li>– Controleert de klimatologische omstandigheden</li> <li>– Bepaalt welk werk in open lucht uitgevoerd kan worden</li> <li>– Verplaatst niet te behandelen delen</li> <li>– Dekt niet te behandelen en niet-verplaatsbare delen af</li> <li>– Stelt het materieel op voor de oppervlaktevoorbereiding en/of de werken</li> </ul>	<ul style="list-style-type: none"> <li>– Basiskennis van de functies in een woonruimte</li> <li>– Kennis van de bouwplaatsorganisatie</li> <li>– Kennis van signalisatievoorschriften</li> <li>– Kennis van werkdocumenten</li> <li>– Kennis van controle- en meetmethoden en -instrumenten</li> </ul>

<p>16</p>	<p><i>Bereidt de oppervlakken voor i.f.v. de te plaatsen soepele vloerbekleding</i></p> <ul style="list-style-type: none"> <li>- Verwijdert oude bekledingen manueel of mechanisch</li> <li>- Behandelt indien nodig scheuren</li> <li>- Vult barsten en andere onvolmaaktheden op</li> <li>- Egaliseert tot een glad oppervlak</li> <li>- Maakt het oppervlak stofvrij</li> <li>- Reinigt het oppervlak met detergenten of oplosmiddelen</li> <li>- Meet de vochtigheid van de ondergrond</li> <li>- Brengt fixeer-, impregneer- of aanhechtingsmiddelen aan</li> </ul>	<ul style="list-style-type: none"> <li>- Basiskennis van fysische en chemische verschijnselen i.v.m. gebouwen (porositeit, capillariteit, condensatie, salpeter, verzeping, alkaliteitsgraad, carbonatatie, chloride-indringing, corrosie, uitzetting en inkrimping van materialen, vorming van schimmels, mossen en houtziekten)</li> <li>- Kennis van specifieke risico's bij het gebruik van solventen, de grenswaarden voor blootstelling en de nodige preventiemaatregelen</li> <li>- Kennis van controle- en meetmethoden en -instrumenten</li> <li>- Kennis van de staat van het oppervlak: nieuw, oud, beschadigd, aangetast door vocht, roest, schimmel, alkaliteit, parasieten, ...</li> <li>- Kennis van vochtproblematiek (hoe te herkennen, op te meten en te behandelen)</li> <li>- Kennis van materialen en producten in functie van de afwerklaag</li> <li>- Grondige kennis van de aard van de ondergrond en implicaties voor de plaatsing en de voorbereiding van soepele vloerbekleding</li> <li>- Grondige kennis van oplos- en verdunnings- en verhardingsmiddelen: toepassingen en veiligheids- en recyclagevoorschriften</li> <li>- Grondige kennis van gereedschappen en machines: kenmerken, gebruik en toepassingen</li> </ul>
<p>17</p>	<p><i>Plaatst soepele vloerbekledingen</i></p> <ul style="list-style-type: none"> <li>- Laat de vloerbekleding acclimatiseren</li> <li>- Brengt de lijmlaag aan</li> <li>- Snijdt de vloerbekleding tot de gewenste afmetingen, rekening houdend verbanden, motieven, tekeningen en uitsparingen</li> <li>- Legt de vloerbekleding, rekening houdend met verbanden, motieven, tekeningen en uitsparingen</li> <li>- Strijkt de bekleding aan en voorkomt luchtbellens</li> <li>- Zet de naden aan met de gepaste techniek (spannen, frezen, lassen, ...)</li> <li>- Plaatst en/of last de plinten</li> <li>- Werkt de vloerbekleding af</li> </ul>	<ul style="list-style-type: none"> <li>- Kennis van meetmethoden en -instrumenten</li> <li>- Kennis van lijmsorten en hun toepassing en veiligheidsvoorschriften</li> <li>- Kennis van de verschillende soorten soepele vloerbekleding</li> <li>- Kennis van de verschillende uitlijn- en plaatsingsgereedschappen voor soepele vloerbekledingen</li> <li>- Kennis van de verschillende plaatsingswijzen voor bekleding: stotend of overlappend en dubbel-doorsnijden</li> <li>- Kennis van versnijdingsvoorschriften van soepele vloerbekleding</li> <li>- Kennis van het legplan, plaatsingsvoorschriften en de richtlijnen van de fabrikant van gebruikte materialen</li> <li>- Kennis van plaatsings- en uitvoeringstechnieken van soepele</li> </ul>

		<p>vloerbekleding (spannen, frezen, lassen, ...)</p> <ul style="list-style-type: none"> <li>– Kennis van de plaatsings- en uitvoeringstechnieken voor plinten</li> <li>– Grondige kennis van gereedschappen en machines: kenmerken, gebruik en toepassingen</li> <li>– Grondige kennis van de opeenvolgende stappen bij de plaatsing van soepele vloerbekleding</li> </ul>
18	<p><i>Rondt de werkzaamheden af en onderhoudt en reinigt het materieel</i></p> <ul style="list-style-type: none"> <li>– Recycleert gebruikte verven, verduuners, verharders, versnellers en verpakkingen en ander afval volgens de voorschriften</li> <li>– Reinigt het materieel met oplos- of verdunningsmiddelen bij het overgaan op een andere bewerking, een andere verfsoort, enz.</li> <li>– Reinigt het gereedschap met oplos- of verdunningsmiddelen bij het beëindigen van de werkzaamheden</li> <li>– Verwijdert de bescherming van niet te behandelen delen</li> <li>– Onderhoudt en reinigt beschermingsmiddelen</li> <li>– Controleert de beschermingsmiddelen en bergt deze op</li> <li>– Plaatst de weggehaalde voorwerpen terug</li> <li>– Laat de werkplek ordelijk en net achter</li> <li>– Onderhoudt en reinigt de machines en gereedschappen</li> </ul>	<ul style="list-style-type: none"> <li>– Kennis van specifieke risico's bij het gebruik van solventen, de grenswaarden voor blootstelling en de nodige preventie maatregelen</li> <li>– Grondige kennis van oliën, oplos- en verdunnings- en verhardingsmiddelen: toepassingen en veiligheids- en recyclagevoorschriften</li> </ul>

---

Gezien om gevoegd te worden bij het besluit van de Vlaamse Regering tot wijziging van de regelgeving over de indeling van de studiegebieden in opleidingen van het secundair volwassenenonderwijs, de studiebekrachtiging, de organisatie van het opleidingsaanbod en de modulaire structuur van de basiseducatie voor het leergebied Nederlands tweede taal en het secundair volwassenenonderwijs voor de studiegebieden administratie, afwerking bouw, ambachtelijk erfgoed, assistentie vrije zorgberoepen, chemie, ICT-technieken, maritieme diensten en mechanica-elektriciteit.

Brussel, (datum).

De minister-president van de Vlaamse Regering,

Jan JAMBON

De Vlaamse minister van Onderwijs, Sport, Dierenwelzijn en Vlaamse Rand,

Ben WEYTS

De Vlaamse minister van Economie, Innovatie, Werk, Sociale Economie en Landbouw,

Jo BROUNS