



Gewestelijk ruimtelijk uitvoeringsplan  
**‘Ruimtelijke herinrichting van de Ring rond Brussel (R0) - deel Noord’**

In de gemeenten Asse, Dilbeek, Grimbergen, Kraainem, Machelen, Meise, Vilvoorde, Wemmel, Wezembeek-Oppem, Zaventem

**Bijlage XII: Ruimtelijke conceptschets Gekozen alternatief en varianten**



**Vlaamse  
overheid**



**DE WERKVENNOOTSCHAP**

**DEPARTEMENT  
OMGEVING**



**Medegefinancierd door de Europese Unie**  
Trans-Europees vervoersnetwerk (TEN-T)



Dit document is bijlage XII van het GRUP 'Ruimtelijke herinrichting van de Ring rond Brussel (R0)-deel Noord'.

Deze bijlage bevat de '**Ruimtelijke conceptschets Gekozen alternatief en varianten**'.

#### Overzicht andere bijlagen

- Bijlage Ia: Verordenend grafisch plan
- Bijlage Ib: Plannen aangepaste beschermde dorpsgezichten
- Bijlage II: Verordenende stedenbouwkundige voorschriften
- Bijlage IIIa: Toelichtingsnota met de tekstuele toelichting
- Bijlage IIIb: Toelichtingsnota kaarten
- Bijlage IV: Register met de percelen waarop een bestemmingswijziging wordt doorgevoerd die aanleiding kan geven tot een planschadevergoeding, een planbatenheffing, een kapitaalschadecompensatie of een gebruikerscompensatie
- Bijlage V: Plan-milieueffectrapport
- Bijlage VI: Maatschappelijke kosten-baten analyse (MKBA)
- Bijlage VII: Verkeersveiligheidseffectbeoordeling (VVEB)
- Bijlage VIII: Ruimtelijk Veiligheidsrapport (RVR)
- Bijlage IX: Ontwerpend onderzoek
- Bijlage X: Futureproof onderzoek
- Bijlage XI: Beoordelingsnota
- **Bijlage XII: Ruimtelijke conceptschets Gekozen alternatief en varianten**
- Bijlage XIII: Motivering gedeeltelijke opheffing van beschermingsbesluiten
- Bijlage XIV: Nota flankerend beleid
- Bijlage XV: Scopingnota 4 en bijlagen

de ontwerpers,

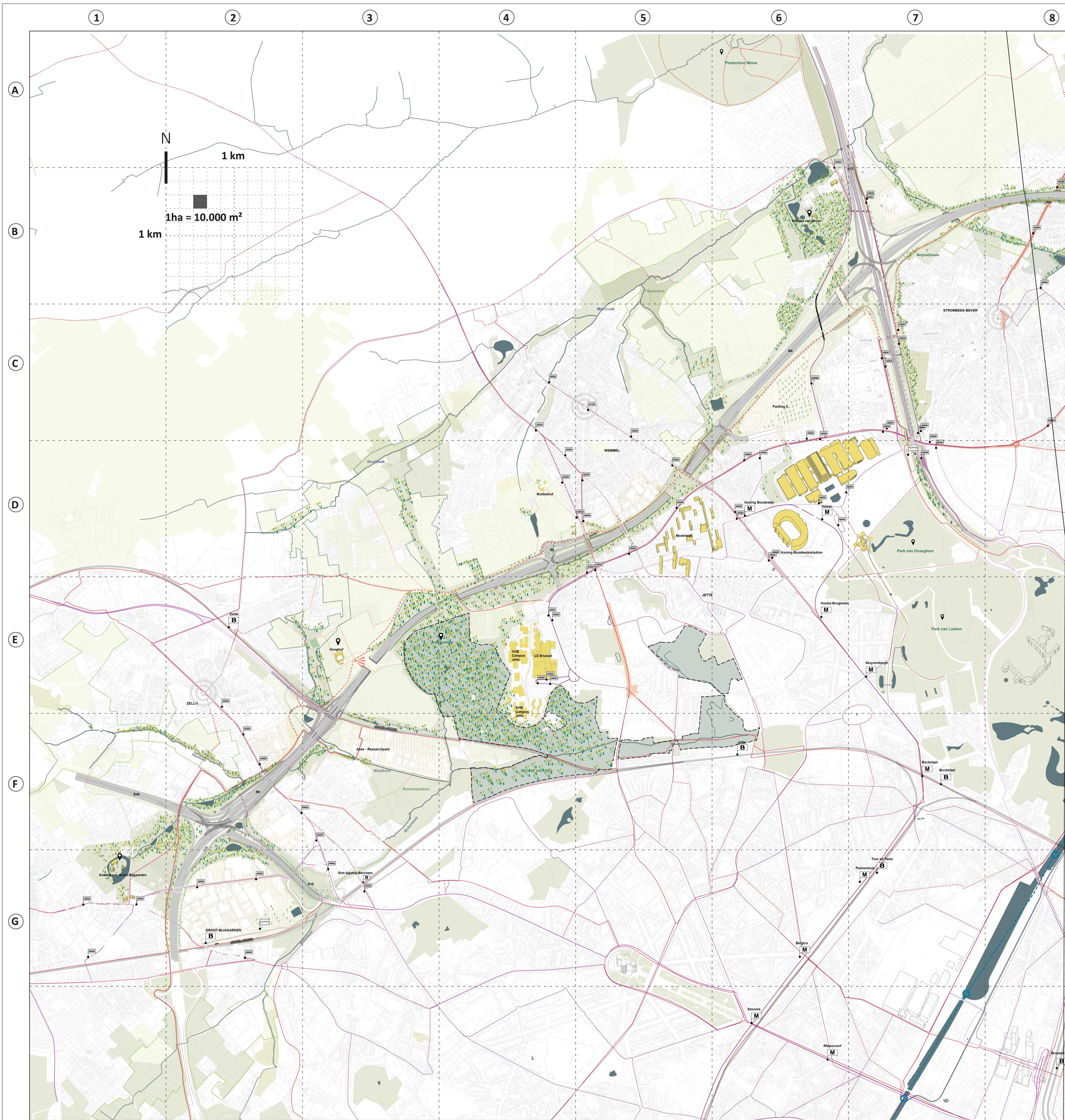
Veerle VAN HASSEL

Eva VERCAMST

**Disclaimer:** Deze toelichtingsnota bevat schema's en figuren die het ontwerpvoorstel voor de ruimtelijke herinrichting van de R0-noord weergeven. Die beelden geven soms, als illustratie, informatie over de herinrichting van de wegeninfrastructuur en het aanliggende gebied voor landschappelijke inpassing, oversteken, ecologische verbindingen enerzijds en andere mogelijke projecten anderzijds zoals bijvoorbeeld het ringfietspad, het openleggen van de Woluwe,... . De figuren ter illustratie van de wegeninfrastructuur en de landschappelijke inpassing ervan mogen echter niet gezien worden als een voorafname op de reële inrichting van de wegeninfrastructuur en haar omgeving. Deze figuren en schema's maken immers geen deel uit van het verordenend deel van voorliggend plan en zullen in de plannen voor de omgevingsvergunningsaanvragen verder uitgewerkt worden en beslist worden.

Het betreft immers conceptplannen, die nog aan verandering onderhevig zijn. De grote lijnen liggen evenwel vast, vandaar dat deze conceptplannen reeds ter illustratie worden meegegeven.

Datzelfde geldt uiteraard ook voor de figuren ter illustratie van de mogelijke projecten zoals het ringfietspad en het openleggen van de Woluwe. Aangezien deze projecten geen deel uitmaken van de herinrichting van de R0-noord, doet onderhavig plan geen uitspraak omtrent de concrete vormgeving ervan.



### LEGENDE

- - - - - Contour plangebied - GRIP
  - - - - - Contour ruimtelijk bestaande toestand
  - — — — — Aanduiding kaartbladen GRIP
- 
- |  |   |
|--|---|
| <b>GRONDLAAN NETWERK</b>                 | <b>LIEFBAARHEID</b>                         |
| — Contour Nieuw 2000                     | — Kwalitatieve verbodende asen              |
| — Buffergebieden                         | — Recreatieve routes                        |
| — Open waterloop                         | — Mogelijke ruimtelijke ontwikkelingen      |
| — Waterloop - stoptoeren                 | — Landmarks (erfgoed, markante gebouwen...) |
| — Gras                                   | — Lucht- en geluidsmaatregelen              |
| — Bos                                    |   |
| — Bomen - vegetatie                      |   |
| — Versnippering groenstructuur           |   |
| — Open ruimte netwerk - bos              |   |
| — Open ruimte netwerk - natuurgebied     |   |
| — Open ruimte netwerk - agrarisch gebied |   |
- 
- |   |                                       |
|---|---------------------------------------|
| <b>FETSNETWERK</b>  | <b>OPENBAAR VERVOERNETWERK</b>        |
| — Fietsonweg / fiets PLUS                                   | — Kennedylaan, bus- en tramlijnen MVB |
| — Fietsonweg / fiets PLUS varianten en alternatieven        | — Aansluiting met De Lijn             |
| — Boenbakkende functionele fietsroute (BFF) / fiets COMFORT | — Brabantnet en metropoliten MVB      |
| — Tactiel ringfietpad - OW's                                | — Vuur / constant openbaar vervoer    |
| — Tactiel ringfietpad - in onderzoek                        | — Tram                                |
|   | — Trein                               |
|   | — Spoorlijn                           |
| <b>INFRASTRUCTUUR</b>                                       | — Tramhalte Brabantnet                |
| — Kruispunt   | — Bus- en tramhalte                   |
| — Infrastructuur RD Noord                                   | — Hante waterbus                      |
| — Parking   | — Hoppin                              |
|   | — NMBS                                |
|   | — M                                   |
|   | — M                                   |



<b>DE WERKENNOOTSCHAP</b>	Projectnummer	Dossiernummer	Besteknummer
Botanic Tower Sint-Lazaruslaan 4-10 1210 Brussel	Pdf:		
	Cad:		

Documentnaam	Discipline	Doc. type	Doc. subtype	Versie	Status
MovEKO	LA	TEK	GPL 004	16.12.2022	GGW

Nagezien door de verantwoordelijke,	Nummer van het plan		
x	<b>1M3D8F P</b>	<b>XXXXXX 00</b>	
	entiteitscode	prefix volgnummer fase index	
Nagezien en goedgekeurd door de technisch projectleider,	Datum opmaak: 16.12.2022		
x	Aangebrachte wijzigingen		
	Ind.	Aard	Datum
	1 -		01-06-22
	2 -		01-06-22
	3 -		01-06-22
x			

## R0 - Noord Wemmel - Vilvoorde - Zaventem

**Werken aan de Ring  
Zone Wemmel**  
Ruimtelijke uitwerking voorgedragen combinatie van alternatief en varianten (VoCAV)

Afmetingen plan	Schaal	Kilometerpunten
1700x840	1=10.000	Van 49,500 tot 28,700



### LEGENDE

- Contour plangebied - GRUP
  - Contour ruimtelijk bestaande toestand
  - Aansluiting kaartbladen GRUP
- 
- GRONDELAIN NETWERK**

  - Contour Natura 2000
  - Bufferbekken
  - Open waterloop
  - Waterloop - stapsteen
  - Gras
  - Bos
  - Bomen - vegetatie
  - Versnippering groenstructuur
  - Open ruimtenetwerk - bus
  - Open ruimtenetwerk - nutsgebied
  - Open ruimtenetwerk - agrarisch gebied

**FIETSNETWERK**

  - Fietsofweg / fiets PLUS
  - Fietsofweg / fiets PLUS varianten en alternatieven
  - Bovenlokale Functionele Fietsofweg (BFF) / fiets COMFORT
  - Taxi ringfietpad - QW's
  - Taxi ringfietpad - in onderzoek

**INFRASTRUCTUUR**

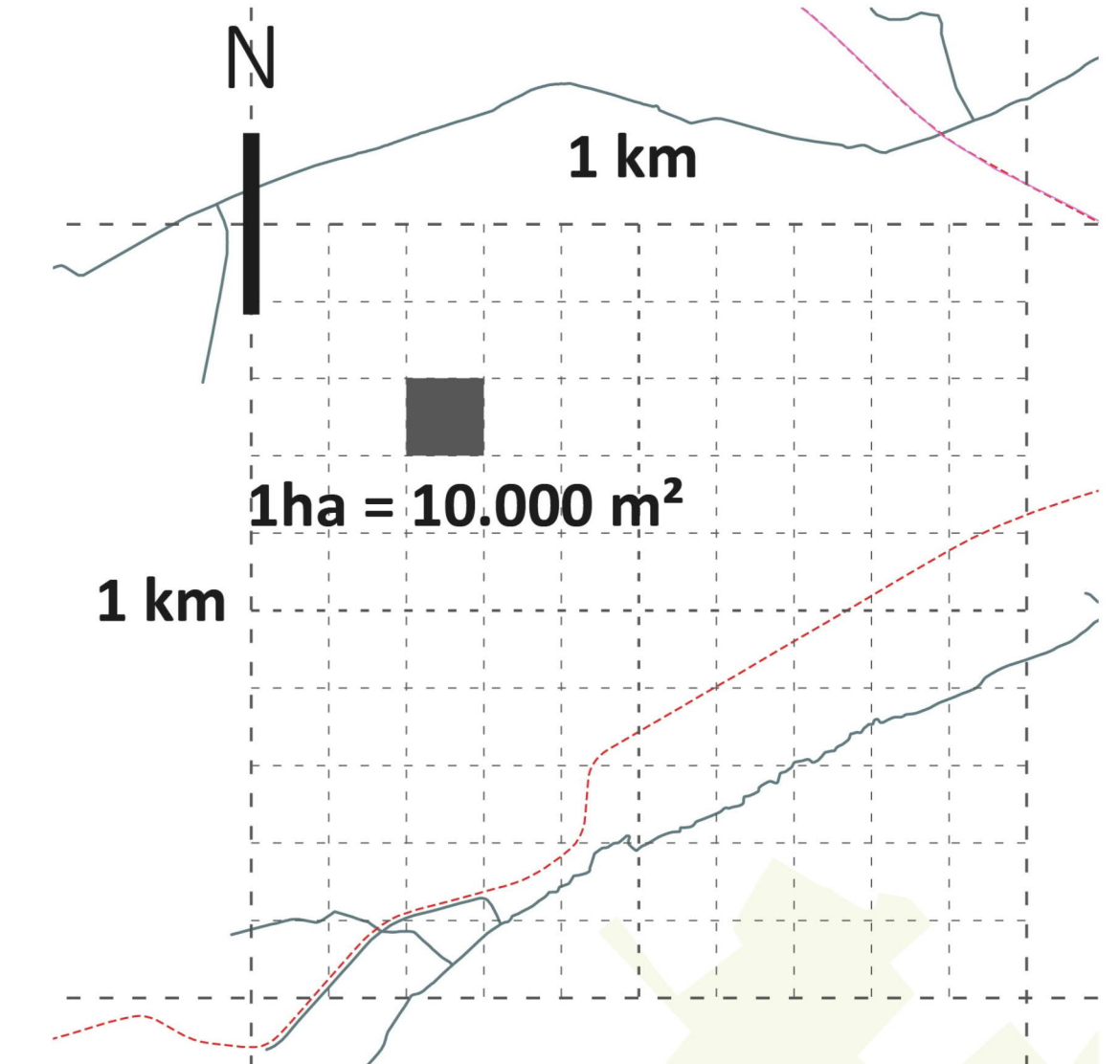
  - Kruispunt
  - Infrastructuur RO-Noord
  - Parking

**LEEFBAARHEID**

  - Kwalitatieve verbindende assen
  - Recreatieve routes
  - Mogelijke ruimtelijke ontwikkelingen
  - Landmarks (erfgoed, markante gebouwen...)
  - Lucht- en geluidsmaatregelen

**OPENBAAR VERVOER NETWERK**

  - Kennet De Lijn bus- en tramlijnen MVB
  - Aarmulend net De Lijn
  - Brabantnet en metrolijnen MVB
  - Vise / varianten openbaar vervoer
  - Tram
  - Trein
  - Spoorlijn
  - Tramhalte Brabantnet
  - Bus- en tramhalte
  - Halte waterbus
  - Hoppla
  - NMBS
  - Metrohalte



**werken aan de ring**  
 Medegefinancierd door de financieringsinstellingen voor Europese verdragen

<b>DE WERKENNOOTSCHAP</b>	Projectnummer	Dossiernummer	Besteknummer
Botanic Tower Sint-Lazarusstraat 4-10 1210 Brussel	Pdf:		
	Cad:		

Documentnaam MoVerD:											
Project	Zone	Organ	Fase	Object code	Discipline	Doc. type	Discipline	Volg. nummer	Onderwerp	Revisie	Status
R0ND	GPP	DWV	SF	WE000	LA	TEK	GPL	004	Ruimtelijke uitwerking VoCAV	01	GGW

Nagezien door de verantwoordelijke,	Nummer van het plan
x	<b>1M3D8F P xxxxxx 00</b>
	entiteitscode prefix volgnummer fase index
	Datum opmaak: 16.12.2022

Nagezien en goedgekeurd door de technisch projectleider,	Aangebrachte wijzigingen
x	Ind. Aard Datum
	1 - 01-06-22
	2 - 01-06-22
	3 - 01-06-22

**R0 - Noord  
Wemmel - Vilvoorde - Zaventem**

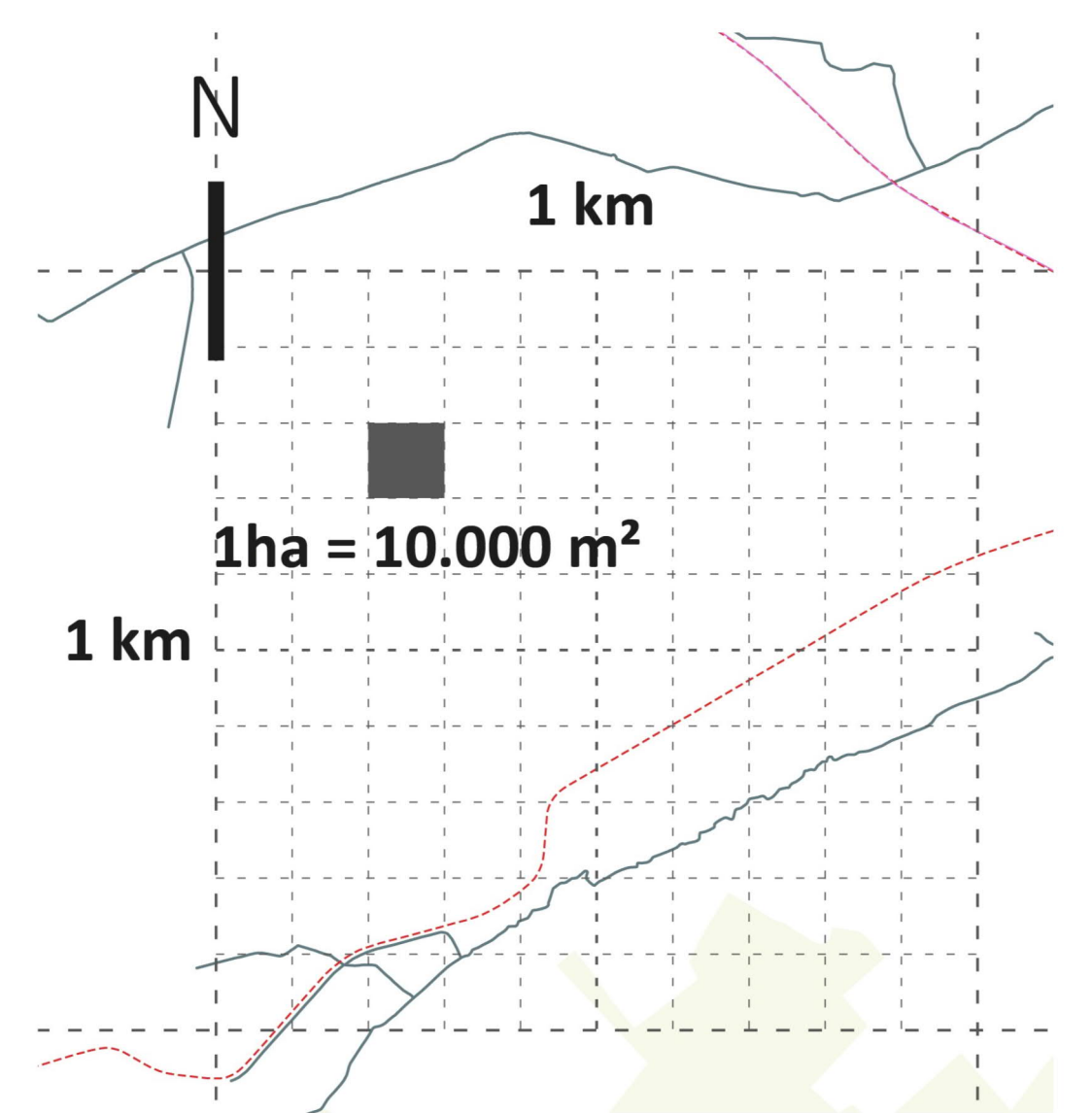
**Werken aan de Ring  
Zone Vilvoorde**  
 Ruimtelijke uitwerking voorgedragen combinatie van alternatief en varianten (VoCAV)

12 13 14 15 16 km



LEGENDE

- Contour plangebied - GRIP
- Contour ruimtelijk bestaande toestand
- Aanduiding kaartbladen GRIP
- Contour Natura 2000
- Bufferbekken
- Open waterloop
- Waterloop - stapsteen
- Gras
- Bos
- Bomen - vegetatie
- Versnippering groenstructuur
- Open ruimte netwerk - bos
- Open ruimte netwerk - natuurgebied
- Open ruimte netwerk - agrarisch gebied
- Fietsweg / fiets PLUS
- Fietsweg / fiets PLUS varianten en alternatieven
- Soevereine Functionele Fietsweg (BFF) / fiets COMFORT
- Tactief fietspad - DW's
- Tactief fietspad - in onderzoek
- Kruispunt
- Infrastructuur R0 Noord
- Parking
- Kwalitatieve verbindende asen
- Recreatieve routes
- Mogelijke ruimtelijke ontwikkelingen
- Landmarks (rijfgoed, markante gebouwen...)
- Lucht- en geluidsmaatregelen
- Kennel De Lijn, bus- en tramlijnen MVB
- Aansluitend met De Lijn
- Buurtmet en metholijnen MVB
- Viale / varianten openbaar vervoer
- Tram
- Trein
- Spoorlijn
- Tramhalte Buurtmet
- Bus- en tramhalte
- Halte waterbus
- Hoppin
- NMBS
- Metrohalte



**Werken aan de Ring**  
 Medefinanciering door de financieringsfaciliteit voor Europese verordeningen

<b>DE WERKENNOOTSCHAP</b> Botanic Tower Sint-Lazaruslaan 4-10 1230 Brussel		Projectnummer: _____ Dossiernummer: _____ Besteknummer: _____ Pdf: _____ Cad: _____
---	--	---

Documentnaam: <b>MOVEVO</b> Project code: R0ND   Zone: GPP   Oorsprong: DWV   Fase: SF   Object code: WE000   Displ. plijn: LA   Doc. type: TEK   Doc. subtype: GPL   Volg. nummer: 004   Ouderwerp: Ruimtelijke uitwerking VoCAV   Versie: 01   Status: GGW									
---	--	--	--	--	--	--	--	--	--

Nagzien door de verantwoordelijke,  x	Nummer van het plan <b>1M3D8F P xxxxxx 00</b> entiteitscode prefix volgnummer fase index		
	Datum opmaak: 16.12.2022		

Nagzien en goedgekeurd door de technisch projectleider,  x	Aangebrachte wijzigingen		
	ind.	Aard	Datum
	1 -		01-06-22
2 -		01-06-22	
3 -		01-06-22	

**R0 - Noord  
 Wemmel - Vilvoorde - Zaventem**

Werken aan de Ring  
 Zone Zaventem  
 Ruimtelijke uitwerking voorgedragen combinatie van alternatief en varianten (VoCAV)