

Conceptuele ontwerpoefening Zelzate

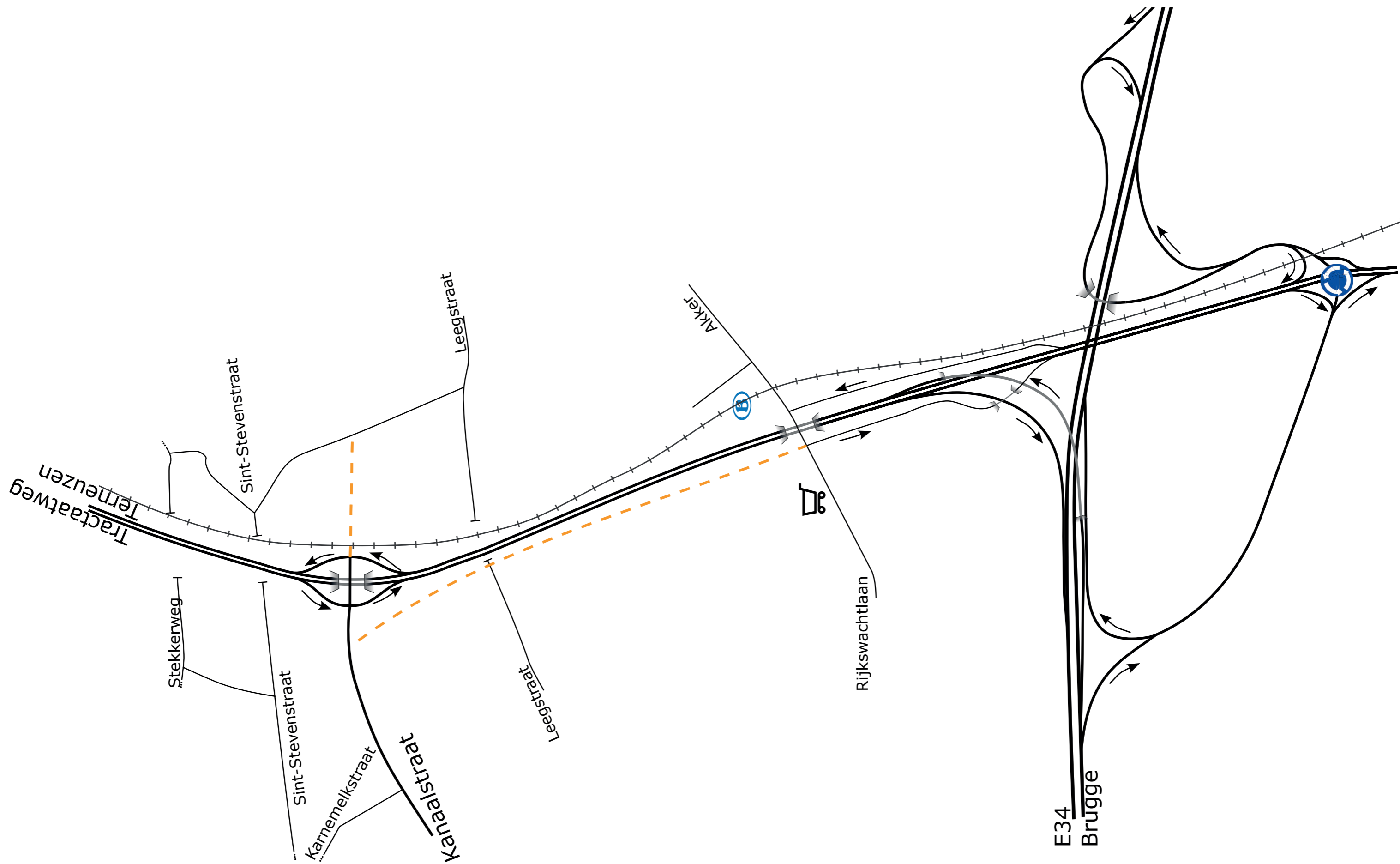
Een toekomstig multimodaal
infrastructuurlandschap

Plannenbundel op A3-formaat

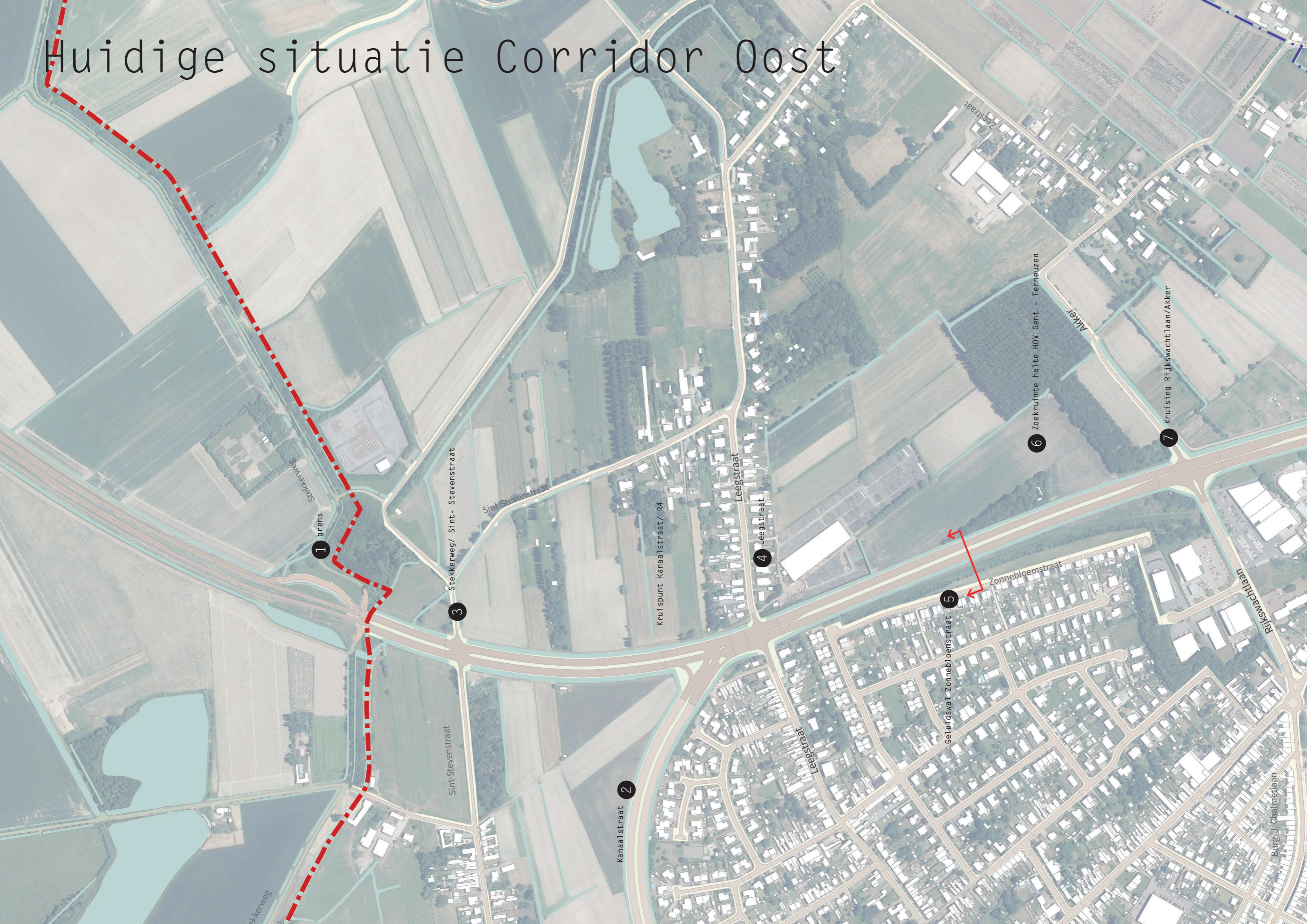
Inhoud

Verkeerskundig concept	03
Corridor Oost / R4	04
Huidige situatie Corridor Oost / R4	04
1. Scenario spoor en R4 verdiept	06
2. Scenario spoor verhoogd en R4 verdiept	14
3. Scenario maximaal oost	22
Corridor Zuid / E34	28
Huidige situatie Corridor Zuid / E34	28
1. Scenario uitbuigen	30
2. Scenario gestrekt	34

Verkeerskundig concept



Huidige situatie Corridor Oost



1 grens

3 Stekkerweg/ Sint- Stevenstraat

2 Kanaalstraat

4 Leegstraat

5 Geluidswal Zonnebloemstraat

6 Zoekruimte halte H0V Gent - Terneuzen

7 Kruising Rijkswachtlaan/Akker

Stekkerweg

Sint-Stevenstraat

Sint-Stevenstraat

Kruispunt Kanaalstraat/ R4

Leegstraat

Leegstraat

Zonnebloemstraat

Rijkswachtlaan

Burg. J. Chalmerslaan

Zeestraat

Akker



1 Scenario spoor en R4 verdiept



1 Fiets en voetgangersbrug

3 Gelijkvloerse auto oversteek

4 Gelijkvloerse fiets en voetoversteek

6 Halte H0V aan buitenzijde spoor

7 Gelijkvloerse oversteek auto en fiets

5 Geluidswal blijft, R4 14 meter naar oost verschoven

2 Verlegde Kanaalstraat op afstand van woningen

Halteplaats

Stekkerweg

Sint-Stevenstraat

Sint-Stevenstraat

Leegstraat

Leegstraat

Zonnebloemstraat

Zeestraat

Akker

Rijkswahtaan

Burg. J. Chalmertaan



Wachtebekestraat

Heidelaan

0 20m 50m 100m 150m 200m

1 Scenario spoor en R4 verdiept - deels overkapt



1 Fiets en voetgangersbrug

3 Gelijkvloerse auto oversteek

4 Gelijkvloerse fiets en voetoversteek

6 Halte H0V aan buitenzijde spoor

7 Gelijkvloerse oversteek auto en fiets

2 Verlegde Kanaalstraat op afstand van woningen

5 Geluidswal blijft; R4 14 meter naar oost verschoven

Sint-Stevenstraat

Leegstraat

Zonnebloemstraat

Halteplaats

Akker

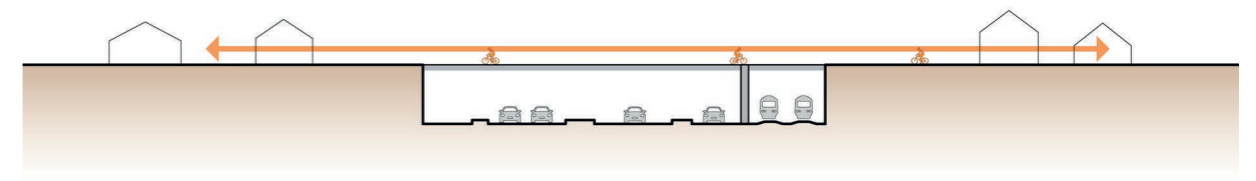
Zeestraat

Rijkswahtaan

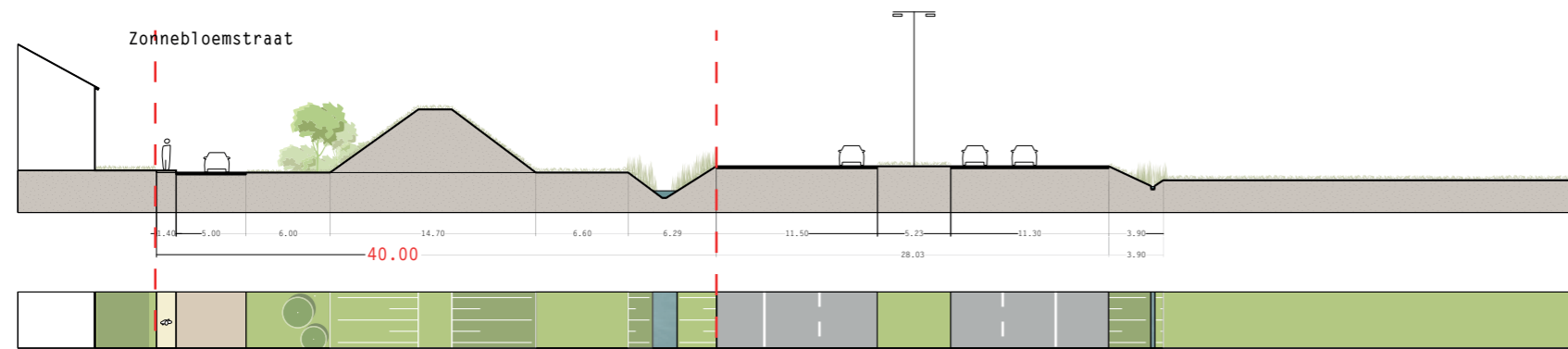
Burg. J. Chalmertaan



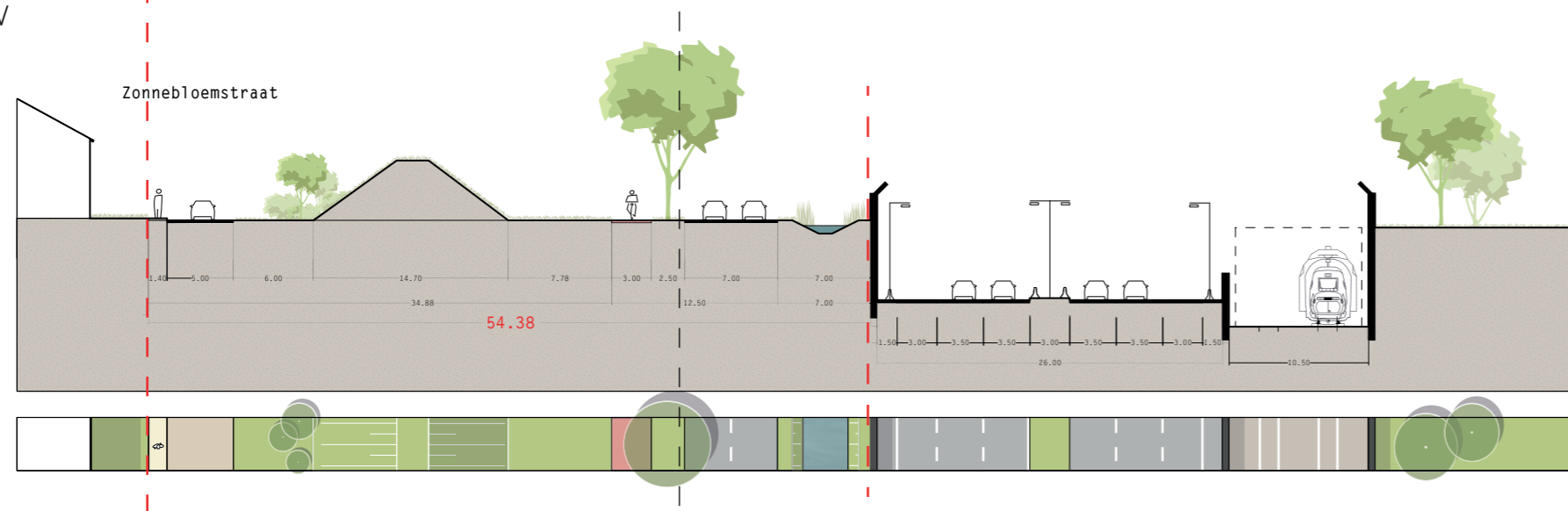
1 Scenario spoor en R4 verdiept



Bestaand



Nieuw



Scenario spoor en R4 verdiept

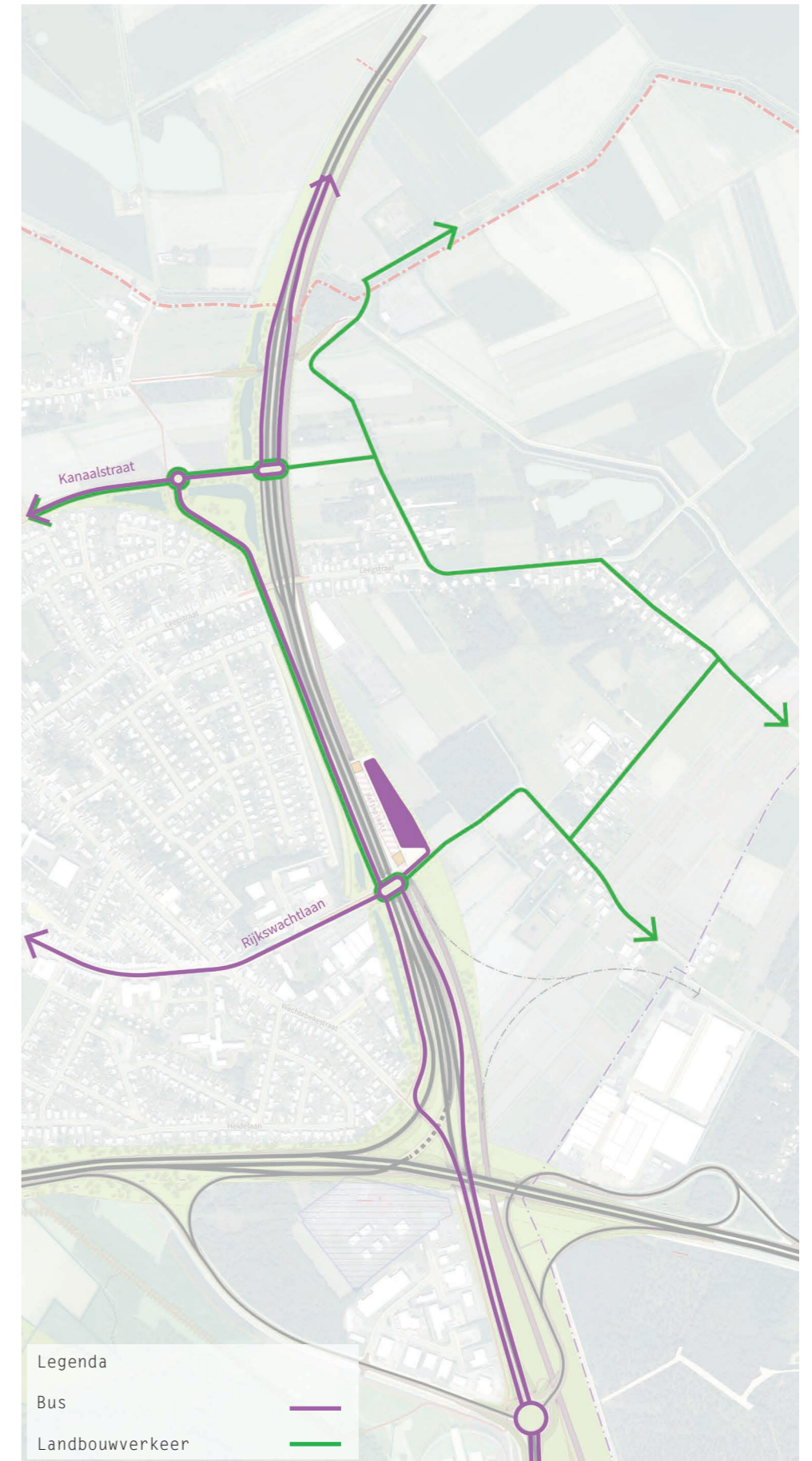
Auto



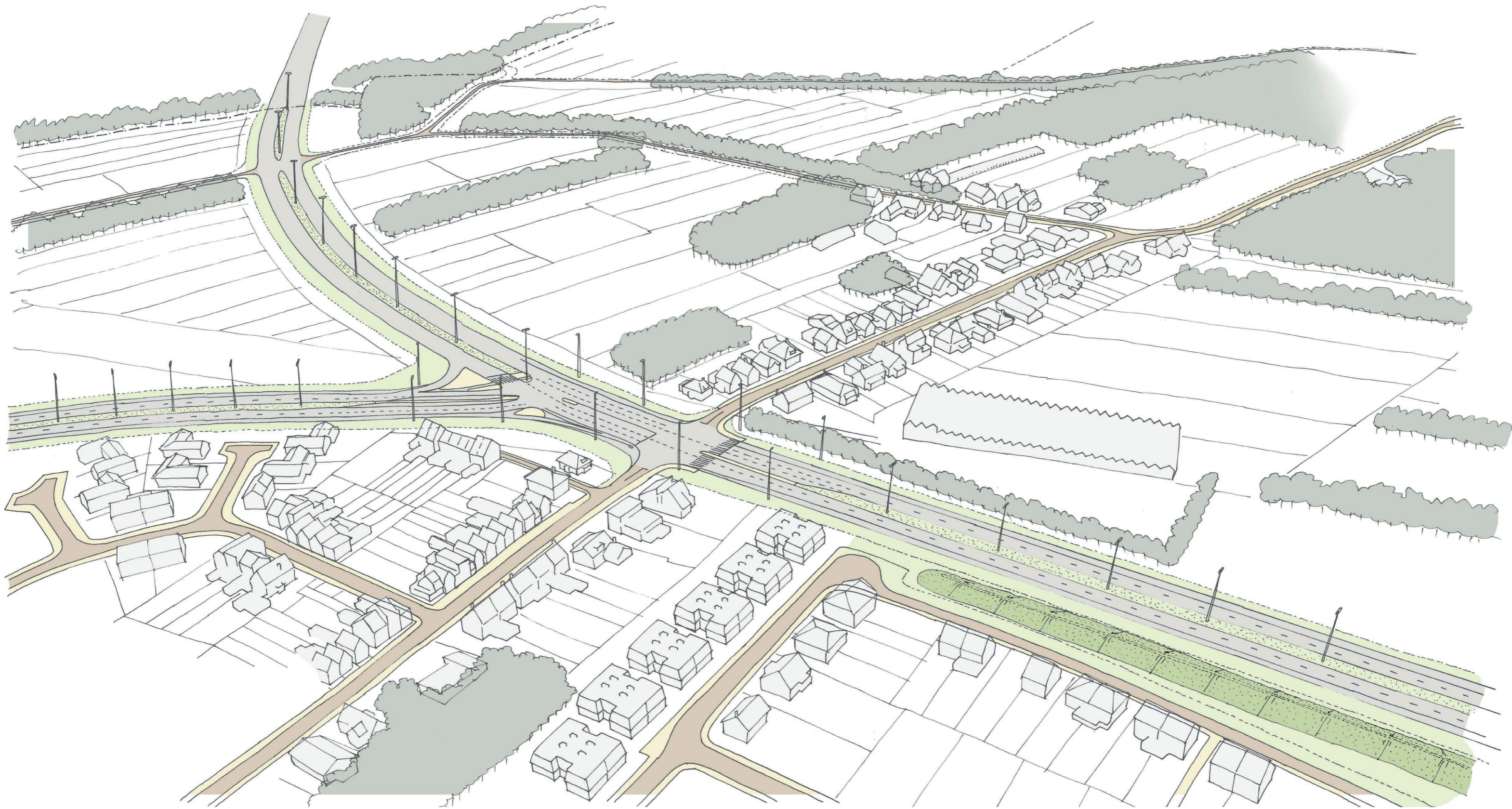
Fiets



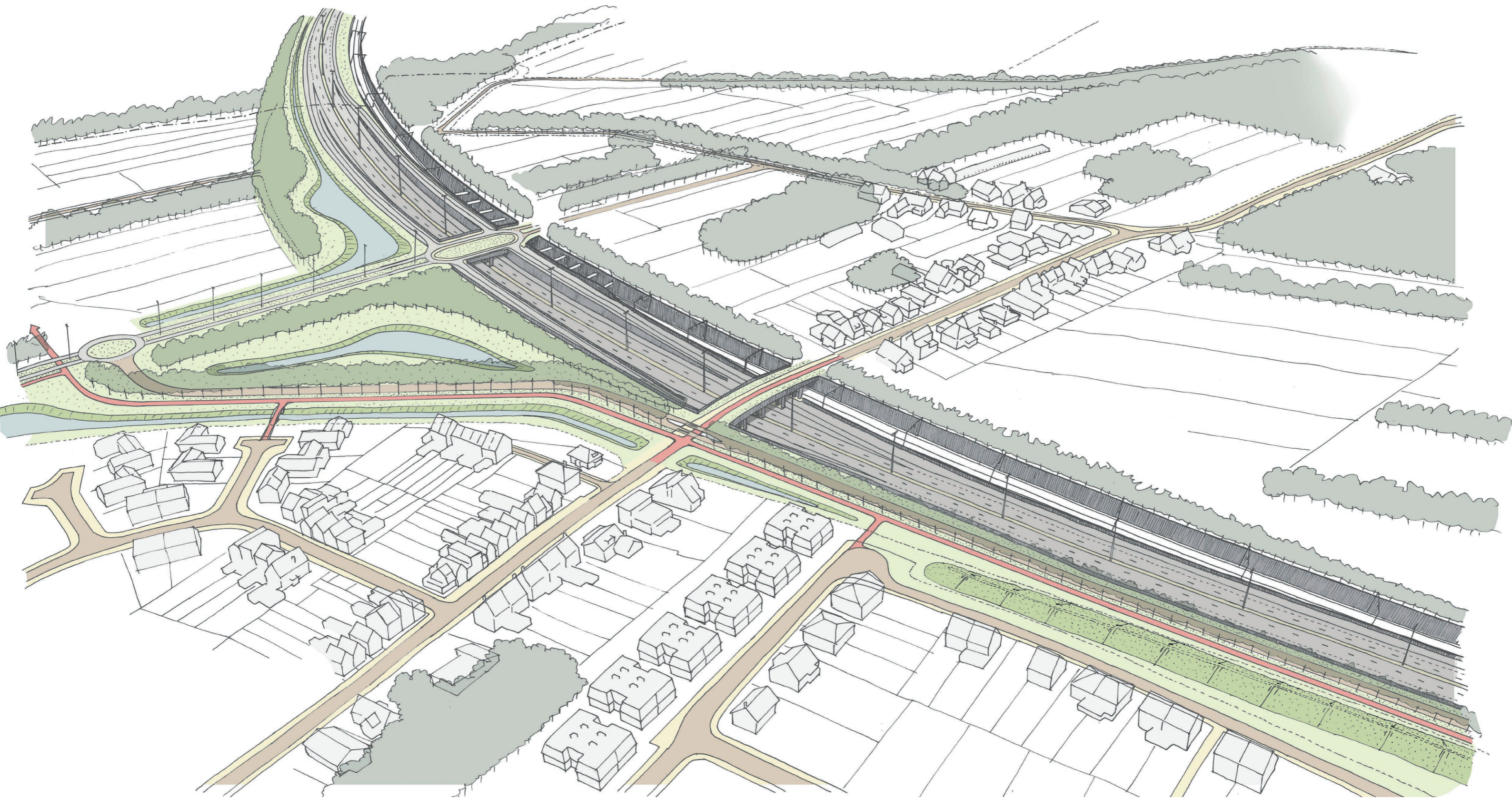
Bus en Landbouwverkeer



Huidige situatie



1 Scenario spoor en R4 verdiept



2 Scenario spoor verhoogd en R4 verdiept



1 Fiets en voetgangersbrug

3 Gelijkvloerse auto oversteek

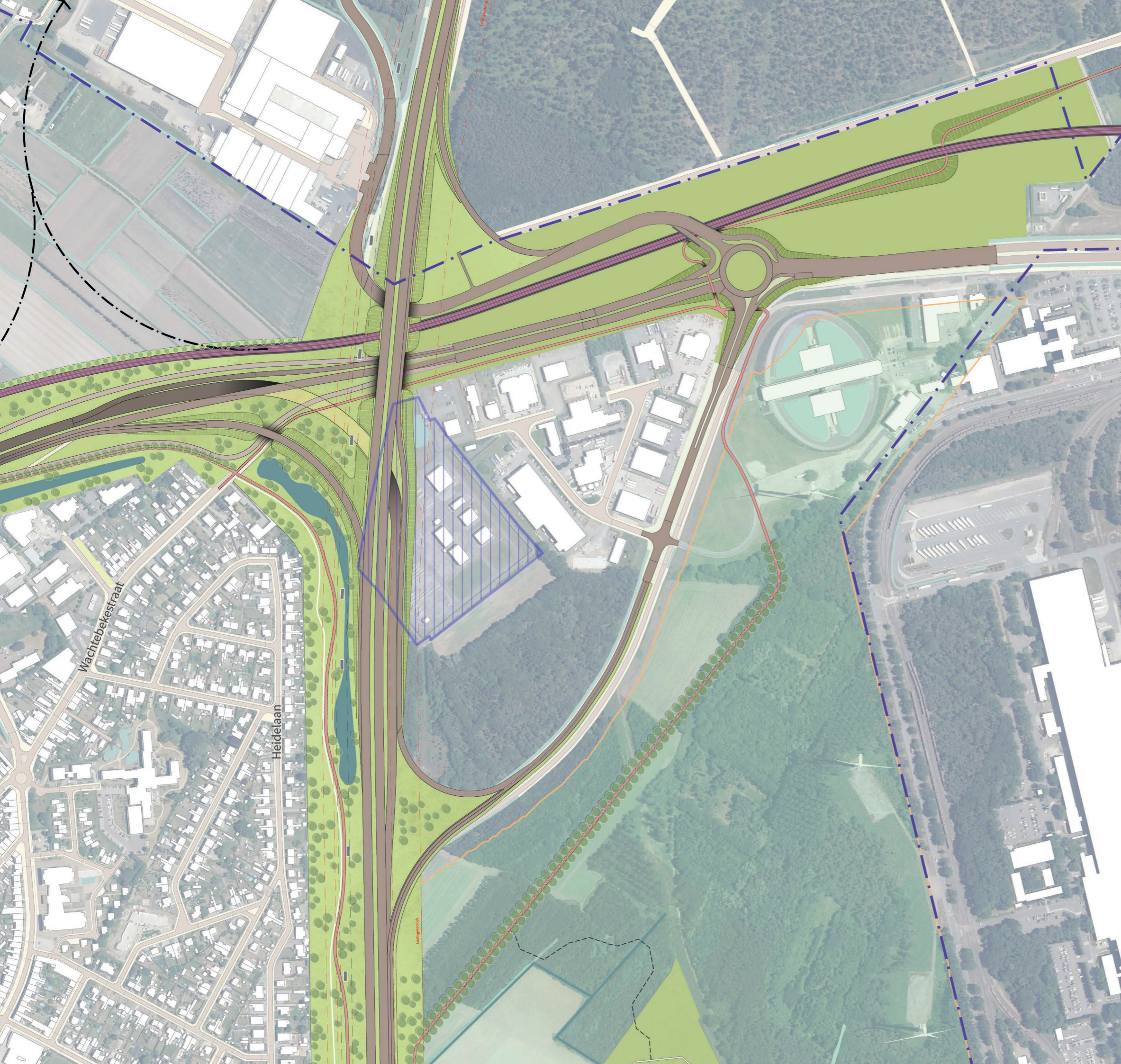
4 Gelijkvloerse fiets en voetoversteek

6 Halte HOV aan binnenzijde spoor

7 Gelijkvloerse oversteek R4 tot halteplaats; netstunnel onder spoor

2 Verlegde kanaalstraat op afstand van woningen

5 Geluidswal blijft; R4 14 meter naar oost verschoven



2 Scenario spoor verhoogd en R4 verdiept - deels overkapt



1 Fiets en voetgangersbrug

3 Gelijkvloerse auto oversteek

4 Gelijkvloerse fiets en voetoversteek

6 Halte HOV aan binnenzijde spoor

7 Gelijkvloerse oversteek R4 tot halteplaats; nietstunnel onder spoor

2 Verlegde kanaalstraat op afstand van woningen

5 Geluidswal blijft; R4 14 meter naar oost verschoven

Stekterweg

Sint-Stevenstraat

Sint-Stevenstraat

Leegstraat

Leegstraat

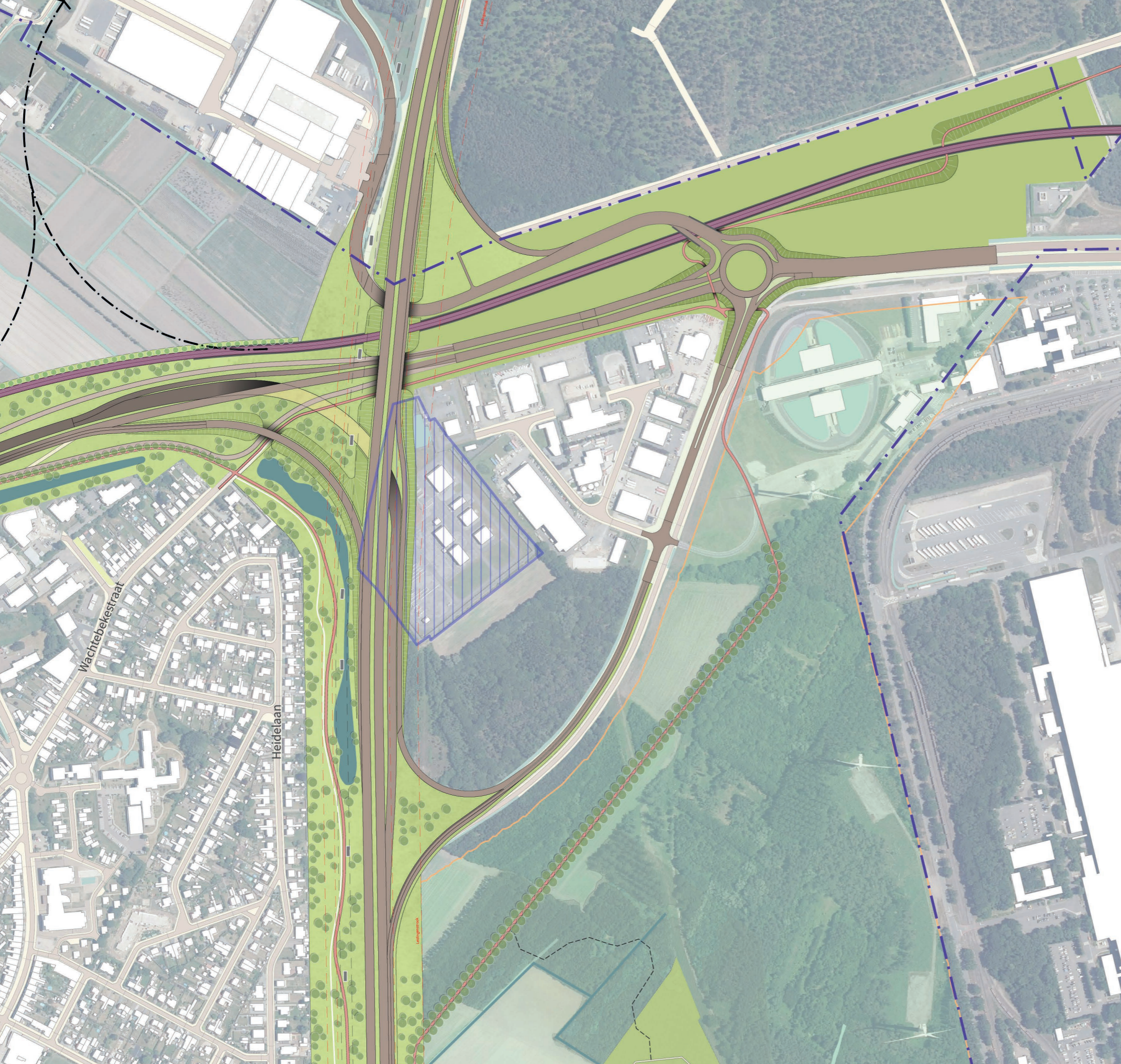
Zonnebloemstraat

Burg v. Chalmerlaan

Rijkswachtlaan

Akker

Zeestraat

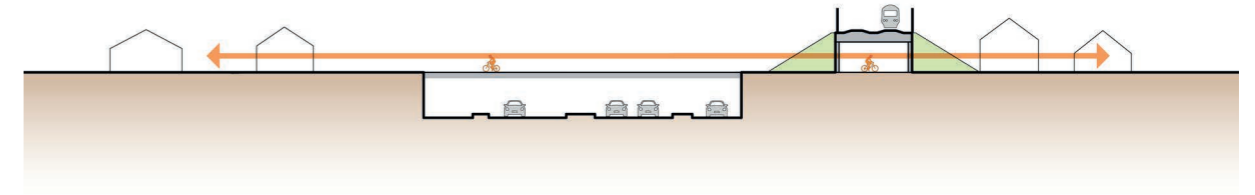


Wachtebekestraat

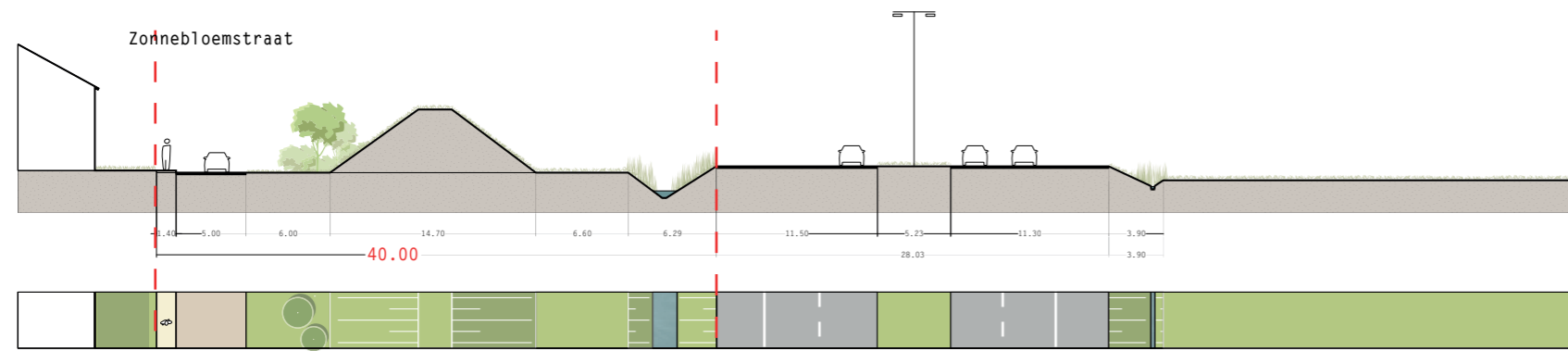
Heidelaan

0 20m 50m 100m 150m 200m

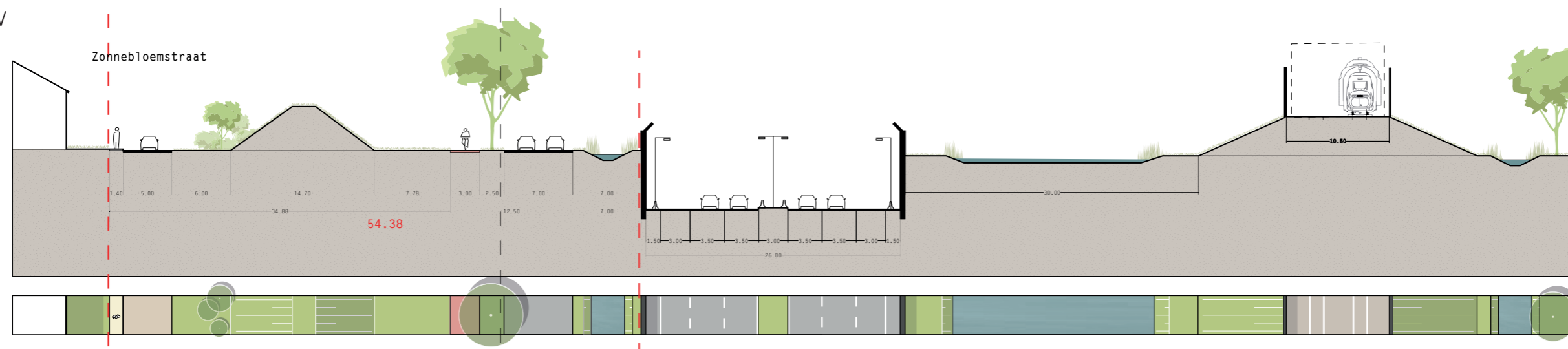
2 Scenario spoor verhoogd en R4 verdiept



Bestaand



Nieuw



Scenario spoor verhoogd en R4 verdiept

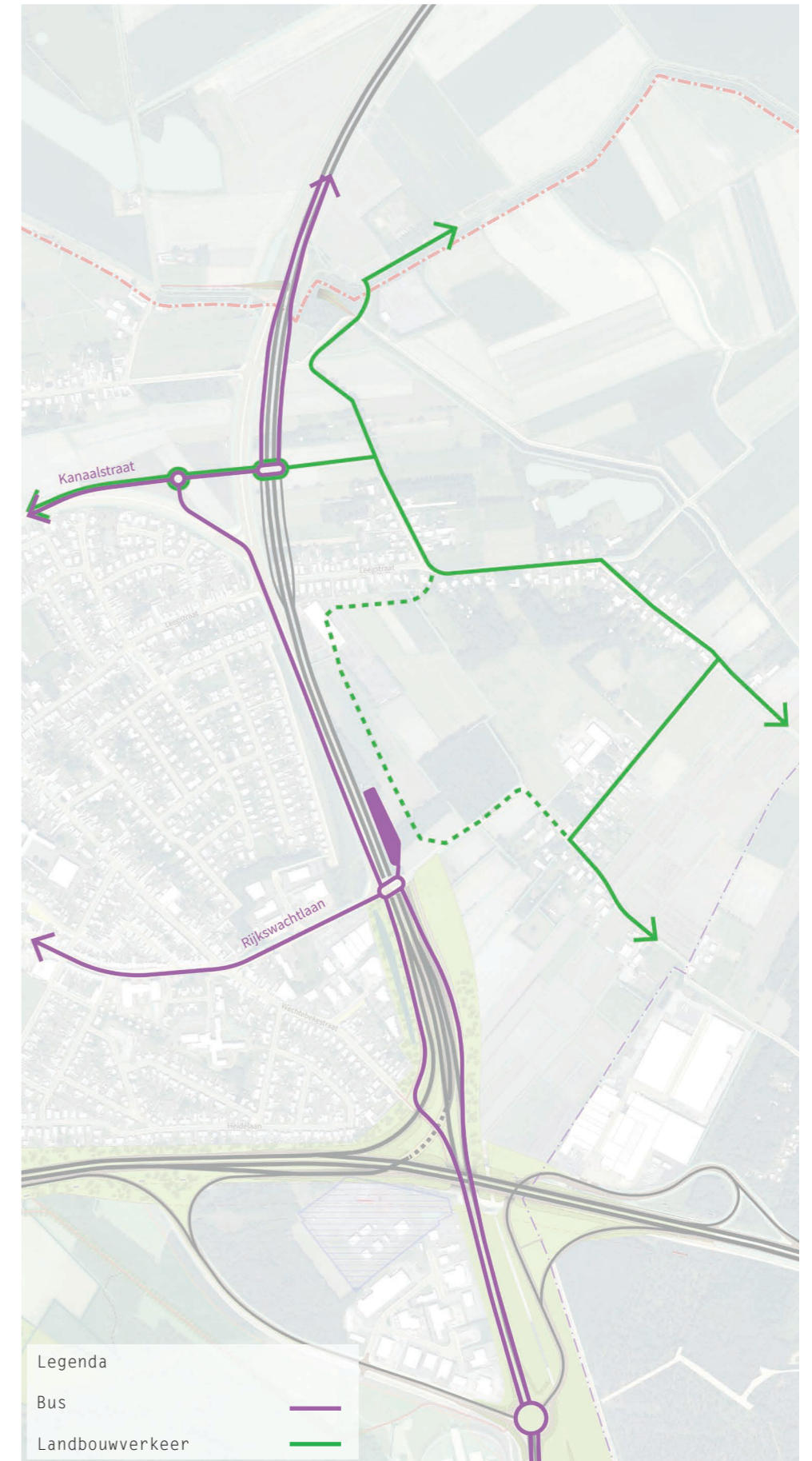
Auto



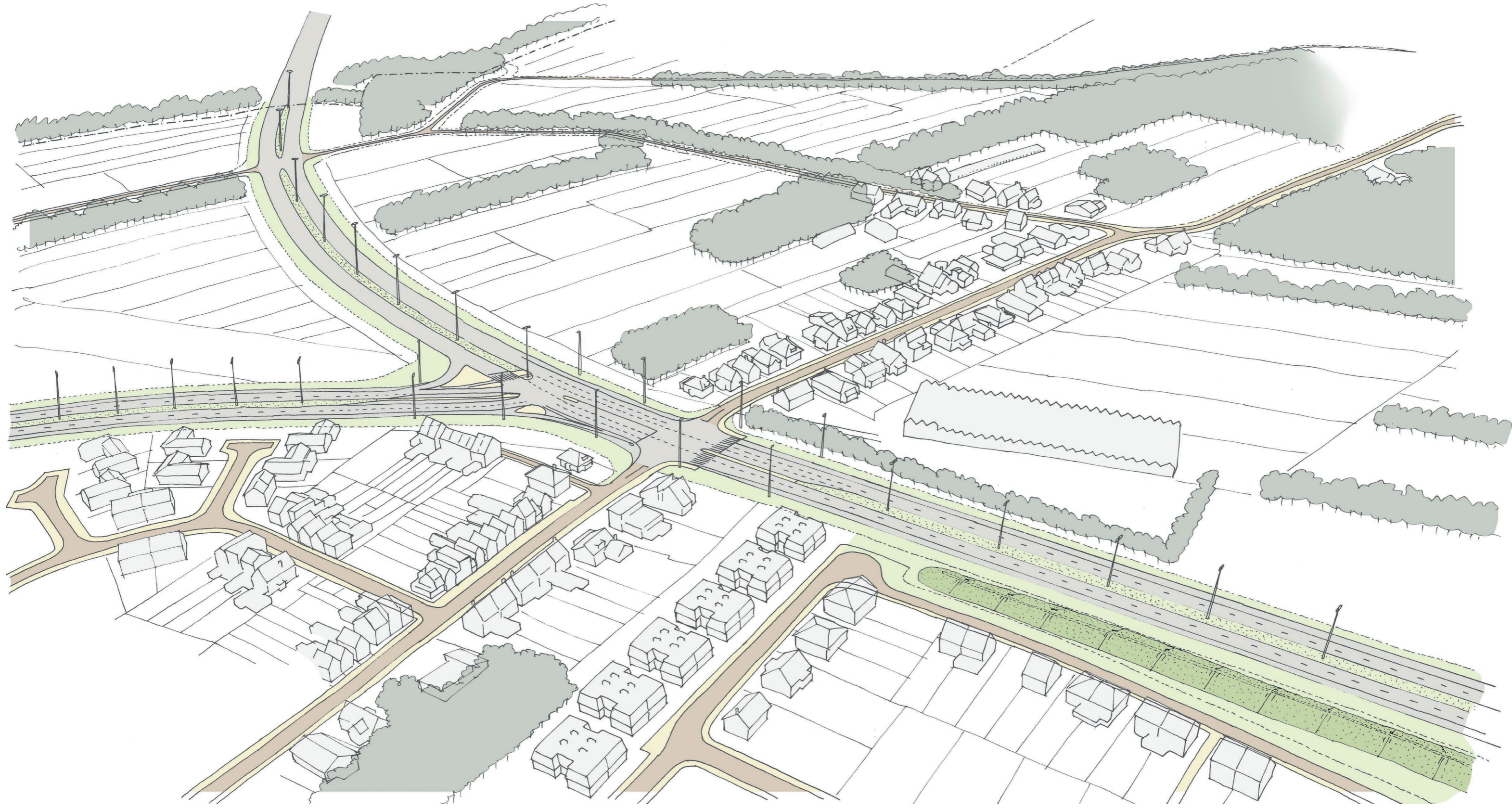
Fiets



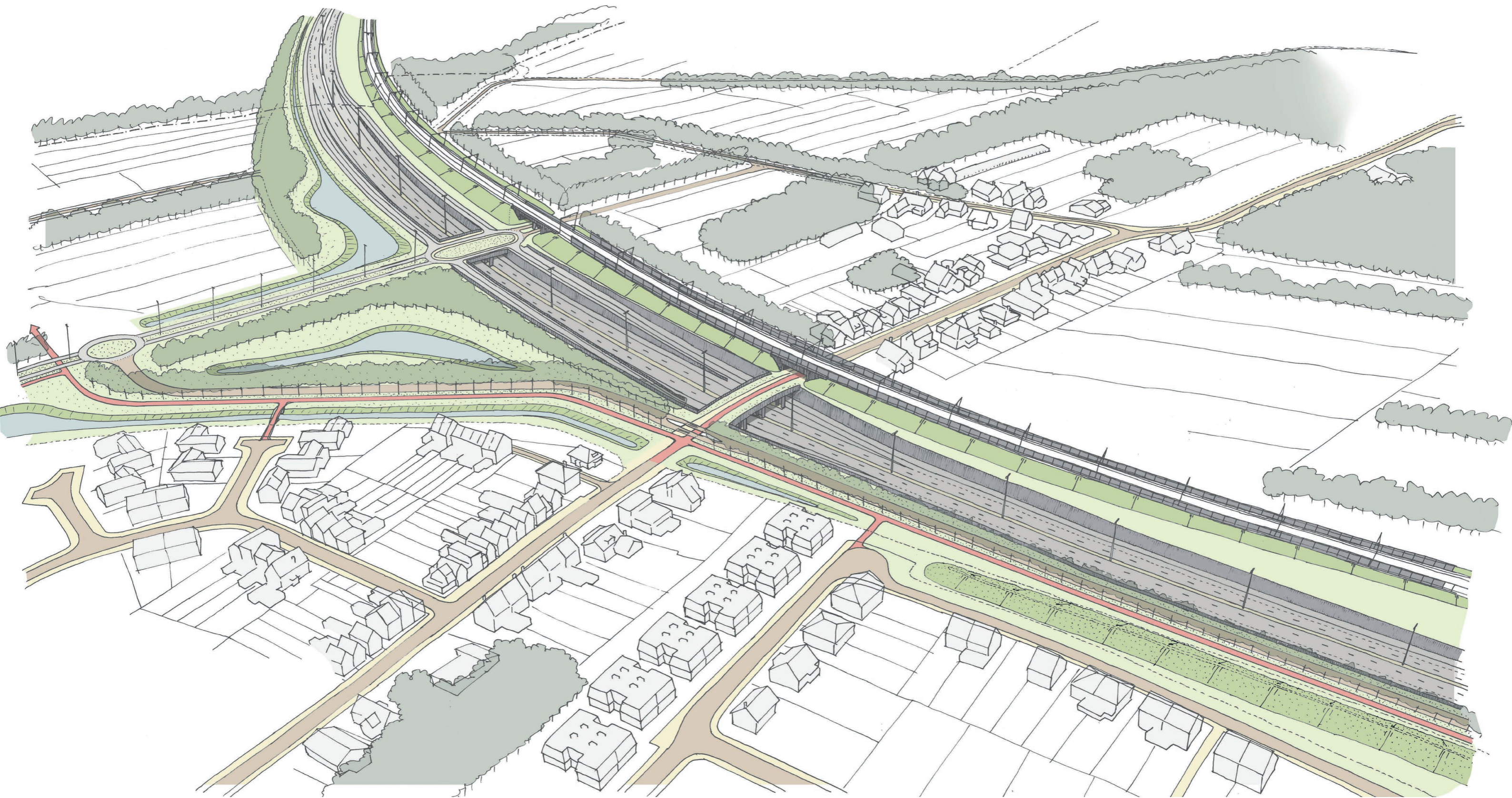
Bus en Landbouwverkeer



Huidige situatie



2 Scenario spoor verhoogd en R4 verdiept



3 Scenario maximaal Oost



1 Fiets en voetgangerstunnel

3 auto oversteek op + 8 meter (over spoor en R4)

4 Fiets en voetgangerstunnel

5

6 Halte H0V aan binnenzijde spoor

7 Gelijkvloerse oversteek R4 tot halteplaats: fietstunnel onder spoor

2 Verlegde kanaalstraat op afstand van woningen

Nieuw park R4 62 meter naar oost verschoven

Burg. J. Chalmerslaan

Rijkswaartlaan

Zonnebloemstraat

Leegstraat

Sint-Stevenstraat

Sint-Stevenstraat

Sekkenweg

Akkerweg

Zeestraat

Akker

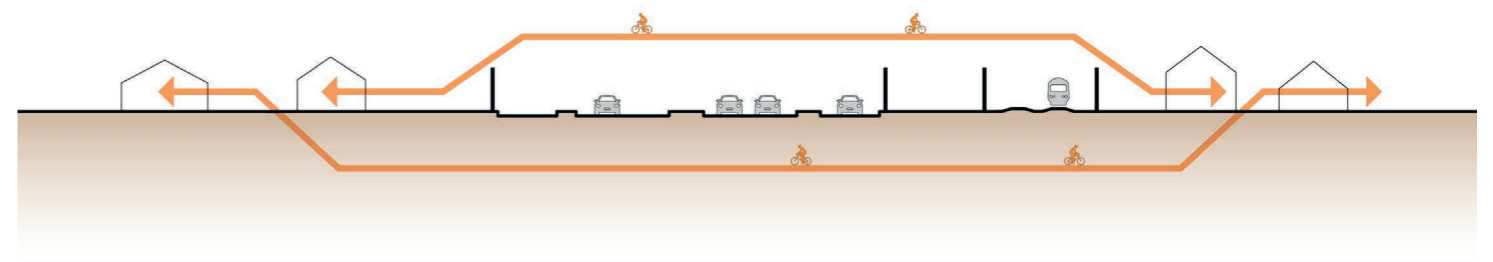


Wachtebekestraat

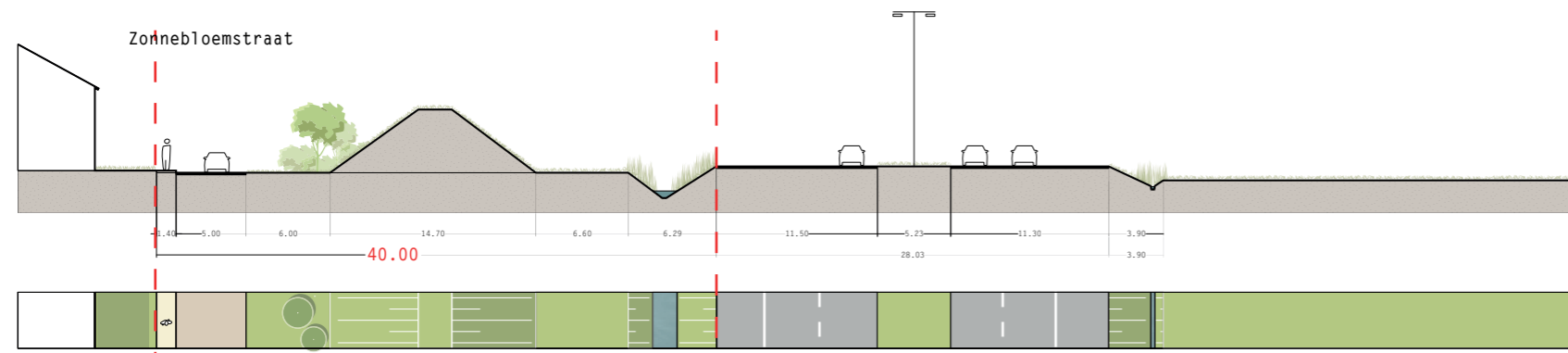
Heidelaan

0 20m 50m 100m 150m 200m

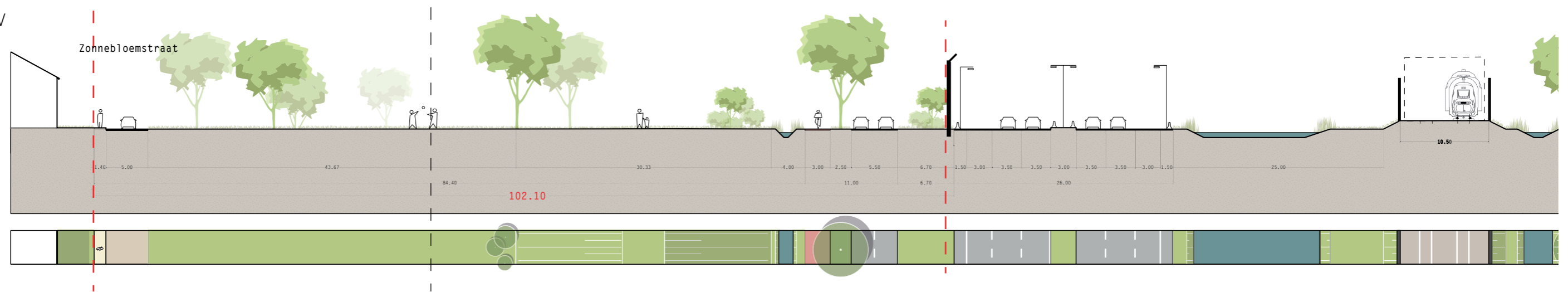
3 Scenario maximaal Oost



Bestaand



Nieuw



Scenario maximaal oost

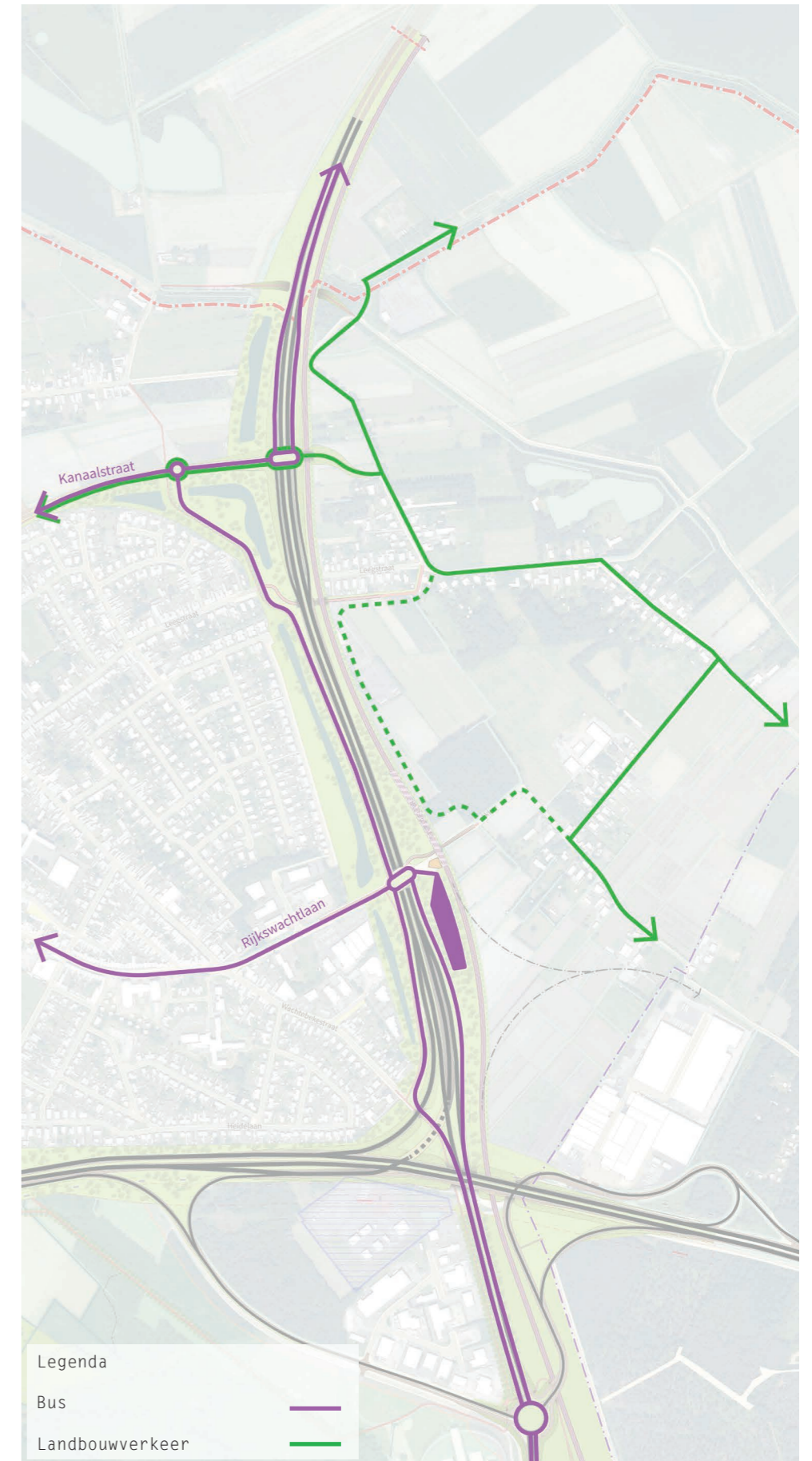
Auto



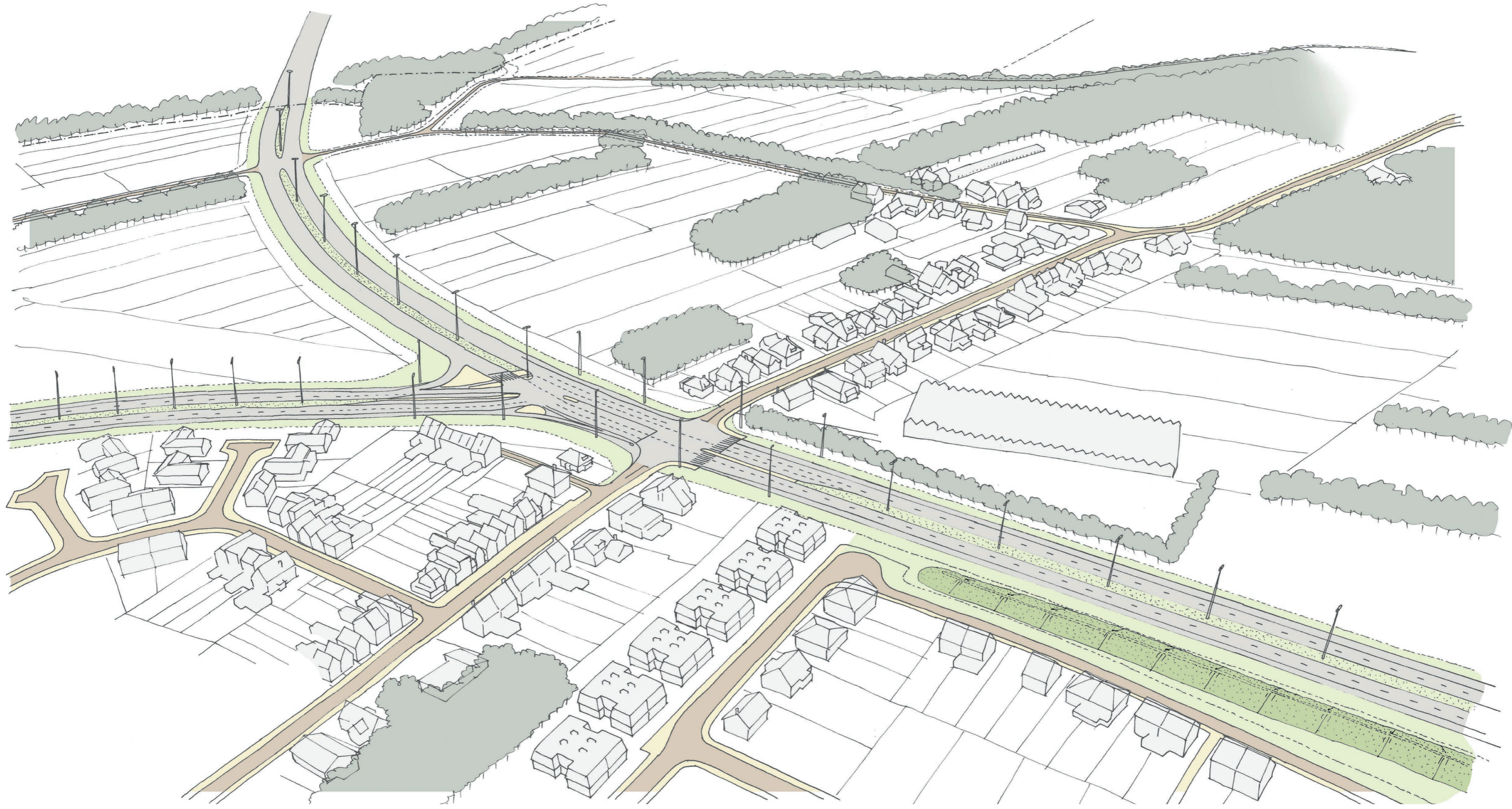
Fiets



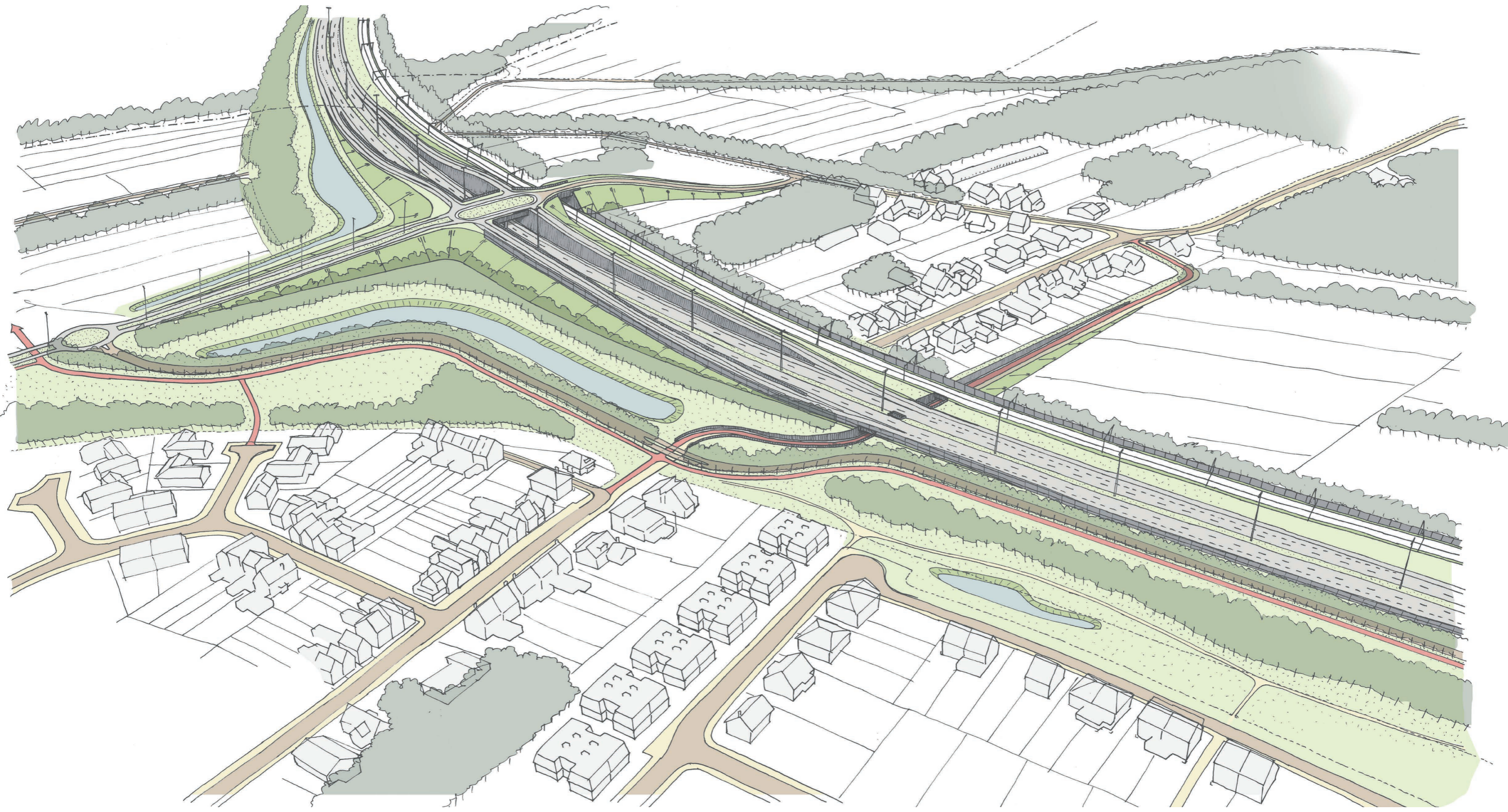
Bus en Landbouwverkeer



Huidige situatie



3 Scenario maximaal oost



Huidige situatie Corridor Zuid





1 Scenario uitbuigen



1 Park op ondergrondse E34

1 Park op ondergrondse



1 Scenario uitbuigen



Scenario uitbuigen versus huidig ruimtebeslag E34



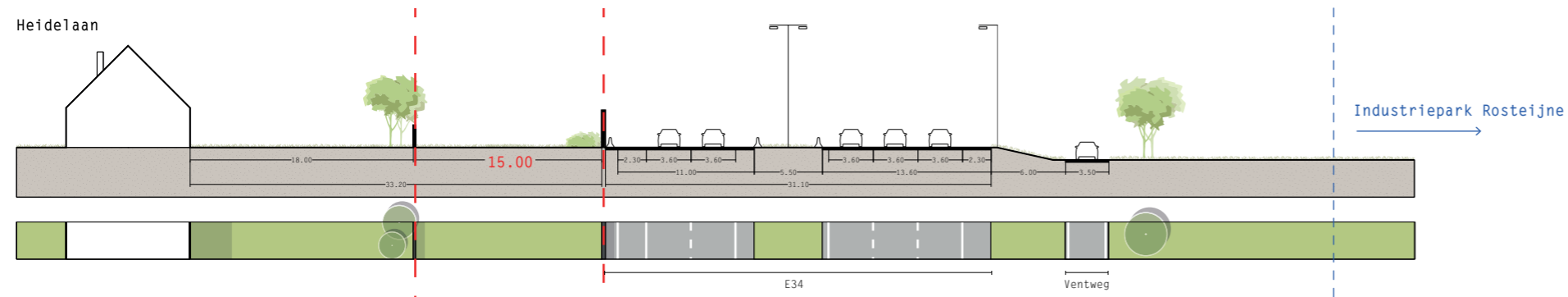
Schematische weergave van de infrastructuurlijnen: spoor, weg en buisleidingen

Legenda

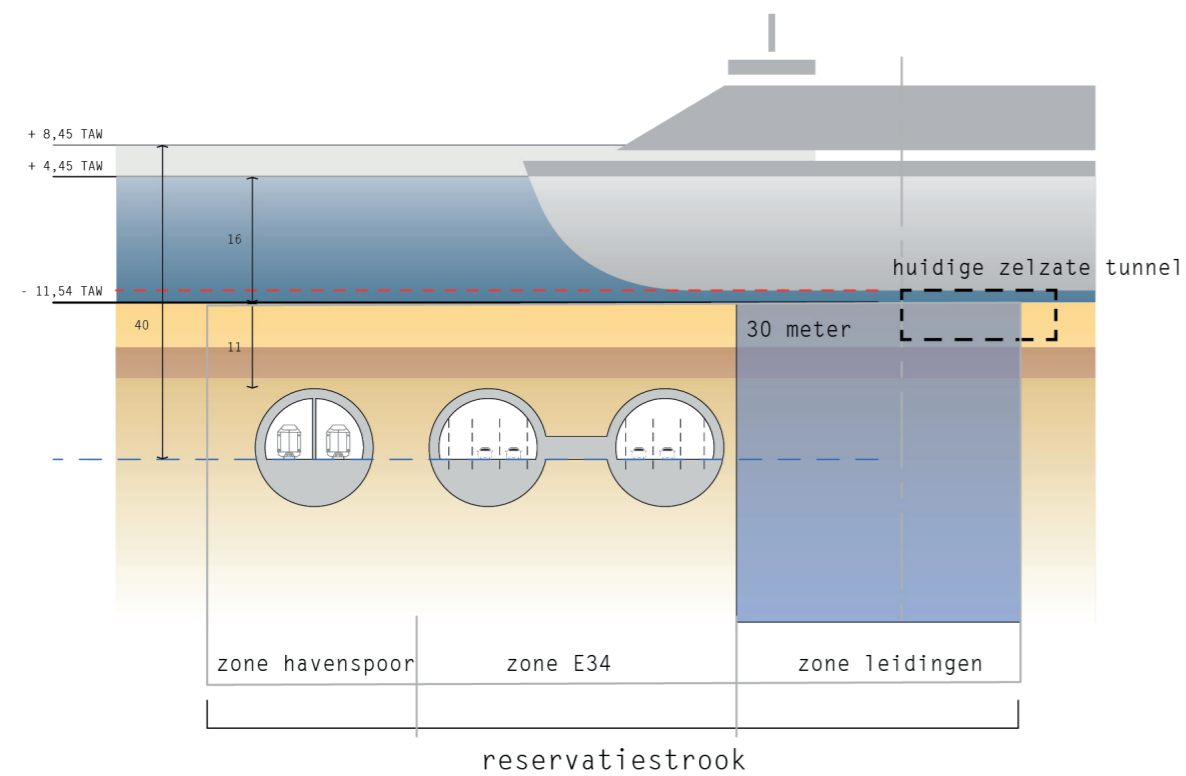
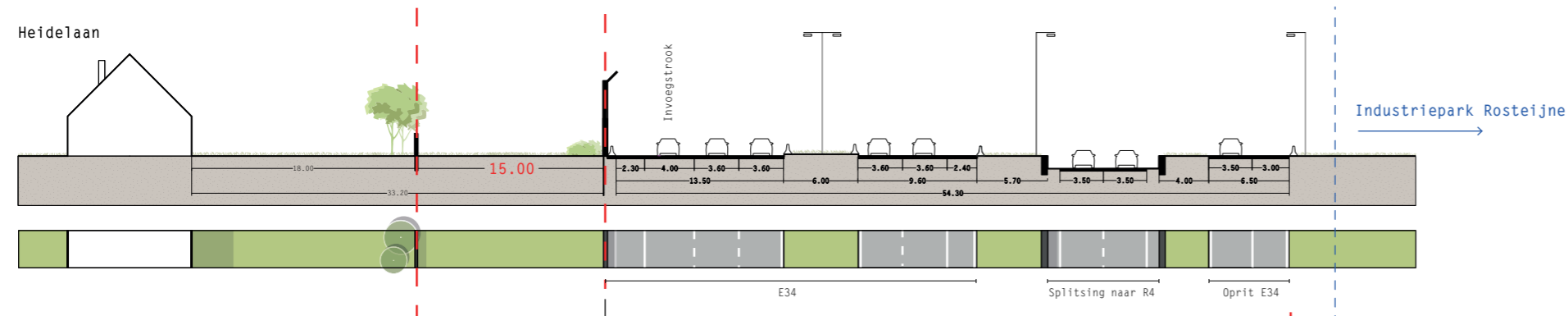
- E34
- Leidingen
- Spoor

Scenario uitbuigen

Bestaand



Nieuw



2 Scenario gestrekt



1 Park op ondergrondse E34

1 Park op ondergrondse

Tunnellaan

Tunnellaan

Beneluxlaan

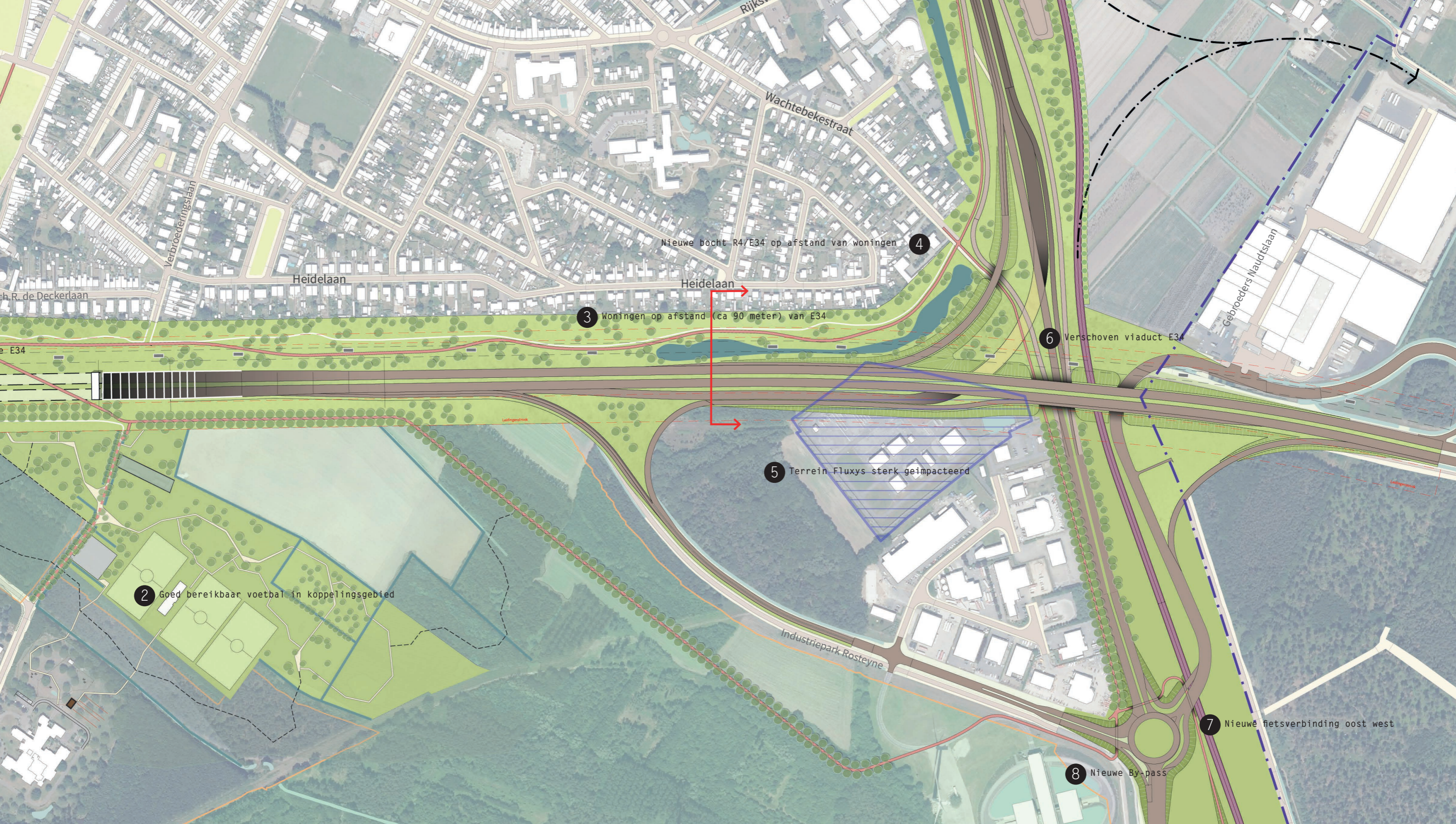
Rene Vermandeistraat

Westkade

Kuhlmannkaai

Suikerkaai

Broeder Leopoldstraat



2 Goed bereikbaar voetbal in koppingsgebied

3 Woningen op afstand (ca 90 meter) van E34

4 Nieuwe bocht R4/E34 op afstand van woningen

5 Terrein Fluxys sterk geïmpacteerd

6 Verschoven viaduct E34

7 Nieuwe fietsverbinding oost west

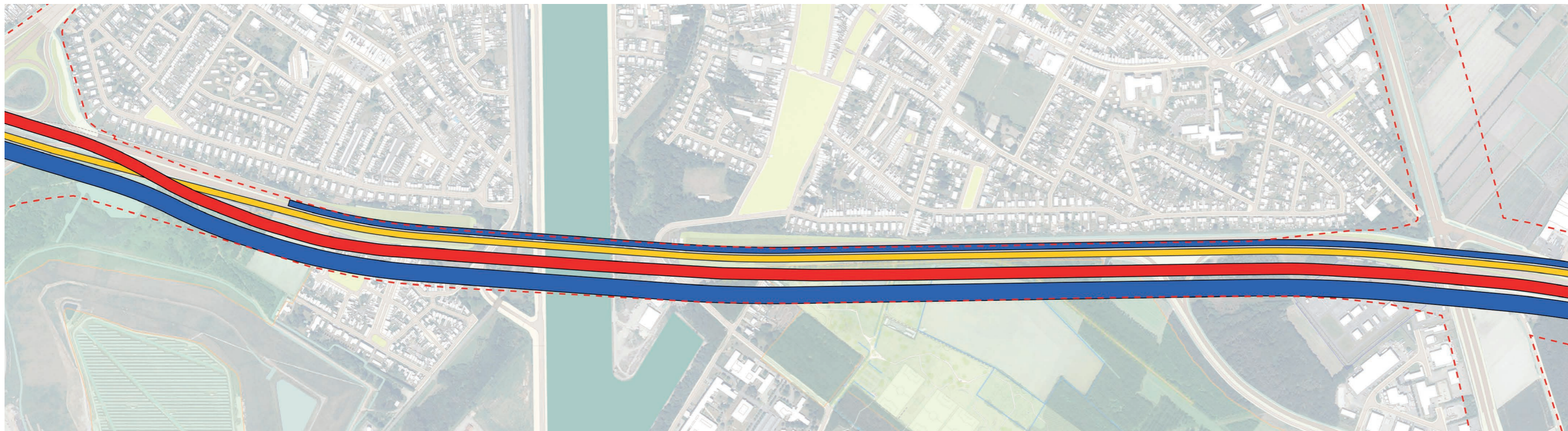
8 Nieuwe By-pass

0 20m 50m 100m 150m 200m

2 Scenario gestrekt



Scenario gestrekt versus huidig ruimtebeslag E34



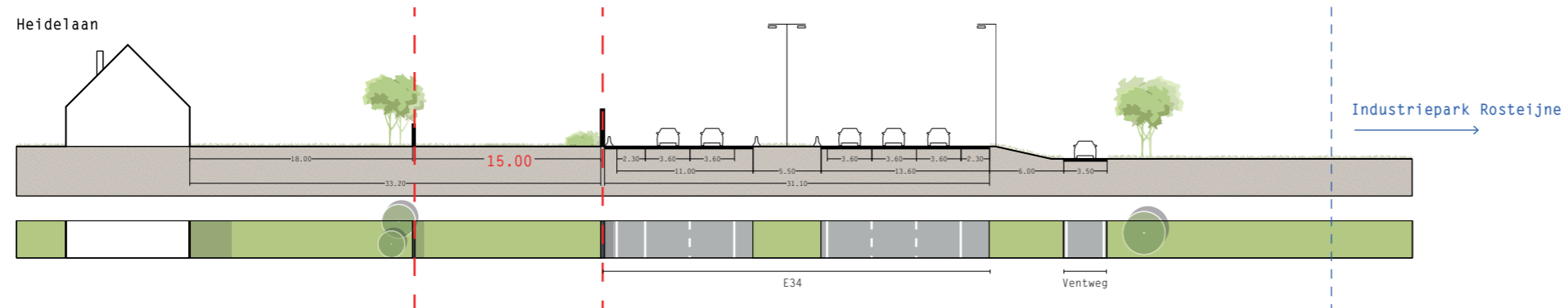
Schematische weergave van de infrastructuurlijnen: spoor, weg en buisleidingen

Legenda

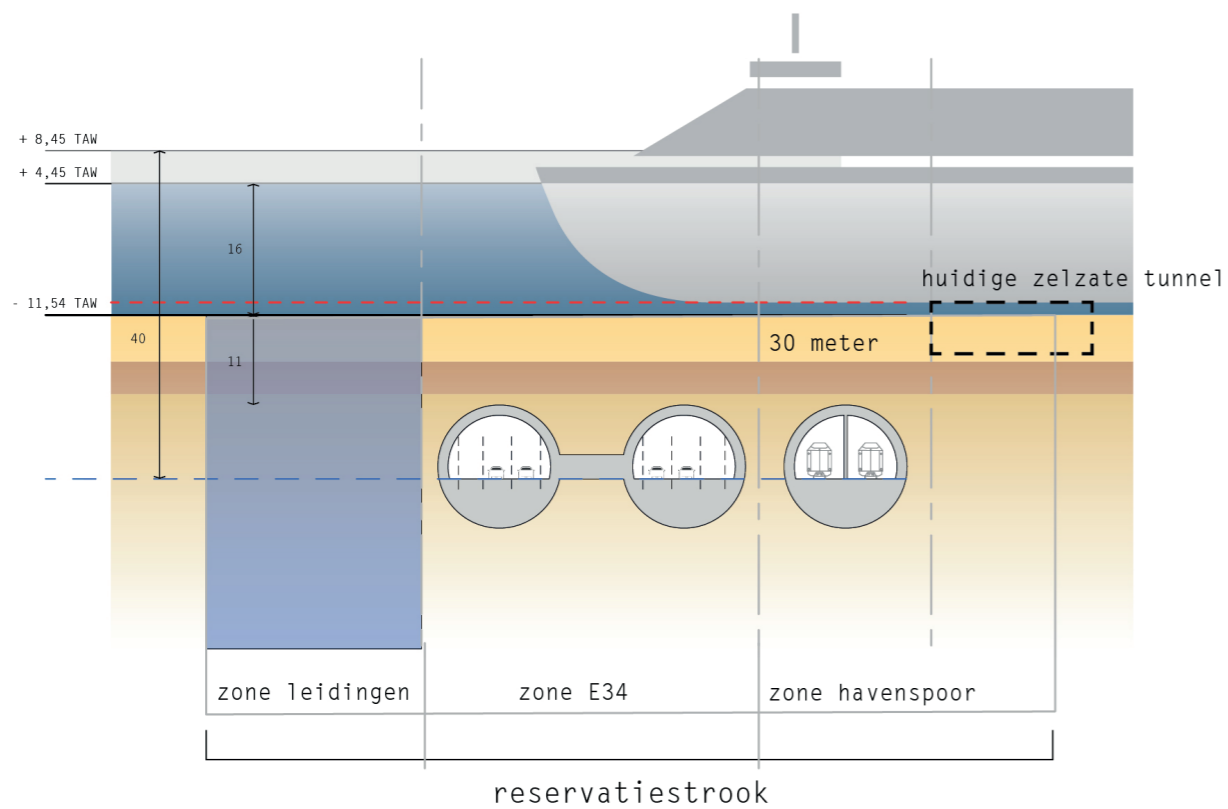
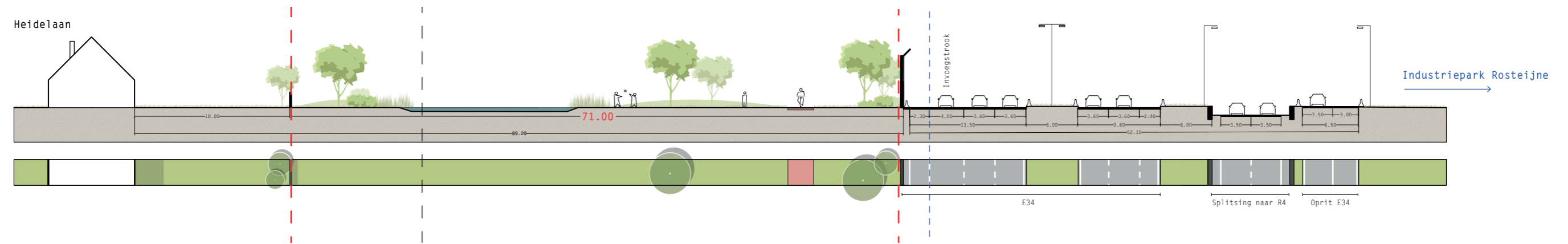
- E34
- Leidingen
- Spoor

Scenario gestrekt

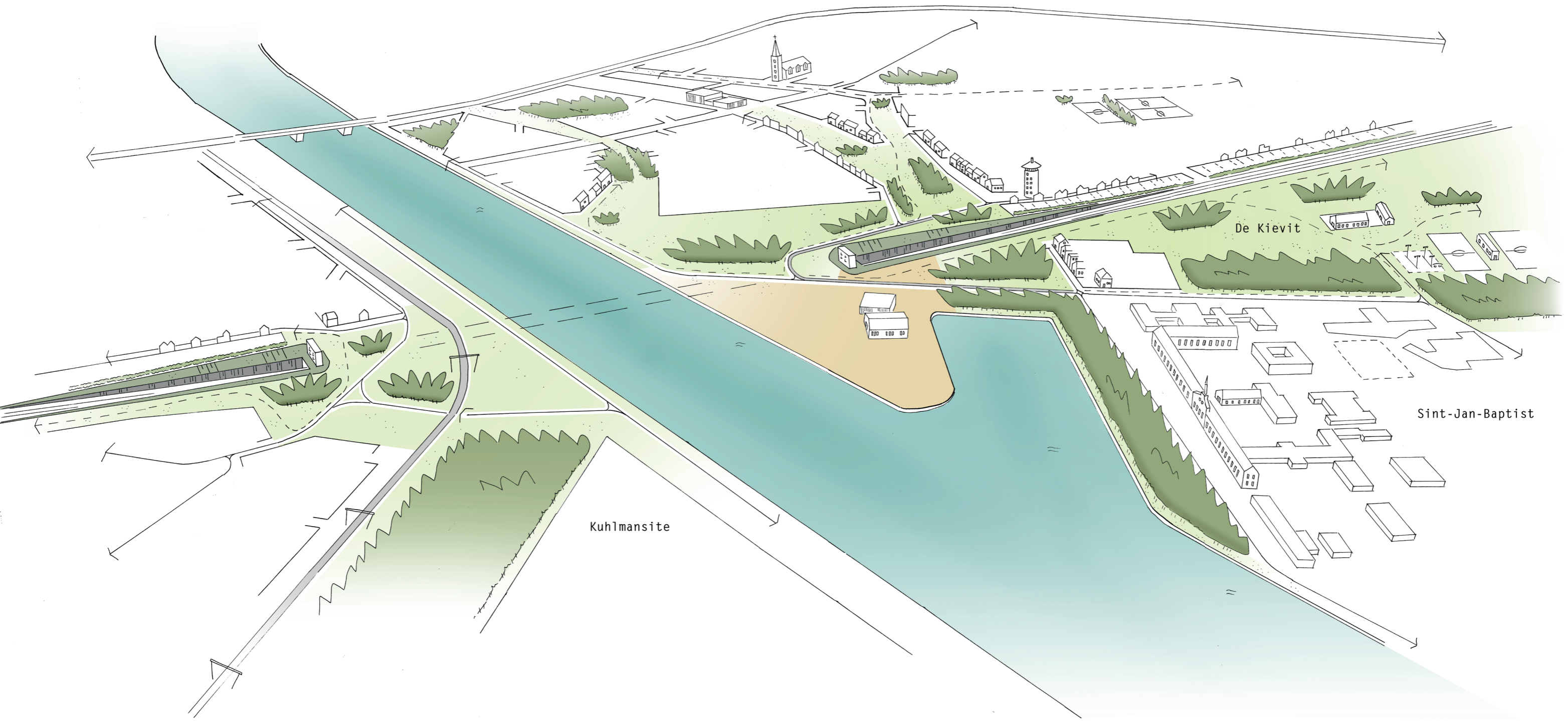
Bestaand



Nieuw



Vogelvlucht Corridor Zuid huidige situatie



Vogelvlucht Corridor Zuid nieuwe situatie

