

Gewestelijk Ruimtelijk Uitvoeringsplan 'GEN-spoor (L124) en fietsnelweg (F207)

In Linkebeek en Sint-Genesius-Rode

Bijlage IIIb. Toelichtingsnota kaarten



**Vlaamse
overheid**

**DEPARTEMENT
OMGEVING**

Het gewestelijk ruimtelijk uitvoeringsplan 'GEN-spoor (L124) en fietssnelweg (F207)' ligt op grondgebied van de gemeenten Linkebeek en Sint-Genesius-Rode.

Dit document is bijlage IIIb, de '**Toelichtingsnota - kaarten**' voor het GRUP 'GEN-spoor (L124) en fietssnelweg (F207)'.

Het RUP bestaat uit volgende documenten:

- Bijlage I. Verordenend grafisch plan
- Bijlage II. Verordenende stedenbouwkundige voorschriften
- Bijlage IIIa. Toelichtingsnota – tekst
- **Bijlage IIIb. Toelichtingsnota – kaarten**
- Bijlage IV. Register met de percelen waarop een bestemmingswijziging wordt doorgevoerd die aanleiding kan geven tot een planschadevergoeding, een planbatenheffing, een kapitaalschadecompensatie of een gebruikerscompensatie
- Bijlage V. Plan-MER
- Bijlage VI. Motivatie niet weerhouden alternatieven
- Bijlage VII. Ecologische landschapsstudie
- Bijlage VIII. Quick scan MKBA Landschapsstudie
- Bijlage IX. GEN-studie: evolutie en optimalisatie van het Gewestelijk Expres Net voor Brussel en Omgeving- Uitwerking 2015 en visie op 2020 en 2030 (Significance- Stratec- Tractebel en Tritel)

De elementen m.b.t. de watertoets zijn geïntegreerd in het plan-MER.

de ontwerpers,

Eva VERCAMST

Peter DAVID



Legende

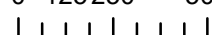
 Plangebied

Achtergrond: Rasterversie van de topografische kaart uitgegeven 2008 op schaal 1/50000 door het NGI
 © Fragment uit de topografische kaart met toelating A1913 van het NGI

Kaart 0 Situering plangebied

Schaal : 1:20.000

0 125 250 500 Meters






Legende

Plangebied	Watertoets fluviale overstromingsgebieden :
Bevaarbaar	middelgrote overstromingskans
1ste categorie	kleine overstromingskans
2de categorie	kleine overstromingskans onder klimaatverandering
3de categorie	
Niet geklasseerd	

Achtergrond: Digitale orthofoto kleur, luchtopname 2022, vliegschaal 1/12000, Digitaal Vlaanderen en provincie Vlaams Brabant

Kaart 1a Bestaande feitelijke toestand: luchtfoto met aanduidingen (fluviaal)

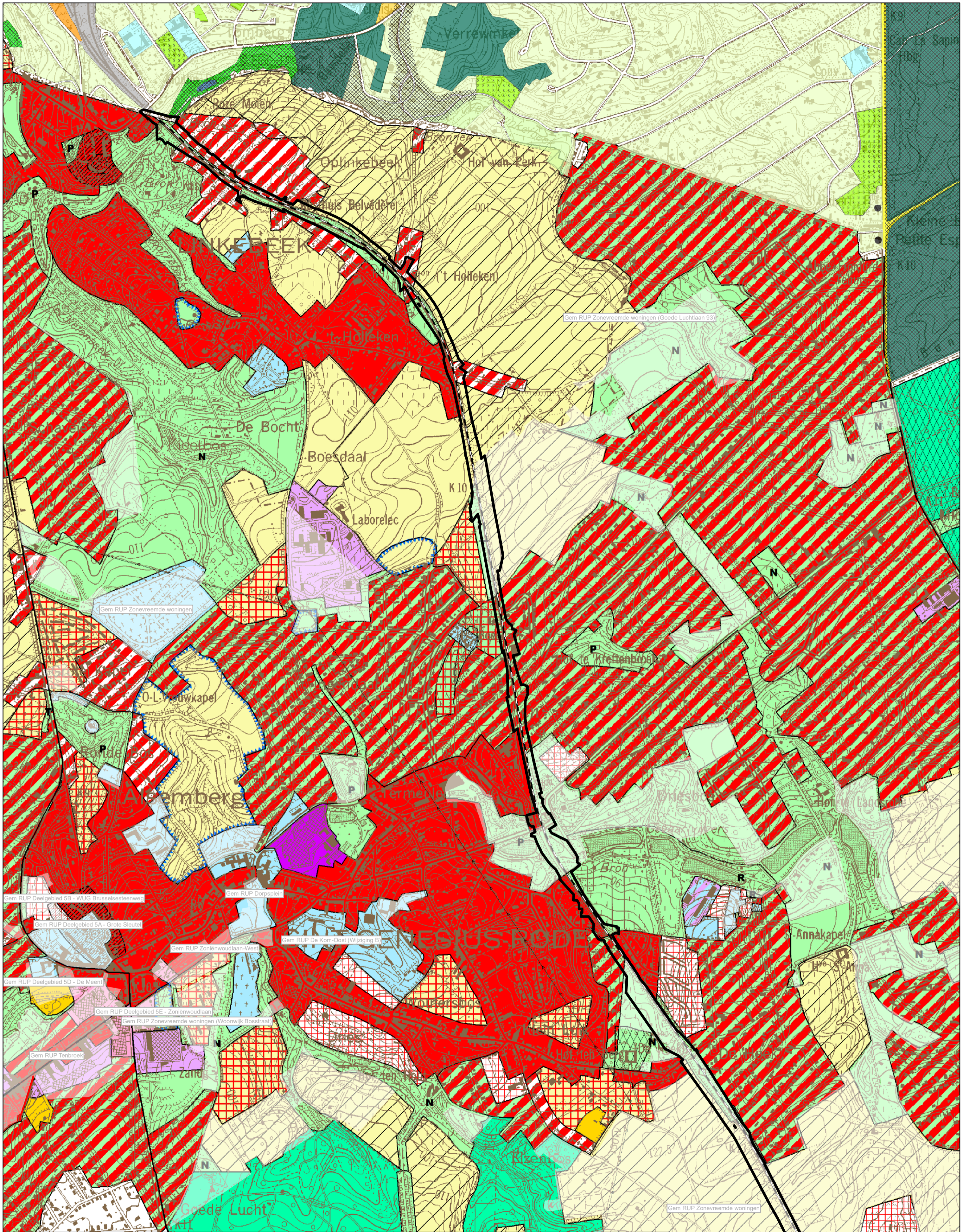
Schaal : 1:10.000

0 100 200 M

Gewestelijk Ruimtelijk Uitvoeringsplan 212_00511_00001 Toelichtende kaarten
 GEN-spoor (L124) en fietsnelweg (F207) Definitieve Vaststelling



Legende	
Plangebied	Watertoets pluviale overstromingsgebieden :
Bevaarbaar	middelgrote overstromingskans
1ste categorie	kleine overstromingskans
2de categorie	kleine overstromingskans onder klimaatverandering
3de categorie	
Niet geklasseerd	
Achtergrond: Digitale orthofoto kleur, luchtopname 2022, vlietschaal 1/12000, Digitaal Vlaanderen en provincie Vlaams Brabant	
Kaart 1b Bestaande feitelijke toestand: luchtfoto met aanduidingen (pluviaal)	
Schaal : 1:10.000	
Gewestelijk Ruimtelijk Uitvoeringsplan 212_00511_00001	Toelichtende kaarten
GEN-spoor (L124) en fietsnelweg (F207)	Definitieve Vaststelling



Legende

Gewestplan: Halle - Vilvoorde - Asse (KB 07/03/1977) / GBP (gewestelijk bestemmingsplan) (BHR 03/05/2001)

- Gewestplanwijzigingen
- Gewestelijke Ruimtelijke uitvoeringsplannen
- Provinciale & Gemeentelijke RUPs

Kaart 2 Bestaande juridische toestand: gewestplan, gewestplanwijzigingen en ruimtelijke uitvoeringsplannen

Gewestelijk Ruimtelijk Uitvoeringsplan 212_00511_00001
 GEN-spoor (L124) en fietsnelweg (F207)

Disclaimer:
 Schorsings- en vernietigingsarresten van gewestplan(wijzigingen) door de Raad van State werden nog niet allemaal verwerkt in het digitale gewestplan.
 Hierdoor geeft de kaart op sommige plaatsen nog verouderde informatie weer.
 De informatie in deze kaart heeft louter informatieve waarde en geen juridische kracht.

Achtergrond: Rasterversie van de topografische kaart uitgegeven tussen 1978 en 1993 op schaal 1/10000 door het NGI (GIS Vlaanderen) © Fragment uit de topografische kaart met toelating A1913 van het NGI Vectoriële kaart 'plan de secteur' Brussel (PRAS) - 2020

Schaal : 1:10.000

0 500 1.000 M

Toelichtende kaarten
 Definitieve Vaststelling

