



**Ontwerp gewestelijk ruimtelijk uitvoeringsplan
'Leidingstraat Zelzate-Kallo'**

in Beveren, Moerbeke, Stekene, Sint-Gillis-Waas, Wachtebeke en Zelzate

Bijlage I. Verordenend grafisch plan



**Vlaamse
overheid**

**DEPARTEMENT
OMGEVING**

Het ontwerp van gewestelijk ruimtelijk uitvoeringsplan 'Leidingstraat Zelzate – Kallo' ligt op grondgebied van de gemeenten Beveren, Moerbeke, Stekene, Sint-Gillis-Waas, Wachtebeke en Zelzate.

Het ontwerp bestaat uit volgende documenten:

- Bijlage I. Verordenend grafisch plan
- Bijlage II. Verordenende stedenbouwkundige voorschriften
- Bijlage IIIa. Toelichtingsnota – tekst
- Bijlage IIIb. Toelichtingsnota – kaarten
- Bijlage IV. Ontwerp plan-MER

De elementen m.b.t. de watertoets, natuurtoets en passende beoordeling zijn geïntegreerd in het ontwerp plan-MER.

Het dossier omvat geen Ruimtelijk Veiligheidsrapport (RVR). Gezien de inhoud van het plan en de ligging is er geen RVR vereist.

Ontwerp gewestelijk ruimtelijk uitvoeringsplan 'Leidingstraat Zelzate-Kallo'

in Beveren, Moerbeke, Stekene, Sint-Gillis-Waas, Wachtebeke en Zelzate

de ontwerpers

Griet DE MULDER

Peter DAVID

Gezien om gevoegd te worden bij het besluit van de Vlaamse Regering van 15 september 2023 houdende voorlopige vaststelling van het ontwerp van gewestelijk ruimtelijk uitvoeringsplan 'Leidingstraat Zelzate - Kallo'.

Brussel, 15 september 2023

de minister-president van de Vlaamse Regering

de Vlaamse minister van Justitie en Handhaving,
Omgeving, Energie en Toerisme

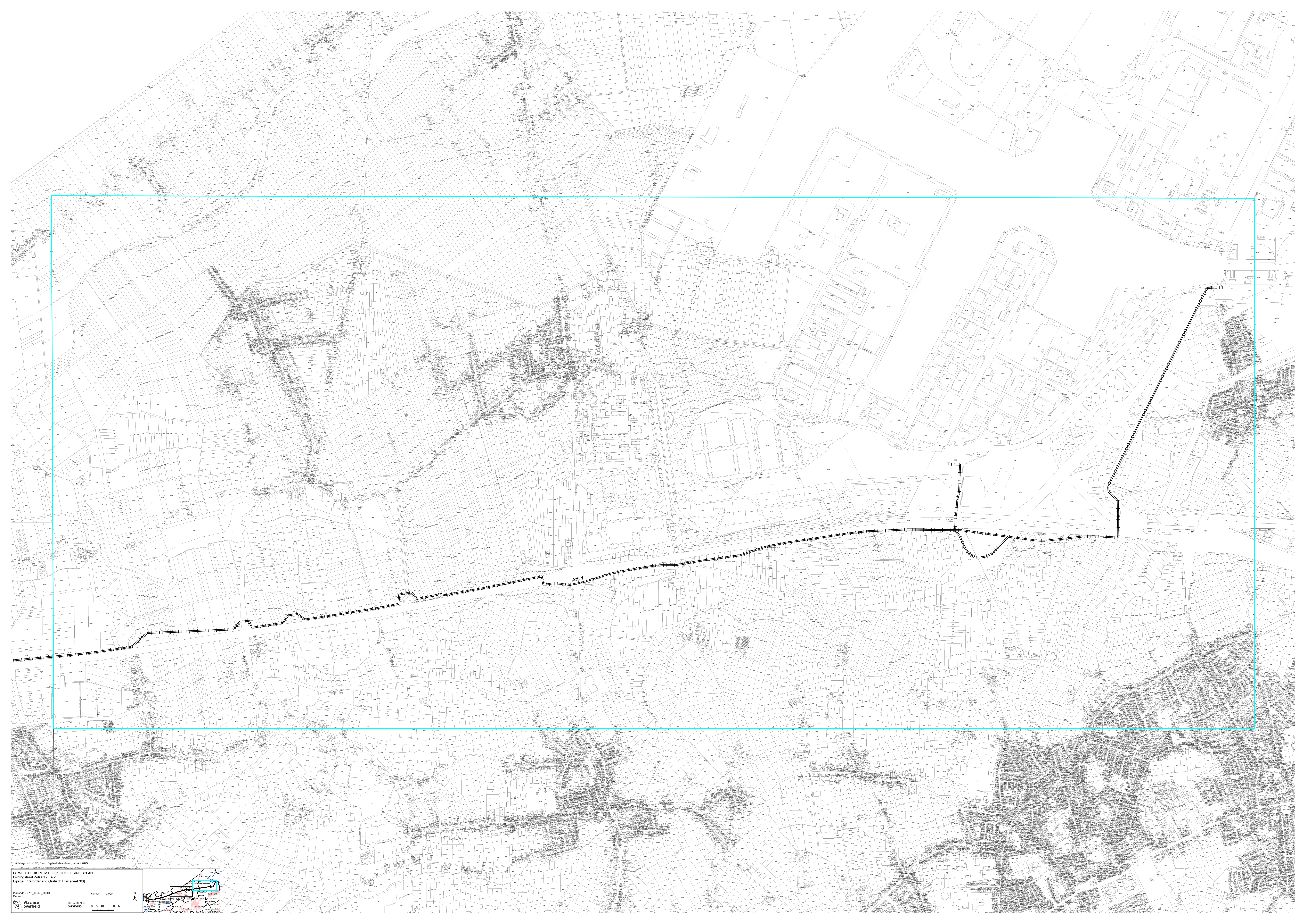
Jan JAMBON

Zuhal DEMIR





Art. 1



Art. 1