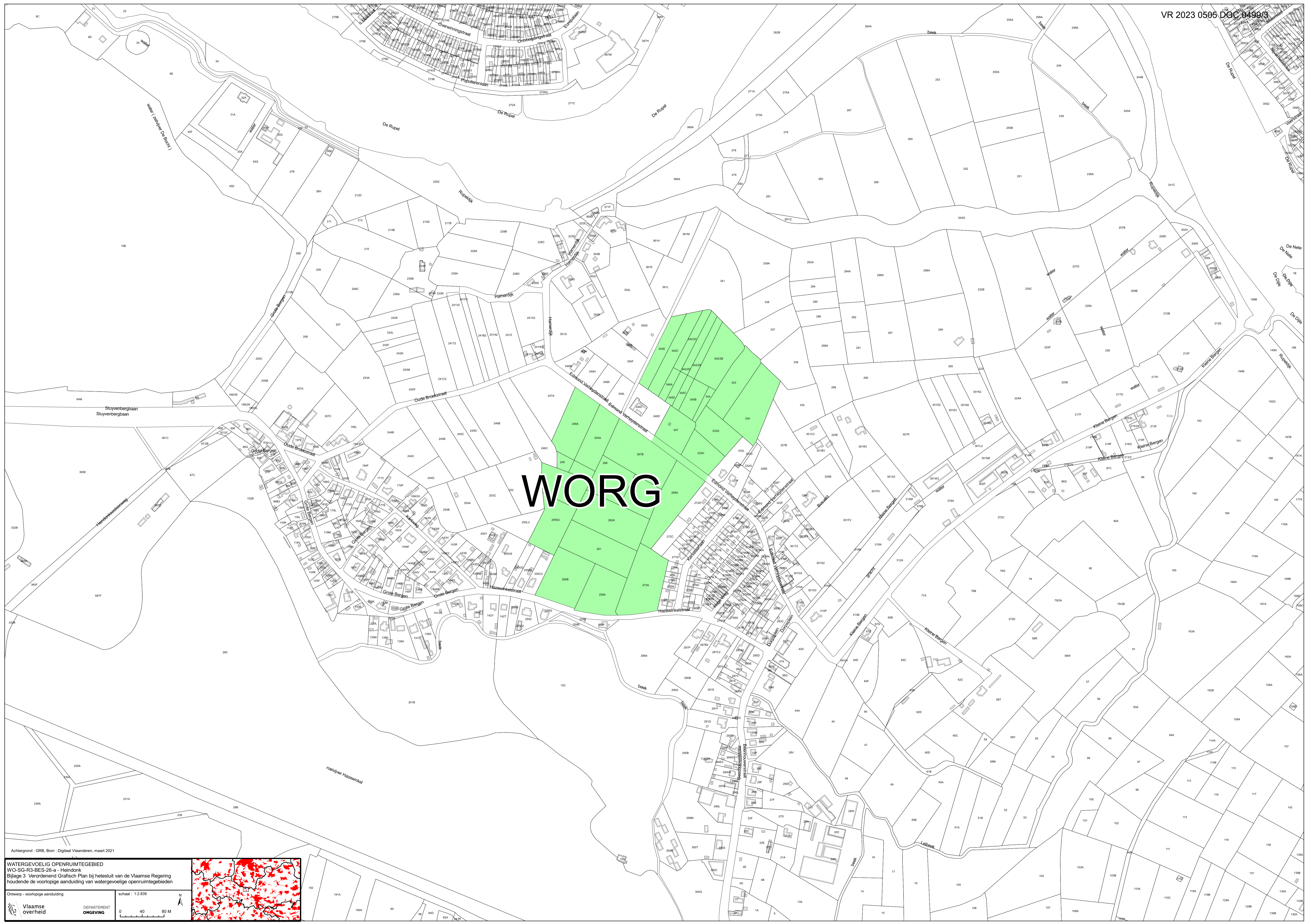
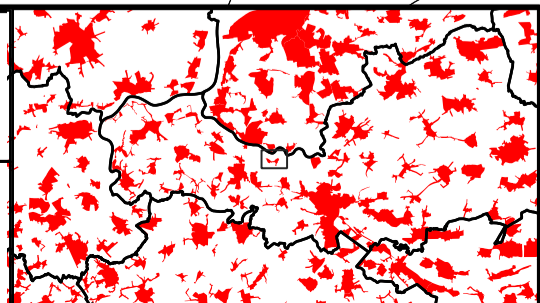


WORG



Achtergrond : GRB, Bron : Digitaal Vlaanderen, maart 2021

WATERGEVOELIG OPENRUIMTEGEBIED
 WO-SG-R3-BES-26-a - Heindonk
 Bijlage 3 Verordening Grafisch Plan bij hetesluit van de Vlaamse Regering
 houdende de voorlopige aanduiding van watergevoelige openruimtegebieden



Ontwerp - voorlopige aanduiding schaal : 1:2.839

 DEPARTEMENT
OMGEVING
 0 40 80 M