



Gewestelijk ruimtelijk uitvoeringsplan  
**‘Sint-Lievens-Houtem en Kottebos’**

In Erpe-Mere, Herzele, Lede, Oosterzele, Sint-Lievens-Houtem, Wetteren en Zottegem.

**Bijlage I. verordenend grafisch plan**

Het GRUP 'Sint-Lievens-Houtem en Kottembos' is gelegen op het grondgebied van Erpe-Mere, Herzele, Lede, Oosterzele, Sint-Lievens-Houtem, Wetteren en Zottegem.

Het ontwerp bestaat uit volgende documenten:

- **Bijlage I. Verordenend grafisch plan**
- **Bijlage II. Verordenende stedenbouwkundige voorschriften**
- **Bijlage IIIa. Toelichtingsnota – tekst**
- **Bijlage IIIb. Toelichtingsnota – kaarten**
- **Bijlage IV. Register planbaten, planschade, kapitaalschade en gebruikersschadecompensatie**

Het onderzoek naar de milieueffecten en de milieuverklaring zijn opgenomen in de toelichtingsnota. Er is geen afzonderlijk plan-MER.

De elementen voor de watertoets zijn opgenomen in de toelichtingsnota als onderdeel van het milieueffectenonderzoek.

De verscherpte natuurtoets/passende beoordeling is opgenomen in de toelichtingsnota.

Het dossier omvat geen Ruimtelijk Veiligheidsrapport (RVR). Gezien de inhoud van het plan en de ligging is er geen RVR vereist.

gewestelijk ruimtelijk uitvoeringsplan

# ‘Sint-Lievens-Houtem en Kottembos’

de ontwerpers

Griet De Mulder

Peter David

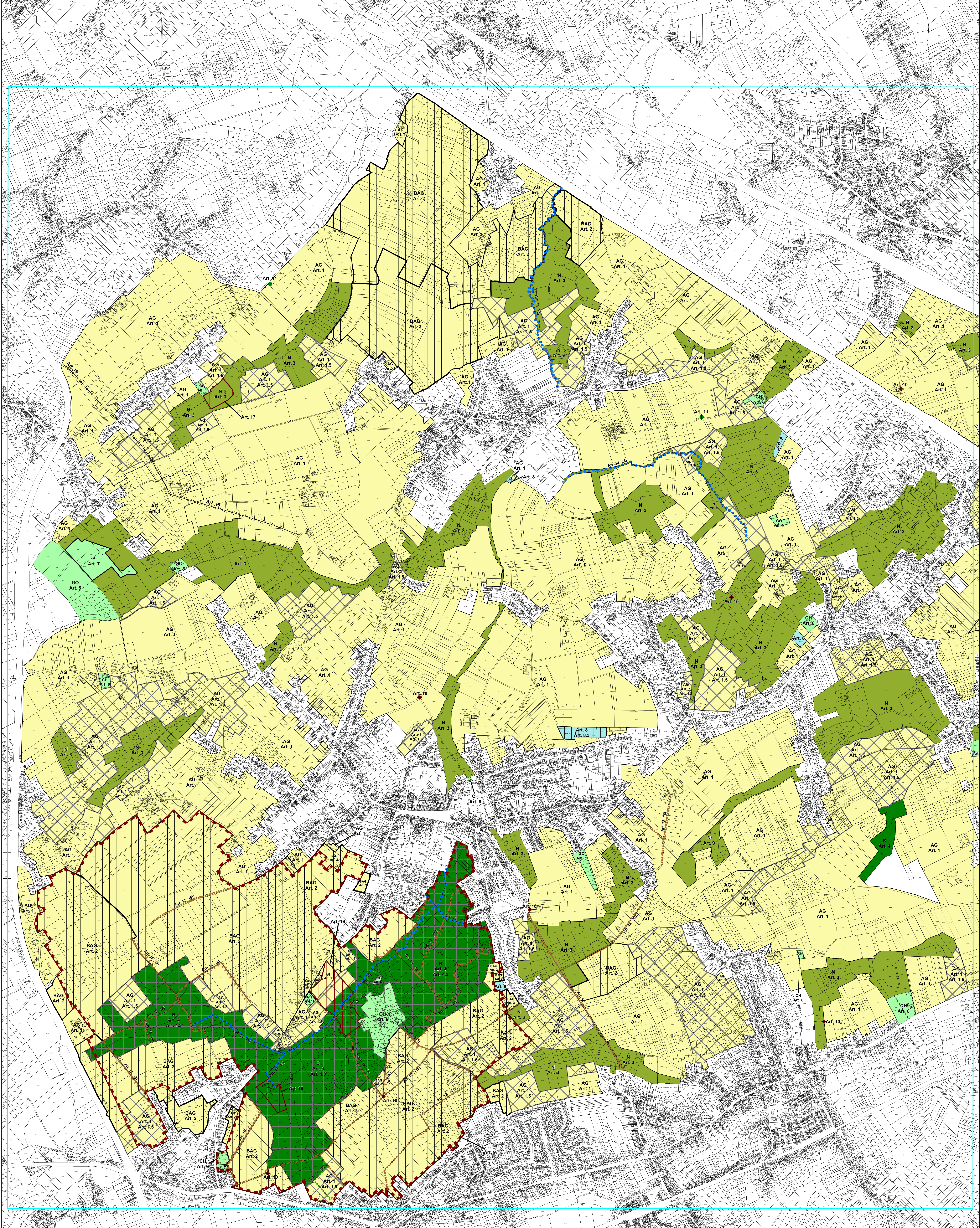
Gezien om gevoegd te worden bij het besluit van de Vlaamse Regering van houdende definitieve vaststelling van het gewestelijk ruimtelijk uitvoeringsplan ‘Sint-Lievens-Houtem en Kottembos’.

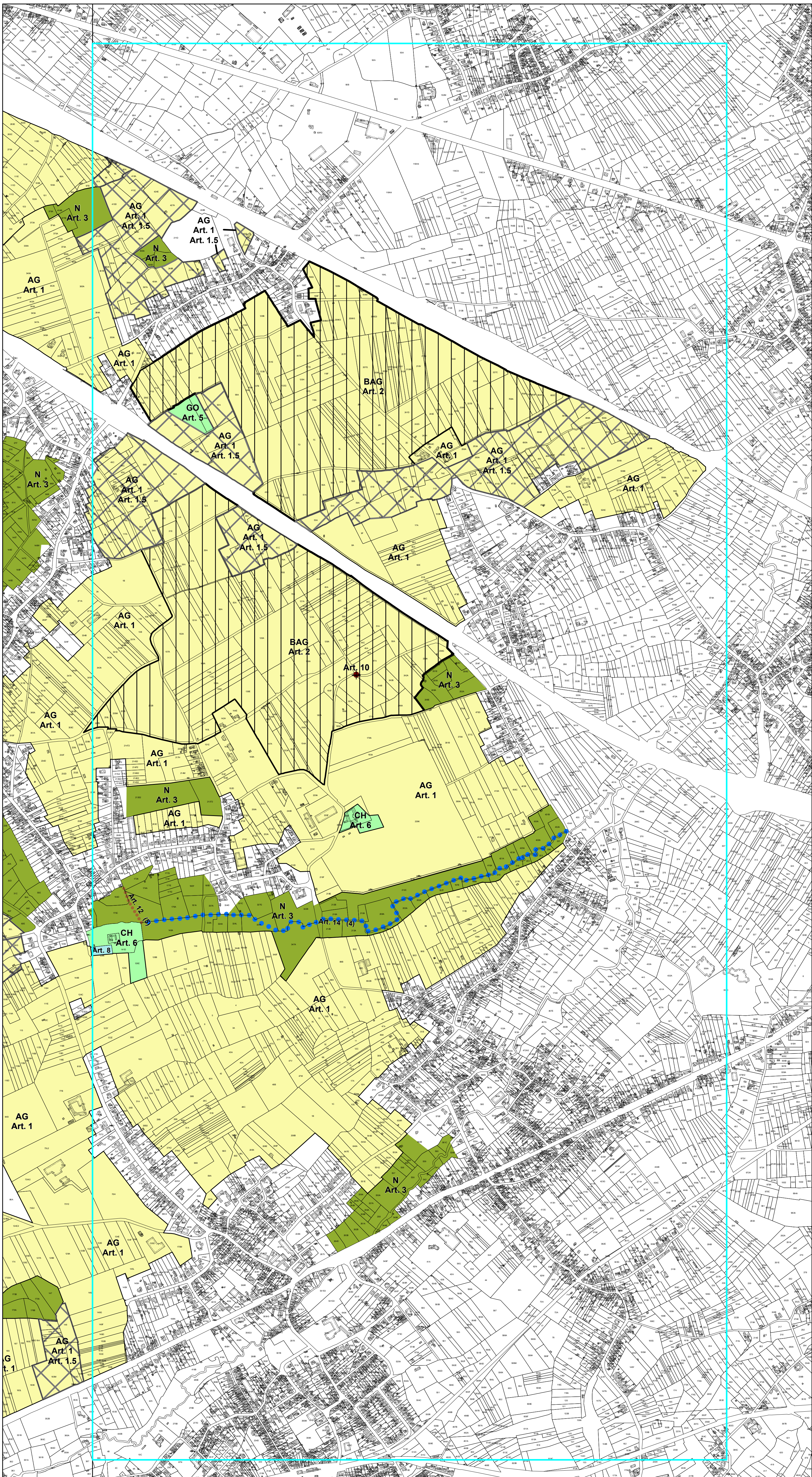
de minister-president van de Vlaamse Regering

de Vlaamse minister van Justitie en Handhaving,  
Omgeving, Energie en Toerisme

Jan JAMBON

Zuhal DEMIR





Achtergrond : GRB, Bron : Digitaal Vlaanderen, februari 2020

**GEWESTELIJK RUIMTELIJK UITVOERINGSPLAN**  
 Sint-Lievens-Houtem en Kottebos  
 Bijlage I Verordenend Grafisch Plan - deelplan 2

Plancode - 2.12\_00371\_00001  
 Definitieve Vaststelling

schaal : 1:7.500



DEPARTEMENT  
 OMGEVING

