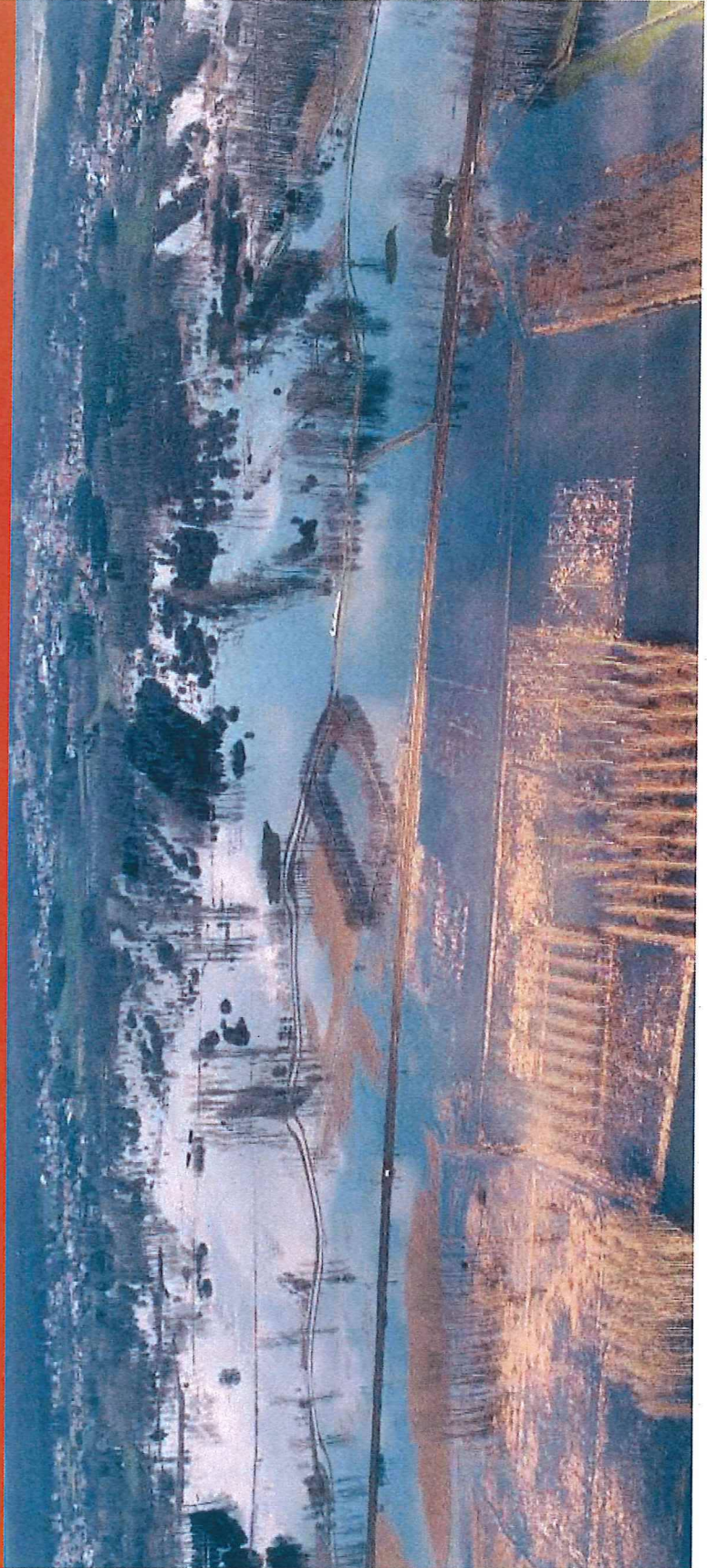


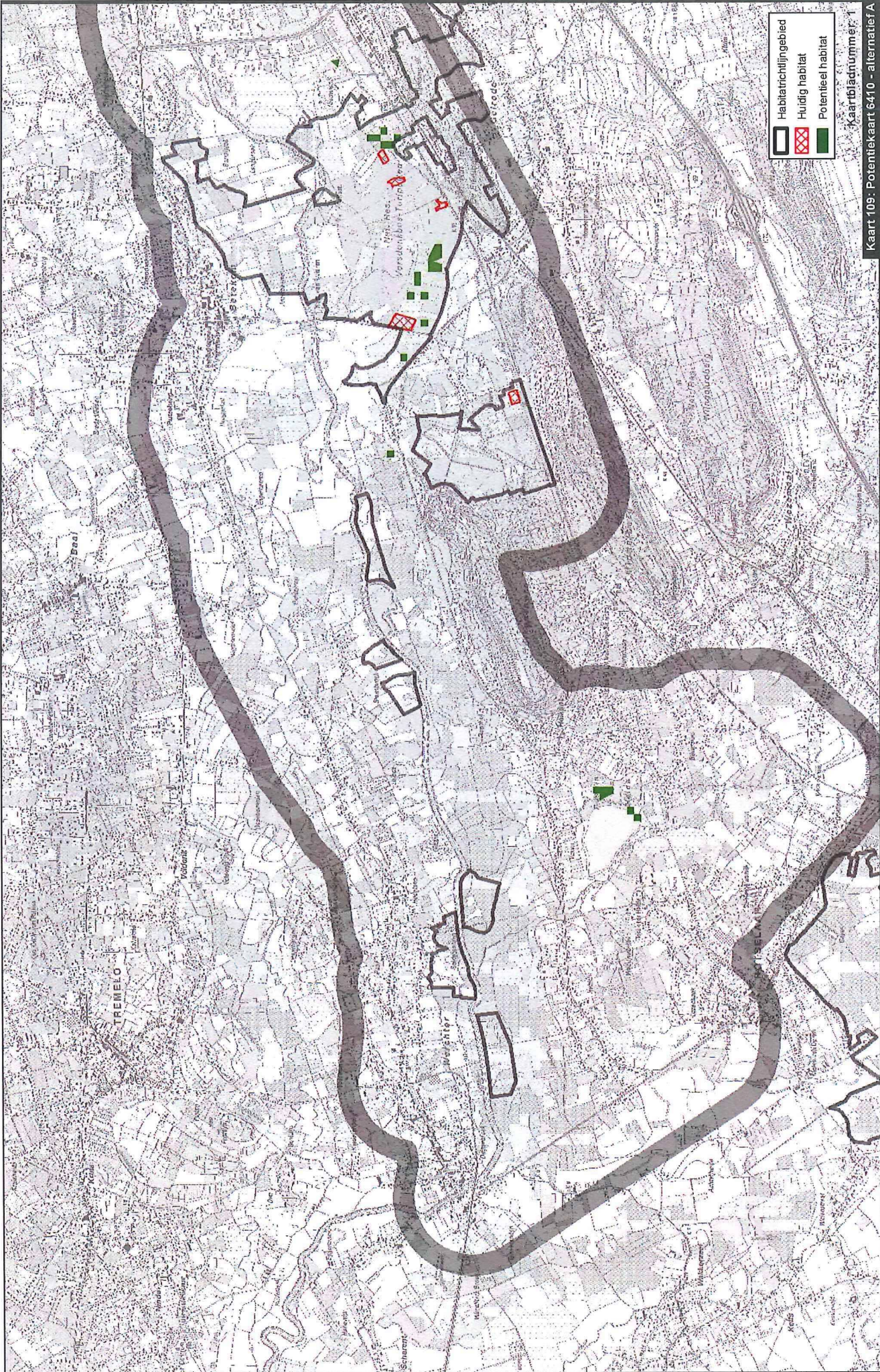
PLAN-MER FASE II voor het plan "Herinrichting Demervallei tussen Diest en Werchter" -  
Milieueffectenonderzoek voor de planalternatieven A, B, C en I

Kaartenbundel (deel 8)

Projectnummer BE0111002405

Besteknummer 16EI/1/41





-  Habitatrichtlijngebied
-  Huidig habitat
-  Potentieel habitat

Kaartbladnummer: 1

Kaart 109: Potentiekkaart 6410 - alternatief A



1:25.000 0 500 1.000 1.500 2.000  
Meter

ibema\file03\Nieuw-Projecten\B011100250\_2698BE011002405\_WA2\_Demerivallei04\_nafsch\_GIS3\_GIS\mapsp06\_Plan-MERFase 2\2405\_1rt103\_potentiekkaart\_6410\_al\_A.mxd

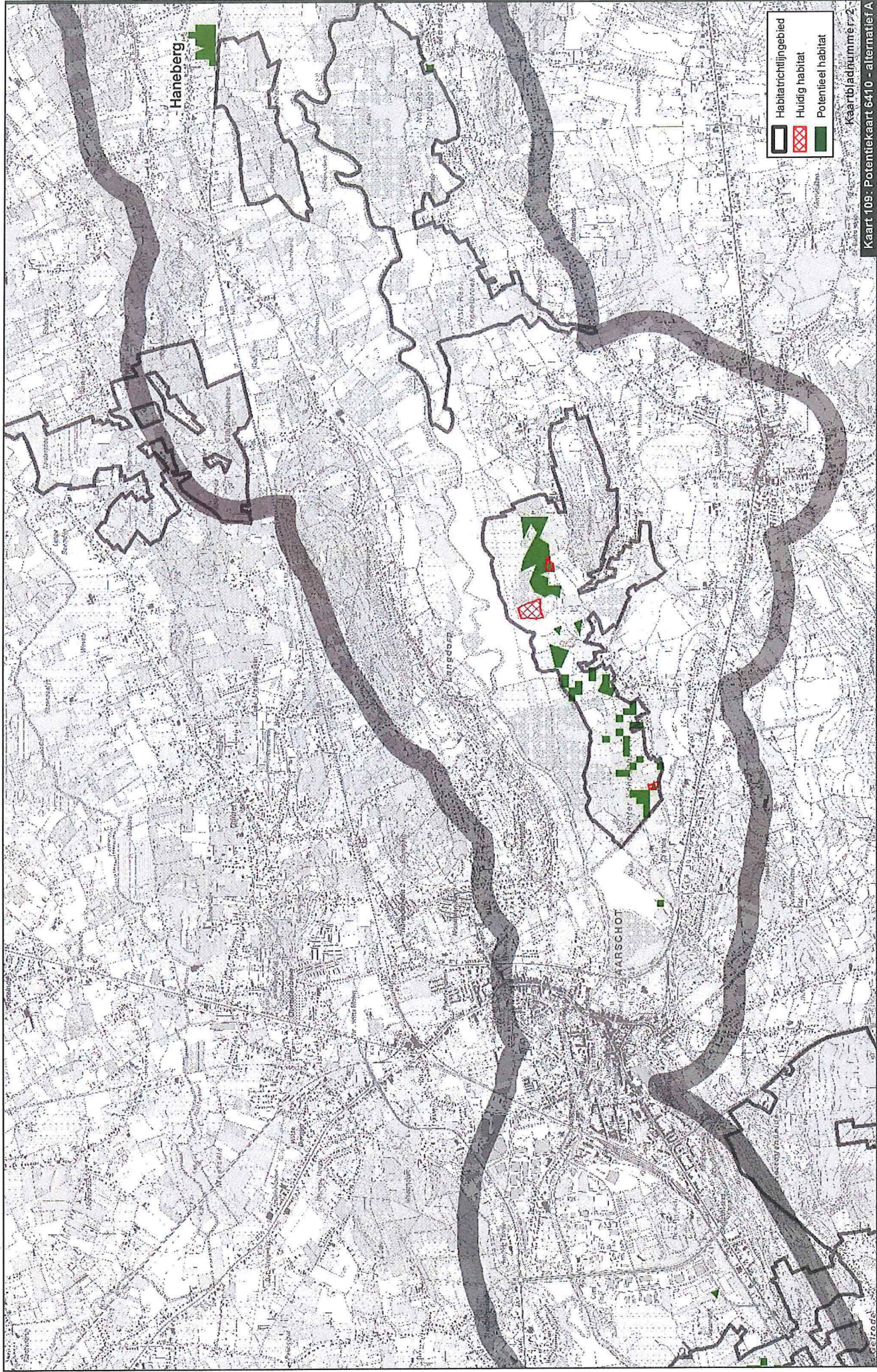


Waterwegen en Zeekanaal NV  
weg van water

**emervallei**  
Sigmoplan

**ARCADIS**

www.gorhanden.be



1:25.000 0 500 1.000 1.500 2.000 Meter

\\ems11\03\Wk\Projecten\BEO1100250\_2698BEO1100260\_W&Z\_Demervallei\04\_grafisch\_GIS3\_GISmap\06\_Plan-MER\Fase 2\0405\_krt109\_potentieekaart\_6410\_at\_A.mxd

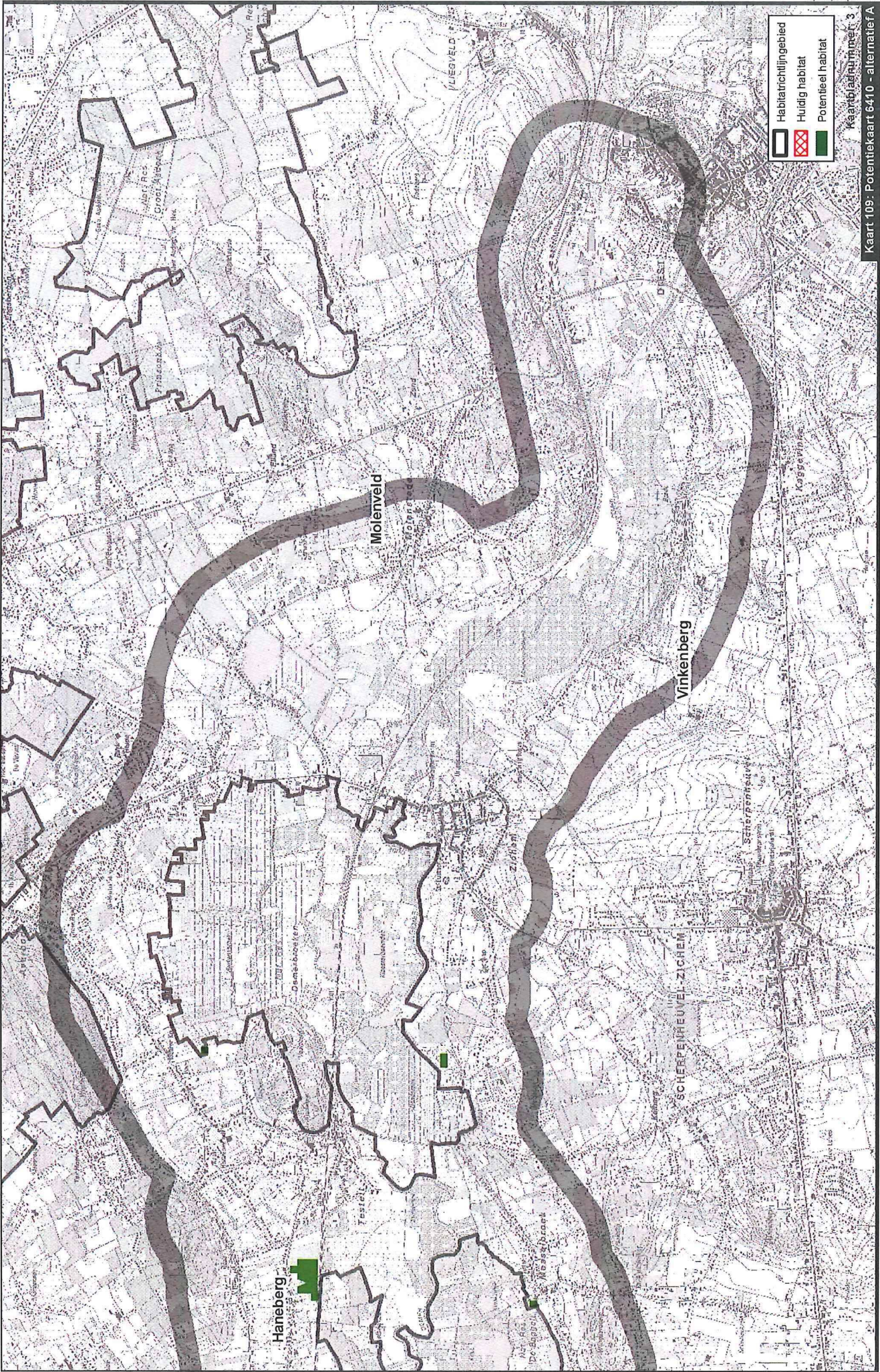


Waterwegen & Zeevaart  
weg van water

**emervallei**  
Sigmapijn

**ARCADIS**

Kaart 109: Potentieekaart 6410 - alternatief A



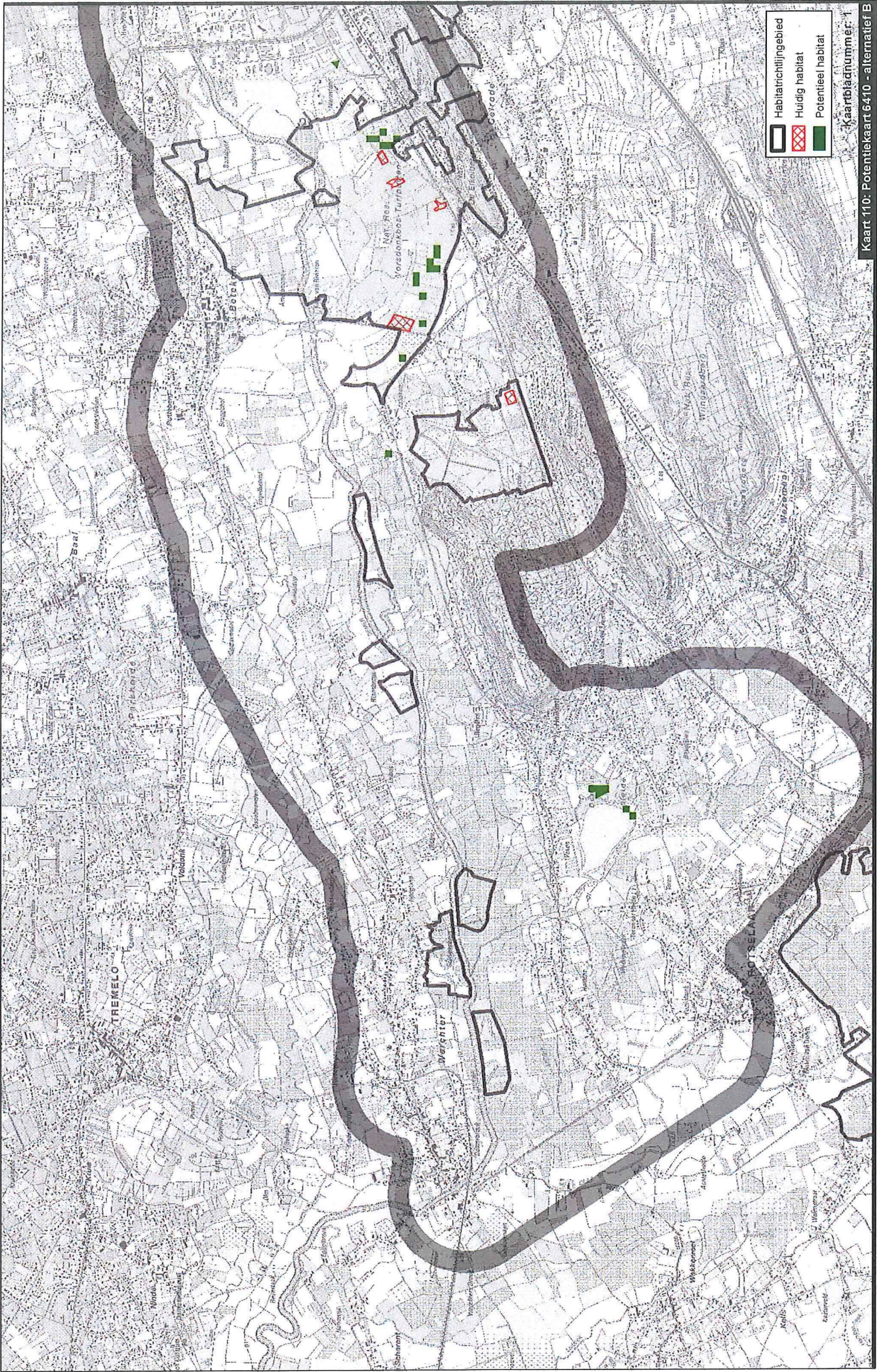
Kaart 109: Potentieekaart 6410 - alternatief A



1:25.000 0 500 1.000 1.500 2.000  
Meter

Thema I:\03\Milieu\Projecten\B01102250\_2499\B01102250\_Demervallei\04\_grafisch\GIS3\_GIS\map\06\_Plan-MER\Fase 2\0405\_ju1105\_potentieekaart\_6410\_all\_A.mxd

www.geschiedenis.be



-  Habitatrichtinggebied
-  Huidig habitat
-  Potentieel habitat

Kaartblatnummer: 1

Kaart 110: Potentiekaart 6410 - alternatief B



1:25.000 0 500 1.000 1.500 2.000 Meter

Naam: f:\na3\valleu\Projecten\BED11002250\_2699\BED110022405\_V6&Z\_Demervallei\04\_grafisch\_GIS\3\_GIS\maps\06\_Plan-MER\Fase 2\2405\_k1110\_potentiekaart\_6410\_01\_B.mxd

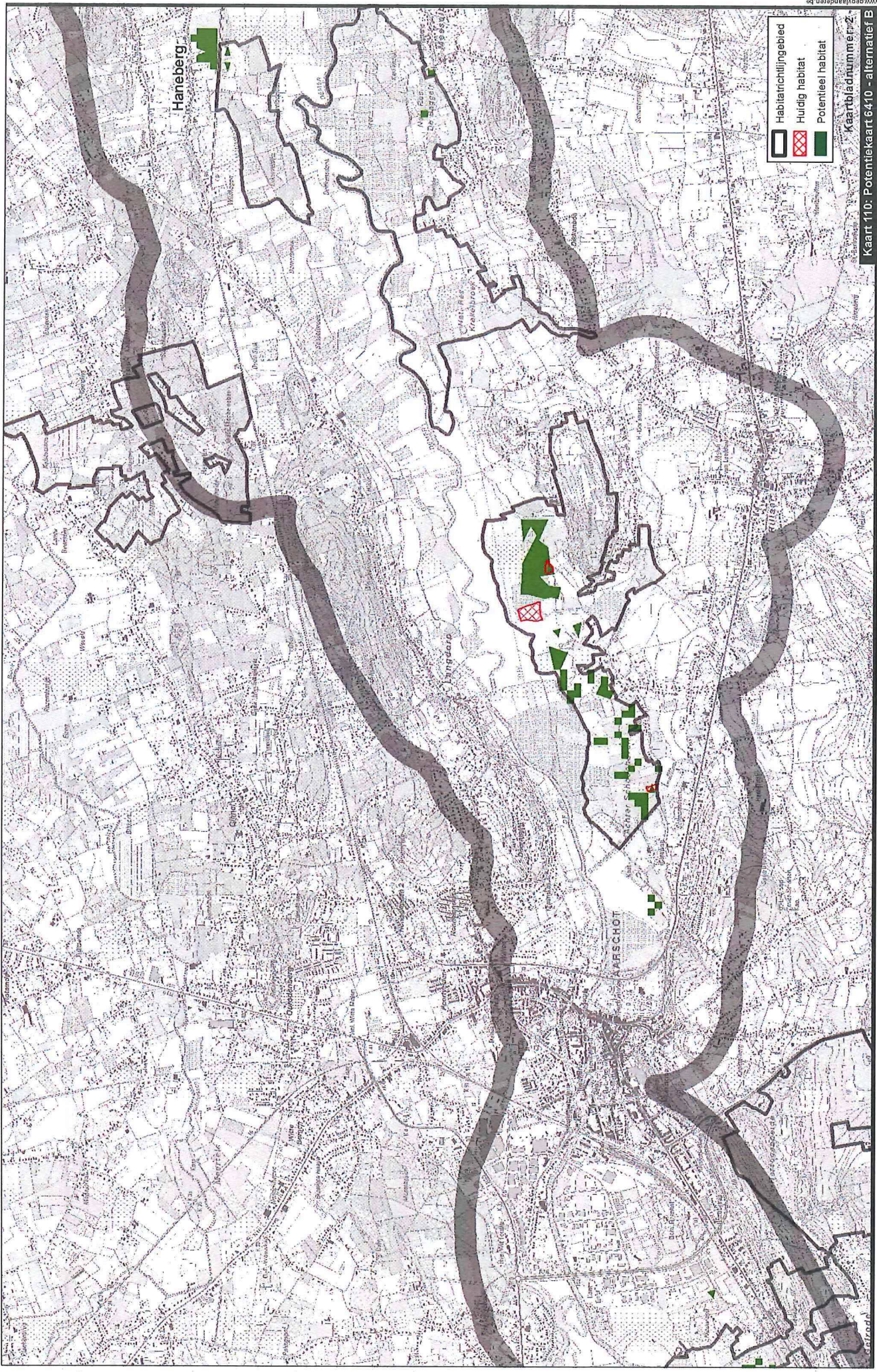


Waterwegen en Zeekanaal NV  
weg van water

**emervallei**  
Sigmapijn



www.geoland.be



Kaart 110: Potentiekaart 6410 - alternatief B  
 www.geoland.be



Waternet en Zeekanaal NV  
 weg van water



Sigmoplan

1:25.000 0 500 1.000 1.500 2.000 Meter

\\bms1\file3\willeu\Projecten\B01100250\_2\695\B01100250\_WBZ\_Domervallei\04\_grafisch\_GIS\GIS\_Symaps\09\_Plan-MER\Fase 2\0405\_krt11C\_potentiekaart\_6410\_nl\_B.mxd



Kaart 110: Potentiekaart 6410 - alternatief B

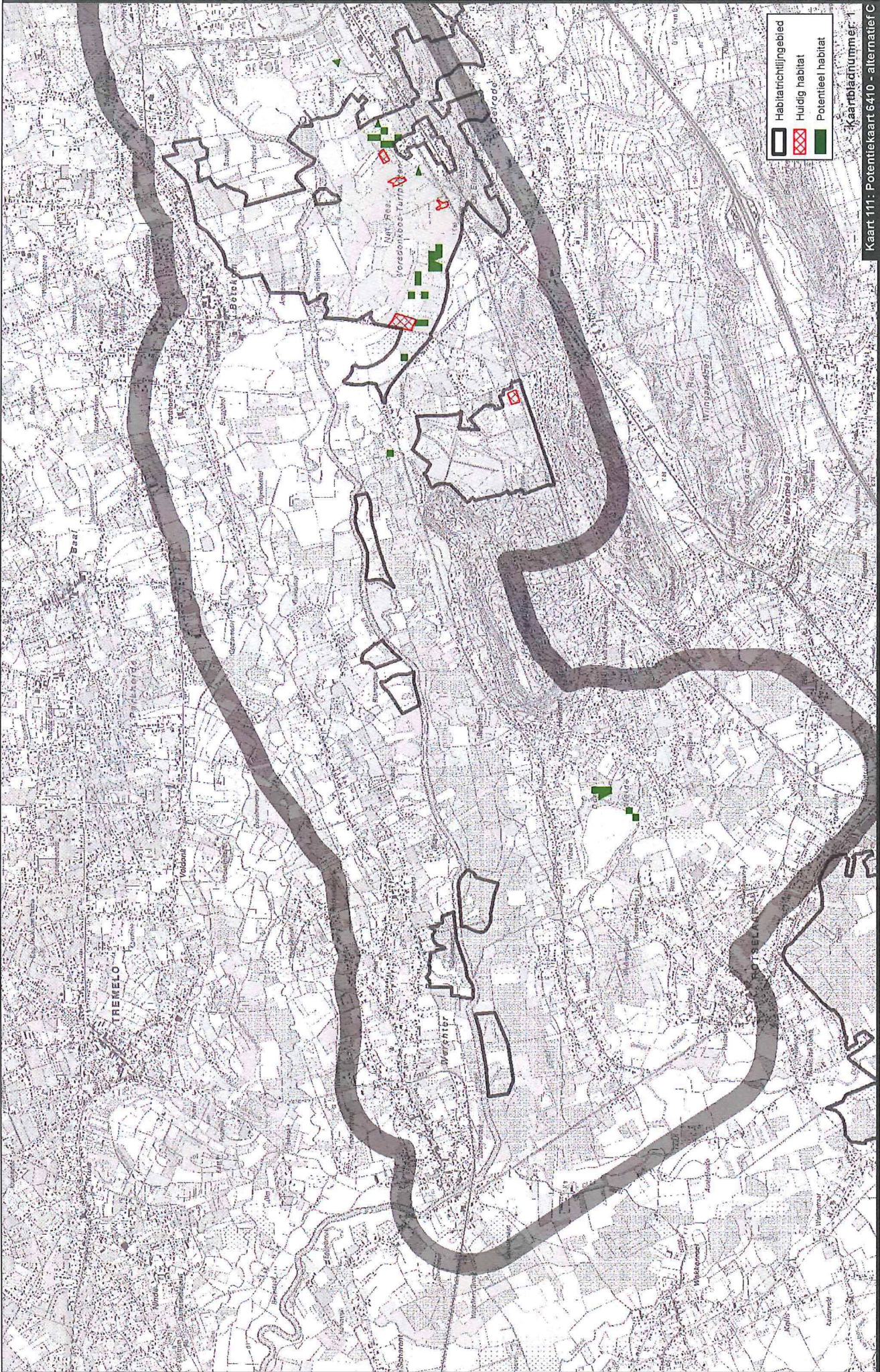


1:25.000 0 500 1.000 1.500 2.000 Meter

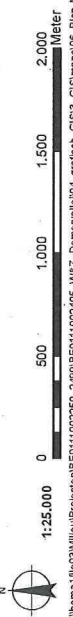
\\emv\file3\Villa\Projecten\B011102750\_2690\B011102750\_Visz\_Demervallei\ot\_grafico\_6153\_6154\potentiekaart\_6410\_ult\_B.mxd



www.groenlanden.be

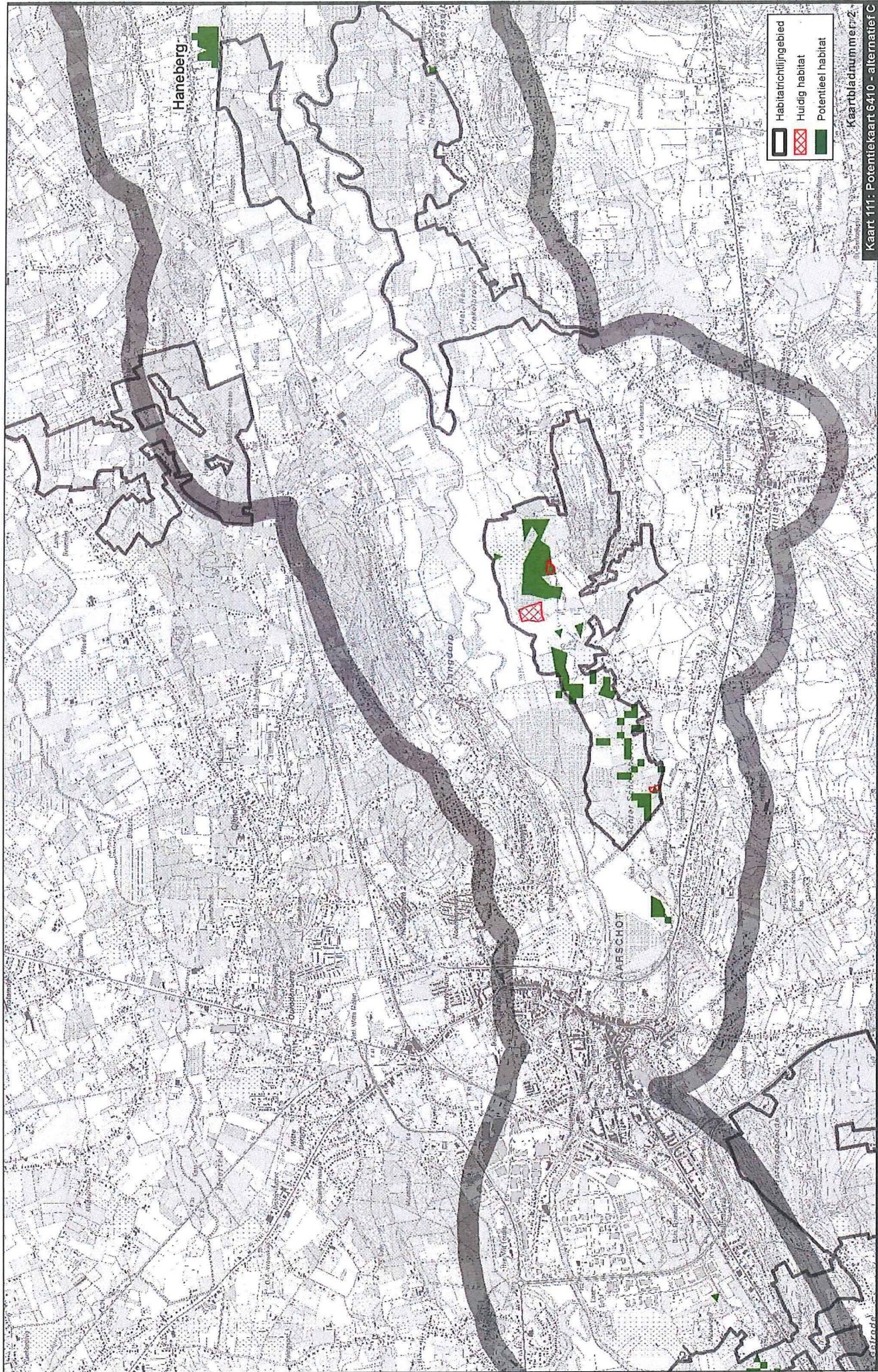


Kaart 111: Potentiekaart 6410 - alternatief C



Wema | file:G:\Mila\Projecten\8111002550\_269\BED11002405\_waz\_Demervallei\04\_grafiek\_3\_GIS\mapa06\_Plan-MER\Fase 202405\_MIT11\_potentiekaart\_6410\_al\_C.mxd





Kaartbladnummer: 2  
 Kaart 111: Potentieel gebied 6410 - alternatief C



1:25.000 0 500 1.000 1.500 2.000  
 Meters

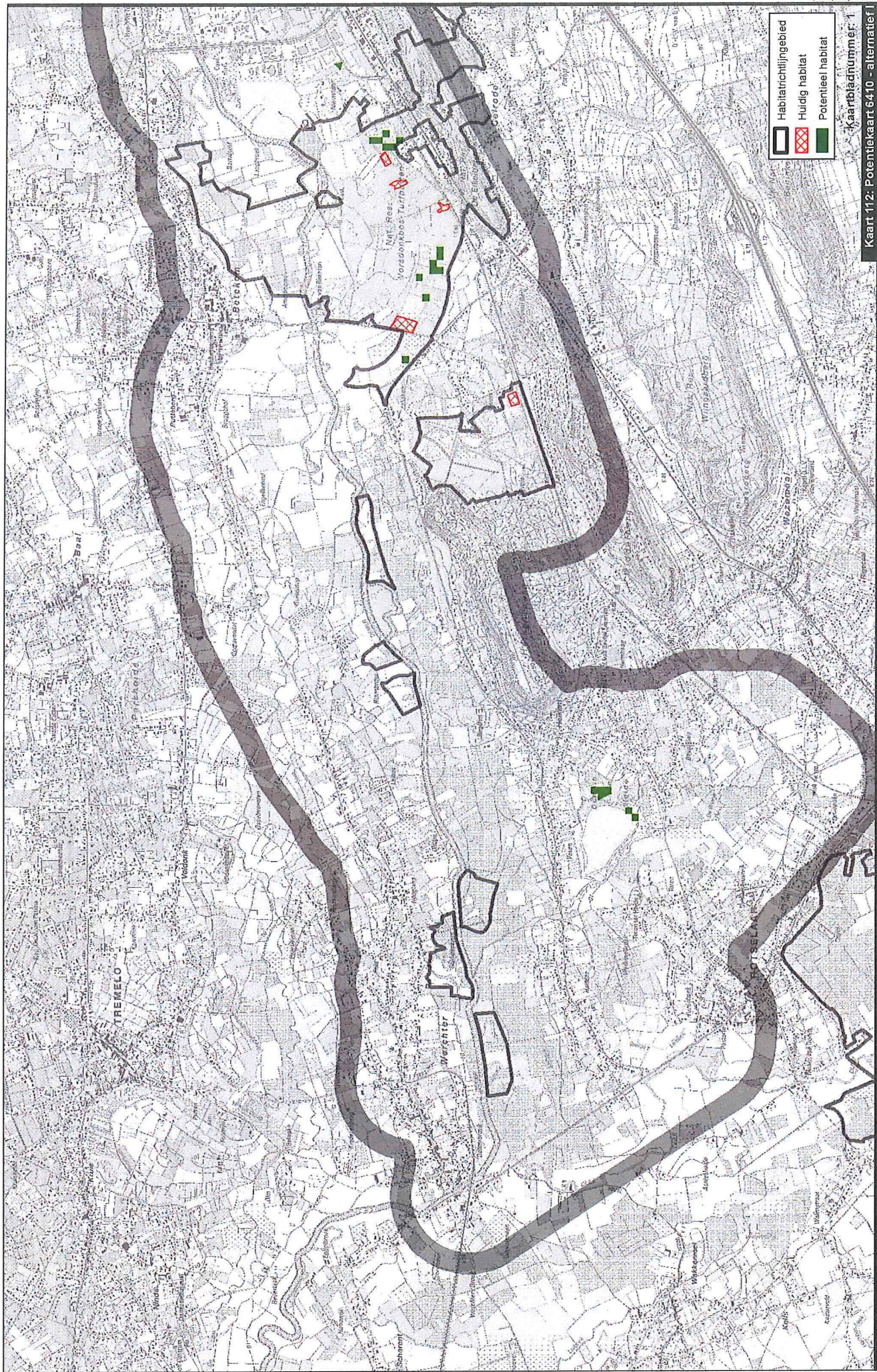
\\sma11\c3\w\proj\BEO111002250\_2469\BEO111002205\_wsz\_Demervallei04\_grafisch\_GIS3\_GISmap06\_Plan-MER Fase 20405\_kr111\_Lebentekaat\_6410\_all\_C.mxd





Kaart 111: Potentiekkaart 6410 - alternatief C





  Habitatrichtingsgebied  
  Huidig habitat  
  Potentieel habitat

Kaartbladsnummer: 1  
 Kaart 112: Potentieelkaart 6410 - alternatief



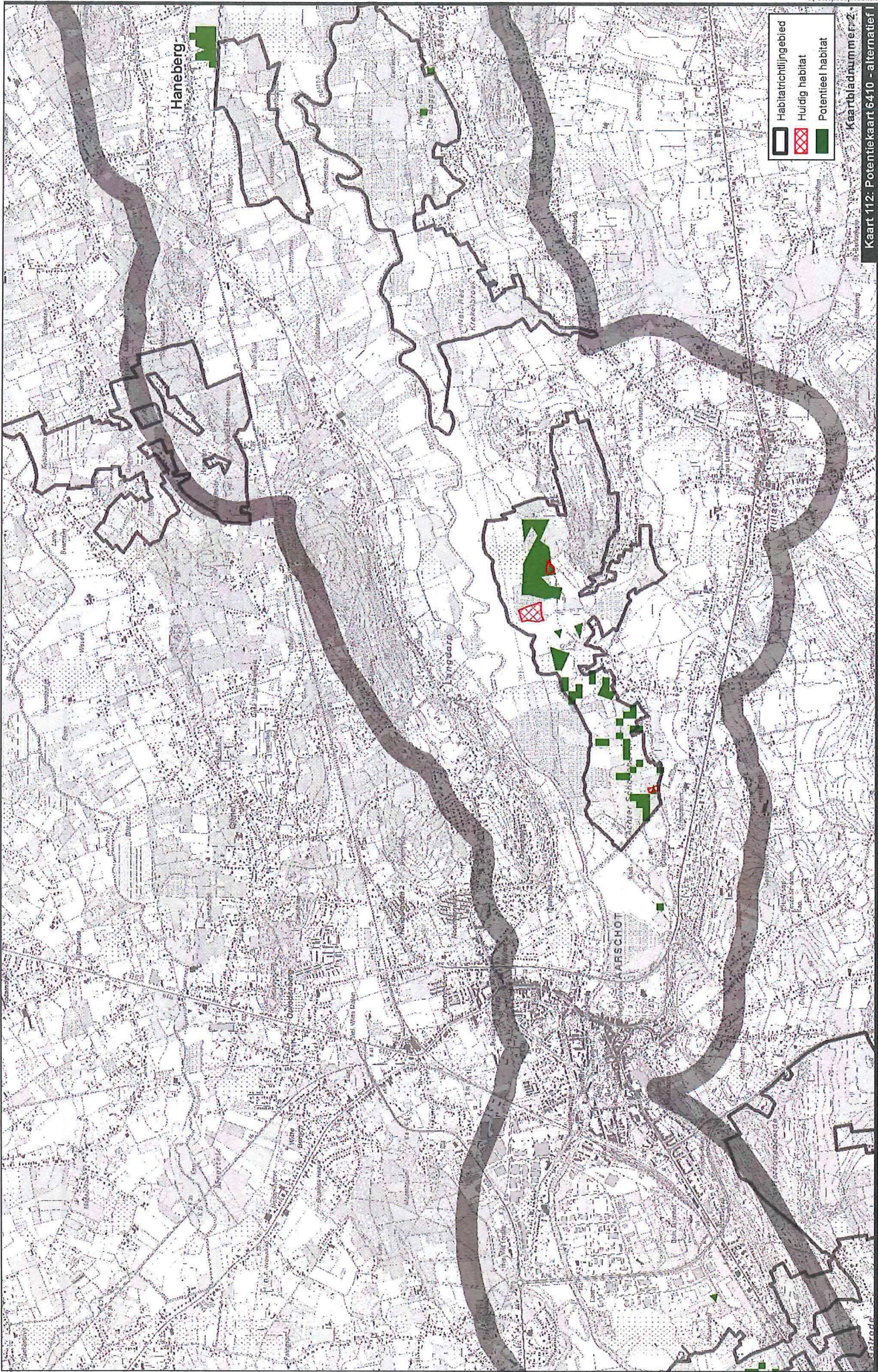
1:25.000 0 500 1.000 1.500 2.000  
 Meter

Schema:file:///C:/Users/Projecten/BE111002/50\_2469/BE111002/405\_wa\_z\_Demerale/104\_grafisch\_GIS3\_GISImpact06\_Plan-MER/Fase 20405\_art112\_potentieelkaart\_6410\_alt\_1.mxd



Waterwegen en Zeekanaal NV  
 weg van water





Kaartbladnummer 6410 - alternatief



1:25.000 0 500 1.000 1.500 2.000 Meter  
 \\emafile03\Millieu\Projecten\BEO11002550\_2\69\BEO11002550\_v&Z\_Demovallei\of\_grafiek\GIS3\_GIS\mapa06\_Plan-MER\Fase 2\045\_MHT12\_potentiekaart\_6410\_01.mxd



Kaart 112: Potentieekaart 6410 - alternatief 3



1:25.000 0 500 1.000 1.500 2.000 Meter

\\ems11lic03\Milieu\Projecten\BEO111002250\_2699\BEO1110022405\_WEZ\_Demervallei\of\_grafisch\_gis\g3\Sigmopl\Plan-MER\Fase 2\2405\_k1112\_potentieekaart\_6410\_011.mxd

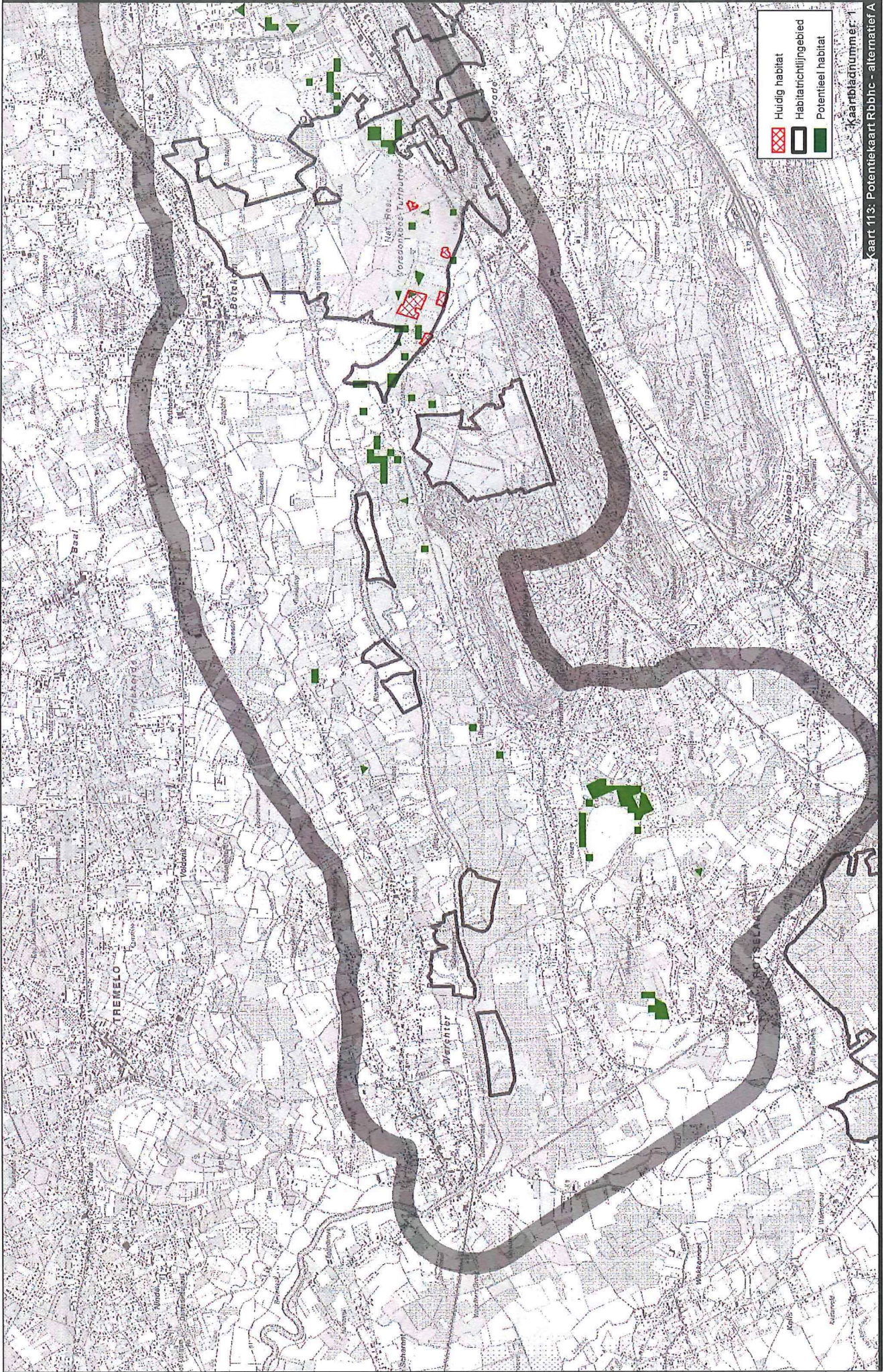


Waternet  
weg van water



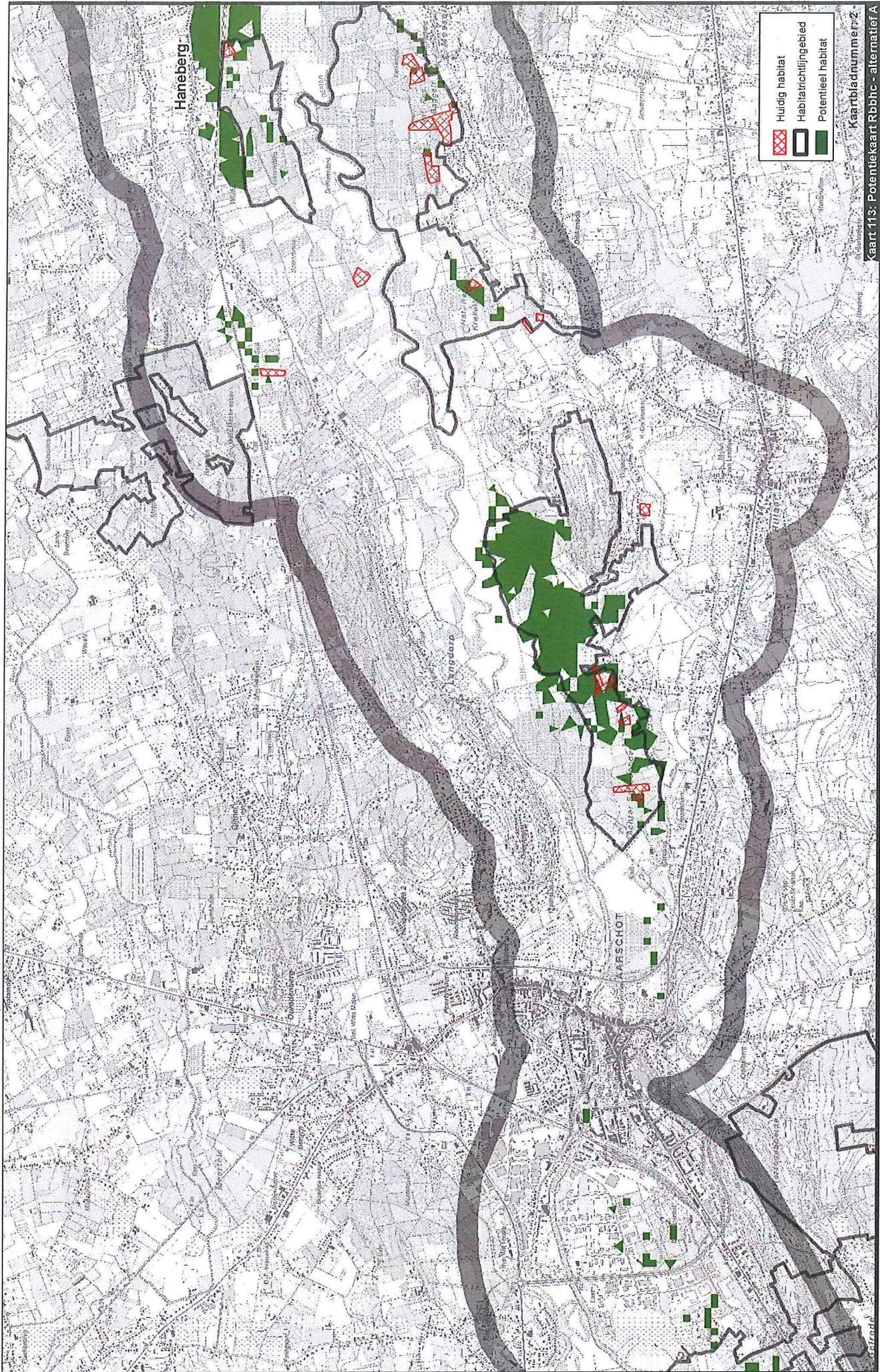
Sigmopl

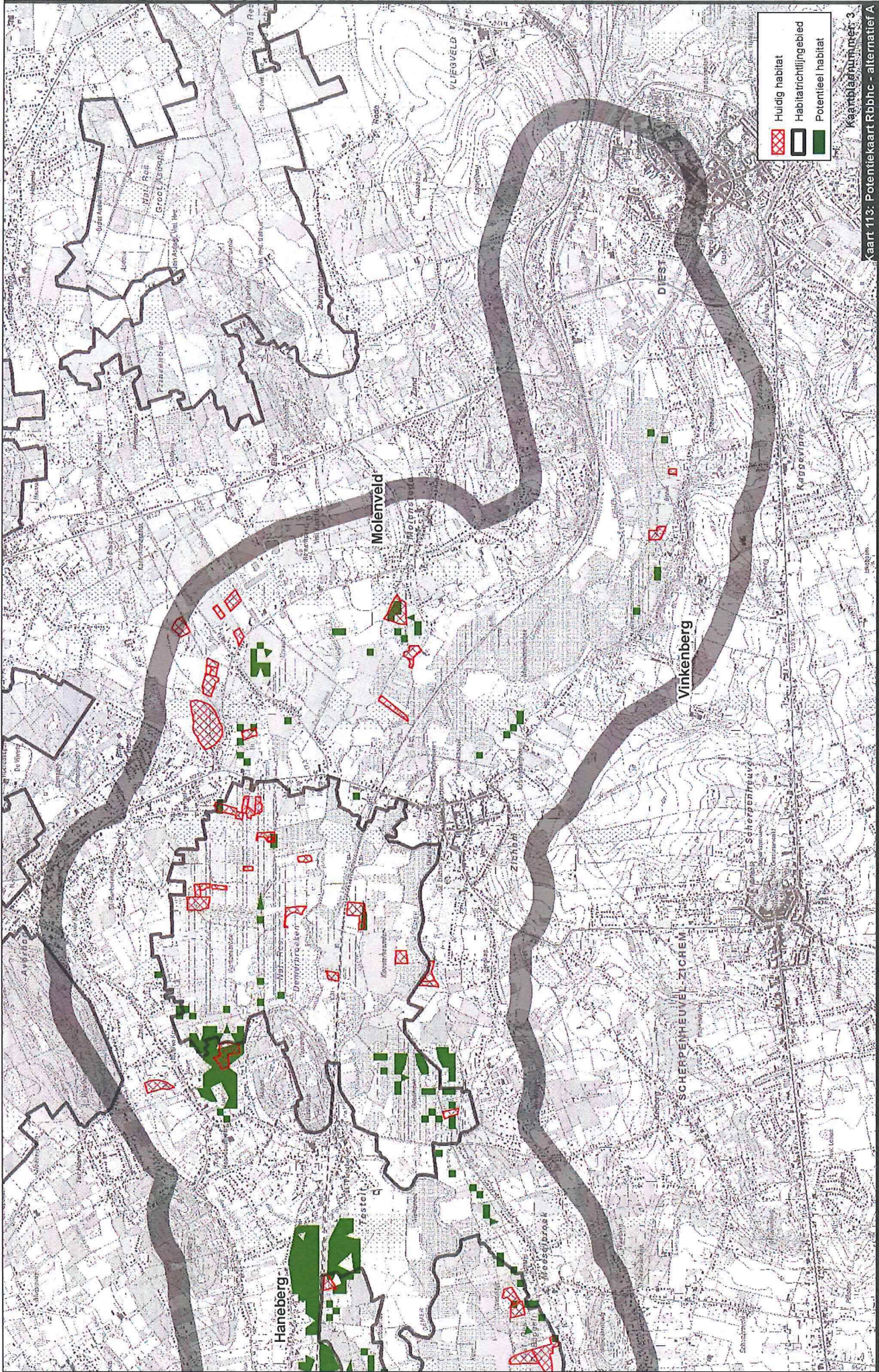




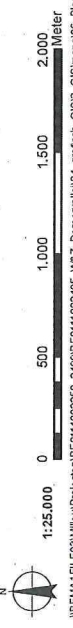
Kaart 113: Potentiekaart Rbbhc - alternatief A



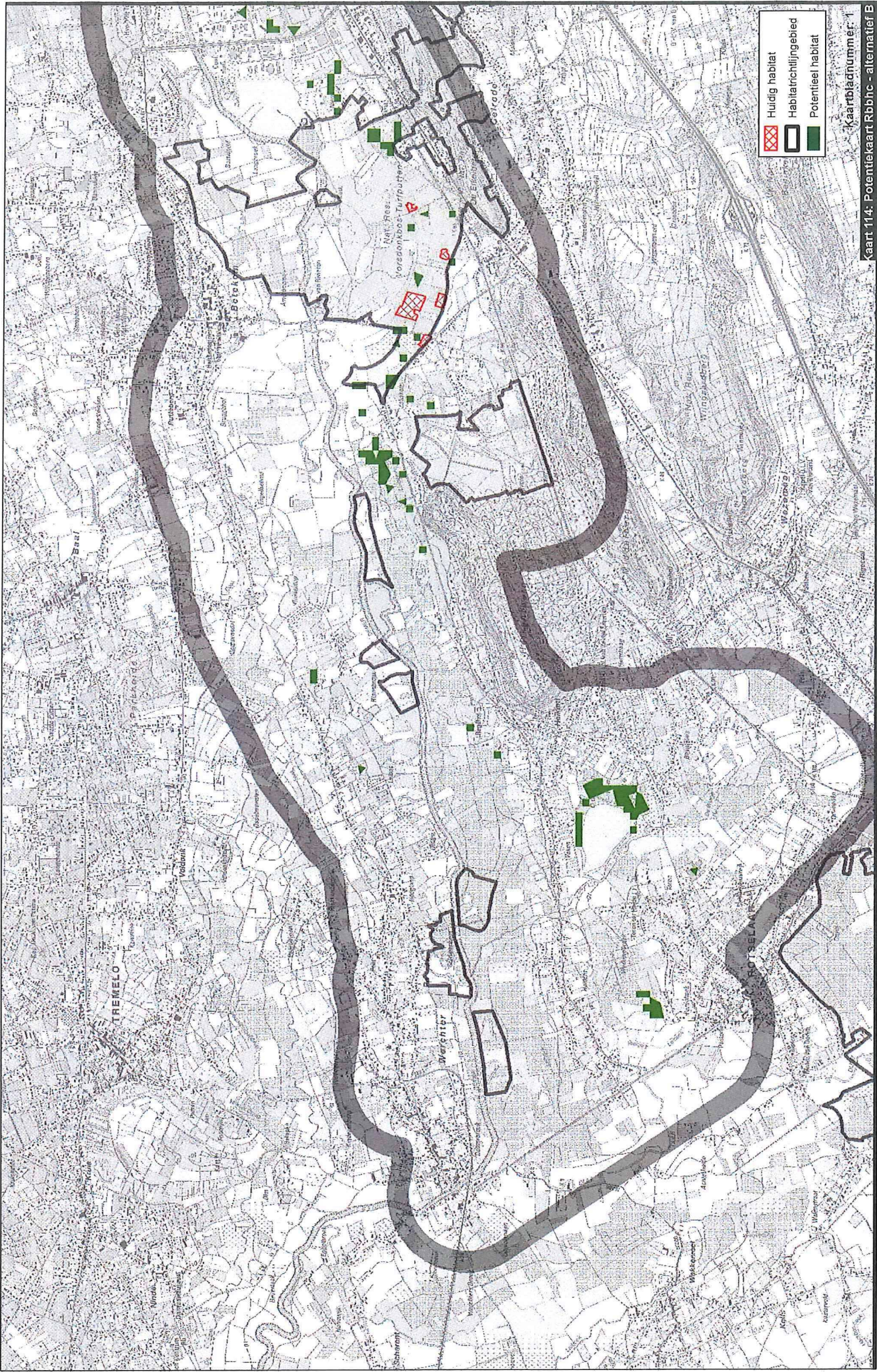






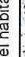
Kaartblatnummer: 3  
 Kaart 113: Potentiekaart Rbbhc - alternatief A







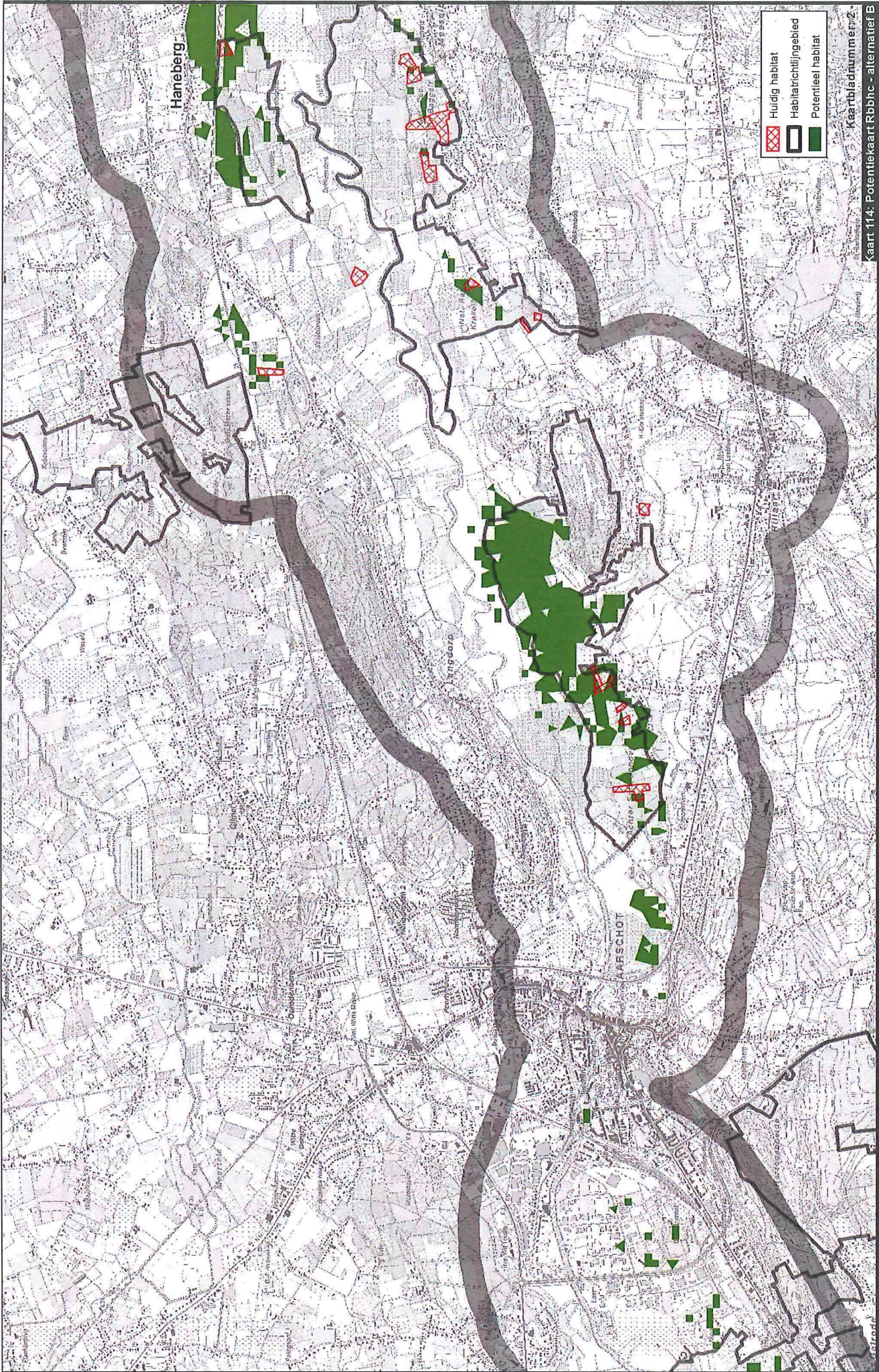
Kaart 114: Potentiekaart Ròbhc - alternatief B  
Kaartblatnummer: 1

-  Huidig habitat
-  Habitatrichtinggebied
-  Potentieel habitat



Thema 11403\Willeu\Projecten\BED11002550\_2461\BED11002550\_W02\_Demervalle\04\_grafiek\_GIS3\_GISympact06\_Plan-MER\Fase 2\2405\_kr114\_potentiekaart\_òbhc\_àll\_B.mxd



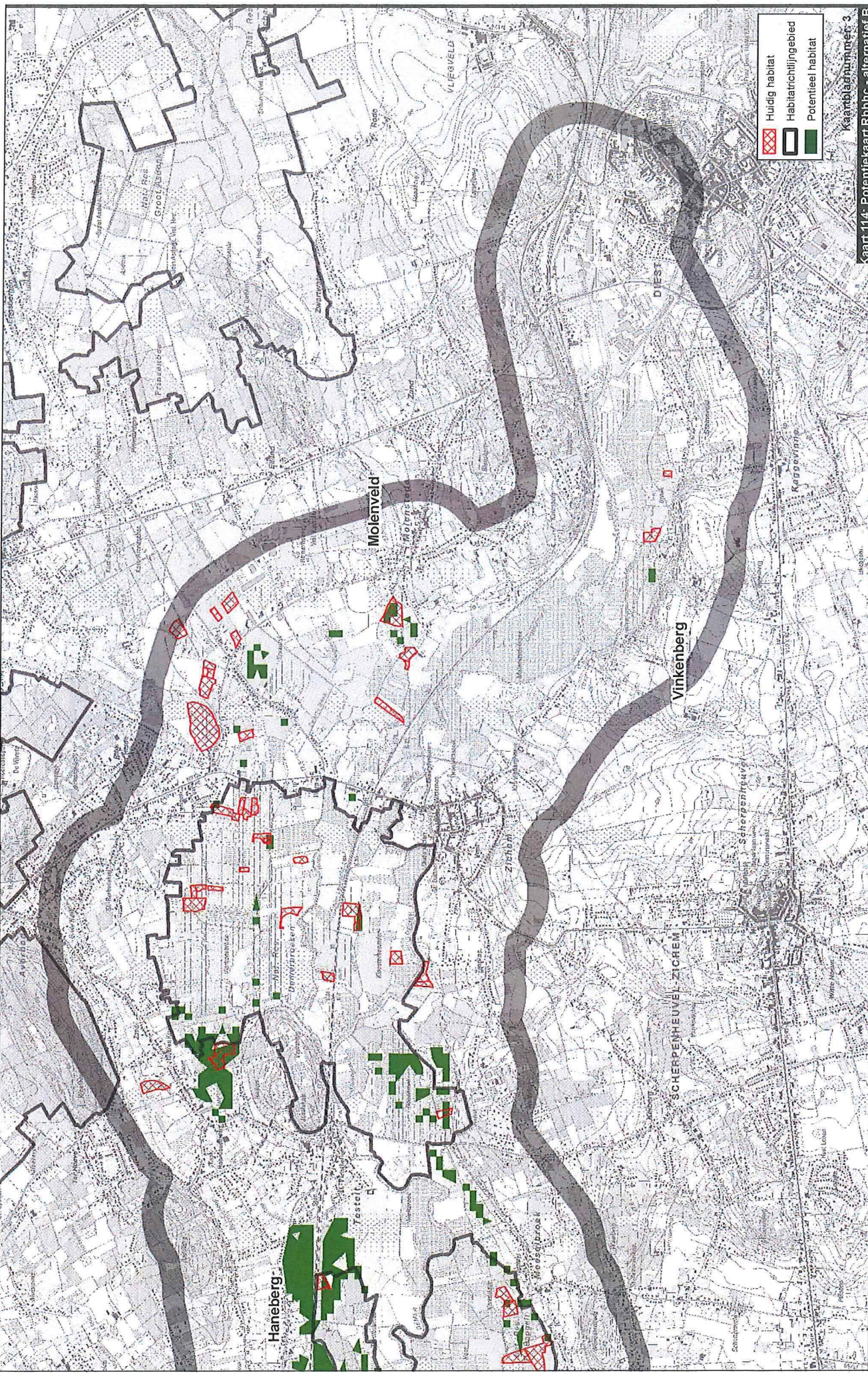


Kaart 114: Potentieel habitat - alternatief B



1:25.000 0 500 1.000 1.500 2.000  
Méter

Werna filec3\Millieu\Projecten\BED111002250\_2699\BED111002205\_wsz\_Domevallei\04\_grafisch\_GIS3\_GISmap\06\_Plan-MER\Fase 2\0405\_k111\_4\_potentieelkaart\_ribbc\_ali\_B.mxd



Huidig habitat  
 Habitatrichtlijngebied  
 Potentieel habitat

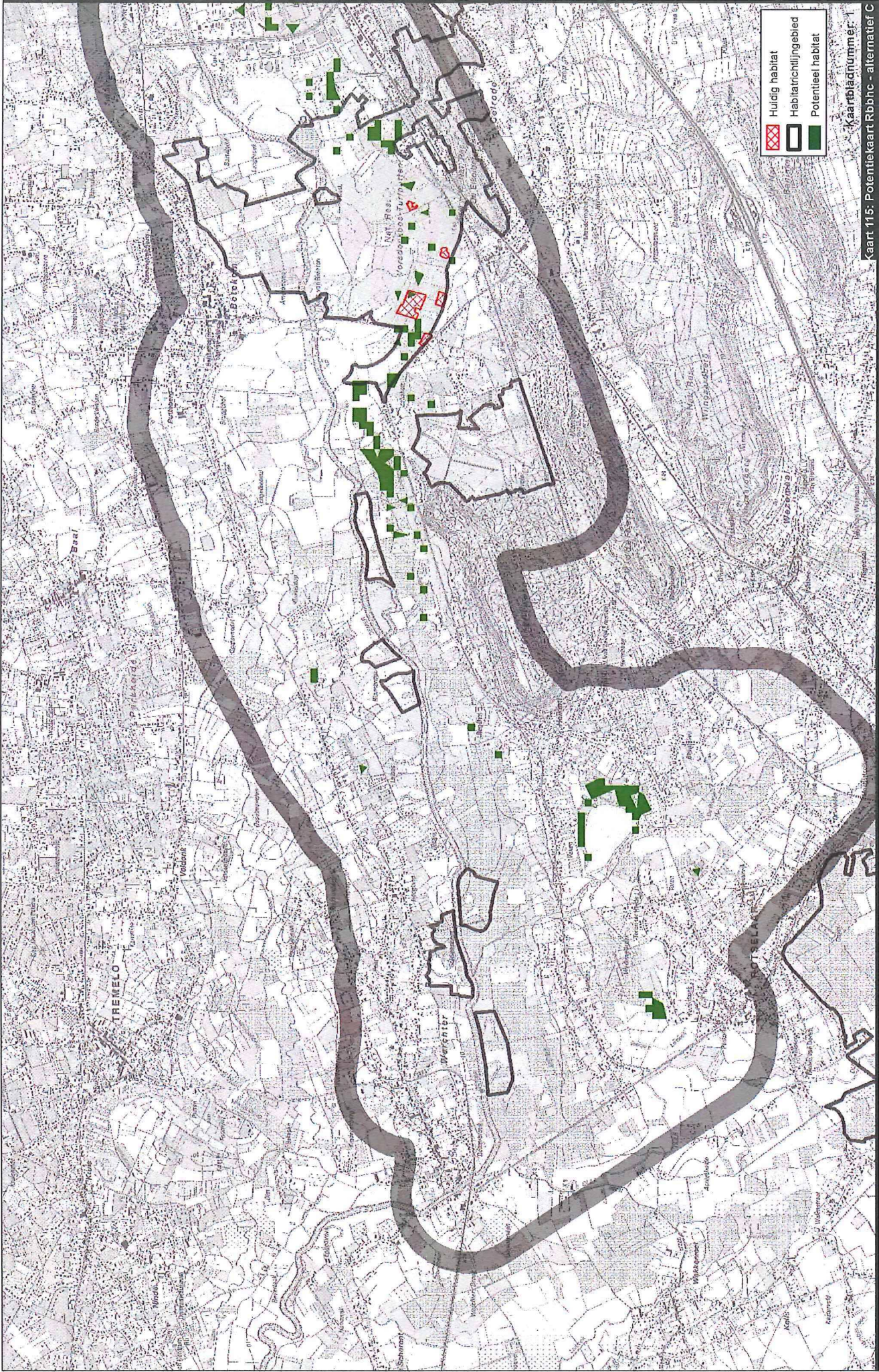
Kaartplaatnummer met: 3

Kaart 114: Potentiekaart Robinc - alternatief B



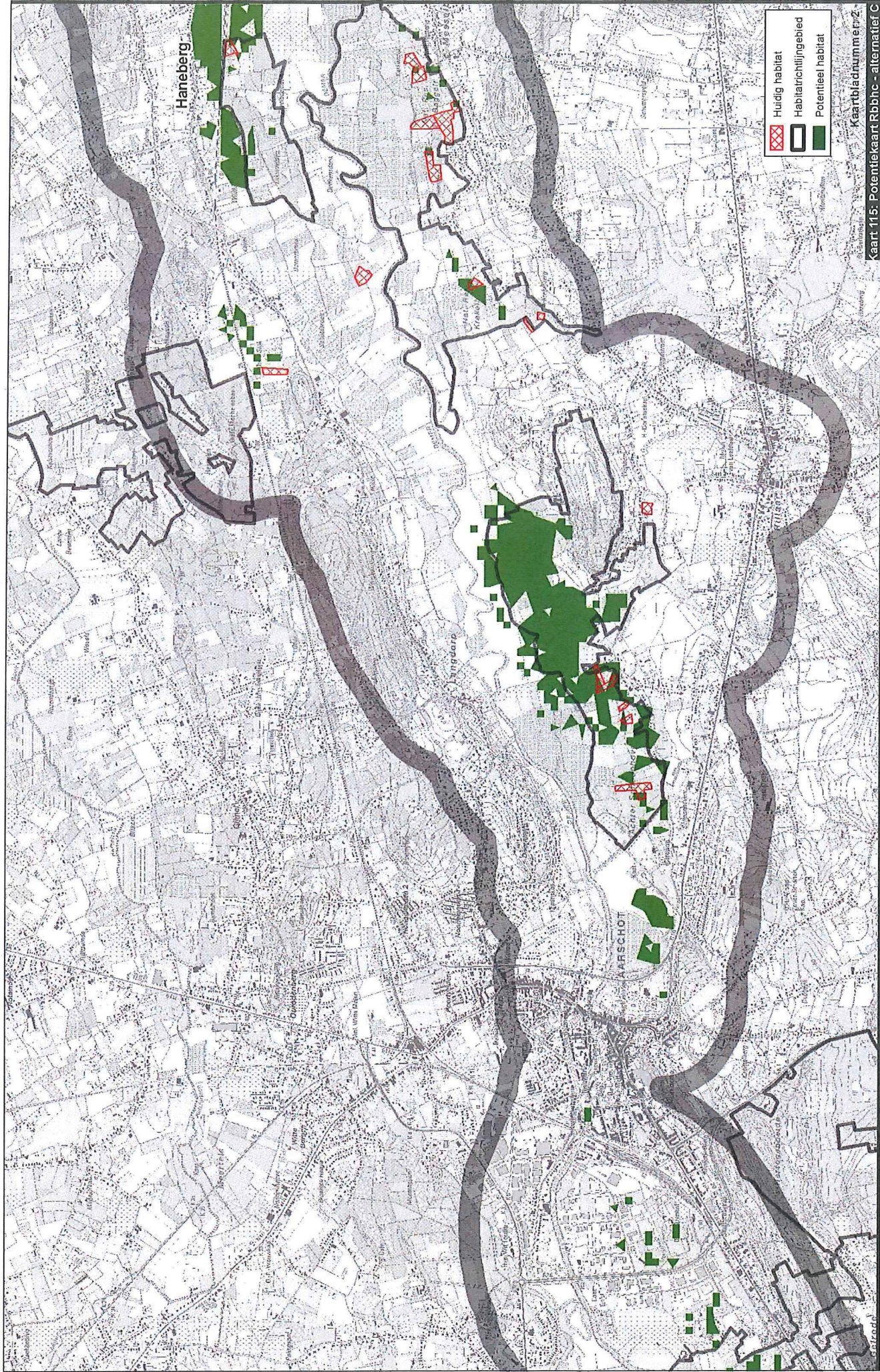
ibema\114\CD\MapaUP\Projecten\BE\11002350\_2\690\BE\11002405\_MWZ\_Demeravelle\CD\grafiek\_GIS\GIS\_Simpal\03\_Plan-MEV\Fase 2\045\_kr114\_potentiekaart\_robinc\_all\_B.mxd

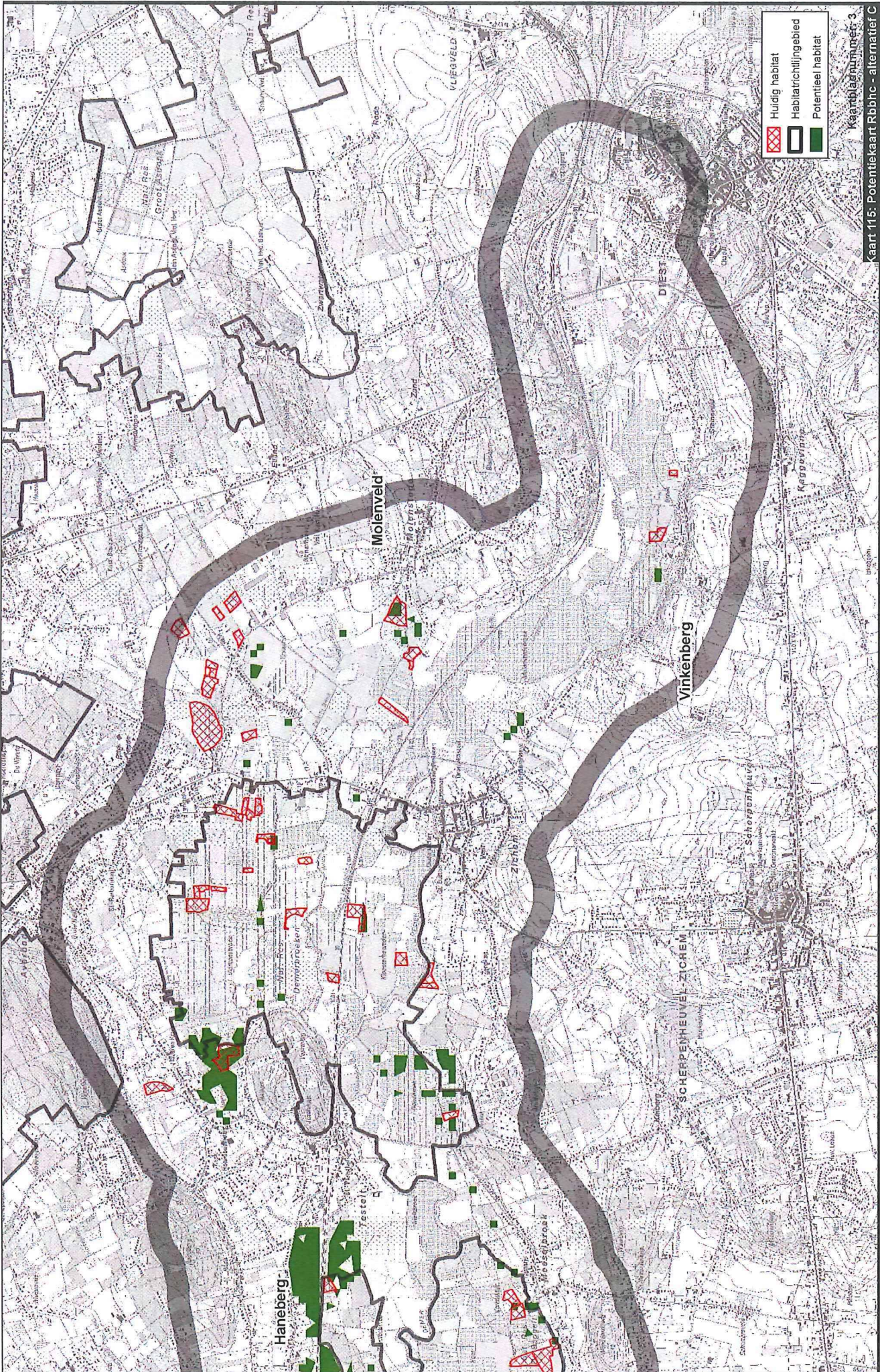




Kaart 115: Potentiekart Rbbhc - alternatief C  
Kaartbladnummer: 1

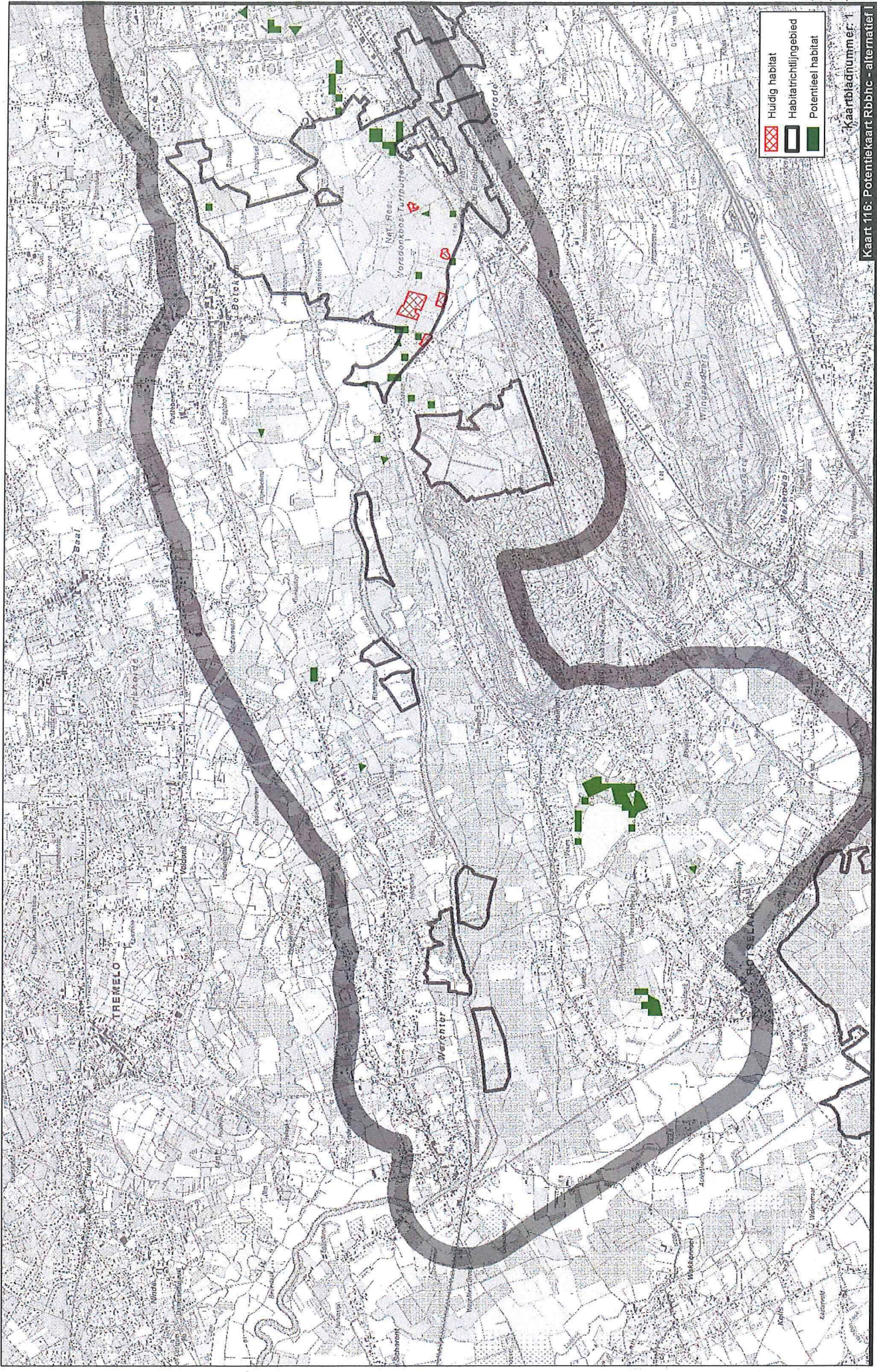






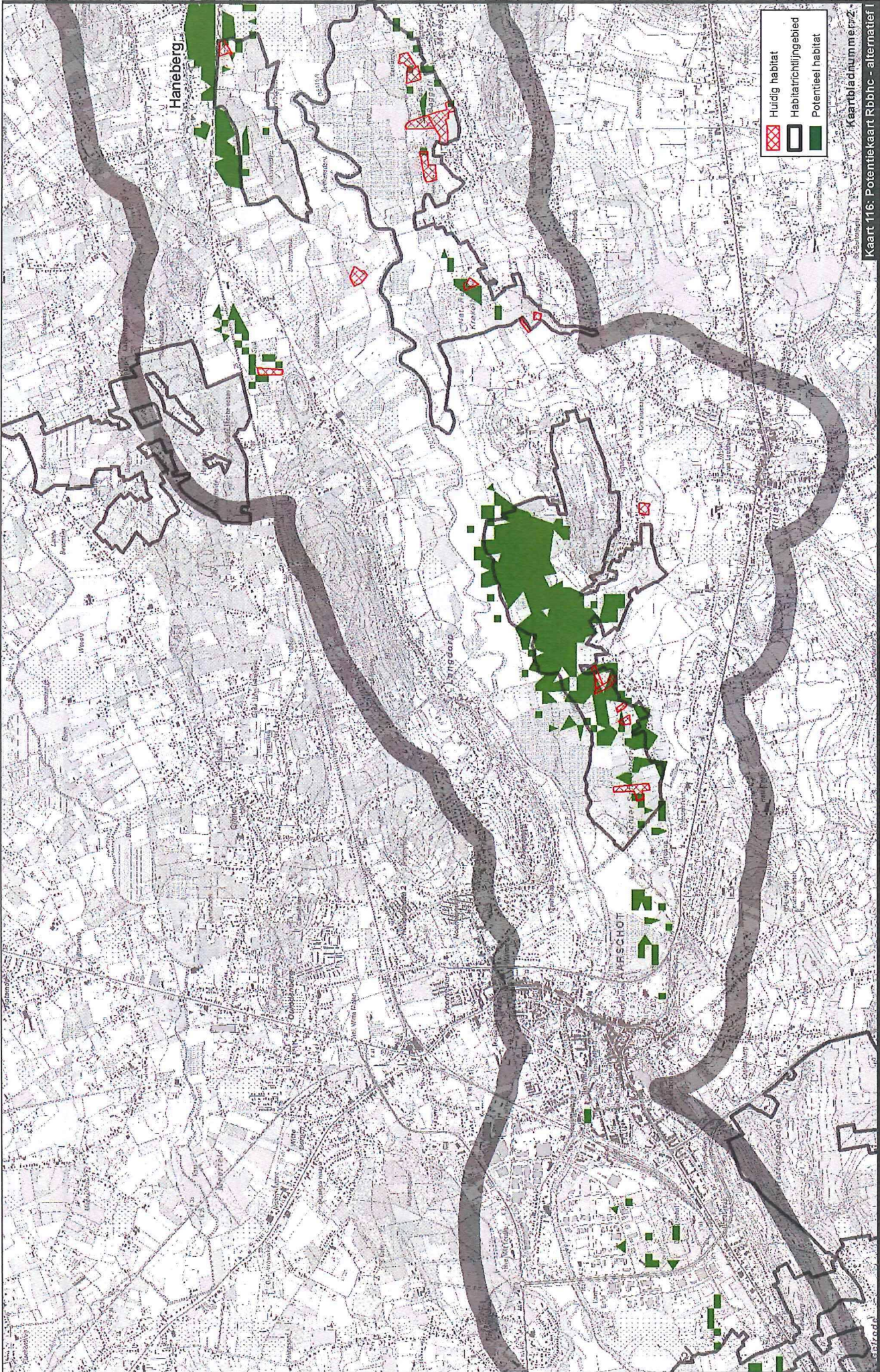
Kaartblatnummer: meier\_3  
Kaart 115: Potentieekaart Rbbhc - alternatief C





sq12arpruekrvobgnmm

\\sma11603\Millou\Projecten\B011100250\_3499\B0111002405\_V02\_Demervallei\04\_grafico\GIS3\_GIS\map\06\_Plan-MER\Fase 2\0405\_k1116\_potentieelkaart\_rbbhc\_alt\_1.mxd



1:25.000 0 500 1.000 1.500 2.000  
Meter

W:\bma\116\03 Milieu\Projecten\BEO111002250\_2499\BEO111002405\_WaZ\_Demervallei04\_gml\sch\_GIS3\_GISmapa06\_Plan-MER\Fase 2\2405\_116\_potentieelkaart\_rijnbc\_at1\_jmxd



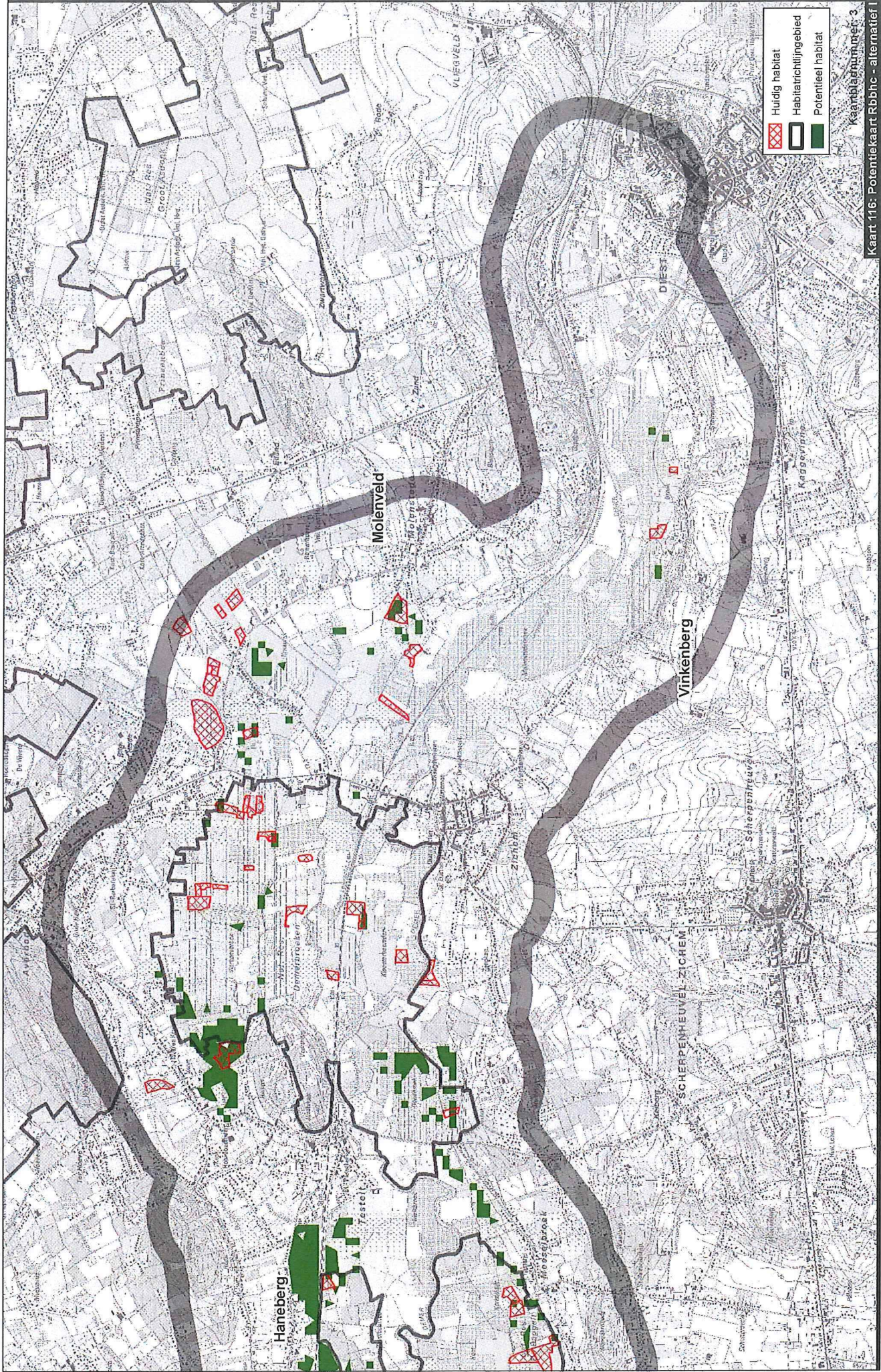
Waarwegen en Zeekanaal NV  
weg van water



Kaart 116: Potentieel kaart Rijnbc - alternatief 1  
Kaartbladnummer 2

www.geografien.be





1:25.000 0 500 1.000 1.500 2.000  
 Meter



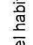
\\bema\file\03\Millieu\Projecten\B0111002250\_2490\B01110022405\_LWZ\_Demervallei04\_grafisch\_GIS3\_GISmapa06\_Plan-MER\Fase 2\2405\_11116\_potentieelkaart\_rbbhe\_all\_jmxd

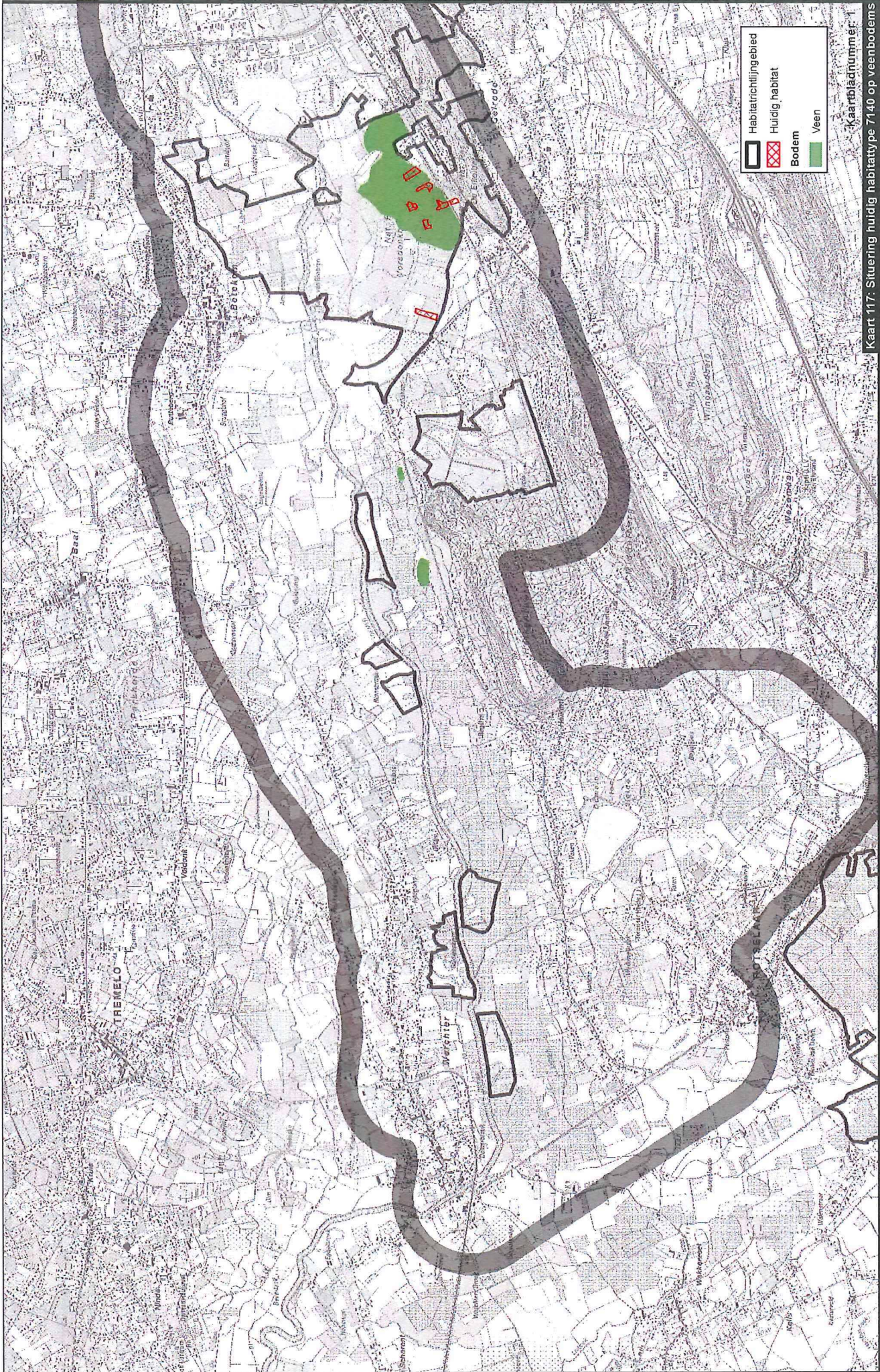


Wasserwegen en Zeekanaal NV



Kaart 116: Potentieel Rbbhe - alternatief 1  
 Kaartbladnummer: 3

-  Huidig habitat
-  Habitatrichtinggebied
-  Potentieel habitat



Habitatrichtlijngebied  
 Huidig habitat  
 Bodem  
 Veen

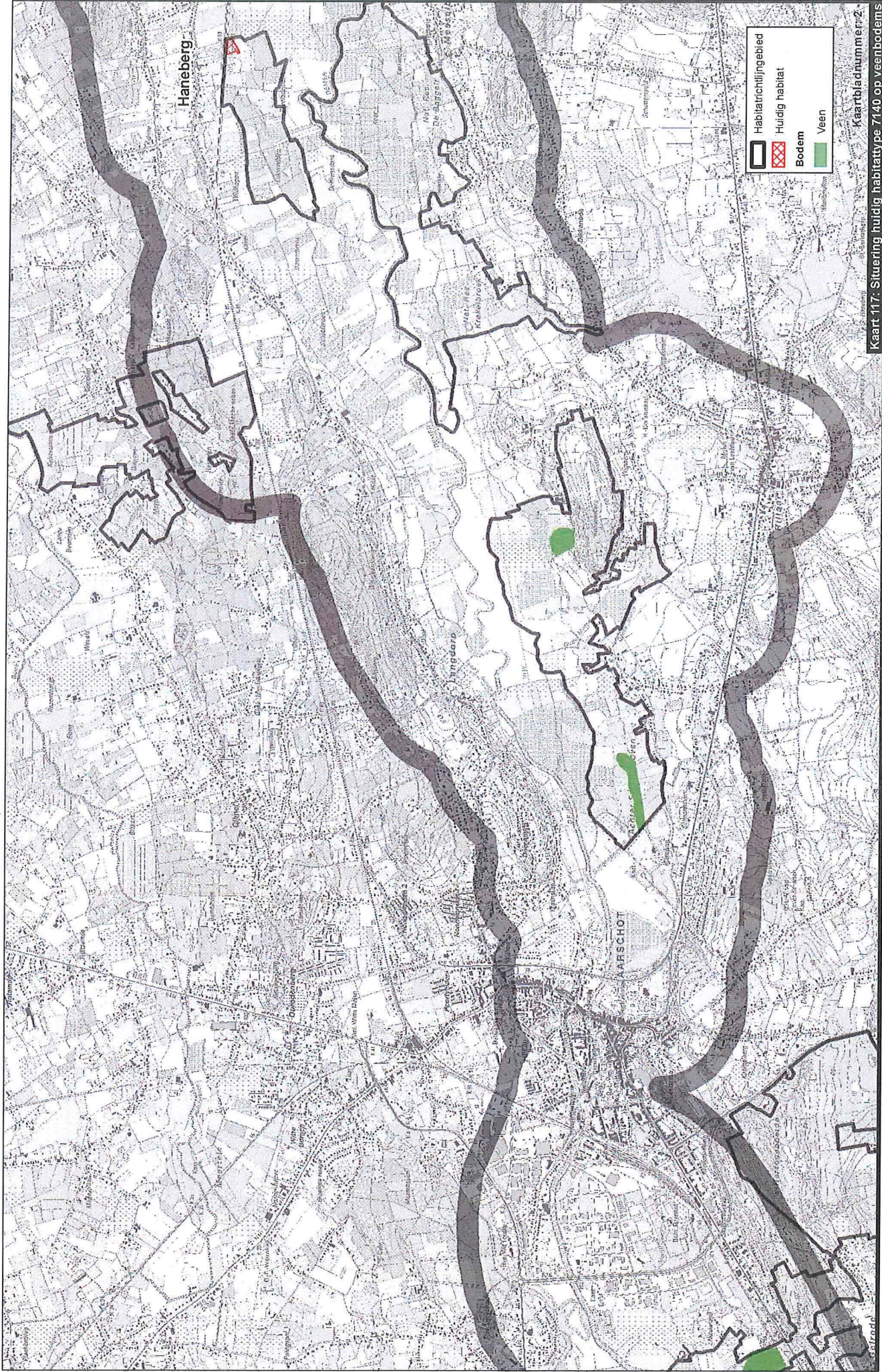
Kaartblatnummer: 1

Kaart 117: Sturing huidig habitattype 7140 op veenbodems



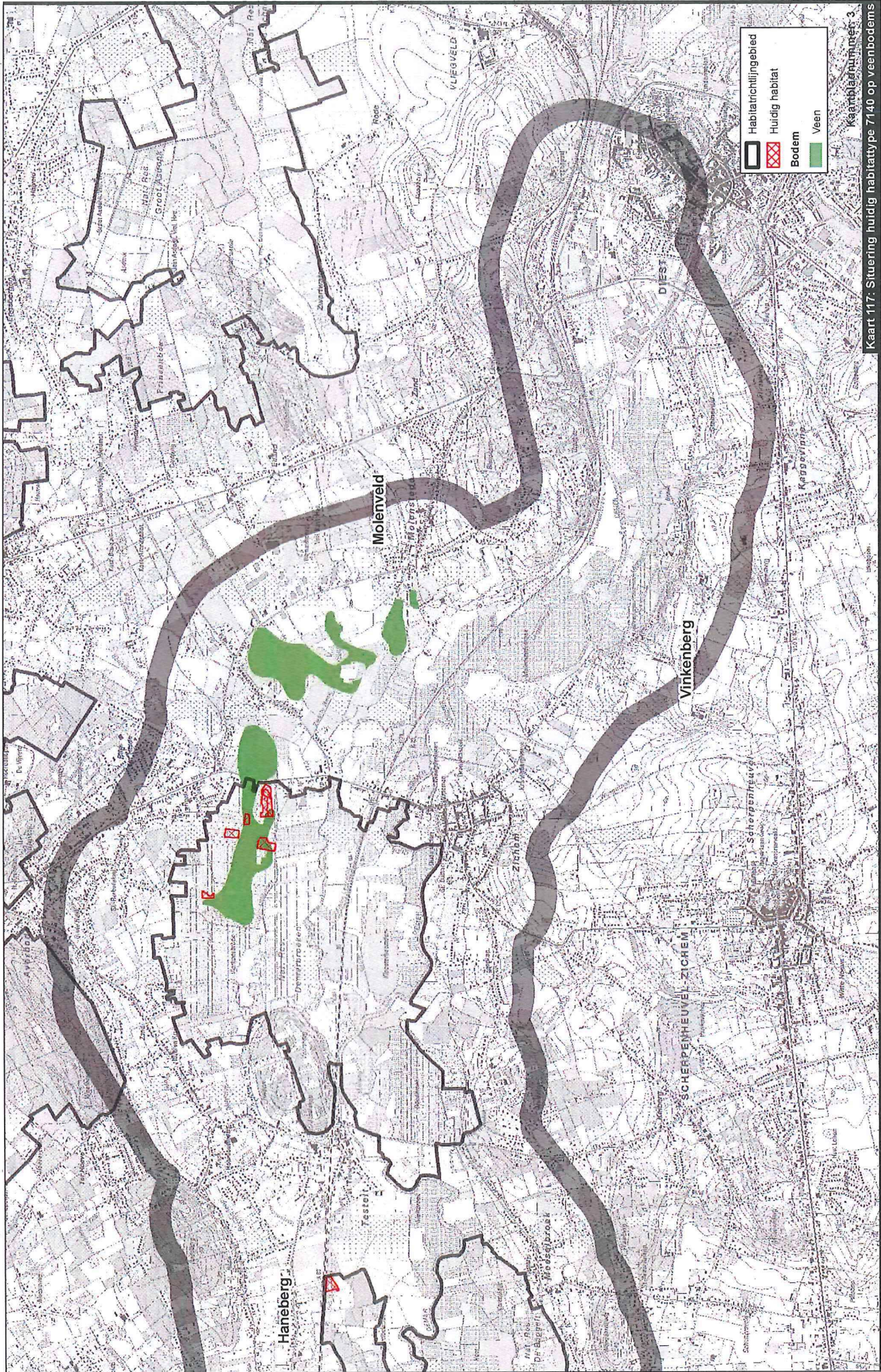
1:25.000 0 500 1.000 1.500 2.000 Meter





Kaart 117: Situering huidig habitattypen 7140 op veenbodems





Kaartnummer: 3

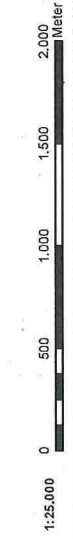
Kaart 117: Situering huidig habitattype 7140 op veenbodems

www.geovlaanderen.be



Waternet  
wag van water

**emervallei**  
Sigmoplan



IBEMA\FLE03\Milieu\Projecten\BE011002250\_2499\BE011002405\_W&Z\_Demervallei\04\_grafisch\_GIS3\_GISmaps\06\_Plan-MER\IFas\_waternet\wag van water