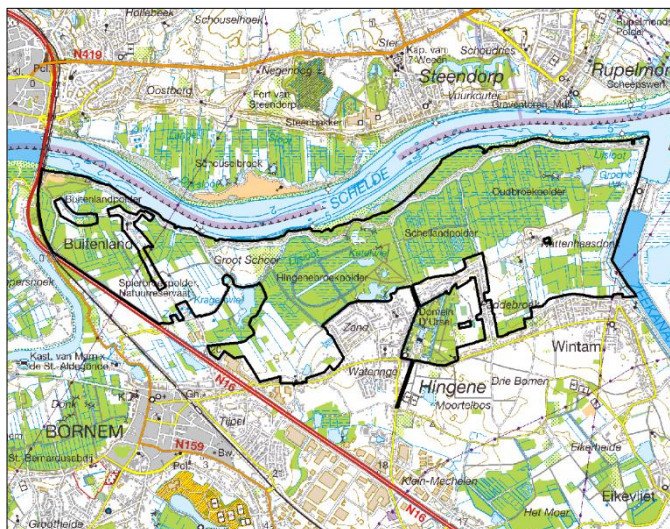


gewestelijk ruimtelijk uitvoeringsplan

Scheldepolders Hingene



Bijlage I. Verordenend grafisch plan

Het GRUP 'Scheldepolders Hingene' bestaat uit volgende documenten:

- **Bijlage I. Verordenend grafisch plan**
- **Bijlage II. Verordenende stedenbouwkundige voorschriften**
- **Bijlage IIIa. Toelichtingsnota – tekst**
- **Bijlage IIIb. Toelichtingsnota – kaarten**
- **Bijlage IV. Register planbaten, planschade, kapitaalschade en gebruikersschadecompensatie**

Het onderzoek naar de milieueffecten en de milieuverklaring zijn opgenomen in de toelichtingsnota. Voor het Sigma-gedeelte werd een afzonderlijke plan-MER opgemaakt.

De elementen voor de watertoets zijn opgenomen in de toelichtingsnota als onderdeel van het milieueffectenonderzoek.

De verscherpte natuurtoets/passende beoordeling is opgenomen in de toelichtingsnota.

Het dossier omvat geen Ruimtelijk Veiligheidsrapport (RVR). Gezien de inhoud van het plan en de ligging is er geen RVR vereist.

gewestelijk ruimtelijk uitvoeringsplan

Scheldepolders Hingene

de ontwerpers

Griet De Mulder

Beatrijs Aelterman

Gezien om gevoegd te worden bij het besluit van de Vlaamse Regering van houdende definitieve vaststelling van het gewestelijk ruimtelijk uitvoeringsplan 'Scheldepolders Hingene'.

de minister-president van de Vlaamse Regering

de Vlaamse minister van Justitie en Handhaving,
Omgeving, Energie en Toerisme

Jan JAMBON

Zuhal DEMIR