

Bijlage 1. Inrichtingswerken uit kracht van wet

Beschrijving

De volgende inrichtingswerken uit kracht van wet worden uitgevoerd op de percelen opgenomen in onderstaande tabel en gesitueerd op onderstaande kaart:

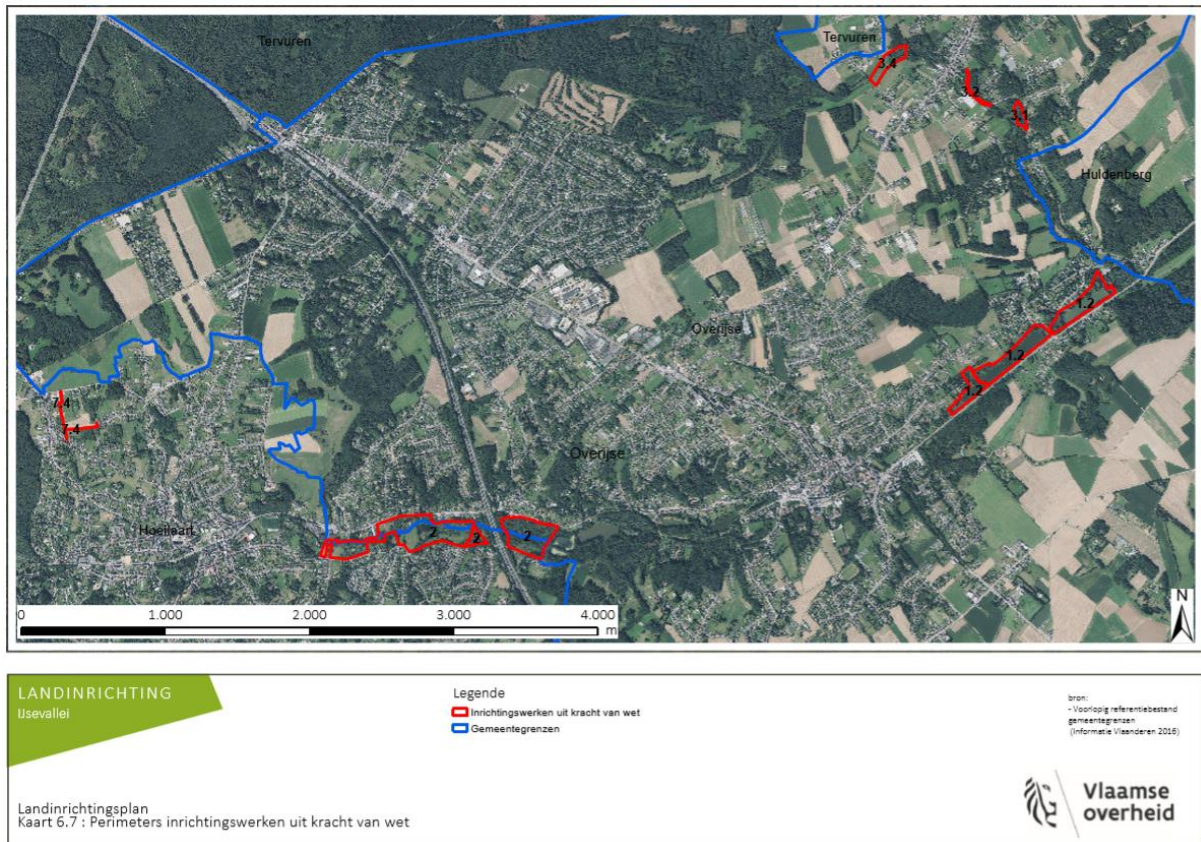
Lijst kadastrale gegevens en aard van de inrichtingswerken

Kadasternummers	Aard inrichtingswerken
Overijse, 4 ^e afdeling, sectie D, nrs.749B, 750X02, 751B, 752B, 827A en 824A	<u>Uitvoeringseenheid 1</u> 1.2.4 visbestand aanpassen 1.2.5a verlagen waterstand van Ijsebroekenvijver 1.2.7 deel oevers vijvers afschuinen 1.2.8 uitgraven nieuwe loop Ijse 1.2.9 verwijderen deel bomen aan oostelijke vijver op locatie nieuwe loop 1.2.10 eerste vijver inrichten als zandvang 1.2.12 wandelpad aanleggen 1.2.13 vlonderpad aanleggen Blekersstraat en oostelijke vijver 1.2.14 slibruimen 3 westelijke vijvers 1.2.15 informatiebord 1.2.16 bewegwijzering 1.2.20 bestaande parkeerplaats verwijderen 1.2.22 oeverversteving om begin en einde van hermeandering Ijse te bevestigen 1.2.23 afvalwaterproblematiek Blekersstraat en camping oplossen 1.2.24 3 voetgangersbruggen 1.2.25 wegnemen oeverbeschoeiing 3 westelijke vijvers 1.2. 27a omheining tussen tuinen en uitbreiding natuureservaat 1.2.28 bestaande wandelpad herstellen
Hoeilaart, 1 ^e afdeling, sectie A, nrs.24A, 26A, 27A, 137B, 139A03, 141C, 142C, 143N, 143M en 144K en Overijse, 1 ^e afdeling, sectie B, nrs.6, 3C, 31D, 31E, 33F en 37A02	<u>Uitvoeringseenheid 2</u> 2.1.1a en 2.1.1b ruimen slib 2.1.2a en 2.1.2b verwijderen oeverbeschoeiing 2.1.3 verwijderen uitlaatconstructie 2.1.4 plaatsen nieuwe uitlaatconstructie 2.1.5a en 2.1.5b verflauwen oevers 2.1.6a en 2.1.6b inplanten oevervegetatie 2.1.7a en 2.1.7b rooien bomen rondom vijvers 2.2.1 en 2.2.2 rooien exoten 2.2.3 kappen houtopslag 2.2.4 aanplant doornstruweel met zoom rond hooilanden 2.3.1 omleggen afleiding bronvijver 2.3.2 dempen bestaande afleiding bronvijver 2.3.3 plaatsen afwateringsgoot + stuw moeraszone 2.3.4 aanplant moerasplanten 2.4.1 rooien van naaldbomen 2.4.2 aanplant elzen en hazelaars langs beekoever 2.4.8 verflauwen Ijseoever voor ecologische variatie

	<p>2.5.2a en b optimalisatie bospad tot halfverhard wandelpad</p> <p>2.5.3a en b nieuw wandelpad langs Ijse graspad</p> <p>2.5.4a nieuw wandelpad langsheen Ijse halfverhard</p> <p>2.5.5 wandeldoorsteek F.Verbeeckstraat</p> <p>2.5.6 en 2.5.7 wandeldoorsteek Molenstraat</p> <p>2.5.8 nieuw wandelpad Ijse richting Sloesveld</p> <p>2.5.10 a en b aanleg voetgangersbruggen over de Ijse</p> <p>2.5.11 a en b plaatsen infoborden</p> <p>2.6.2 verwijderen overtollige bouwwerken</p> <p>2.6.3 verwijderen hekwerk</p> <p>2.6.4 aanleg houten uitkijkplatform</p> <p>2.6.5 a en b aanbrengen zitbanken</p> <p>2.6.6 aanleg parkeerplaatsen</p>
Overijse 4 ^e afdeling , sectie C, nrs. 647/D/deel, 648/C/deel, 630/A/deel, 667/K/02, 667/L/02, 653/K/04/deel, 653/H/04/deel, 667/T en 654/F/deel	<p><u>Uitvoeringseenheid 3</u></p> <p>3.1.1 rooien beplanting</p> <p>3.1.4 uitgraven nieuwe loop Nellebeek en rietbufferbekken</p> <p>3.1.5 aankoppelen overstort op nieuwe loop van de Nellebeek</p> <p>3.1.7 aanplant beekbegeleidende vegetatie</p> <p>3.1.8 2 bruggen over Nellebeek</p> <p>3.2.1 rooien beplanting</p> <p>3.2.3 verwijderen hekwerk</p> <p>3.2.4 uitgraven nieuwe loop Nellebeek</p> <p>3.2.5 aanleg beekprofiel</p> <p>3.2.6 aanplant haag langs beek</p> <p>3.2.7 plaatsen hekwerk tuin</p>
Overijse 4 ^e afdeling, sectie C, 242/C	<p><u>Uitvoeringseenheid 3</u></p> <p>3.4.2 uitgraven nieuwe bedding Nellebeek</p> <p>3.4.3 dempen huidige loop</p> <p>3.4.4 plaatsen stuw</p> <p>3.4.5 aanplanten houtkanten</p> <p>3.4.6 opruimen bos</p>
Hoeilaart, 1 ^e afdeling, sectie B, nrs. 523A02deel, 524Adeel, 539A02deel, 540F02, 561Rdeel, 562Rdeel, 564Gdeel, 565Ddeel en 563deel	<p><u>Uitvoeringseenheid 7</u></p> <p>7.4.2 aanleg graspad</p> <p>7.4.3 akkerpalen en afboording</p> <p>7.4.4 bewegwijzering</p>

Ligging

Kaart 6.7 van het inrichtingsplan IJsevallei (perimeters inrichtingswerken uit kracht van wet)



Gezien om gevoegd te worden bij het besluit van de Vlaamse Regering van tot vaststelling van het landinrichtingsplan IJsevallei.

Brussel,

De minister-president van de Vlaamse Regering,

Geert BOURGEOIS

De Vlaamse minister van Omgeving, Natuur en Landbouw,

Koen VAN DEN HEUVEL