

LANDINRICHTINGSPROJECT 'MOERVAARTVALLEI'

a) Doelstellingen van het landinrichtingsproject 'Moervaartvallei'

Het landinrichtingsproject 'Moervaartvallei' heeft als doel de uitvoering van maatregelen die gericht zijn op:

- het behouden van de functies en de kwaliteiten van de ruimte, door:
 - het behouden van de ontwikkelingsmogelijkheden van de landbouw in het projectgebied;
 - het behouden van de erfgoedwaarden in het projectgebied;
 - het behouden van de natuurwaarden in het projectgebied;
- het herstellen van de functies en kwaliteiten van de ruimte, door:
 - het herstellen van de natuurwaarden in delen van het projectgebied;
 - het herstellen van de erfgoedwaarden in delen van het projectgebied;
 - het verbeteren van de waterkwaliteit in het projectgebied;
- het ontwikkelen van de functies en de kwaliteiten van de ruimte, door:
 - het verbeteren van de mogelijkheden van efficiënt oppervlaktewaterbeheer in het projectgebied;
 - het ontwikkelen van een aaneensluitend landbouwgebied met hoofdfunctie landbouw;
 - het ontwikkelen van nieuwe natuur in de gebieden met hoofdfunctie natuur;
 - het ontwikkelen van een recreatief netwerk voor de Moervaartvallei;
 - het zichtbaar maken van en communiceren over de erfgoedwaarden in het projectgebied gekoppeld aan recreatieve netwerken en communiceren over het belang van erfgoed in het projectgebied;

Het landinrichtingsproject 'Moervaartvallei' heeft volgende doelstellingen:

- het vrijwaren van de toekomstmogelijkheden van de land- en tuinbouw in het projectgebied, door het uitvoeren van de consensus die in het gewestelijk ruimtelijk uitvoeringsplan 'Moervaartvallei fase 1' werd bereikt over de afbakening van de landbouw- en natuurgebieden in het projectgebied;
- het vrijwaren van de toekomstmogelijkheden voor de Gentse Zeehaven door het realiseren van de compensatie van verdwenen verboden te wijzigen vegetaties en invulling te geven aan het natuurluik van het strategisch plan Gentse Kanaalzone;
- het ontwikkelen van de hoofdfunctie natuur in de herbevestigde en de nieuwe natuurgebieden zoals afgebakend in het gewestelijk ruimtelijk uitvoeringsplan 'Moervaartvallei fase 1';
- het ontwikkelen van de natuurwaarden in het gebied door gerichte aankoop en de inrichting van de in het gebied gelegen Speciale Beschermingszones in functie van de realisatie van instandhoudingsdoelstellingen;
- het verbeteren van de waterkwaliteit en het waterkwantiteitsbeheer in het projectgebied;

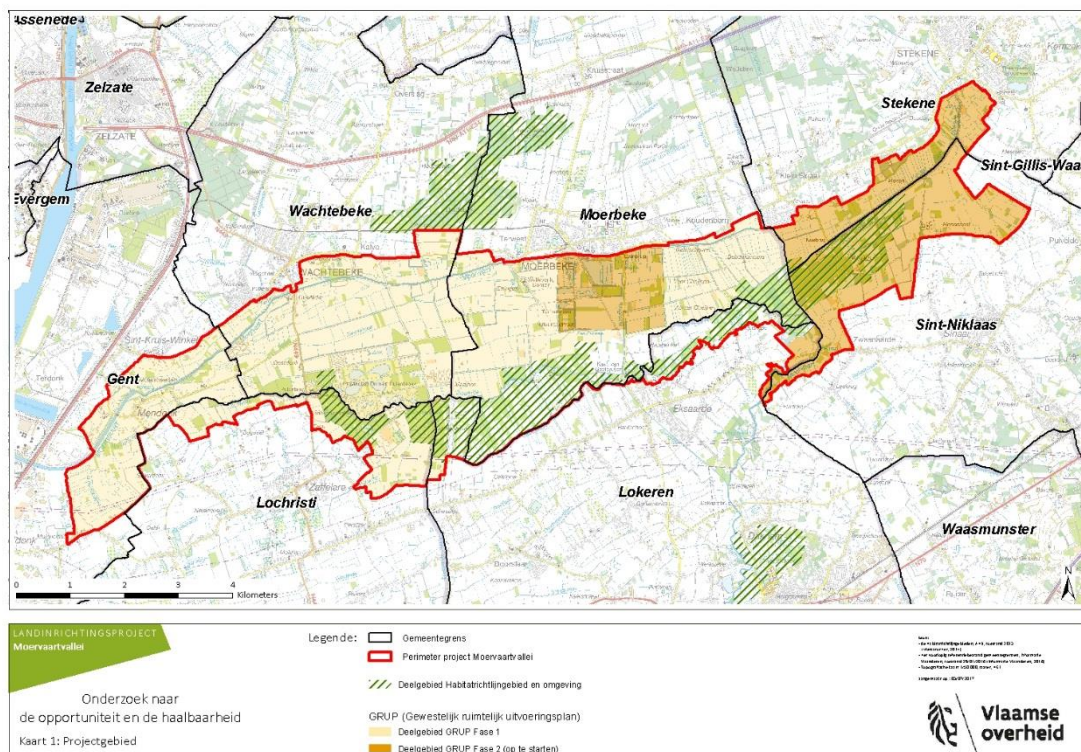
- het ontwikkelen van een inrichtings-, beheer- en communicatievisie voor de erfgoed- en de archeologische relicten in het projectgebied; deze visie dient ook te passen binnen de ruimere context van communicatie en positionering van de Moervaartvallei;
- het uitbouwen van het recreatief netwerk in het projectgebied met het provinciaal domein Puyenbroeck als centrale uitvalsbasis en de lokale dorpen als onthaalpoorten.

b) Gebiedsafbakening van het landinrichtingsproject 'Moervaartvallei'

Het projectgebied van het landinrichtingsproject 'Moervaartvallei' omvat de volgende delen:

1. het gebied van het gewestelijk ruimtelijk uitvoeringsplan 'Moervaartvallei fase 1';
2. het gebied van het op te starten gewestelijk ruimtelijk uitvoeringsplan 'Moervaartvallei fase 2';
3. het zuidelijk gebied van de aaneengesloten structuur van natuurgebieden Siesmeersbossen, Tussen de Twee Leden - Etbos, De Linie, De Vettemeersbossen en Fondatie - Heernisse en de landbouwgebieden ten noorden van het Kanaal van Stekene.

Het projectgebied is weergegeven op onderstaande kaart.



Het projectgebied heeft een oppervlakte van ca. 4.539 ha, en ligt op het grondgebied van de stad Gent, de gemeente Lochristi, de gemeente Wachtebeke, de gemeente Moerbeke, de stad Lokeren, de gemeente Stekene en de stad Sint-Niklaas.

Er wordt prioriteit gegeven aan de inrichting van de bestemmingen uit het gewestelijk ruimtelijk uitvoeringsplan fase 1 en bijgevolg zijn er enkel maatregelen uitgewerkt op het grondgebied van de stad Gent, de gemeente Wachtebeke en de gemeente Moerbeke, in nauw overleg met deze besturen.

c) Niet-limitatief overzicht van de partners die betrokken zijn bij de uitvoering van het landinrichtingsproject 'Moervaartvallei'

Om het landinrichtingsproject 'Moervaartvallei' te kunnen uitvoeren zullen minstens de volgende partners betrokken moeten worden bij de opmaak en de uitvoering van de landinrichtingsplannen:

- de Afdeling Maritieme Toegang (AMT) van het Departement Mobiliteit en Openbare Werken, als verantwoordelijke voor de realisatie van de natuurcompensaties voor de Gentse Zeehaven en financierende partner van de grondverwerving voor deze natuurcompensaties;
- het Agentschap voor Natuur en Bos (ANB), als verantwoordelijke voor de uitvoering van de instandhoudingsdoelstellingen in het projectgebied en als financierende partner voor de nodige maatregelen voor het realiseren van deze instandhoudingsdoelstellingen, als verantwoordelijke voor de verwerving, de inrichting en het beheer van een nog te bepalen deel van in het gewestelijk ruimtelijk uitvoeringsplan 'Moervaartvallei fase 1' aangeduide groengebieden met een meerwaarde voor de Natura 2000 natuurdoelen;
- de Vlaamse Waterweg nv, als verantwoordelijke voor een duurzaam en dynamisch beheer van de bevaarbare Moervaart en de ernaast gelegen terreinen en als financierende partner voor een nog te bepalen deel van het deelgebied Kalvekant voor het realiseren van extra waterbuffering en natte natuur langs de Moervaart;
- de Vlaamse Milieumaatschappij (VMM) als verantwoordelijke voor het beheer en de inrichting van de onbevaarbare waterlopen van 1ste categorie in het projectgebied;
- het Agentschap Onroerend Erfgoed (AOE), in functie van de bescherming, het beheer en de ontwikkeling van erfgoed-, landschaps- en archeologische waarden in het projectgebied;
- het Departement Omgeving, als verantwoordelijke voor het omgevingsbeleid;
- het Departement Landbouw en Visserij, als verantwoordelijke voor de uitvoering van het landbouwbeleid;
- de provincie Oost-Vlaanderen, als verantwoordelijke voor de verwerving, de inrichting en het beheer van een nog te bepalen deel van in het gewestelijk ruimtelijk uitvoeringsplan 'Moervaartvallei fase 1' aangeduide groengebieden met een meerwaarde voor uitvoering van het groenbeleid in de ruimere omgeving van het provinciaal domein Puyenbroeck, als eigenaar van een deel van de gronden in het projectgebied, en als verantwoordelijke voor de uitwerking van het gebiedsgericht plattelandsbeleid;
- de stad Gent, als verantwoordelijke voor het gemeentelijk openbaar domein in het projectgebied, als verantwoordelijke voor de verwerving, de inrichting en het beheer van een nog te bepalen deel van in het gewestelijk ruimtelijk uitvoeringsplan 'Moervaartvallei fase 1' aangeduide groengebieden met een meerwaarde voor uitvoering van het groenbeleid van de stad Gent;
- de gemeente Wachtebeke, als verantwoordelijke voor het gemeentelijke openbaar domein in het projectgebied;
- de gemeente Moerbeke, als verantwoordelijke voor het gemeentelijk openbaar domein in het projectgebied;

- North Sea Port, als verantwoordelijke voor de uitbouw van de natuurcompensatie voor de Gentse Zeehaven en als financierende partner voor de realisatie van een deel van het natuurluik uit het strategisch plan voor de Gentse Zeehaven;
- de polder van Moervaart en Zuidlede als beheerder van de onbevaarbare waterlopen in hun werkingsgebied van het projectgebied;
- de polder van Sinaai-Daknam als beheerder van de onbevaarbare waterlopen in hun werkingsgebied in het projectgebied.

d) Raming van de kosten van het landinrichtingsproject 'Moervaartvallei', indicatie van de wijze van financiering van het landinrichtingsproject, en raming van de subsidies voor landinrichting die vermoedelijk uitgekeerd zullen worden voor het landinrichtingsproject en voor uitvoeringsinitiatieven als vermeld in artikel 3.4.2 van het voormelde decreet

Financierende partner	Inrichtingswerken	Grondverwerving	Totaal
North Sea Port	1.520.411	1.415.619	2.936.030
AMT	48.665	3.073.257	3.121.922
ANB	369.575	697.001	1.066.576
VMM	241.341	425.048	666.389
Vlaamse Waterweg nv	221.965	375.222	597.187
Provincie Oost-Vlaanderen	270.178	1.642.711	1.912.889
Stad Gent	419.048	2.011.956	2.431.004
Gemeente Wachtebeke	146.244	33.250	179.494
Gemeente Moerbeke	122.286	26.250	148.536
Lokale partners	33.157	429.304	462.461
Subsidie landinrichting	2.218.273	4.189.812	6.408.085
Totaal	5.611.143	14.319.430	19.930.573

Gezien om gevoegd te worden bij het besluit van de Vlaamse Regering van tot goedkeuring en instelling van het landinrichtingsproject 'Moervaartvallei'.

Brussel,

De minister-president van de Vlaamse Regering,

Geert BOURGEOIS

De Vlaamse minister van Omgeving, Natuur en Landbouw,

Joke SCHAUVLIEGE