

— project



Kaart° 1

www.geovlaanderen.be

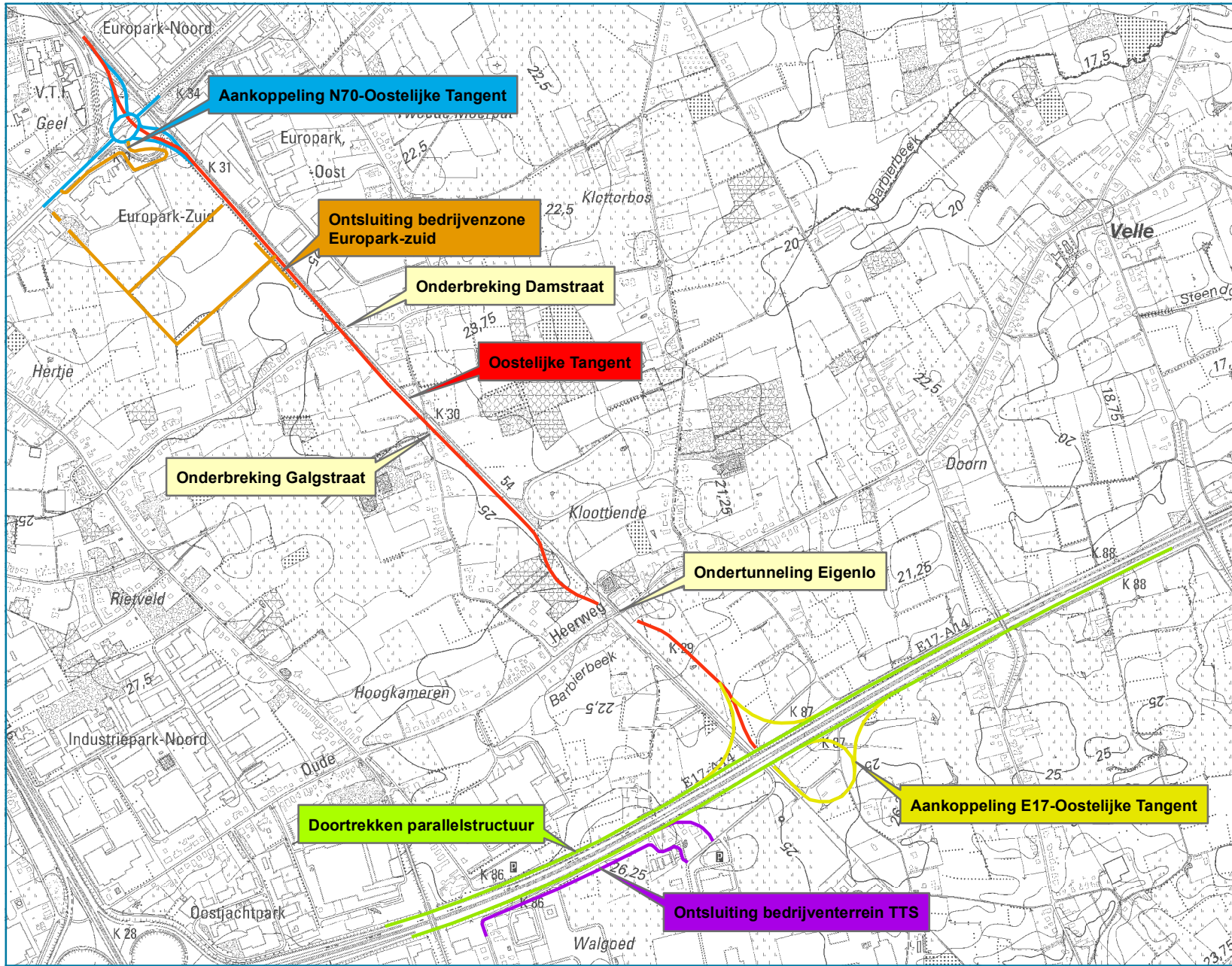


1:50.132

P:\Projecten\0042\_Oostelijke\_Tangent\GIS\Maps\Kennisgeving\20091217\0042\_krt\_004A\_situering\_ruimere\_schaal.mxd

Situering plan op ruimere schaal





- Aankoppeling E17-Oostelijke Tangent
- Aankoppeling N70-Oostelijke Tangent
- Doortrekken parallelstructuur
- Ontsluiting bedrijventerrein TTS
- Ontsluiting bedrijventerrein Europark-zuid
- Oostelijke Tangent

Kaart° 2

www.geovlaanderen.be

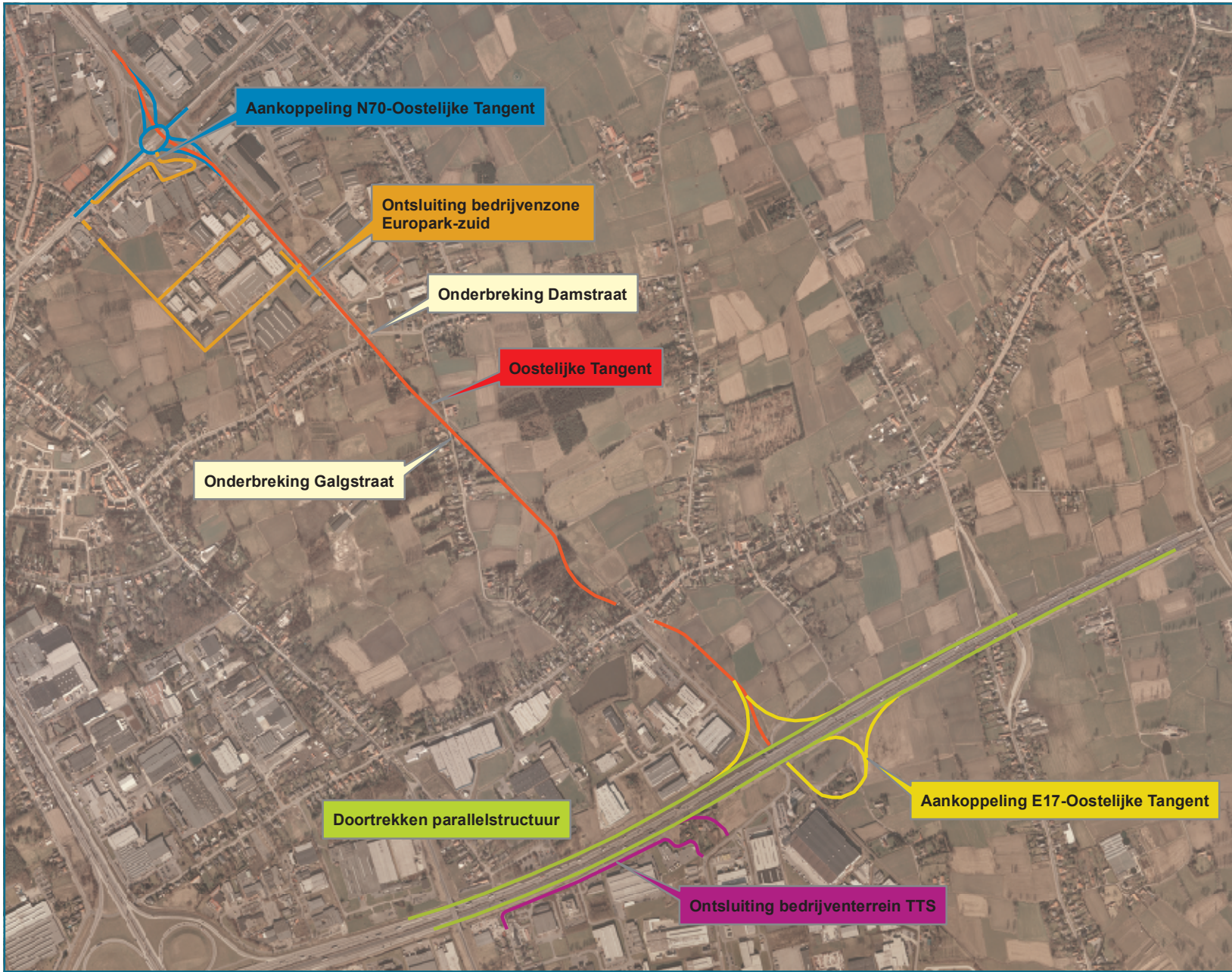


1:16.543

P:\Projecten\0042\_Oostelijke\_Tangent\GIS\Maps\Kennisgeving\20091217\0042\_krt\_002A\_situering\_deelprojecten.mxd

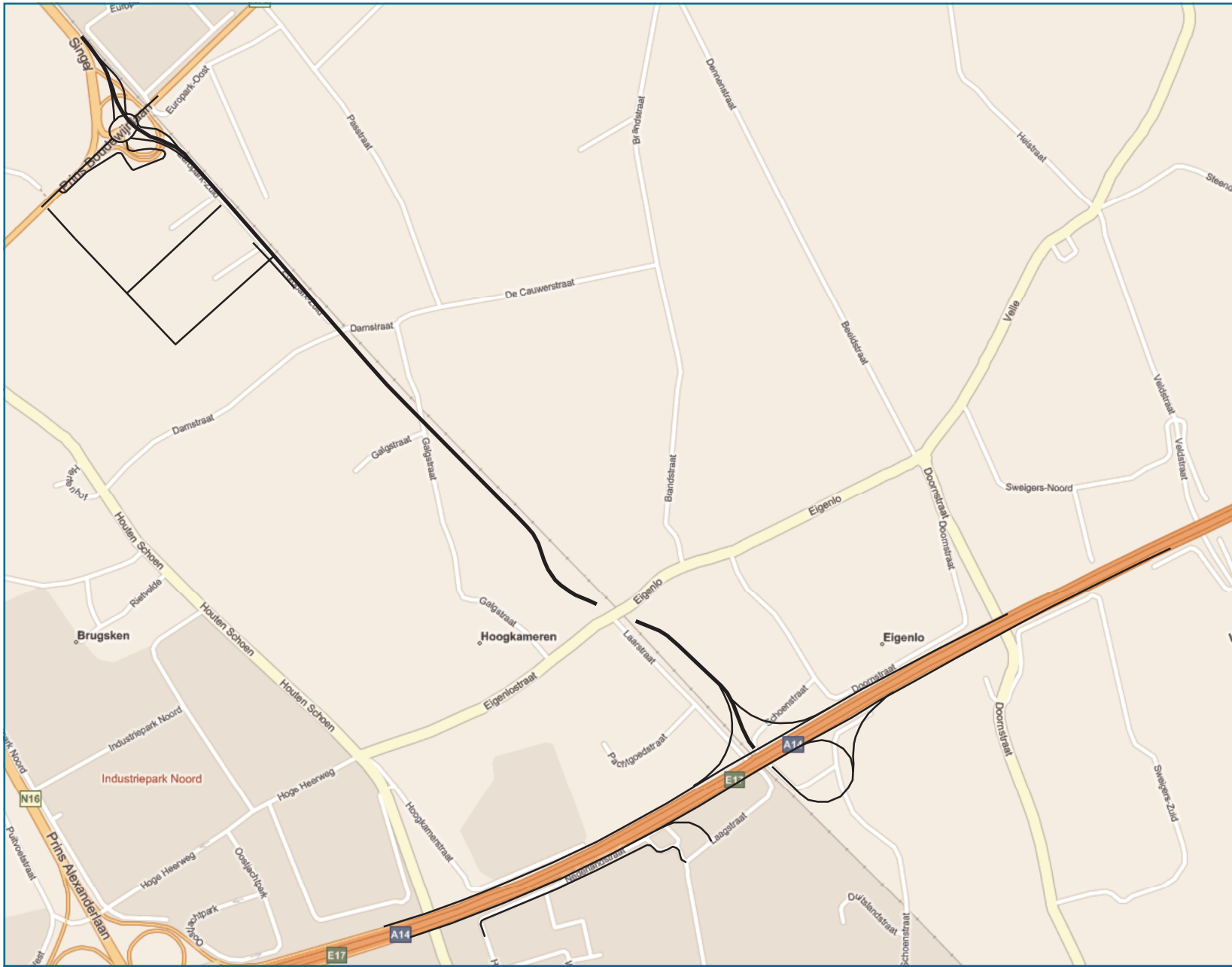
Situering van de deelprojecten op topografische kaart





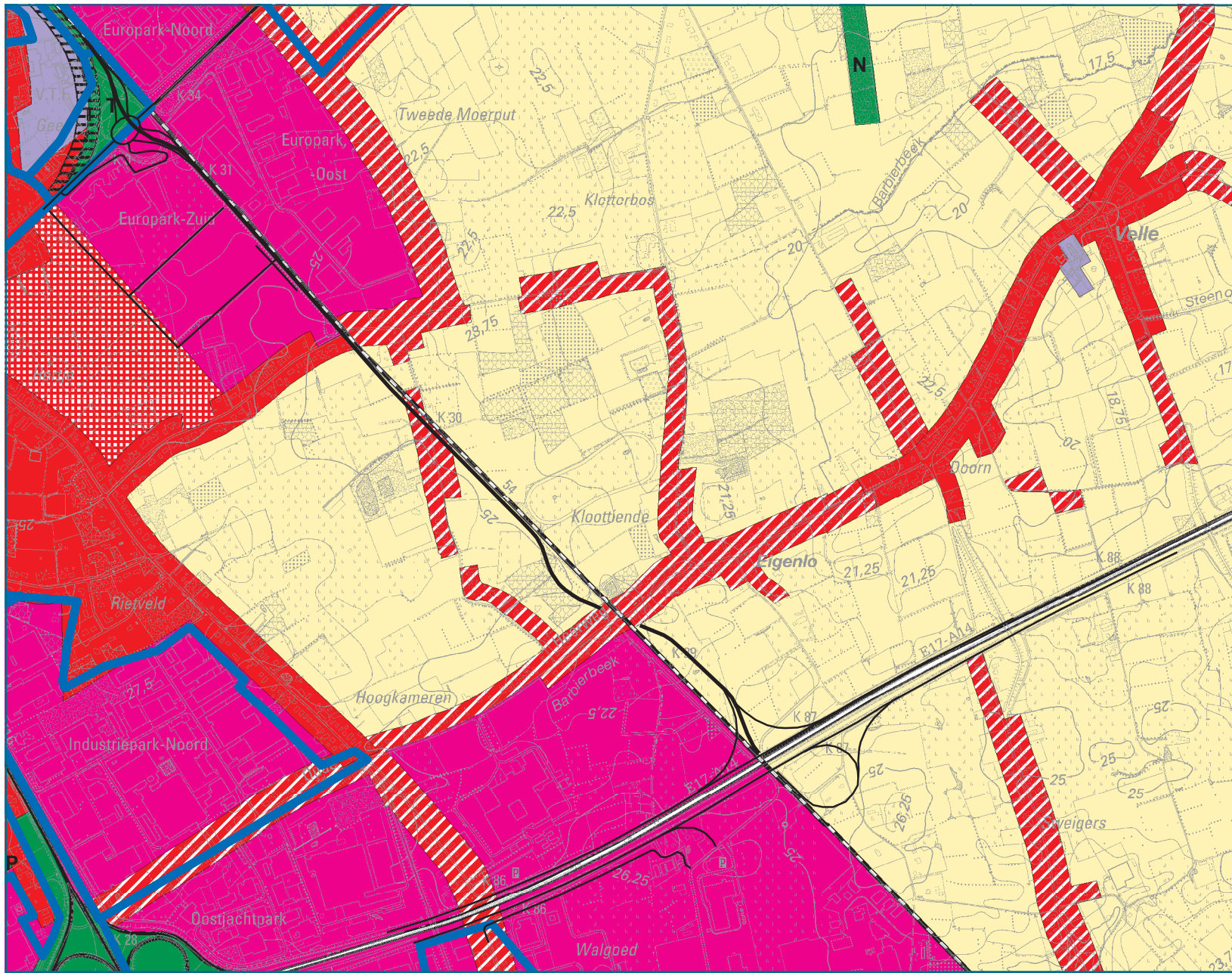
- Aankoppeling E17-Oostelijke Tangent
- Aankoppeling N70-Oostelijke Tangent
- Doortrekken parallelstructuur
- Ontsluiting bedrijventerrein TTS
- Ontsluiting bedrijvenzone Europark-zuid
- Oostelijke Tangent





- Oostelijke Tangent
- Deelprojecten





- Oostelijke Tangent
- Deelprojecten; Brandweer
- Situering BPA's
- woongebied
- woongebied met cultureel, historische en/of esthetische waarden
- woongebied met landelijk karakter
- woonpark
- woonuitbreidingsgebied
- gebied voor gemeenschapsvoorzieningen en openbaar nut
- dienstverleningsgebieden
- gebieden voor dagrecreatie
- gebieden voor verblijfrecreatie
- parkgebieden
- bufferzones
- groengebied
- natuurgebied
- bosgebieden
- agrarische gebieden
- landschappelijk waardevolle gebieden
- industriegebieden
- ambachtelijke bedrijven en kmo's
- militaire gebieden
- bestaande autosnelwegen

Kaart° 5

www.geovlaanderen.be

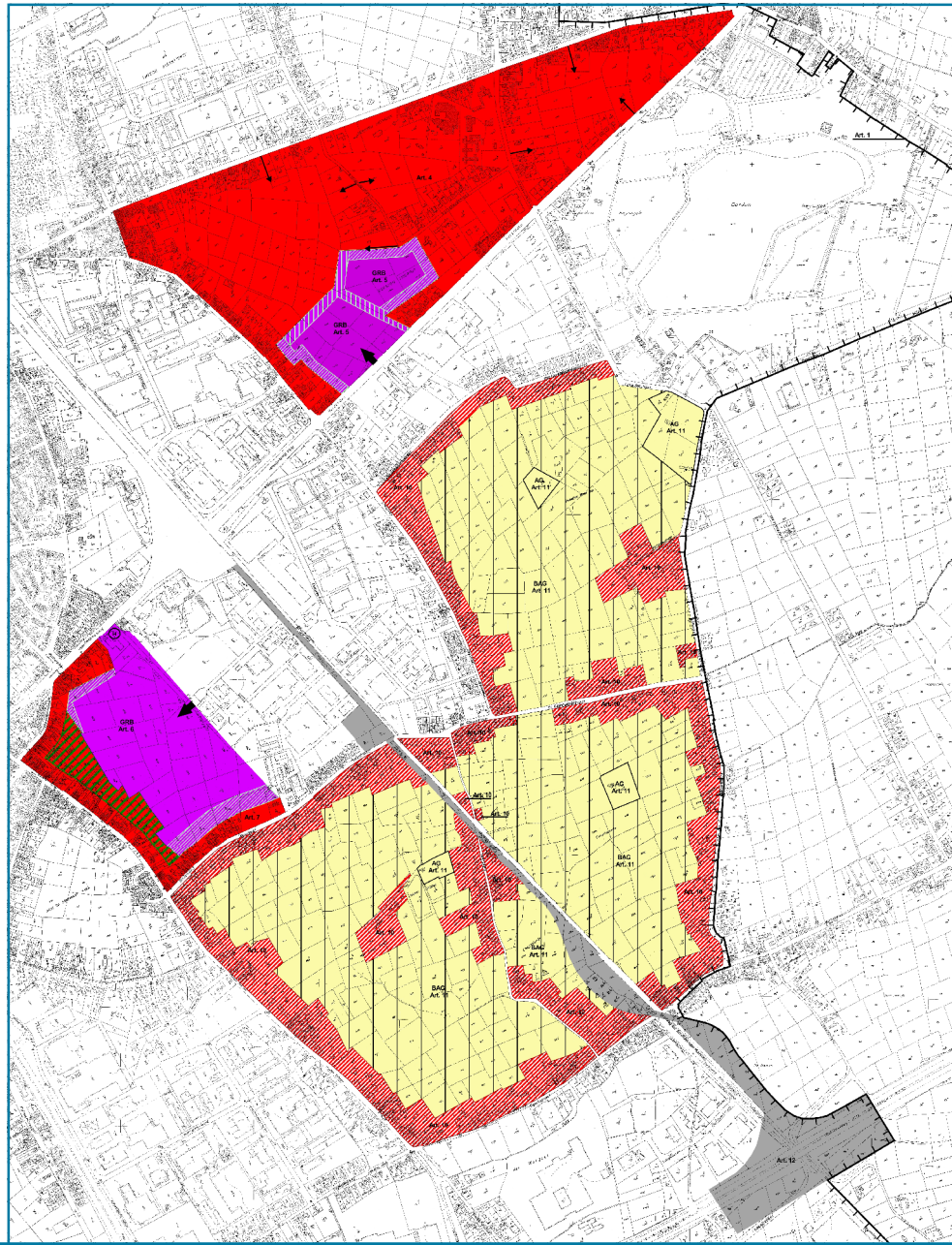
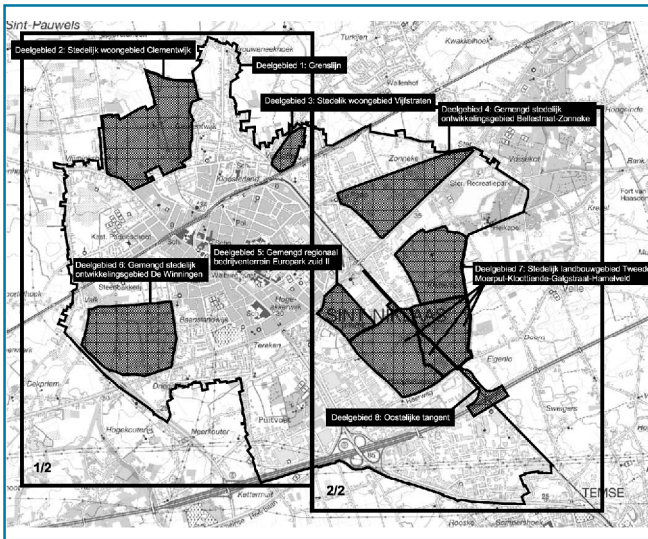


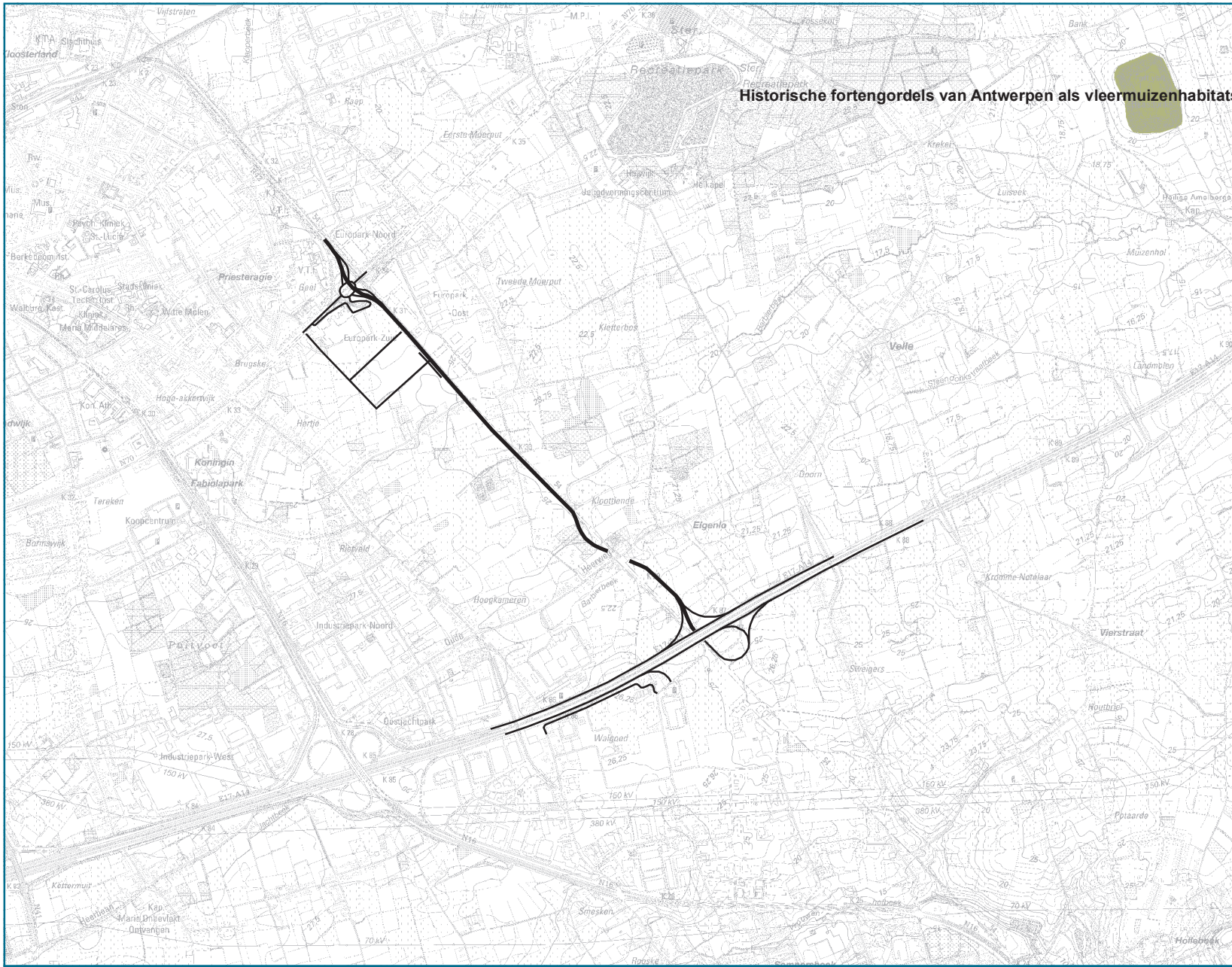
1:16.500

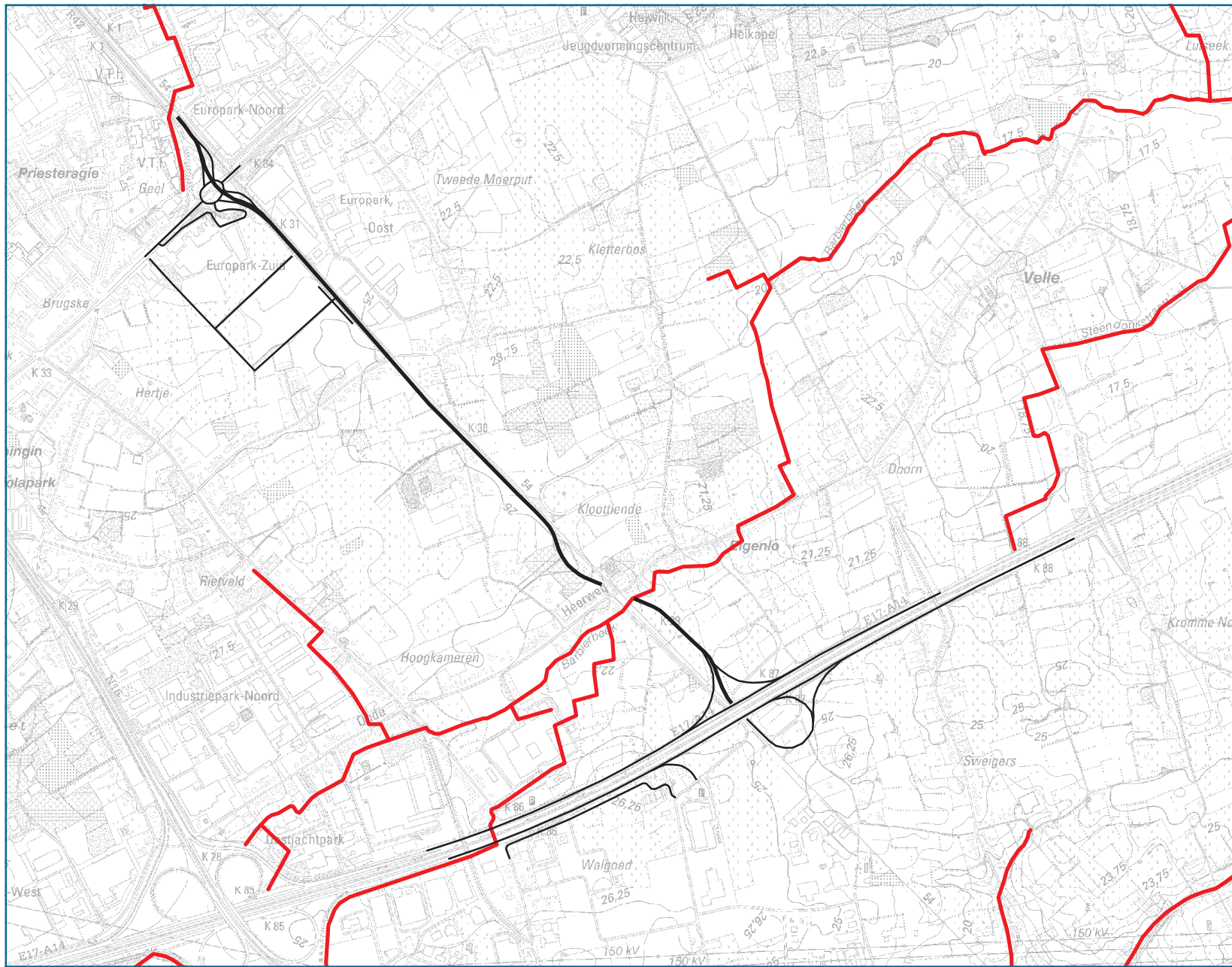
P:\Projecten\0042\_Oostelijke\_Tangent\GIS\Maps\Kennisgeving\20091217\0042\_krt\_006A\_gewestplan.mxd

Gewestplan + situering BPA's









- Oostelijke Tangent
- Deelprojecten
- Kwaliteitsdoelstellingen
- Basiskwaliteit
- Drinkwater
- Drink- en viswater
- Zwemwater
- Viswater
- Vis- en zwemwater
- Schelpdierwater








1:20.000







-  Oostelijke Tangent
-  Deelprojecten
-  F. Kattendijk
-  L. Putte
-  L. Terhagen

Kaart° 10

www.geoviaanderen.be



1:30.000

P:\Projecten\0042\_Oostelijke\_Tangent\GIS\Maps\Kennisgeving\20091217\0042\_krt\_011A\_geologische\_kaart.mxd

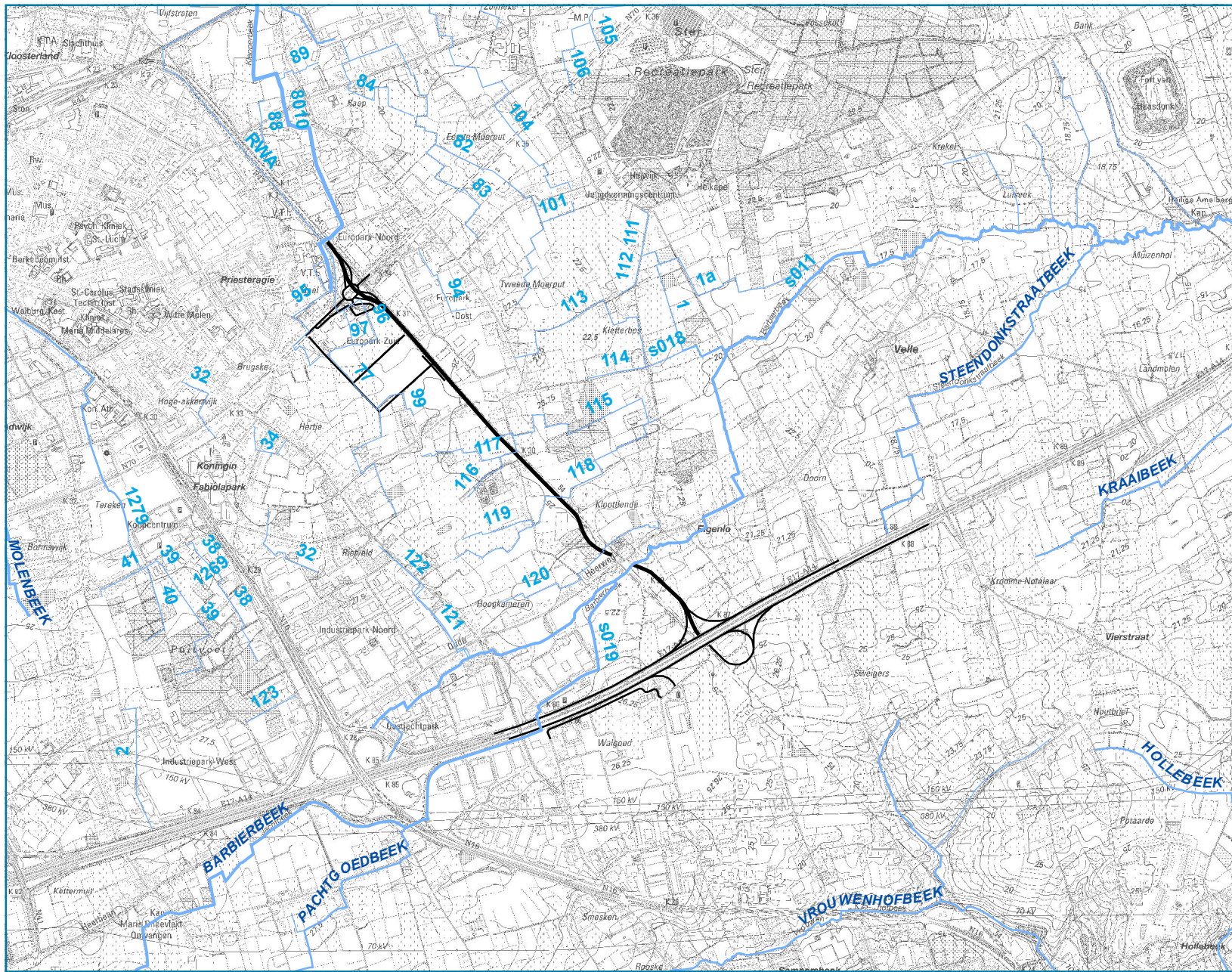
Geologische kaart





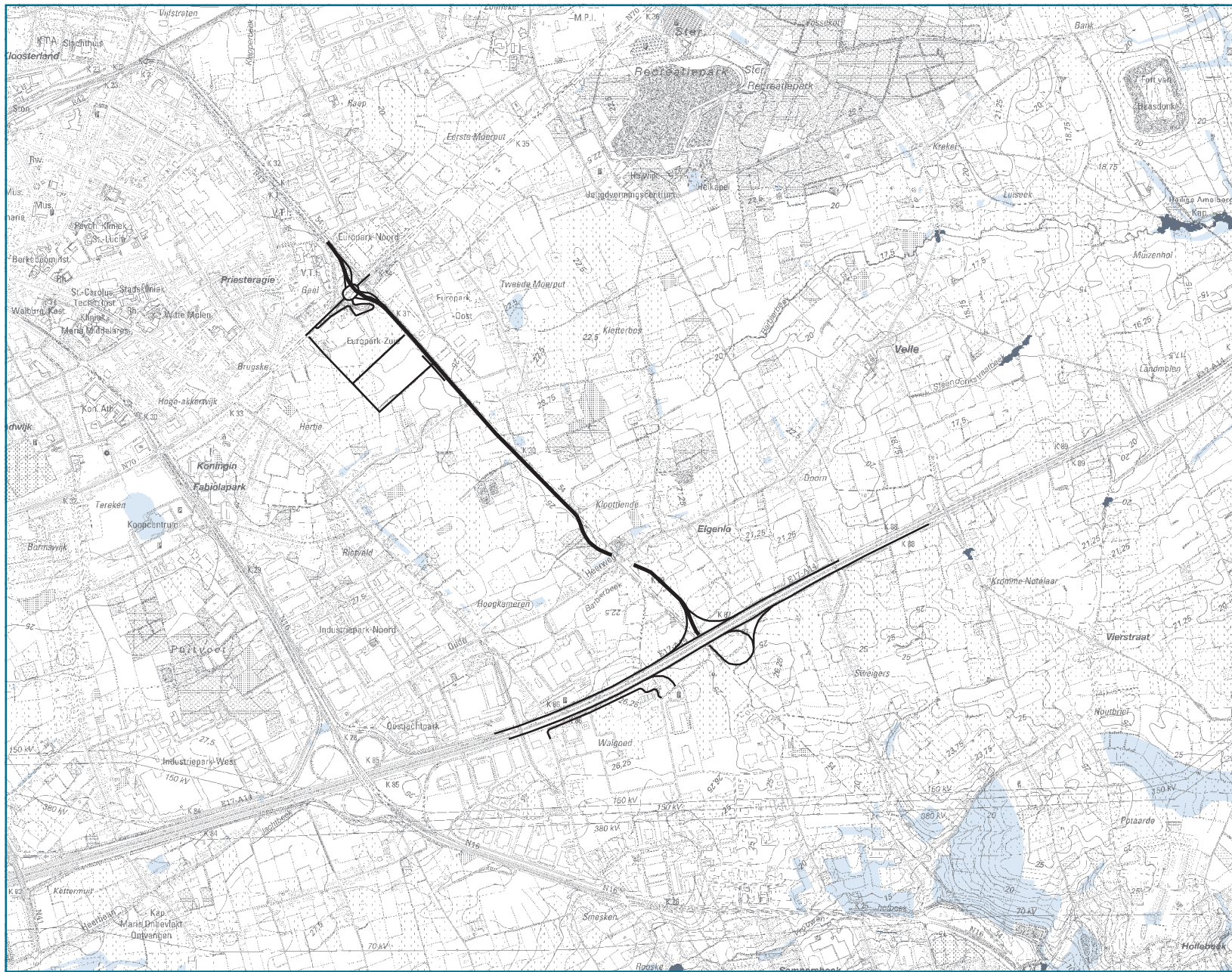
-  Oostelijke Tangent
-  Deelprojecten
-  Weinig kwetsbaar










- Oostelijke Tangent
- Deelprojecten
- Bevaarbaar
- Geklasseerd, eerste categorie
- Geklasseerd, tweede categorie
- Geklasseerd, derde categorie
- Niet geklasseerd





-  Oostelijke Tangent
-  Deelprojecten
-  Niet overstromingsgevoelig
-  Effectief overstromingsgevoelig
-  Mogelijk overstromingsgevoelig

Kaart° 13.a

www.geoviaanderen.be

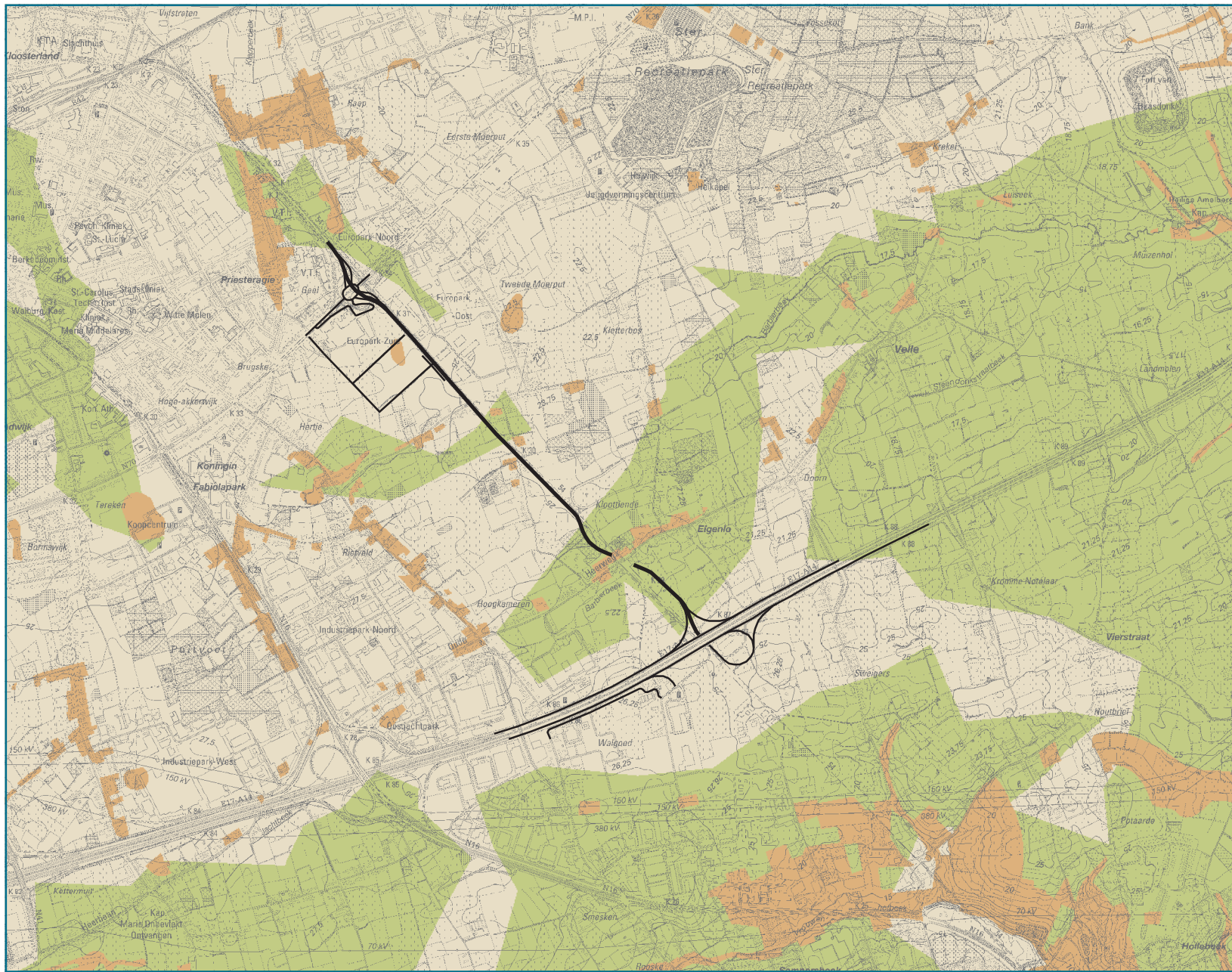






1:30.000

P:\Projecten\0042\_Oostelijke\_Tangent\GIS\Maps\Kennisgeving\20091217\0042\_krt\_014A\_overstroming.mxd

Watertoets - Overstromingsgevoelige gebieden





-  Oostelijke Tangent
-  Deelprojecten
-  Geen informatie beschikbaar
-  Zeer gevoelig voor grondwaterstroming (type 1)
-  Matig gevoelig voor grondwaterstroming (type 2)
-  Weinig gevoelig voor grondwaterstroming (type 3)

Kaart<sup>o</sup> 13.b

www.geoviaanderen.be



1:30.000

P:\Projecten\0042\_Oostelijke\_Tangent\GIS\Maps\Kennisgeving\20091217\0042\_krt\_015A\_grondwaterstroming.mxd

Watertoets - Grondwaterstromingsgevoelige gebieden





-  Oostelijke Tangent
-  Deelprojecten
-  Niet infiltratiegevoelig
-  Infiltratiegevoelig

Kaart° 13.c

www.geoviaanderen.be



1:30.000

P:\Projecten\0042\_Oostelijke\_Tangent\GIS\Maps\Kennisgeving\20091217\0042\_krt\_016A\_infiltratiegevoelig.mxd

Watertoets - Infiltratiegevoelige gebieden

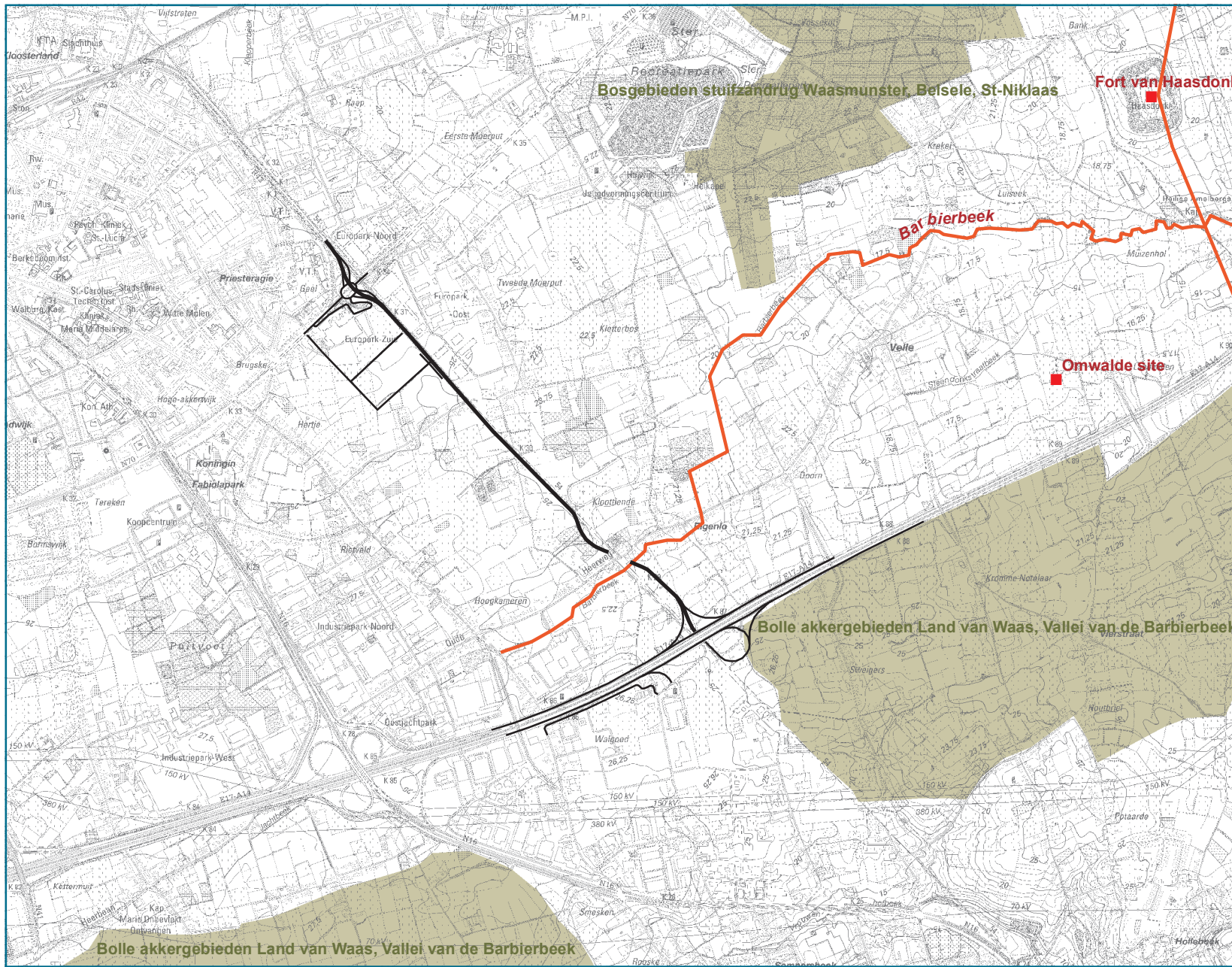




- Oostelijke Tangent
- Deelprojecten
- Biologische waardering**
- biologisch minder waardevol
- ▨ complex van biologisch minder waardevolle en waardevolle elementen
- ▩ complex van biologisch minder waardevolle, waardevolle en zeer waardevolle elementen
- ▧ complex van biologisch minder waardevolle en zeer waardevolle elementen
- biologisch waardevol
- ▤ complex van biologisch waardevolle en zeer waardevolle elementen
- biologisch zeer waardevol

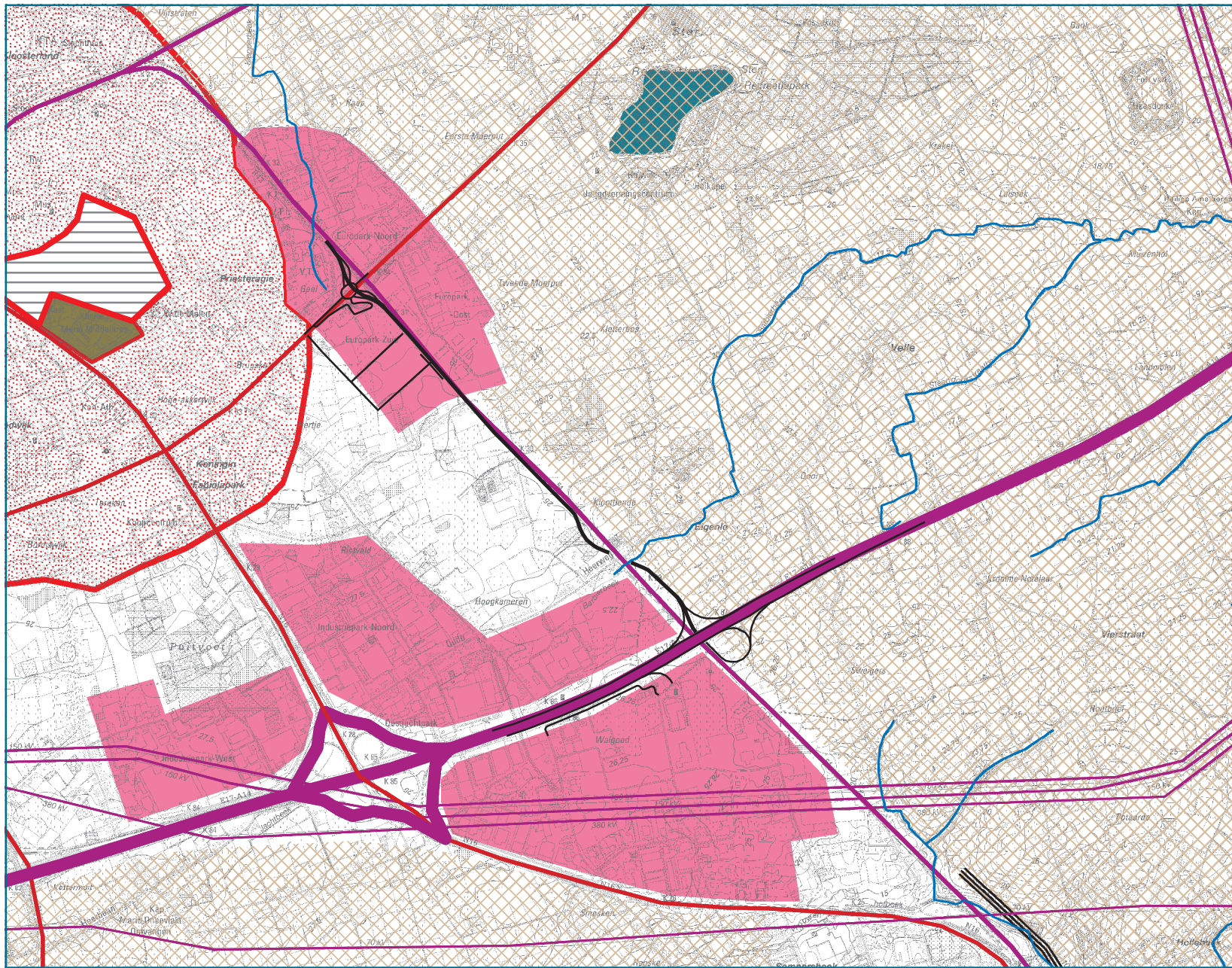






-  Oostelijke Tangent
-  Deelprojecten
-  Relictzone
-  Lijnrelict
-  Puntrelict





-  Oostelijke Tangent
-  Deelprojecten
-  woonkern erfgoedwaarde
-  talud
-  autoweg
-  hoogspanningslijn
-  spoorweg
-  weg
-  hoofdbeken
-  kleine landschapselem
-  artificiële plas
-  industriezone
-  kasteelpark
-  verstedelijking



