

Landinrichting Veldgebied Brugge



Inrichtingsproject Bulskampveld

Eindvoorstel landinrichtingsplan

Onthaalinfrastructuur Bulskampveld

25 augustus 2016

Figuren (A4) en kaarten

 **Bulskampveld**
Mis geen enkel stukje!

VLM 

lne.
Departement
Leefmilieu,
Natuur en
Energie



Colofon

Uitvoerder:

Vlaamse Landmaatschappij Regio West

Velodroomstraat 28

8200 Brugge

Tel. 050 45 81 00

Fax 050 45 81 99

www.vlm.be

Opdrachtgever:

ALBON

Koning Albert II-laan 20 bus 20

1000 Brussel

Tel. 02 553 21 86

Fax 02 553 21 85

www.lne.be

Redactie:

Het landinrichtingsplan Onthaalinfrastructuur Bulskampveld is opgemaakt door volgend projectteam:

Frank Debeil, projectleider en projectmedewerker landschap en recreatie

frank.debeil@vlm.be

Wim Van Isacker, projectmedewerker implementatie nieuw landinrichtingsdecreet

wim.vanisacker@vlm.be

Pieter Vercammen, projectmedewerker preventie wildongevallen en bos

pieter.vercammen@vlm.be

Hilde Roels, projectmedewerker grondzaken

hilde.roels@vlm.be

Katinka 't Kindt, stagiaire Banaba landschapsontwikkeling, school of Arts HoGent

katinka.tkindt@hotmail.com

Coverfoto:

zitbank huisstijl Bulskampveld © VLM fotoarchief, 2014

Datum rapport

25 augustus 2016

status / revisie

eindvoorstel



Inhoudsopgave figuren (A4) en kaarten

Figuren

Enkel de figuren op formaat A4 zijn verwerkt in deze afzonderlijke bijlage, de overige figuren zijn opgenomen in het rapport zelf.

Nummer	Titel
5.	Secundaire onthaalpoort – onthaalparking Sint-Maria-Aalter
7.	Tertiair onthaalpunt – sportpark Sportlaan, Aalter
8.	Primaire onthaalpoort – onthaalparking Driekoningen / speelplein kasteelpark (Beernem)
9.	Tertiair onthaalpunt – jachthaven Beernem
10.	Barbecueruimte parking kampeerauto's jachthaven Beernem
11.	Transferium – station Beernem
12.	Tertiair onthaalpunt – Lattenknieversstraat/Kerkstraat, Sint-Joris
13.	Secundaire onthaalpoort – Dorpsplein, Waardamme
14.	Secundaire onthaalpoort – Beekstraat/Dorpsplein, Waardamme
15.	Tertiair onthaalpunt – Kerkplein, Hertsberge
16.	Tertiair onthaalpunt natuurgebied Warandeputten – Westdijk, Moerbrugge
17.	Tertiair onthaalpunt gemeentebos Nieuwenhove – Waterstraat, Oostkamp
20.	Secundaire onthaalpoort – onthaalparking Doomkerke
21.	Tertiair onthaalpunt – Kruiskerkestraat, Kruiskerke
22.	Lokaal onthaalpunt Parochieveldbos – Kruisbergstraat, Kruiskerke
23.	Zitruimte Zandberg – Kruiskerkestraat/Zandbergstraat, Kruiskerke
24.	Zitgelegenheid schaatsvijver Parochieveldbos – Kruisbergstraat, Kruiskerke
25.	Zitgelegenheid natuurgebied Vorte Bossen – Bruwaanstraat, Kruiskerke
26.	Tertiair onthaalpunt – Keukelstraat, Sint-Jan
27.	Picknickruimte boomgaard – speelplein Sint-Jan
28.	Picknickruimte Hekkestraat/Lammersdam, Wingene
29.	Zitruimte Boskapel – Boskapeldreef, Wildenburg
30.	Zitgelegenheid natuurgebied Gulke Putten – Sint-Pietersveldstraat, Wingene
31.	Zitgelegenheid Vagevuurbossen – Beukendreef, Wingene

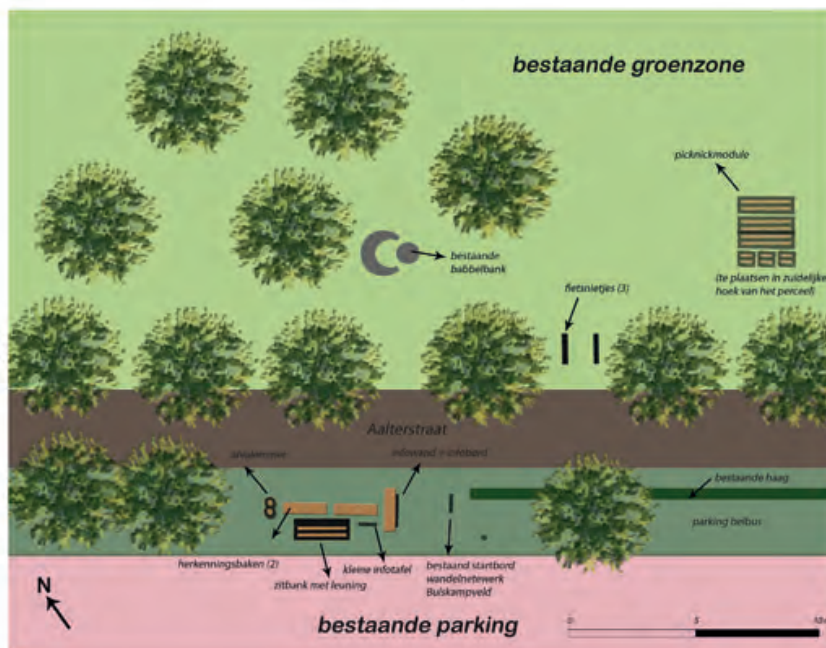
Kaarten

Nummer	Titel
1.	Situering landinrichtingsplan onthaalinfrastructuur
2.	Preventieplan wildongevallen – inventarisatie knelpunten
3.	Recreatieve infrastructuur
4.	Inrichting onthaalpunten en toepassing huisstijl publieke groendomeinen
5.	Secundaire onthaalpoort Doomkerke
6.	Aanpassing wandelnetwerk Bulskampveld
7.	Recreatieve verbinding Brandstraat – Bruggesteeweg + aantakking Disveld
8.	Recreatieve verbinding Brandstraat – Gulke Putten
9.	Recreatieve verbinding Sint-Jan - Balgerhoekstraat
10.	Recreatieve verbinding Leendreef - Predikherenstraat
11.	Recreatieve verbinding Balgerhoekstraat - Hekkestraat
12.	Recreatieve verbinding station Beernem - kanaal
13.	Preventieplan wildongevallen - maatregelen

Eindvoorstel landinrichtingsplan Onthaalinfrastructuur Bulskampveld

Figuur 5. Secundaire onthaalpoort - Onthaalparking Sint-Maria-Aalter

Partner: gemeente Aalter



Overzicht huisstijlelementen



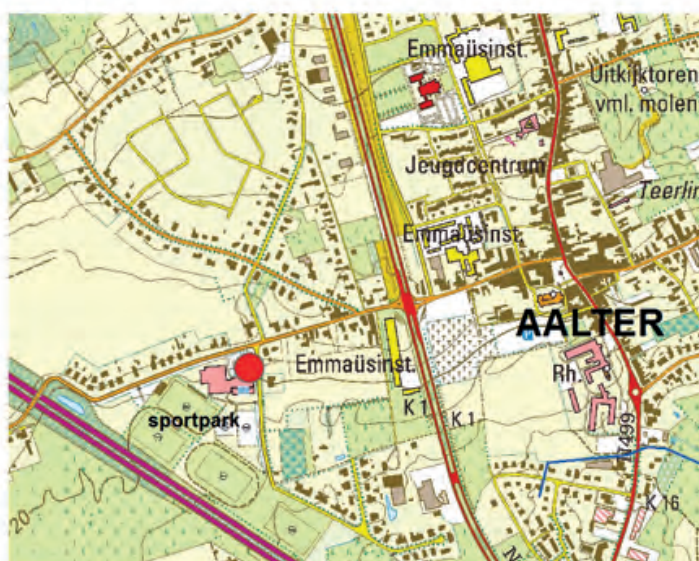
Eindvoorstel landinrichtingsplan Onthaalinfrastructuur Bulskampveld

Fig. 7. Tertiair onthaalpunt - sportpark Sportlaan, Aalter

Partner: gemeente Aalter



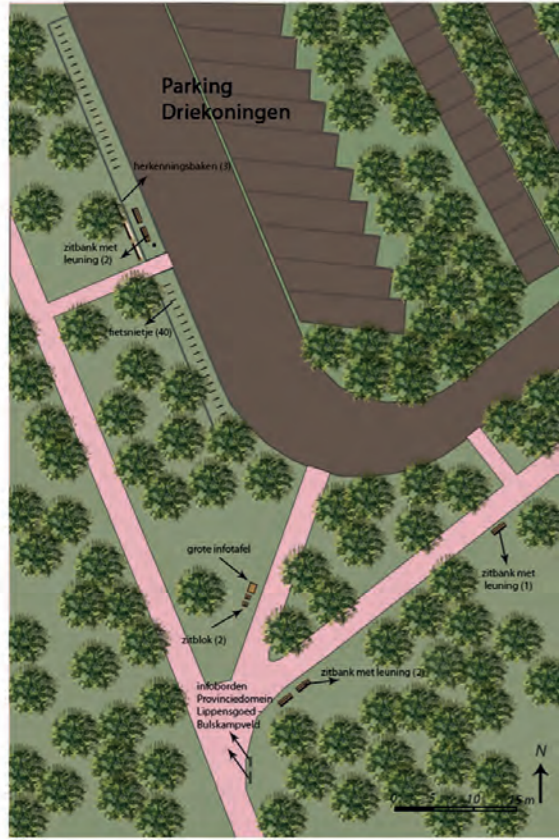
Overzicht huisstijlelementen



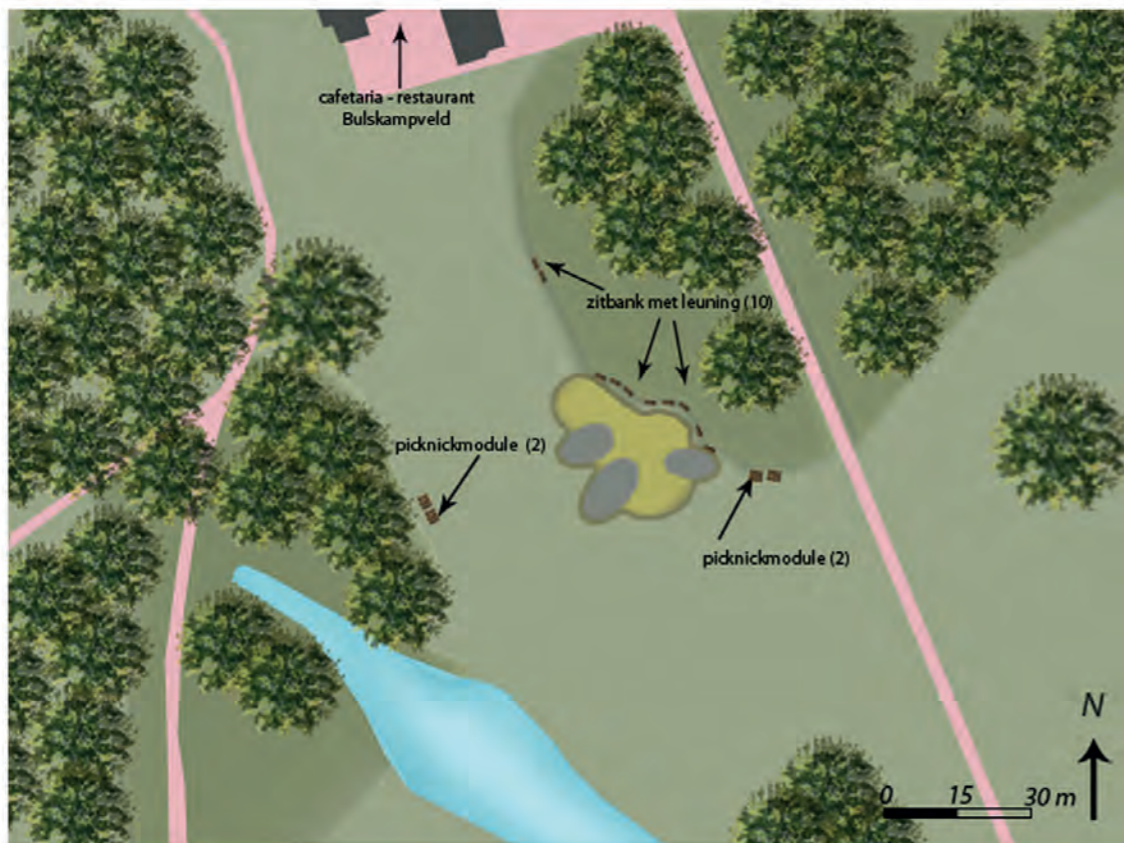
Landrichtingsplan onthaalinfrastructuur Bulskampveld

Fig. 8. Primaire onthaalpoort - onthaalparking Driekoningen / speelplein kasteelpark

Partner: Provincie West-Vlaanderen



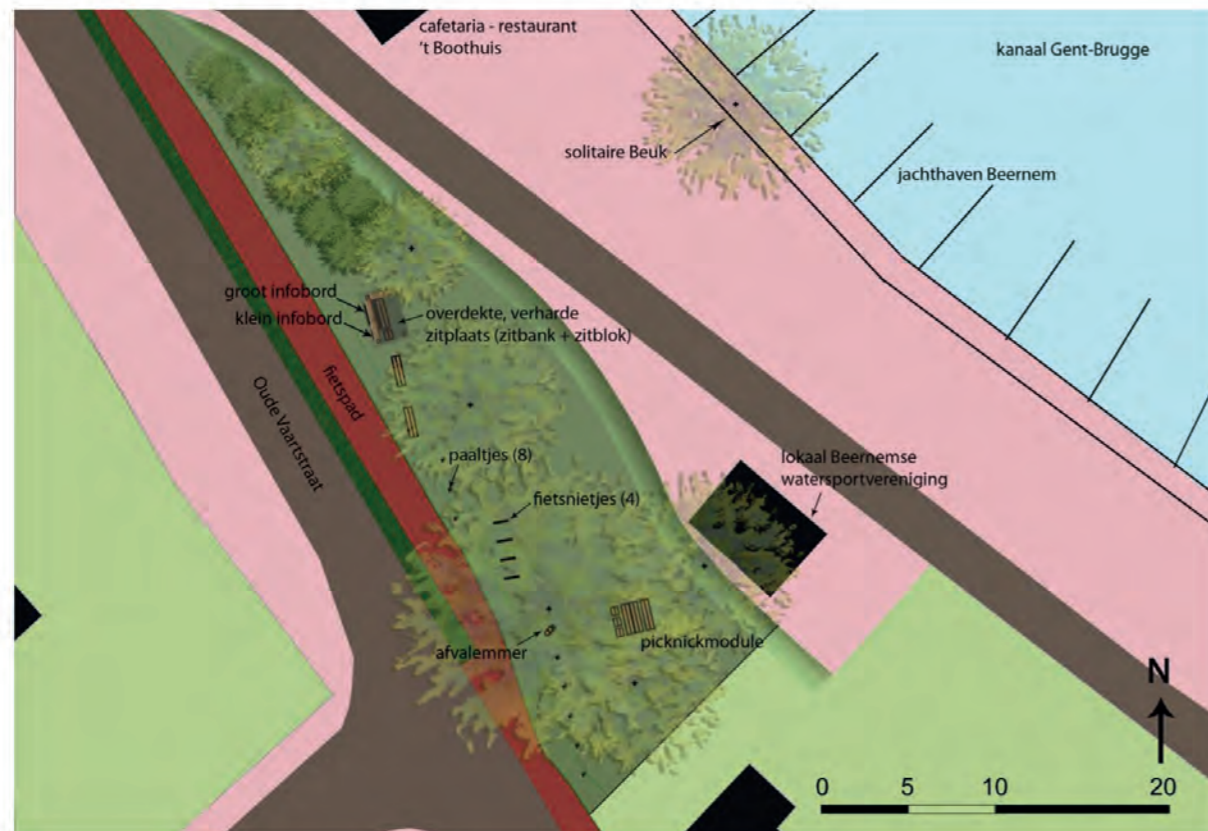
Overzicht huisstijlelementen



Eindvoortel landinrichtingsplan Onthaalinfrastructuur Bulskampveld

Fig. 9. Tertiair onthaalpunt - jachthaven Beernem

Partner: gemeente Beernem



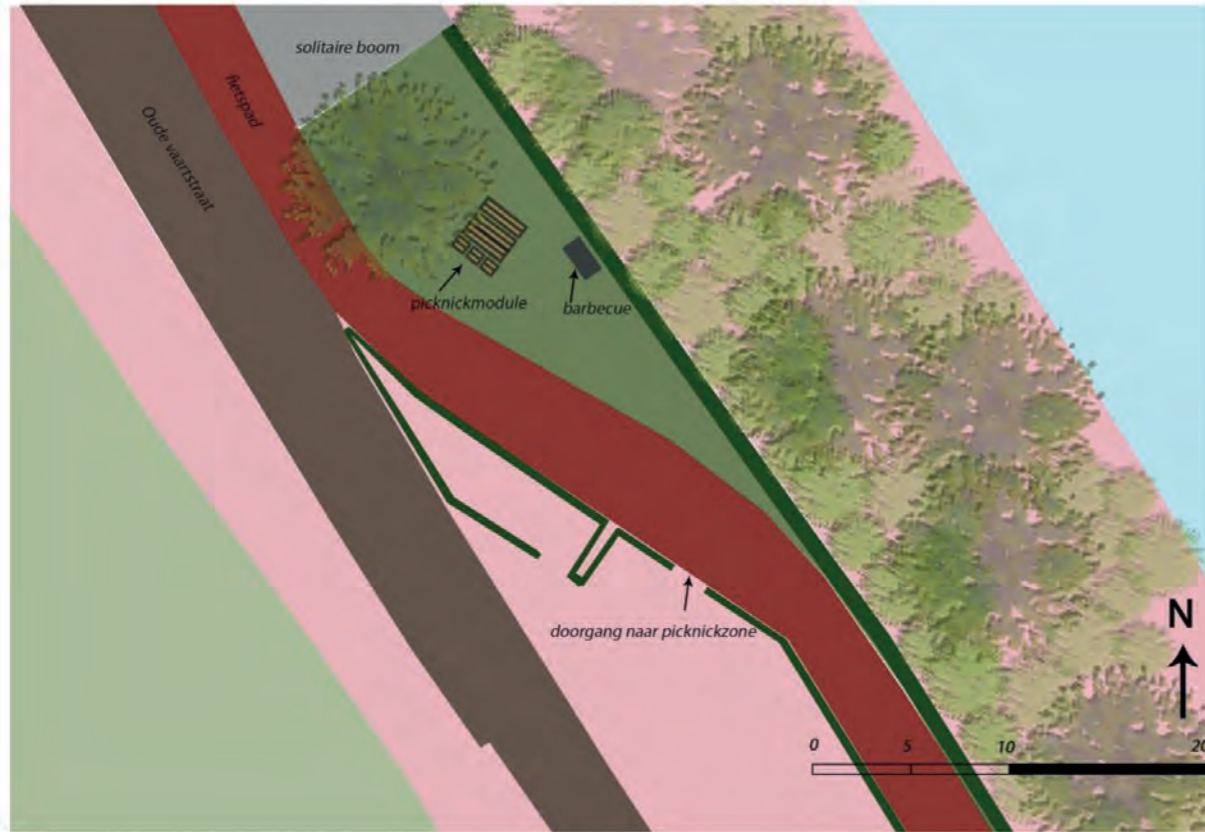
Overzicht huisstijlelementen



Eindvoorstel landinrichtingsplan Onthaalinfrastructuur Bulskampveld

Fig. 10. Barbecue ruimte parking kampeerauto's jachthaven

Partner: gemeente Beernem



Overzicht huisstijlelementen



Eindvoorstel landinrichtingsplan Onthaalinfrastructuur Bulskampveld

Fig. 11. Transferium - station Beernem

Partner: gemeente Beernem



Overzicht huisstijlelementen



groot infobord (120 op 100)
(verticale opstelling)



klein infobord (42 op 35)



Eindvoorstel landinrichtingsplan Onthaalinfrastructuur Bulskampveld

Fig. 12. Tertiair onthaalpunt - Lattenkleversstraat/Kerkstraat, St-Joris

Partner: gemeente Beernem



Overzicht huisstijlelementen



Eindvoorstel landinrichtingsplan Onthaalinfrastructuur Bulskampveld

Fig. 13. Secundaire onthaalpoort - Dorpsplein, Waardamme

Partner: gemeente Oostkamp



Overzicht huisstijlelementen



groot infobord (120 op 100)



klein infobord (42 op 35)



Eindvoorstel landinrichtingsplan Onthaalinfrastructuur Bulskampveld

Fig. 14. Secundaire onthaalpoort - Beekstraat/Dorpsplein, Waardamme

Partner: gemeente Oostkamp



Overzicht huisstijlelementen

Detail enkel bewegwijzeringsbord



Eindvoorstel landinrichtingsplan Onthaalinfrastructuur Bulskampveld

Fig. 15. Tertiair onthaalpunt - Kerkplein, Hertsberge

Partner: gemeente Oostkamp



Overzicht huisstijlelementen



Eindvoorstel landinrichtingsplan Onthaalinfrastructuur Bulskampveld

Fig. 16. Tertiair onthaalpunt natuurgebied Warandeputten - Westdijk, Moerbrugge

Partner: gemeente Oostkamp



Overzicht huisstijlelementen



Eindvoorstel landinrichtingsplan Onthaalinfrastructuur Bulskampveld

Fig. 17. Tertiair onthaalpunt gemeentebos Nieuwenhove - Waterstraat, Oostkamp

Partner: gemeente Oostkamp



-  londenweide
-  speelbos
-  recreatieve verbindingen
-  geluidsboom
-  eventuele plaats voor onthaalpunt landschapspark
-  natuurontwikkeling: heischrale graslanden
-  bosrandontwikkeling
-  heraanplanting bomen

nieuwenhove-gruuthuyse
Nieuwenhove

Ontwerp i.k.v. inrichtingsplan
Nieuwenhove-Gruuthuyse

Plaatsing i.k.v. inrichtings-
plan onthaalinfrastructuur



Overzicht huisstijlelementen



Eindvoorstel landinrichtingsplan Onthaalinfrastructuur Bulskampveld

Fig. 20. Secundaire onthaalpoort - Onthaalparking Doomkerke

Partner: gemeente Ruiselede



Overzicht hulsstijlelementen



Eindvoorstel landinrichtingsplan Onthaalinfrastructuur Bulskampveld

Fig. 21. Tertiair onthaalpunt - Kruiskerkestraat, Kruiskerke

Partner: gemeente Ruiselede



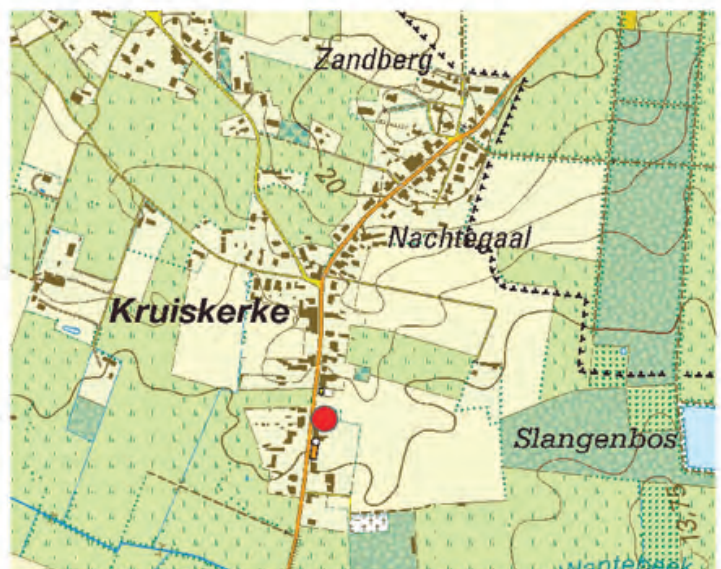
Overzicht huisstijlelementen



groot infobord (120 op 100)



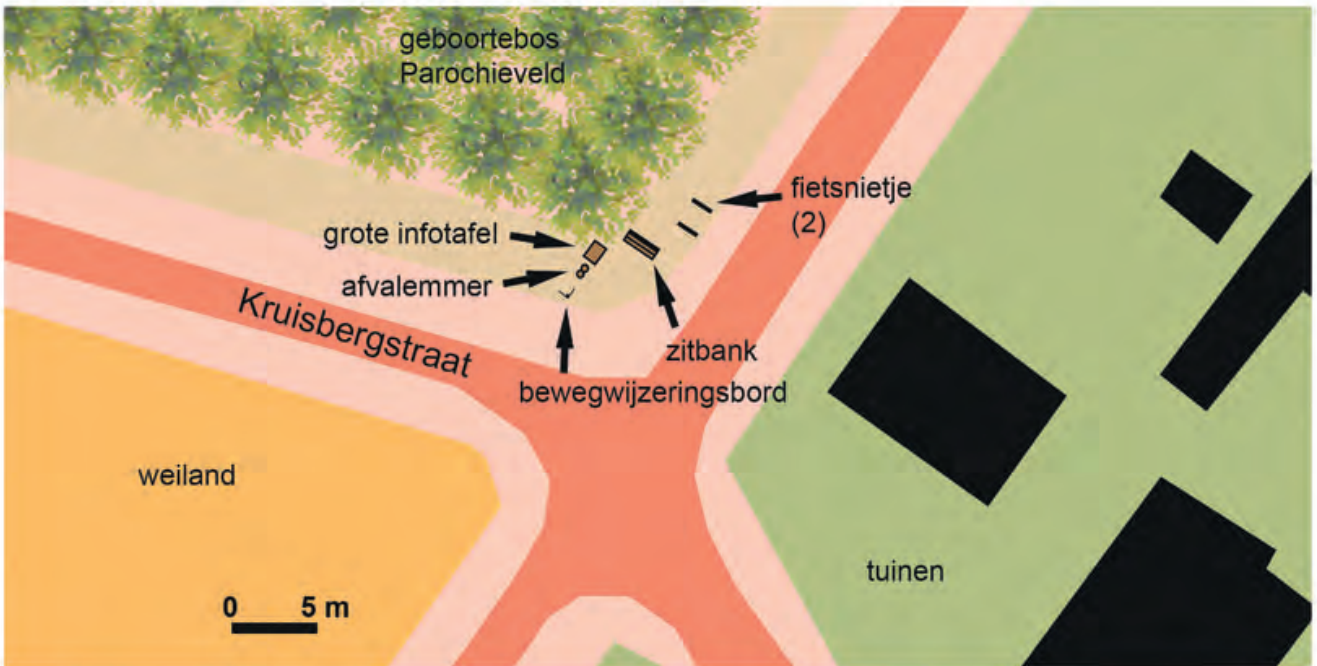
klein infobord (42 op 35)



Eindvoorstel landinrichtingsplan Onthaalinfrastructuur Bulskampveld

Fig. 22. Lokaal onthaalpunt Parochieveldbos - Kruisbergstraat, Kruiskerke

Partner: gemeente Ruiselede



Detail dubbel bewegwijzeringsbord



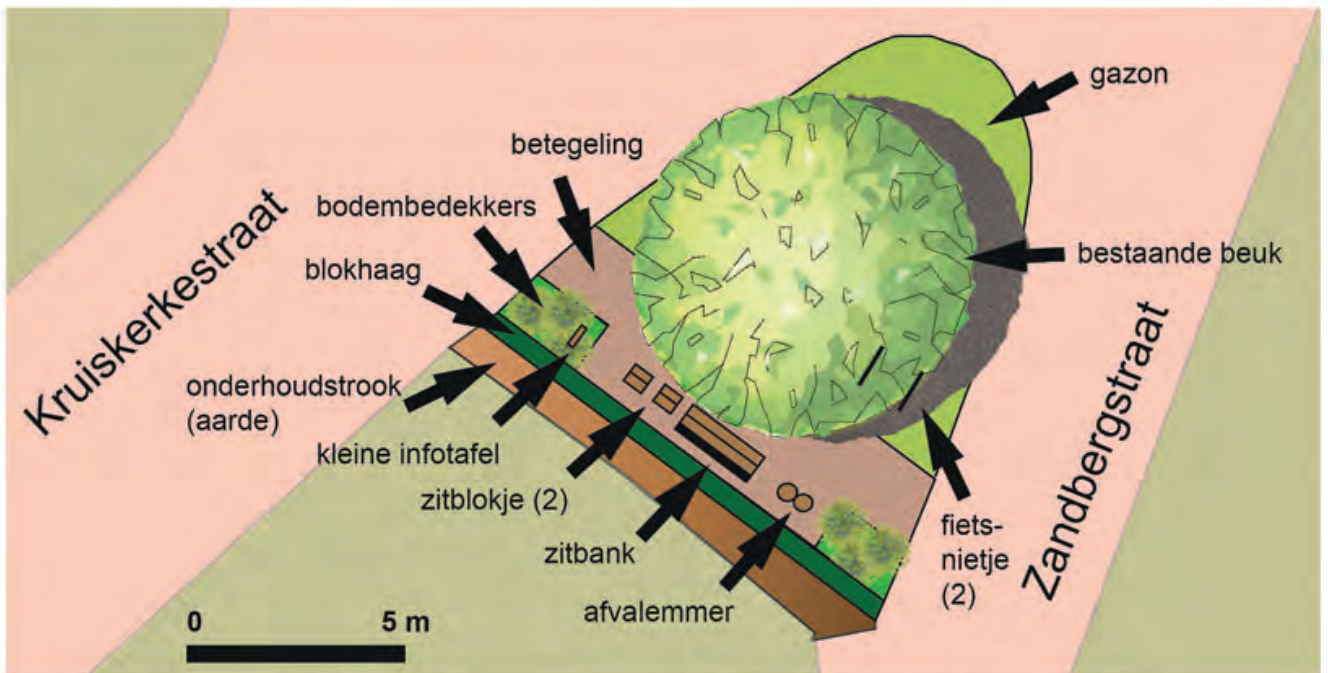
Overzicht huisstijlelementen



Eindvoorstel landinrichtingsplan Onthaalinfrastructuur Bulskampveld

Fig. 23. Zitruimte Zandberg - Kruiskerkestraat/Zandbergstraat, Kruiskerke

Partner: gemeente Ruiselede



Overzicht huisstijlelementen



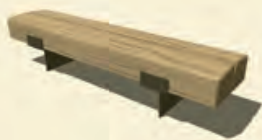
Eindvoorstel landinrichtingsplan Onthaalinfrastructuur Bulskampveld

Fig. 24. Zitgelegenheid schaatsvijver Parochieveldbos - Kruisbergstraat, Kruiskerke

Partner: gemeente Ruiselede



Overzicht huisstijlelementen



Eindvoorstel landinrichtingsplan Onthaalinfrastructuur Bulskampveld

Fig. 25. Zitgelegenheid natuurgebied Vorte Bossen - Bruwaanstraat, Kruiskerke

Partner: gemeente Ruiselede



Overzicht huisstijlelementen



Eindvoorstel landinrichtingsplan Onthaalinfrastructuur Bulskampveld

Fig. 26. Tertiair onthaalpunt - Keukelstraat, St-Jan

Partner: gemeente Wingene



Overzicht huisstijlelementen



Eindvoorstel landinrichtingsplan Onthaalinfrastructuur Bulskampveld

Fig. 27. Picknickruimte boomgaard - speelplein Sint-Jan

Partner: gemeente Wingene

Bestaande toestand



Nieuwe toestand



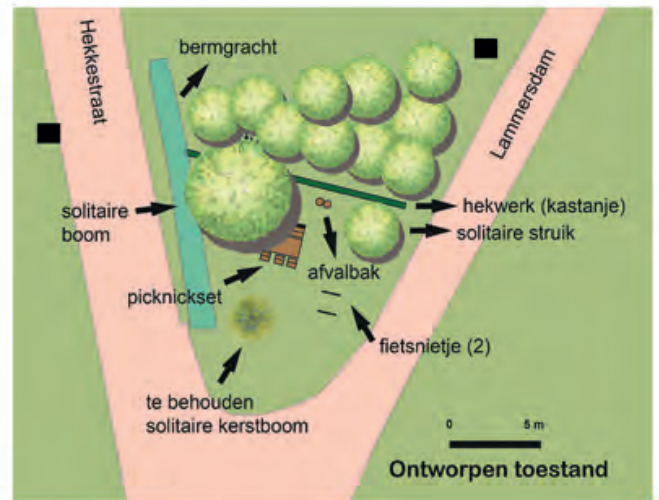
Overzicht huisstijlelementen



Eindvoorstel landinrichtingsplan Onthaalinfrastructuur Bulskampveld

Fig. 28. Picknickruimte Hekkestraat/Lammersdam, Wingene

Partner: gemeente Wingene



Overzicht huisstijlelementen



Eindvoorstel landinrichtingsplan Onthaalinfrastructuur Bulskampveld

Fig. 29. Zitruimte Boskapel - Boskapeldreef, Wildenburg

Partner: gemeente Wingene



Overzicht huisstijlelementen



klein infobord (42 op 35)



Eindvoorstel landinrichtingsplan Onthaalinfrastructuur Bulskampveld

Fig. 30. Zitgelegenheid natuurgebied Gulke Putten - Sint-Pietersveldstraat, Wingene

Partner: gemeente Wingene



Overzicht huisstijlelementen



Eindvoorstel landinrichtingsplan Onthaalinfrastructuur Bulskampveld

Fig. 31. Zitgelegenheid Vagevuurbossen - Beukendreef, Wingene

Partner: gemeente Wingene



Overzicht huisstijlelementen





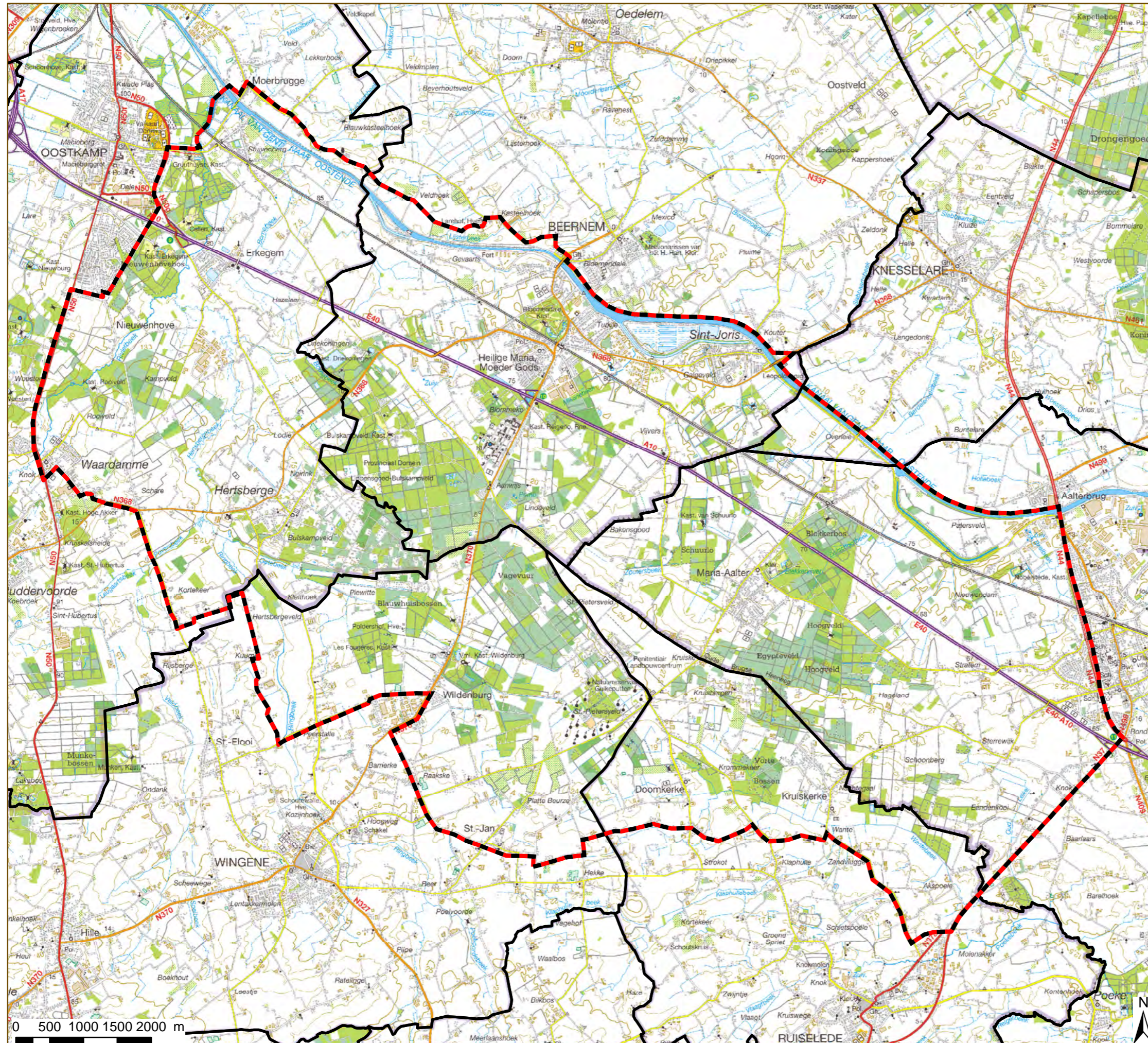
Landinrichting Bulskampveld

Eindvoorstel landinrichtingsplan onthaalinstructuur Bulskampveld

Kaart 1: Situering landinrichtingsplan
onthaalinstructuur

Legende

-  perimeter landschapspark Bulskampveld
-  gemeentegrenzen

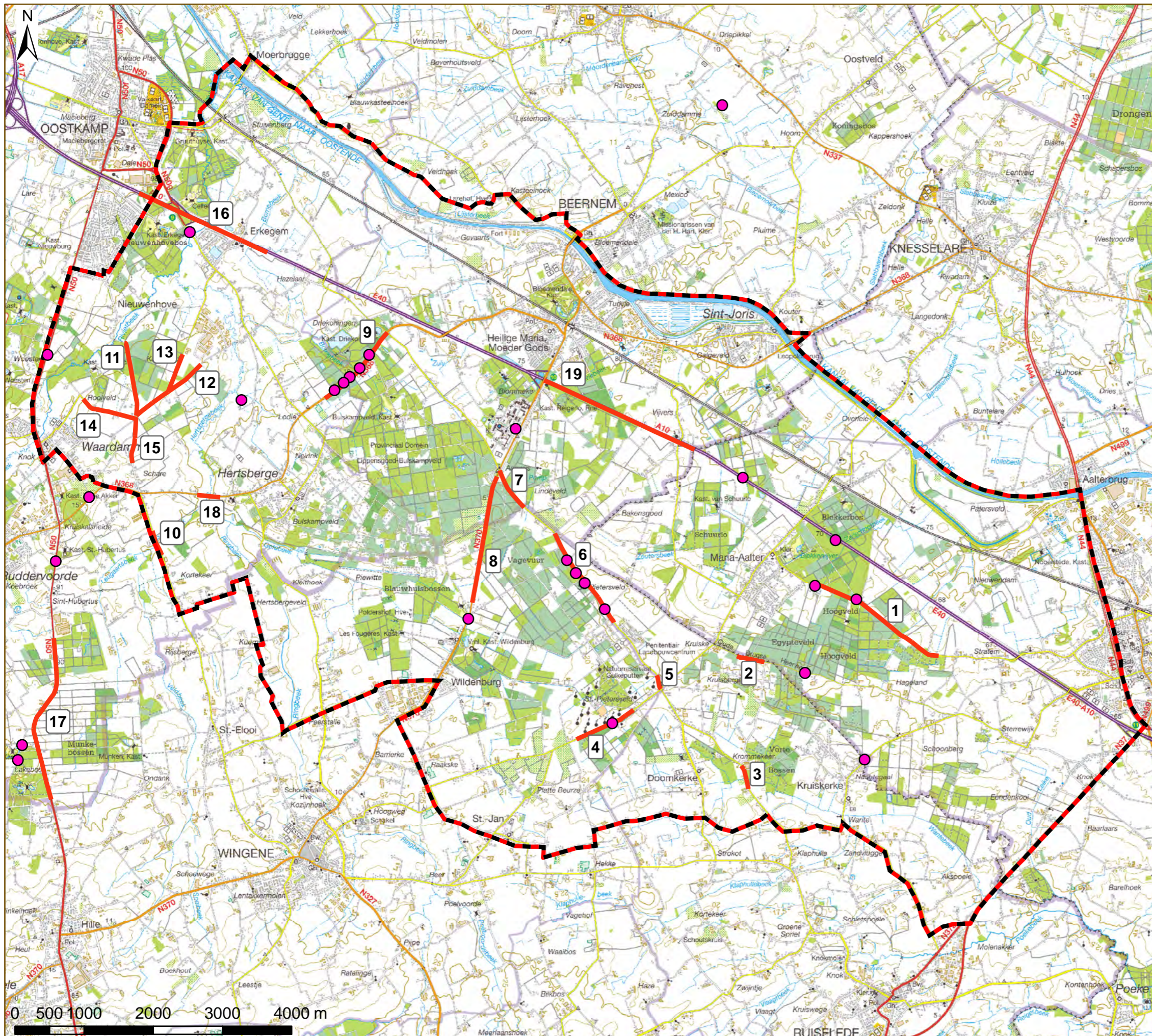


bron:

- Topografische kaart 1/50.000, raster, NGI, © Nationaal Geografisch Instituut
- Perimeters Landinrichtingsprojecten, toestand maart 2009 (Vlaamse Landmaatschappij, 2009)

aangemaakt op: 10/04/2015, svdf








Landinrichting Bulskampveld

Eindvoorstel landinrichtingsplan onthaalinfrastructuur Bulskampveld

Kaart 2: Preventieplan wildongevallen
Inventarisatie knelpunten

- Legende**
-  perimeter landinrichtingsplan
 -  knelpunttrajecten wildongevallen
 -  inventaris valwild

bron:
 - Inventarisatie valwild, opgemaakt door WBE Driekoningen 2014
 - Knelpunttrajecten wildongevallen, data aangeleverd door ANB, WBE Driekoningen, Ruislede, Oostkamp, Wingene, Beernem, 2013-2014
 - Topografische kaart 1/50.000, raster, NGI, © Nationaal Geografisch Instituut

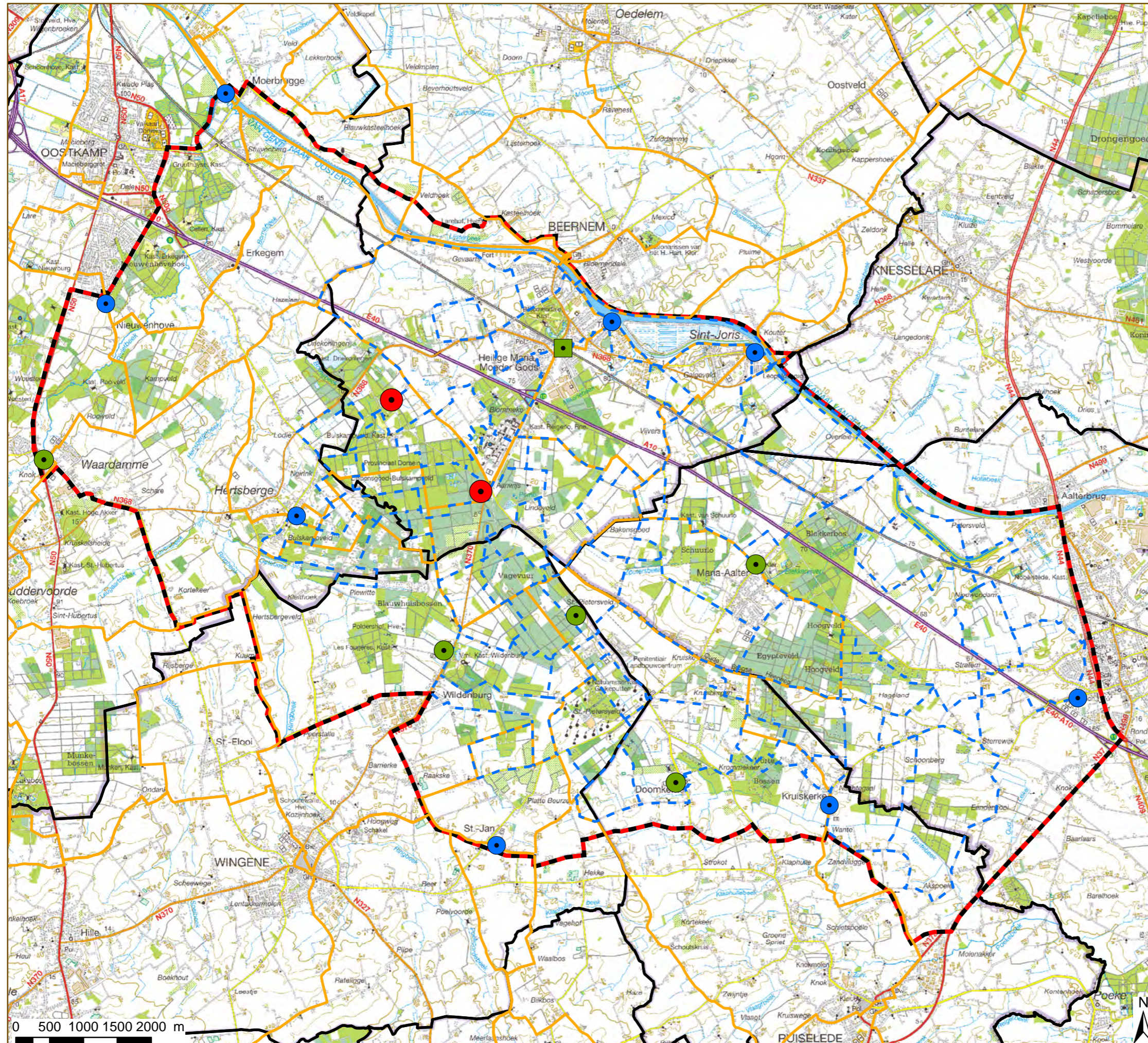
Aangemaakt op: 10/04/2015, sdf



Landinrichting Bulskampveld

Eindvoorstel landinrichtingsplan onthaalinfrastructuur Bulskampveld

Kaart 3: Recreatieve infrastructuur



Legende

-  perimeter landinrichtingsplan
-  gemeentegrenzen
-  wandelknooppuntennetwerk
-  fietsknooppuntennetwerk
- onthaalpoorten**
-  primaire onthaalpoort
-  secundaire onthaalpoort
-  tertiair onthaalpunt
-  transferium

bron:

- Topografische kaart 1/50.000, raster, NGI, © Nationaal Geografisch Instituut
- Perimeters Landinrichtingsprojecten, toestand maart 2009 (Vlaamse Landmaatschappij, 2009)
- Vectoriële versie van het fietsknooppuntennetwerk Vlaanderen, Toerisme Vlaanderen (2011)
- Wandelrecreatie, Provincie West-Vlaanderen, 2008

aangemaakt op: 10/04/2015, svdf



0 500 1000 1500 2000 m






Landinrichting Bulskampveld


Eindvoorstel landinrichtingsplan onthaalinfrastructuur Bulskampveld

Kaart 4: Inrichting onthaalpunten en
toepassing huisstijl publieke
groengebieden

Legende

-  perimeter landinrichtingsplan
-  gemeentegrenzen
-  bos- en natuurgebieden

onthaalpunten Bulskampveld

-  primaire onthaal poort
-  secundaire onthaalpoort
-  tertiair onthaalpunt
-  lokaal onthaalpunt
-  transferium

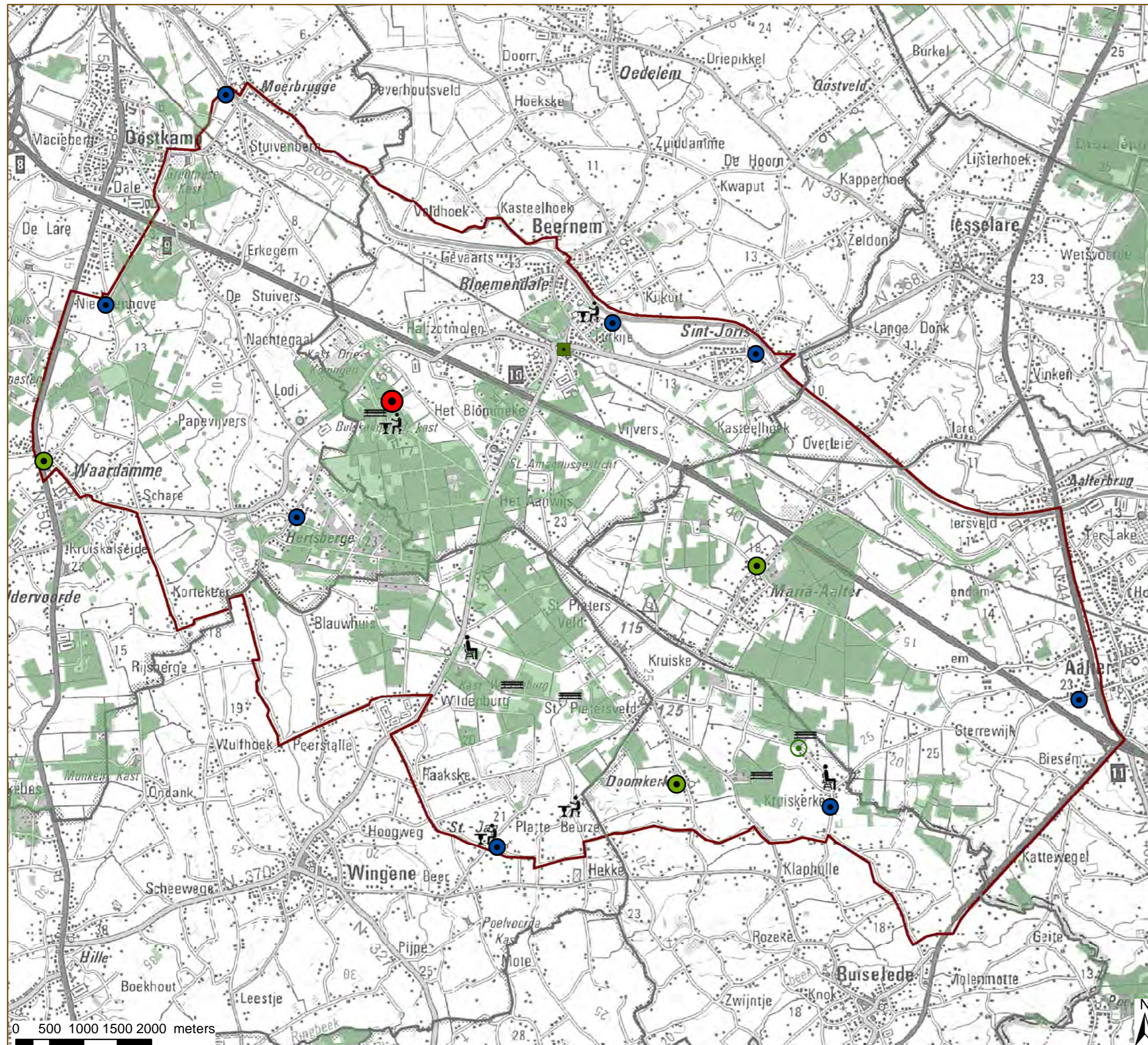
onthaalinfrastructuur

-  picknickruimte
-  zitruimte
-  zitgelegenheid

bron:

- Rasterversie van de Topografische kaart in zwartwit en op schaal 1/100.000, NGI, opname 1986-1990 (GIS-Vlaanderen)
- Perimeters Landinrichtingsprojecten, toestand maart 2009 (Vlaamse Landmaatschappij, 2009)
- Perimeters Landinrichtingsprojecten, toestand maart 2009 (Vlaamse Landmaatschappij, 2009)

aangemaakt op: 10/04/2015, svdf




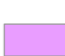






Landinrichting Bulskampveld

Eindvoorstel landinrichtingsplan onthaalinfrastructuur Bulskampveld

Kaart 5: Secundaire onthaalpoort
Doomkerke

Legende

-  parkeerplaats
-  dorpskernherinrichting en onthaalparking
(ca. 4.400 m²)
-  wandelknooppuntennetwerk
-  gemeentedomein Disveld
-  voetbalveld Doomkerke
-  kadastrale percelen

bron:

- GDI-Vlaanderen
- Wandelrecreatie provincie West-Vlaanderen - 2008
- Digitale kadastrale percelenplannen (CadMap) (AAPD), toestand 2013, (AGIV, 2013)

Aangemaakt op: 10/04/2015, svdf





Landinrichting Bulskampveld

Eindvoorstel landinrichtingsplan onthaalinfrastructuur Bulskampveld

Kaart 6: Aanpassing wandelnetwerk
Bulskampveld

Legende

- - - wandelknooppuntennetwerk
- nieuwe recreatieve verbindingen
- - - mogelijke uitbreiding wandelnetwerk
- nieuwe knooppunten wandelnetwerk
- habitatrichtlijngebied

bron:
 - Digitale versie van topografische kaart 1/10.000, raster, kleur,
 NGI, opname 1991-2008 (AGIV)
 - Wandelrecreatie provincie West-Vlaanderen - 2008

Aangemaakt op: 06/07/2016, svdf

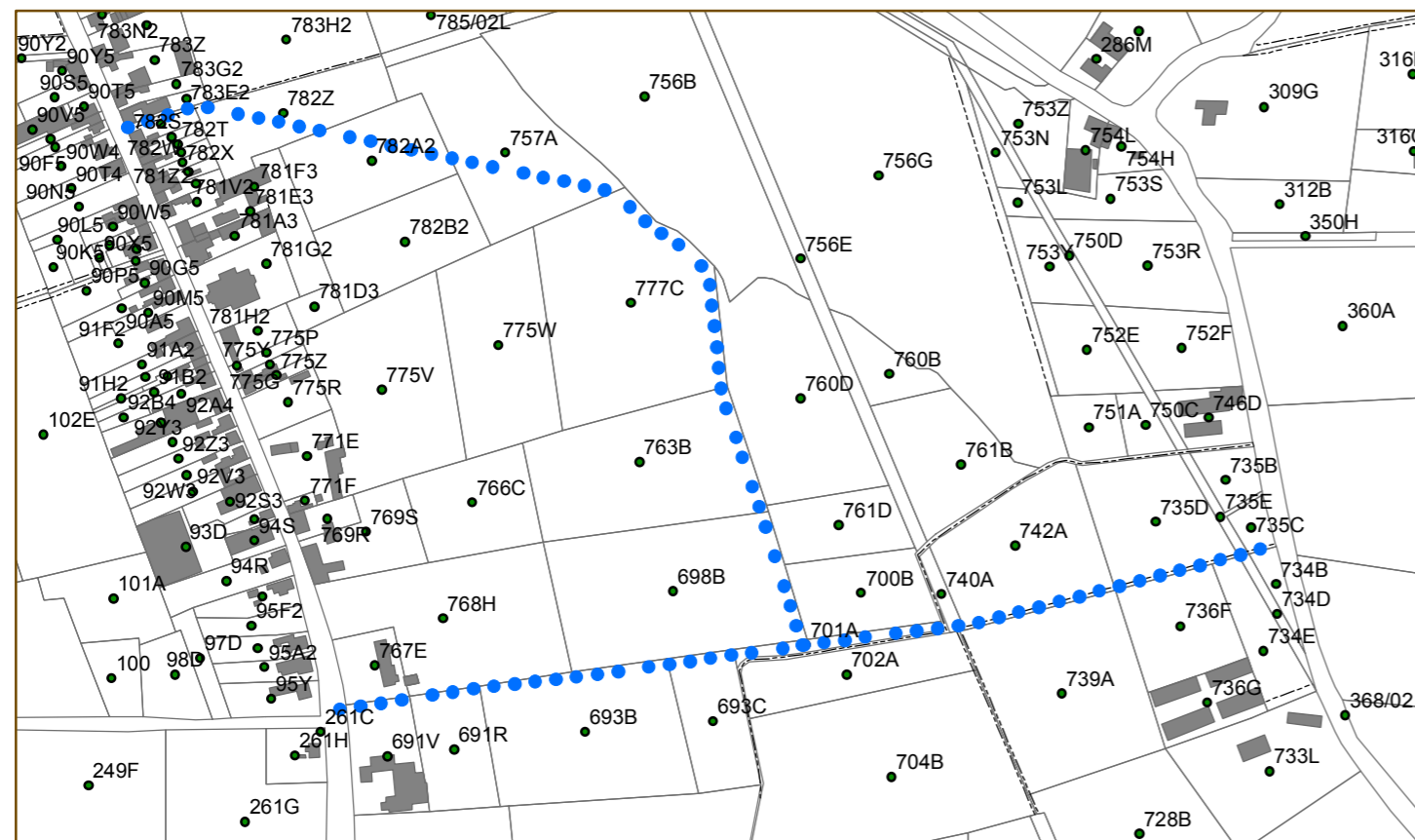




Foto: bij erf geïntegreerde voormalige uitbatingsweg t.h.v. Brandstraat (foto@VLM, 3 juli 2013)



Foto: bestaande uitbatingsweg t.h.v. Bruggesteenweg (foto@VLM, 3 juli 2013)



Lijst kadastrapercelen waarvan een strookvormige of volledige vererving van toepassing is:

- 691 V (strook)
- 691 R (strook)
- 768 H (strook)
- 693 B (strook)
- 693 C (strook)
- 698 B (strook)
- 763 B (strook)
- 777 C (strook)
- 701 A (volledig)
- 702 A (strook / oostzijde)
- 740 A (strook)
- 742 A (strook)
- 739 A (strook)
- 735 D (strook)
- 736 F (strook)
- 735 C (strook)
- 734 E (strook)
- 735 E (strook)
- 734 D (strook)
- 734 B (strook)
- 782 Y (strook)
- 783 E2 (strook)

Landinrichting Bulskampveld

Eindvoorstel landinrichtingsplan onthaalinfrastructuur Bulskampveld

Kaart 7: Recreatieve verbinding
Brandstraat - Bruggesteenweg
+ aantakking Disveld

Legende

- P** onthaalparking Doomkerke
- — — wandelknooppuntennetwerk
- ● ● nieuwe recreatieve verbinding
- park- en natuurgebied
- ingeschreven waterloop
- kadastrale percelen
- kadastrale gebouwen

bron:

- Digitale kadastrale percelenplannen (CadMap) (AAPD), toestand 2010, (AGIV, 2010)
- Digitale versie van de Orthofoto's, middenschalig, kleur, provincie
West-Vlaanderen, opname 2008, AGIV & provincie West-Vlaanderen (AGIV, 2009)

aangemaakt op: 10/04/2015, svdf



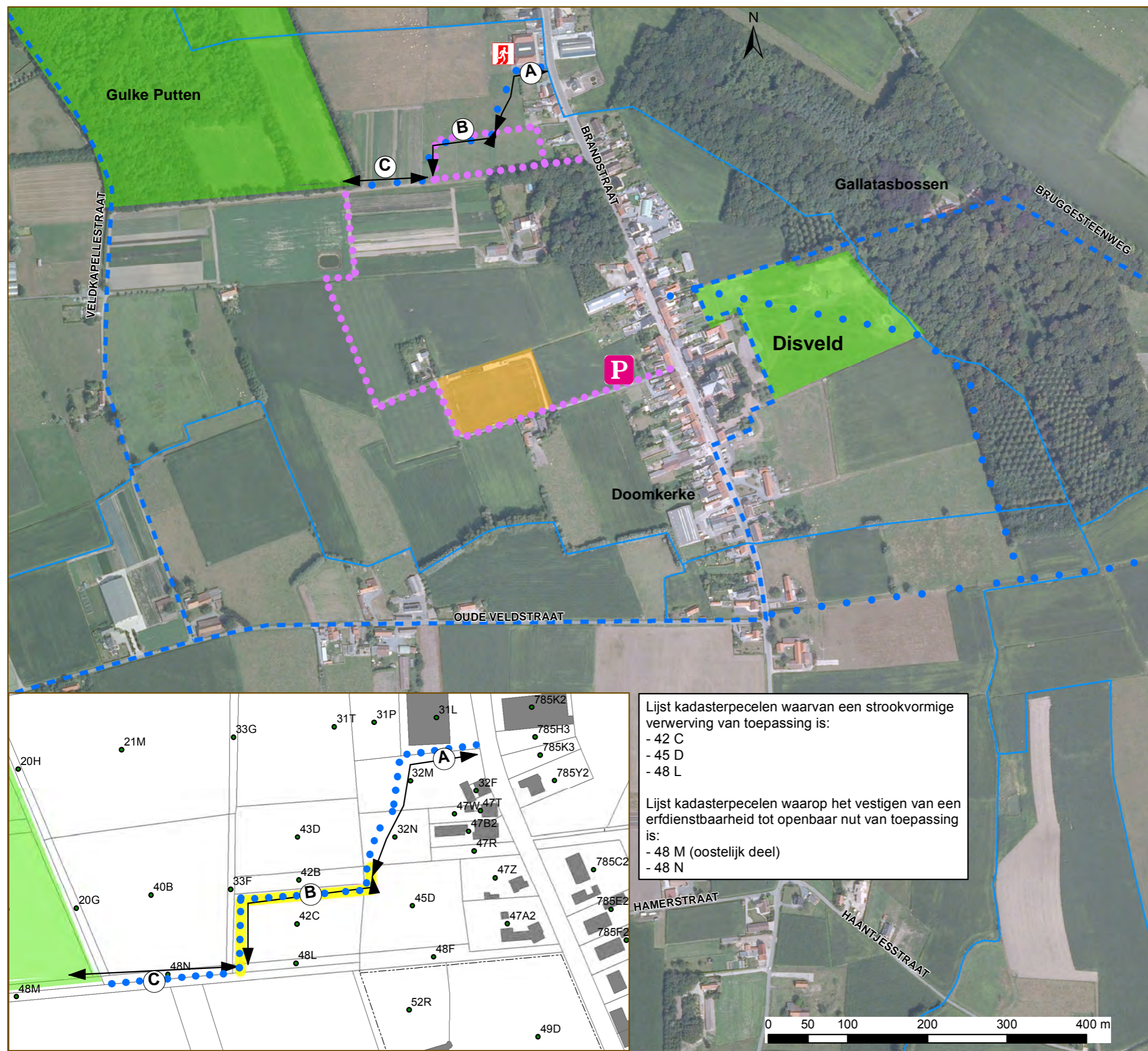
Landinrichting Bulskampveld

Eindvoorstel landinrichtingsplan onthaalinfrastructuur Bulskampveld

Kaart 8: Recreatieve verbinding
Brandstraat - Gulke Putten

Legende

-  onthaalparking Doomkerke
-  kamphuis 't Haantje
-  wandelknooppuntennetwerk
-  nieuwe recreatieve verbinding
-  onderzochte alternatieve wandelverbinding
-  voetbaldveld Doomkerke
-  park- en natuurgebied
-  ingeschreven waterloop



Lijst kadastrerpecelen waarvan een strookvormige vererving van toepassing is:

- 42 C
- 45 D
- 48 L

Lijst kadastrerpecelen waarop het vestigen van een erfdiensbaarheid tot openbaar nut van toepassing is:

- 48 M (oostelijk deel)
- 48 N

bron:
 - Digitale kadastrale percelenplannen (CadMap) (AAPD), toestand 2010, (AGIV, 2010)
 - Digitale versie van de Orthofoto's, middenschalig, kleur, provincie West-Vlaanderen, opname 2008, AGIV & provincie West-Vlaanderen (AGIV, 2009)
 aangemaakt op: 23/08/2016, svdf

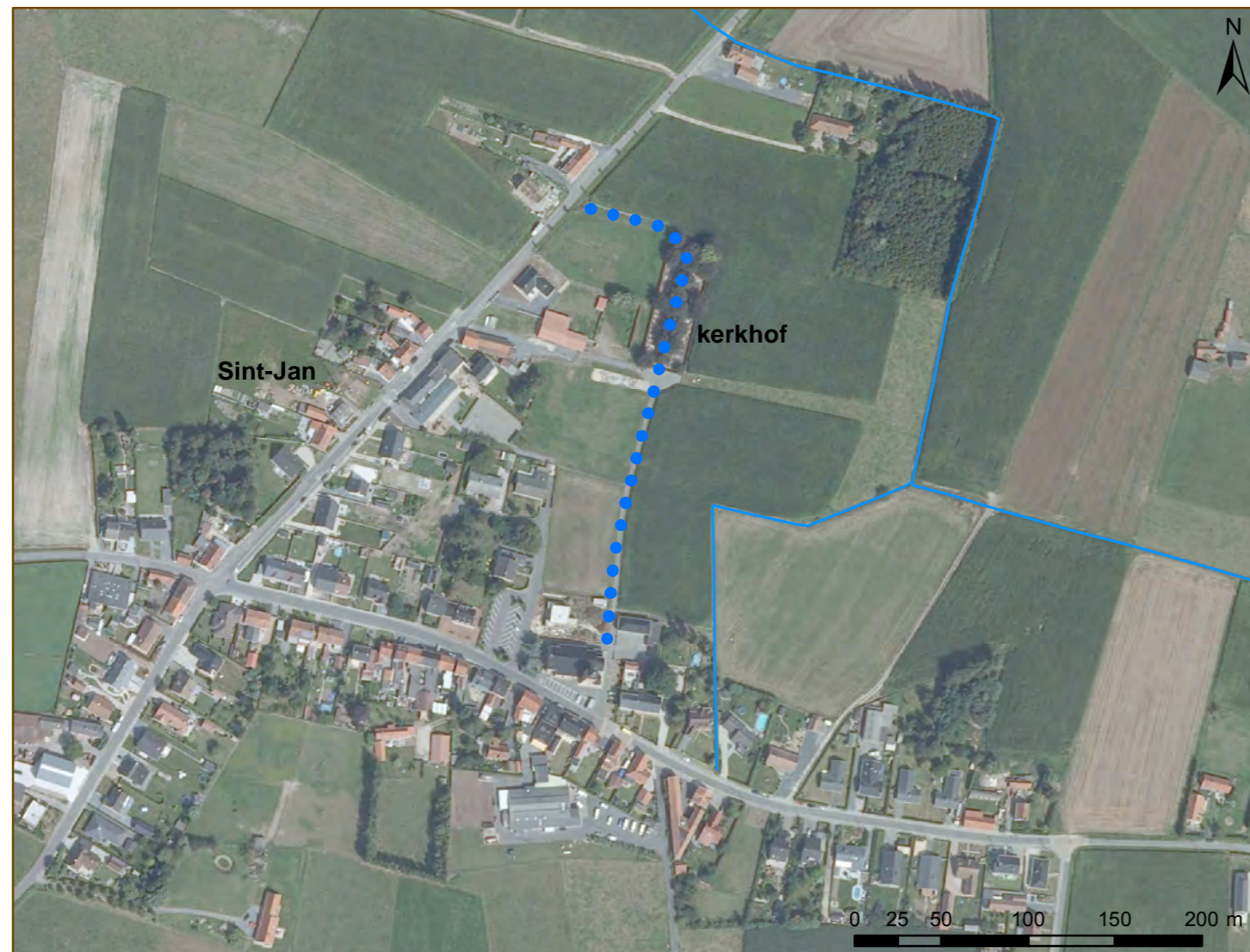
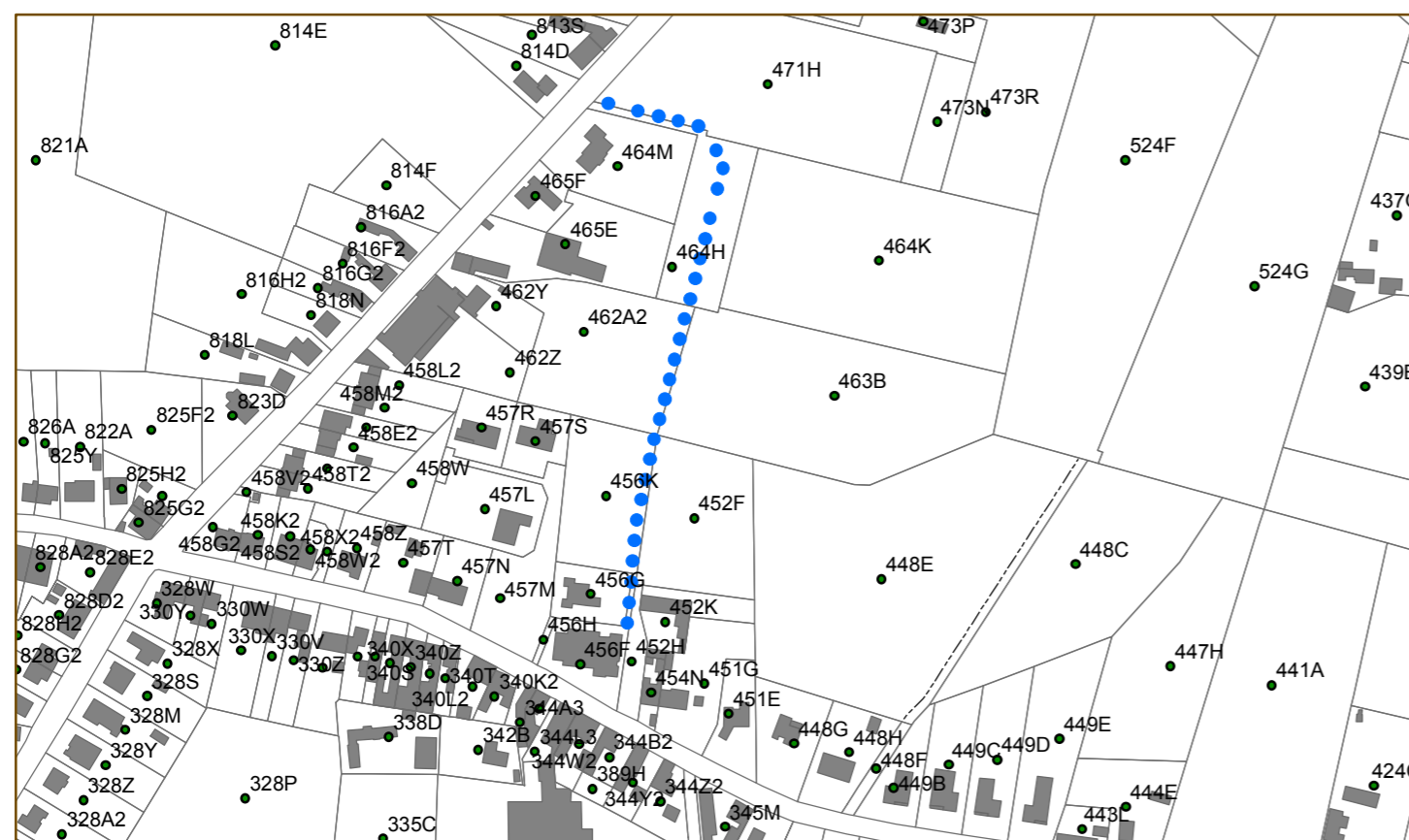


Foto: private verbindingsweg met publiek karakter tussen kerk en kerkhof (foto@VLM, 5 juli 2013).



Foto: voormalige toegangsweg vanaf de Balgerhoekstraat naar het kerkhof (foto@VLM, 5 juli 2013).



Lijst kadastrpercelen waarvan een strookvormige verwerving van toepassing is:

- 462 W
- 456 K
- 463 B
- 452 F

Landinrichting Bulskampveld

Eindvoorstel landinrichtingsplan onthaalinfrastructuur Bulskampveld

Kaart 9: Recreatieve verbinding
Sint-Jan - Balgerhoekstraat

Legende

- nieuwe recreatieve verbinding
- ingeschreven waterloop
- kadastrale percelen
- kadastrale gebouwen

bron:

- Digitale kadastrale percelenplannen (CadMap) (AAPD), toestand 2010, (AGIV, 2010)
- Digitale versie van de Orthofoto's, middenschalig, kleur, provincie West-Vlaanderen, opname 2008, AGIV & provincie West-Vlaanderen (AGIV, 2009)

aangemaakt op: 10/04/2015, svdf

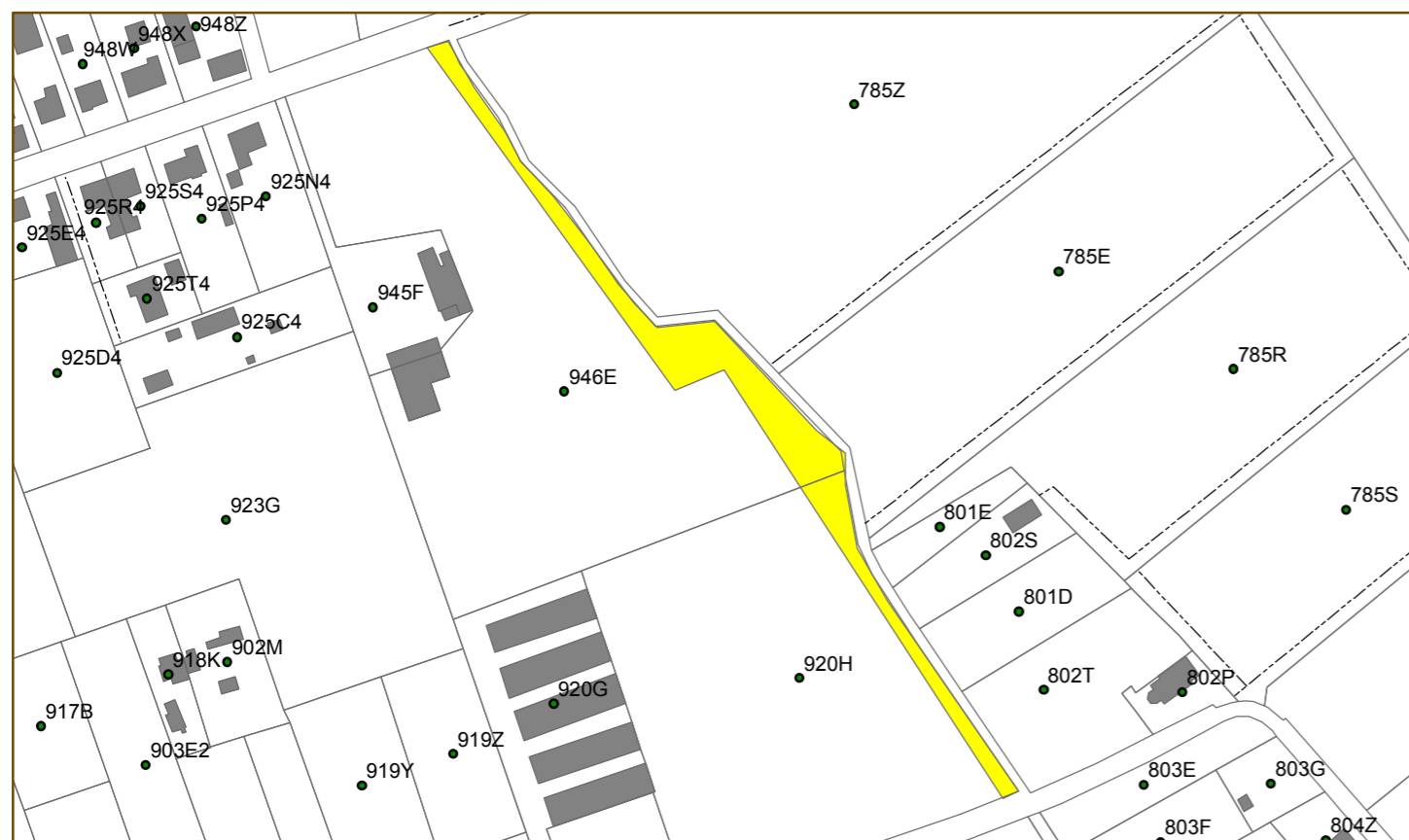




Foto: gepland wandeltracé langs Blauwhuisbeek t.h.v. de Leendreef (foto@VLM, 24 april 2014).



Foto: bestaand wandelpad op privé-terrein langs Blauwhuisbeek t.h.v. de Predikherenstraat (foto@VLM, 24 april 2014).



Lijst kadastrapercelen waarvan een strookvormige verwerving van toepassing is:
 - 946 E
 - 920 H

Landinrichting Bulskampveld

Eindvoorstel landinrichtingsplan onthaalinfrastructuur Bulskampveld

Kaart 10: Recreatieve verbinding
Leendreef - Predikherenstraat

Legende

- ● ● nieuwe recreatieve verbinding
- ingeschreven waterloop
- inname Leendreef - Predikherenstraat
- kadastrale percelen
- kadastrale gebouwen

bron:

- Digitale kadastrale percelenplannen (CadMap) (AAPD), toestand 2010, (AGIV, 2010)
 - Digitale versie van de Orthofoto's, middenschaling, kleur, provincie West-Vlaanderen, opname 2008, AGIV & provincie West-Vlaanderen (AGIV, 2009)

aangemaakt op: 10/04/2015, svdf



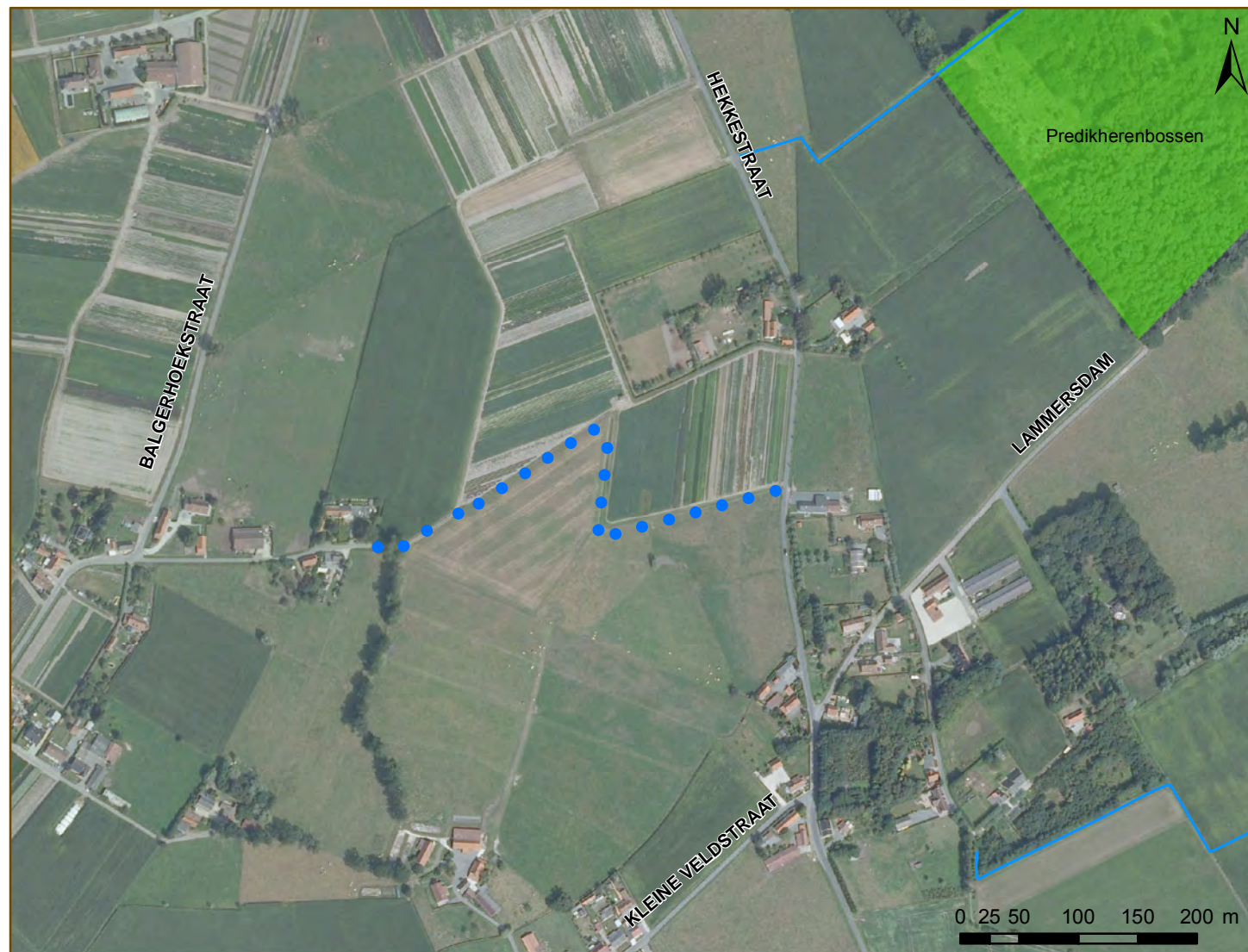
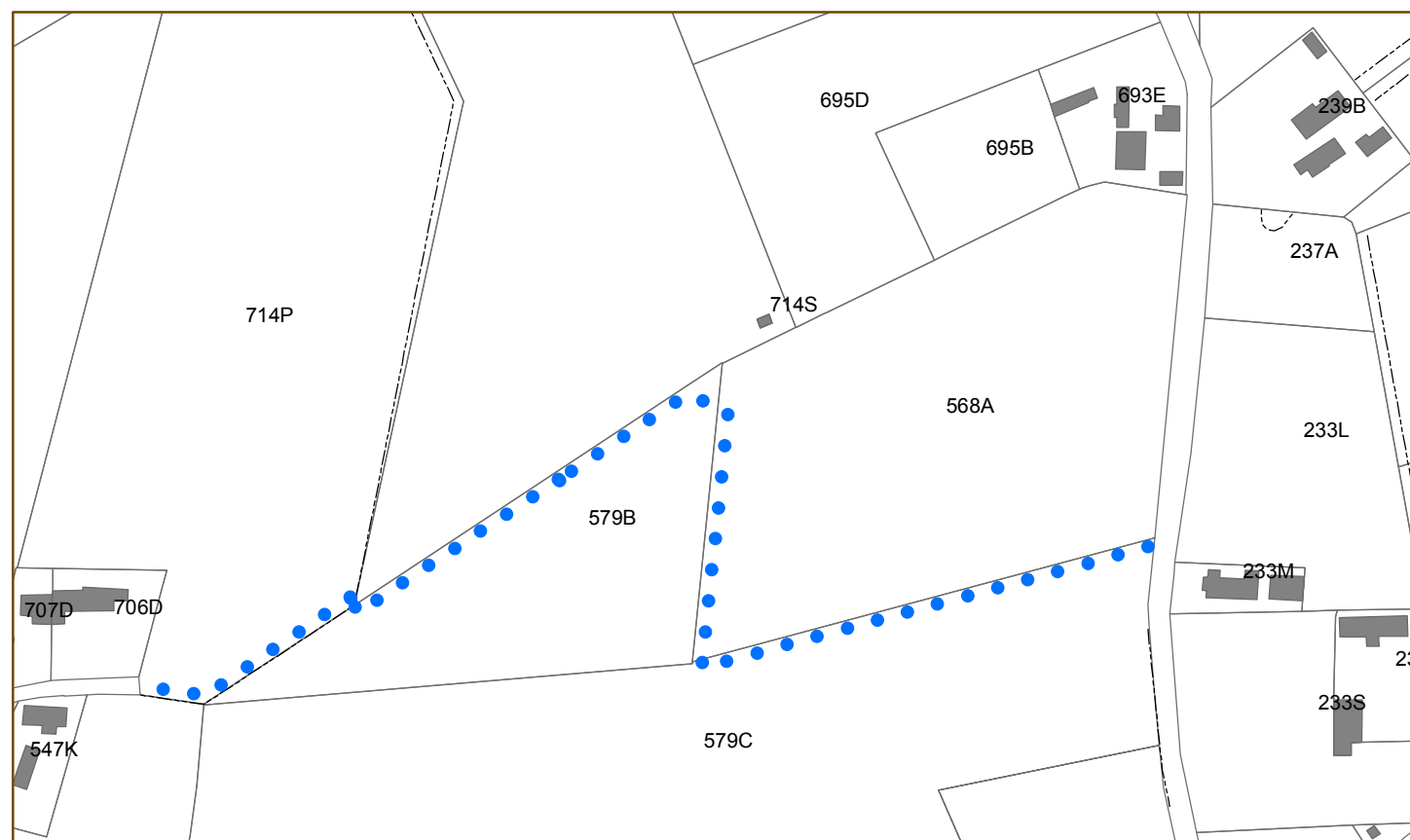


Foto: private verbindingsweg vanaf het einde van de insteekweg van de Balgerhoekstraat (foto@VLM, 24 april 2014).



Foto: locatie nieuwe recreatieve verbinding vanaf de Hekkestraat / kant weiland (foto@VLM, 23 april 2015)



Lijst kadastrpercelen waarvan een strookvormige verwerving (in der minne) van toepassing is:

- 714 P
- 579 B
- 568 A
- 579 C

Landinrichting Bulskampveld

Eindvoorstel landinrichtingsplan onthaalinfrastructuur Bulskampveld

Kaart 11: Recreatieve verbinding
Balgerhoekstraat - Hekkestraat

Legende

- ● nieuwe recreatieve verbinding
- ingeschreven waterloop
- kadastrale percelen
- kadastrale gebouwen

bron:

- Digitale kadastrale percelenplannen (CadMap) (AAPD), toestand 2010, (AGIV, 2010)
- Digitale versie van de Orthofoto's, middenschaling, kleur, provincie West-Vlaanderen, opname 2008, AGIV & provincie West-Vlaanderen (AGIV, 2009)

aangemaakt op:10/04/2015, svdf



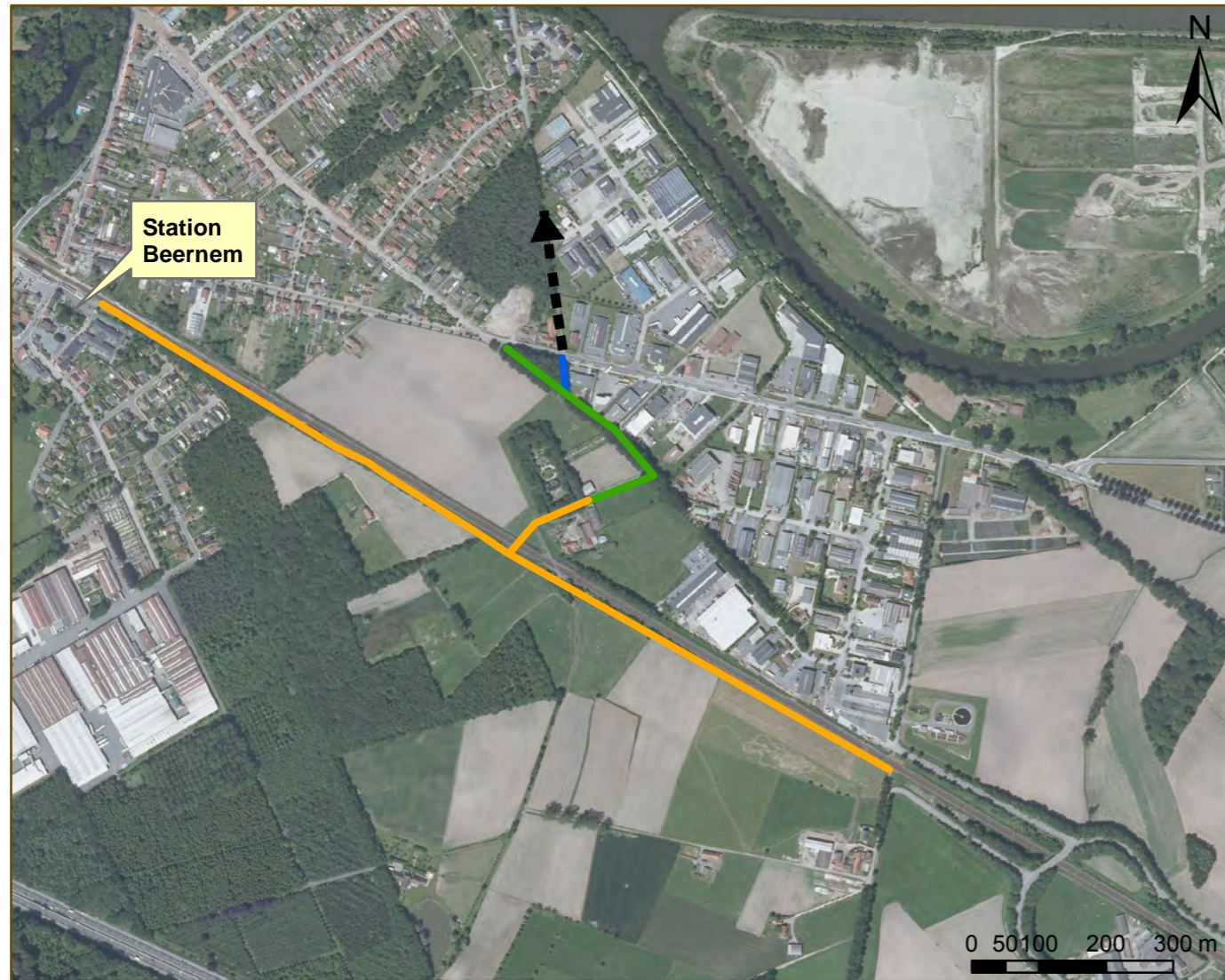
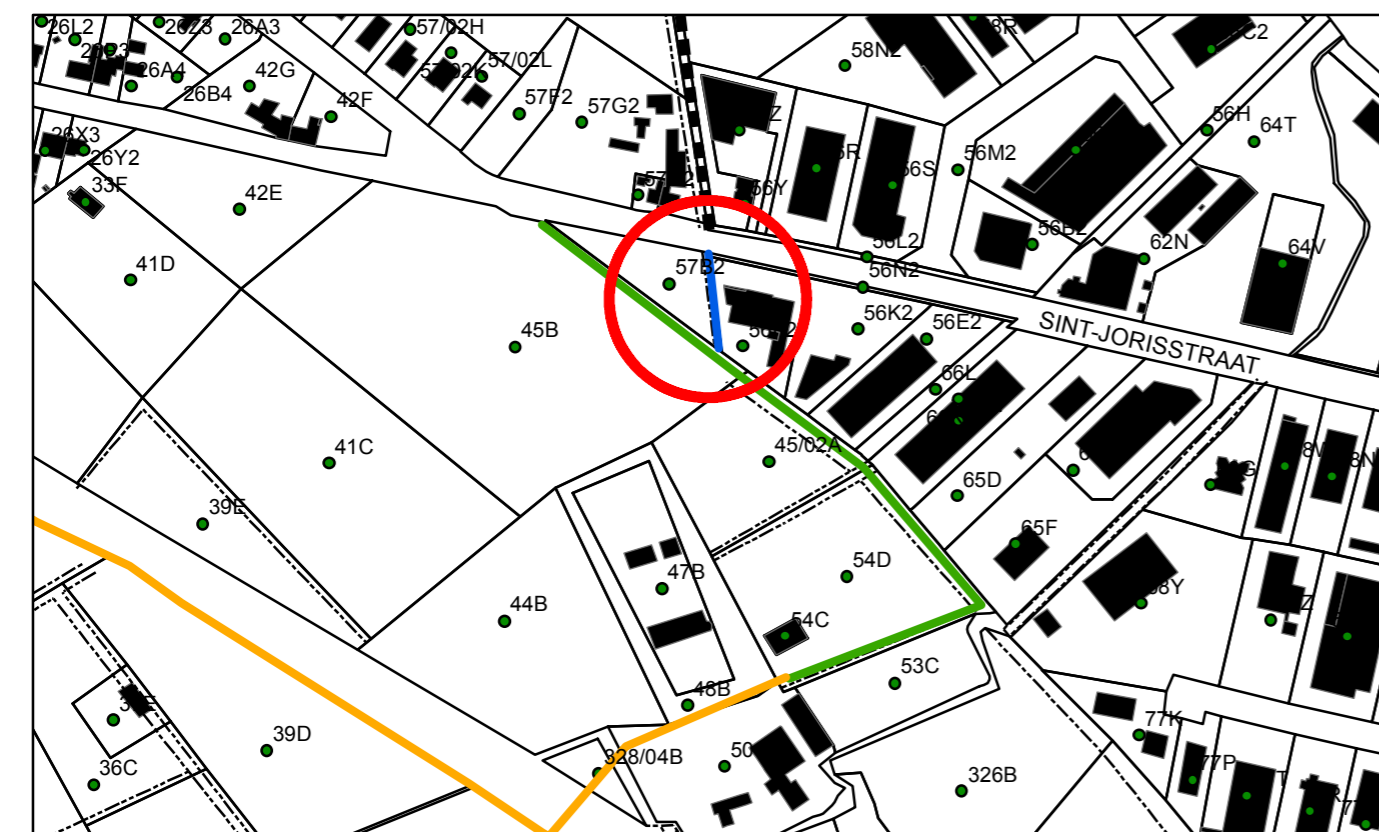


Foto: locatie aan te leggen fietspad in bosrand t.h.v de Sint-Jorisstraat (foto @VLM, 12 maart 2015).



Foto: bestaand fiets- en wandelpad ten noorden van de Sint-Jorisstraat (foto @VLM, 12 maart 2015).






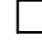

○ Kadasterperceel waarvan een strookvormige verwerving (in der minne) van toepassing is: 57 B2

Landinrichting Bulskampveld

Eindvoorstel landinrichtingsplan onthaalinfrastructuur Bulskampveld

Kaart 12: Recreatieve verbinding
station Beernem - kanaal

Legende

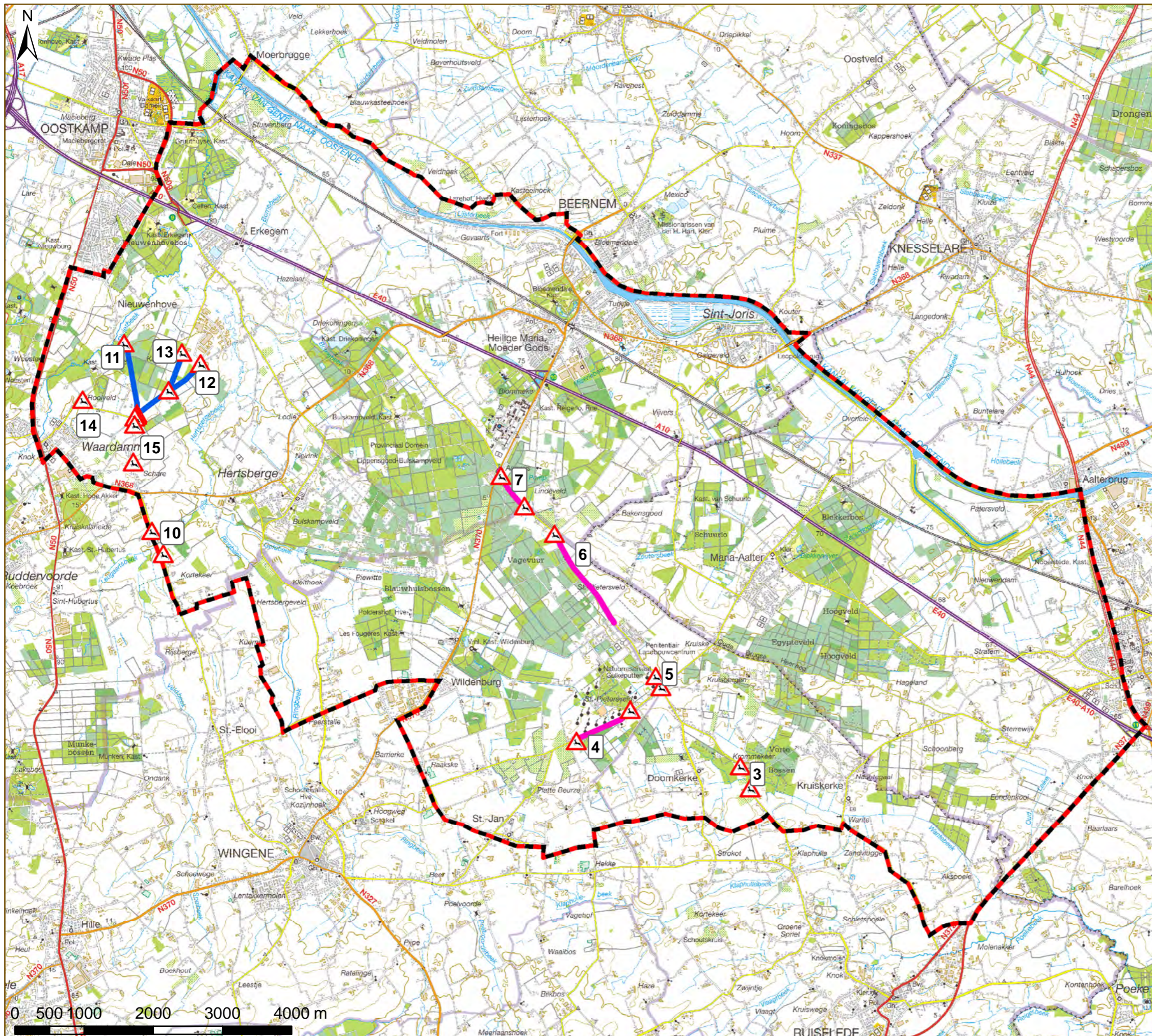
-  fiets- en wandelverbinding en fietstunnel (Infrabel)
-  fiets- en wandelverbinding (gemeente Beernem)
-  fiets- en wandelpad (gemeente Beernem via landinrichting)
-  bestaand fiets- en wandelpad
-  kadastrale percelen
-  kadastrale gebouwen

bron:

Digitale kadastrale percelenplannen (CadMap) (AAPD), toestand 2010, (AGIV, 2010)
Digitale versie van de Orthofoto's, middenschalig, kleur, provincie West-Vlaanderen, opname 2008, AGIV & provincie West-Vlaanderen (AGIV, 2009)

Aangemaakt op: 10/04/2015, fdb









Landinrichting Bulskampveld

Eindvoorstel landinrichtingsplan onthaalinfrastructuur Bulskampveld

Kaart 13: Preventieplan wildongevallen
Maatregelen

- Legende**
-  perimeter landinrichtingsplan
 - maatregelen**
 -  plaatsen wildspiegels
 -  aanpassen snelheidsregime
 -  plaatsen wildwaarschuwbord

bron:
- Topografische kaart 1/50.000, raster, NGI, © Nationaal Geografisch Instituut
Aangemaakt op: 10/04/2015, svdf



Vlaamse Landmaatschappij Regio West

Vestiging Brugge

Velodroomstraat 28

8200 Brugge

Tel. 050 45 81 00

Fax 050 45 81 99

www.vlm.be

